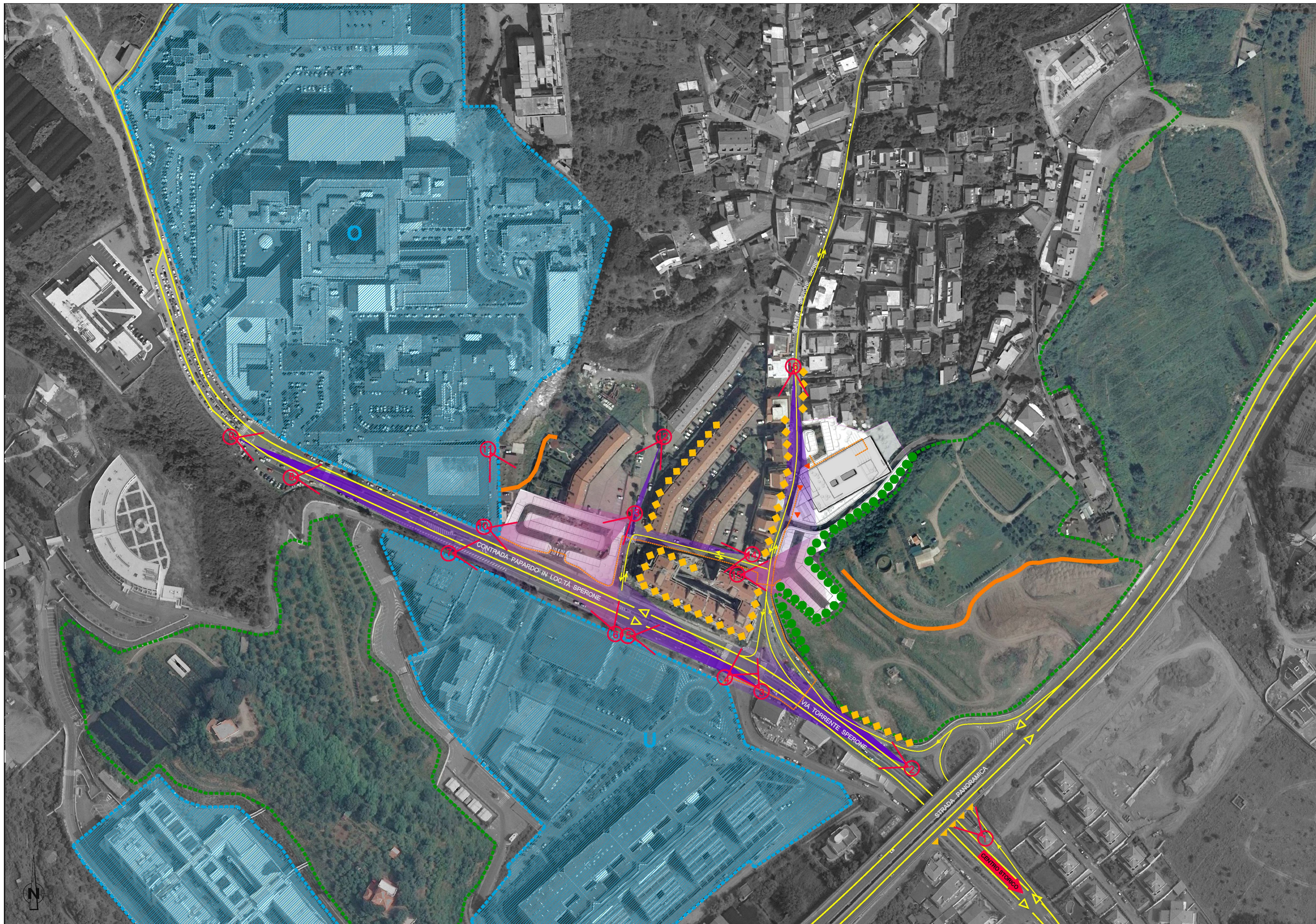


FOTOINSEMENTO. STATO DI PROGETTO
Riferimento elaborato: AMV0587_F0

- LEGENDA:**
- ACCESSIBILITA':**
 - Viabilità carrabile principale
 - Viabilità carrabile secondaria
 - Percorso pedonale
 - ACCESSI:**
 - PUNTI STATICI DI FRUIZIONE
 - DIRETTRICI DI COLLEGAMENTO PRINCIPALI
 - ELEMENTI DI CARATTERIZZAZIONE DEL TESSUTO URBANO:**
 - O: Ospedale - U: Università
 - ELEMENTI DI CARATTERIZZAZIONE DEL SISTEMA AMBIENTALE:**
 - Aree naturali
 - Reticolo idraulico
 - ELEMENTI DI CONDIZIONAMENTO DELLA PERCEZIONE VISIVA:**
 - Confinamento morfologico
 - Confinamento vegetale
 - Confinamento edificato
 - Confinamento infrastrutturale
 - BACINO VISIVO**
 -
 - CONI DI VISUALE**
 -



Stretto di Messina
Consorzio per la pianificazione, realizzazione e gestione del collegamento stabile tra la Sicilia e l'Europa
 Organismo di diritto pubblico
 Legge n° 1158 del 17 dicembre 1971, modificata dal D.Lgs. n° 114 del 24 aprile 2005

EUROLINK S.p.A.
 IMPREGILO S.p.A.
 SOCIETÀ ITALIANA PER CONDOTTE D'ACQUA S.p.A.
 COOPERATIVA MURATORI E CEMENTISTI - C.M.C. di Ravenna Soc. Coop. a.r.l.
 SIACR S.A.U.
 ISHIKAWAJIMA - HARIMA HEAVY INDUSTRIES CO. Ltd.
 A.C.I. S.C.P.A. - CONSORZIO STABILE

IL PROGETTISTA Dott. Ing. D. Spagnolini Ordine Ingegneri Milano n° A. 20653	IL CONTRAENTE GENERALE (Ing. P.P. Marchesini)	STRETTO DI MESSINA DIRETTORE GENERALE (Ing. G. Flammingh)	STRETTO DI MESSINA AMMINISTRATORE DELEGATO (Dott. P. Clucci)
--	--	---	--

Generale **AMV0587_F0**
 AMBIENTE
 STUDIO DI IMPATTO AMBIENTALE
 QUADRO DI RIFERIMENTO AMBIENTALE - PAESAGGIO
 PERCEZIONE VISIVA DEL SINGOLO INTERVENTO - STAZIONE PAPARDO

CODICE [C][G][0][7][0][0][P][P][7][V][G][A][M][R][P][G][0][0][0][0][0][0][0][0][5][F][0]	SCALE 1:1000
REV. DATA DESCRIZIONE REDATTO VERIFICATO APPROVATO F0 13/05/2012 EMISSIONE FINALE A.CALEGAR M.SALOMONE D.SPOGLIANTI	