

C	VERDI	E
B	GIALLI	
A	ROSSI	
M	NERI	
	GRIGI	
	BLU	
	VIOLA	
	PURPURE	
	ORANGE	
	ROSSO	
	NERO	

- ASC 01 - Ingresso di acque di disseminamento meteorico di superfici contornate
- ASC 02 - Ingresso di contaminanti dovuto a sversamenti accidentali
- ASC 03 - Interferenze con la circolazione idrica sotterranea che comportano abbassamento della falda acquifera
- ASC 04 - Interferenze con la circolazione idrica sotterranea che comportano disturbo e/o deaeramento di pozzi
- ASC 05 - Alterazione dell'interfaccia tra acque dolci sotterranee e acque marine
- ASC 06 - Interferenze con la circolazione idrica sotterranea che comportano variazioni delle direzioni di deflusso

- 2 - Sito di deposito e recupero ambientale SPA6
- 3 - Siti di deposito e recupero ambientale SPAB16, SPAB7 e a cassa di espansione
- 4 - Cantieri operativi SP7 e SP8, cantiere logistico SP5
- 5 - Sito di deposito e recupero ambientale SP44 e discarica di rifiuti speciali non pericolosi SPAS21
- 6 - Sito di deposito e recupero ambientale SP45
- 7 - Sito di deposito e recupero ambientale SP46 e cassa di espansione
- 8 - Sito di deposito e recupero ambientale SP47 e discarica di rifiuti speciali non pericolosi SPAS22
- 9 - Siti di deposito e recupero ambientale SP49 e SP410

LEGENDA DELLA SENSIBILITA' IDROGEOLOGICA

- BASSA:** assenza di acqua superficiale o presenza di falda a bassa potenzialità, confinate in acquiferi a permeabilità mista o localmente sfruttati a scopi irrigui.
- MEDIA:** presenza di falde a medio-bassa potenzialità, confinate in acquiferi a permeabilità per porosità o localmente sfruttati a scopi irrigui.
- ALTA:** presenza di falde di medio potenzialità, localizzate in terreni altamente permeabili utilizzati a scopi irrigui-artigianali.
- MOLTO ALTA:** presenza di falde di media-alta potenzialità, talora subaffioranti localizzate in terreni altamente permeabili utilizzati a scopi idropiabilanti artigianali.

Ambito di impatto 5 Siti di deposito e recupero ambientale SP44 e discarica di rifiuti speciali non pericolosi SPAS21			Ambito di impatto 6 Siti di deposito e recupero ambientale SP47 e discarica di rifiuti speciali non pericolosi SPAS22		
Sensibilità: BASSA	Sensibilità: MEDIA	Sensibilità: ALTA	Sensibilità: BASSA	Sensibilità: MEDIA	Sensibilità: ALTA
Fase litologica	Livello	Fase litologica	Fase litologica	Livello	Fase litologica
ASC 1	ASC 1	ASC 1	ASC 1	ASC 1	ASC 1
ASC 2	ASC 2	ASC 2	ASC 2	ASC 2	ASC 2
ASC 3	ASC 3	ASC 3	ASC 3	ASC 3	ASC 3
ASC 4	ASC 4	ASC 4	ASC 4	ASC 4	ASC 4
ASC 5	ASC 5	ASC 5	ASC 5	ASC 5	ASC 5
ASC 6	ASC 6	ASC 6	ASC 6	ASC 6	ASC 6

Ambito di impatto 7 Siti di deposito e recupero ambientale SP46 e cassa di espansione			Ambito di impatto 8 Siti di deposito e recupero ambientale SP49 e SP410		
Sensibilità: BASSA	Sensibilità: MEDIA	Sensibilità: ALTA	Sensibilità: BASSA	Sensibilità: MEDIA	Sensibilità: ALTA
Fase litologica	Livello	Fase litologica	Fase litologica	Livello	Fase litologica
ASC 1	ASC 1	ASC 1	ASC 1	ASC 1	ASC 1
ASC 2	ASC 2	ASC 2	ASC 2	ASC 2	ASC 2
ASC 3	ASC 3	ASC 3	ASC 3	ASC 3	ASC 3
ASC 4	ASC 4	ASC 4	ASC 4	ASC 4	ASC 4
ASC 5	ASC 5	ASC 5	ASC 5	ASC 5	ASC 5
ASC 6	ASC 6	ASC 6	ASC 6	ASC 6	ASC 6

Ambito di impatto 2 Siti di deposito e recupero ambientale SP48			Ambito di impatto 3 Siti di deposito e recupero ambientale SP49		
Sensibilità: BASSA	Sensibilità: MEDIA	Sensibilità: ALTA	Sensibilità: BASSA	Sensibilità: MEDIA	Sensibilità: ALTA
Fase litologica	Livello	Fase litologica	Fase litologica	Livello	Fase litologica
ASC 1	ASC 1	ASC 1	ASC 1	ASC 1	ASC 1
ASC 2	ASC 2	ASC 2	ASC 2	ASC 2	ASC 2
ASC 3	ASC 3	ASC 3	ASC 3	ASC 3	ASC 3
ASC 4	ASC 4	ASC 4	ASC 4	ASC 4	ASC 4
ASC 5	ASC 5	ASC 5	ASC 5	ASC 5	ASC 5
ASC 6	ASC 6	ASC 6	ASC 6	ASC 6	ASC 6

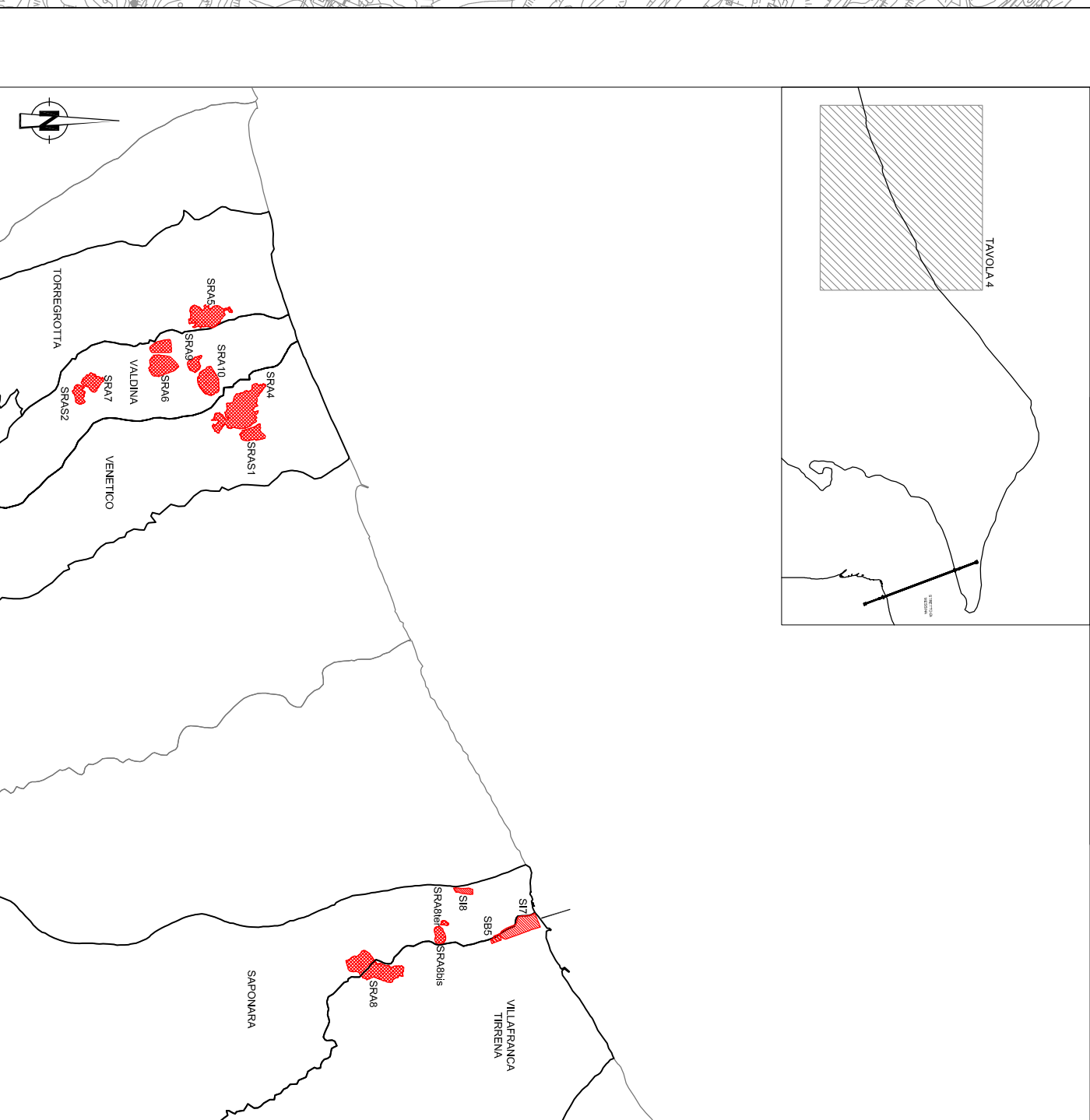
Ambito di impatto 4 Cantieri operativi SP7 e SP8 cantiere logistico SP5		
Sensibilità: BASSA	Sensibilità: MEDIA	Sensibilità: ALTA
Fase litologica	Livello	Fase litologica
ASC 1	ASC 1	ASC 1
ASC 2	ASC 2	ASC 2
ASC 3	ASC 3	ASC 3
ASC 4	ASC 4	ASC 4
ASC 5	ASC 5	ASC 5
ASC 6	ASC 6	ASC 6

Ambito di impatto 9 Siti di deposito e recupero ambientale SP49 e SP410		
Sensibilità: BASSA	Sensibilità: MEDIA	Sensibilità: ALTA
Fase litologica	Livello	Fase litologica
ASC 1	ASC 1	ASC 1
ASC 2	ASC 2	ASC 2
ASC 3	ASC 3	ASC 3
ASC 4	ASC 4	ASC 4
ASC 5	ASC 5	ASC 5
ASC 6	ASC 6	ASC 6



- PROGETTO STRADALE E FERROVIARIO:**
- Tinco
 - Rilevato
 - Viadotto
 - Imbocco galleria
 - Galleria artificiale
 - Progetto ferroviario
 - Fascio Bolono
- CANTIERIZZAZIONE:**
- PONTE
 - SICLIA, SP1 - SP2 - SP3
 - CAUABRA, CP1
 - CANTIERI OPERATIVI
 - SICLIA, SP1, SP2, SP3, SP4, SP5, SP6, CAUABRA, CP1
 - CANTIERE LOGISTICO
 - SICLIA, SP1, SP2, SP3, SP4, SP5, CAUABRA, CP1
 - SITI DI RECUPERO E NEERI
 - SICLIA, SC1, SC2, SC3, CAUABRA, CC1
 - VIALITÀ
 - PISTE DI CANTIERE
- SITI DI RECUPERO AMBIENTALE:**
- SICLIA, SP4, SP5, SP6, SP7, CAUABRA, CP1, CP2, CP3
 - DISCARICHE RIFIUTI SPECIALI NON PERICOLOSI, SPAS1, SPAS2, CAUABRA, CP4S
- STAZIONI METROPOLITANE:**
- SICLIA, SP1, SP2, SP3
- IMPIANTI DI BENTONCINO ESISTENTI:**
- SICLIA, SC1, SC2, SC3
- IMPIANTI DI FANTUMAZIONE:**
- SICLIA, SC1, SC2, SC3
- IMPIANTI DI SEPARAZIONE VIFI, SPRIITZ:**
- SICLIA, SC1, SC2, SC3
- IMPIANTI DI LAVORAZIONE TERRE FER:**
- SICLIA, SC1, SC2, SC3

QUADRO DI UNIONE



Stretto di Messina

Progetto definitivo alternativo ai siti di deposito

PONTE SULLO STRETTO DI MESSINA

PROGETTO DEFINITIVO

ALTERNATIVE AI SITI DI DEPOSITO

EUROLINK S.C.p.A.

SOGEV ITALIA SPA PER CO.SOTT. ENCOCLA S.P.A.
COOPERATIVA RUBERTI E CEMENTI S.T.-C.M.C. di Ravenna Soc. Coop. a.r.l.
IBH/M/MI/MI - VIBORCA S.A. INDUSTRIES CO. LTD.
A.C.I. S.C.P.A. - CONSORZIO STRABE

<p>1. PROGETTISTI</p> <p>SOGEV ITALIA SPA PER CO.SOTT. ENCOCLA S.P.A. Via S. Maria Maddalena, 10 - 98100 CATANIA Tel. +39 095 240000</p>	<p>2. COMPAGNIE CONSULENTI</p> <p>EUROLINK S.C.p.A. Via S. Maria Maddalena, 10 - 98100 CATANIA Tel. +39 095 240000</p>	<p>3. SOCIETÀ DI PROGETTAZIONE</p> <p>AMMENDOLINI INGEGNERIA Via S. Maria Maddalena, 10 - 98100 CATANIA Tel. +39 095 240000</p>
---	---	--

<p>QUADRO DI RIFERIMENTO AMBIENTALE - AMB. IDROCO. ACQUE SOTT.</p> <p>SICLIA - CARTA DI SINTESI DEGLI IMPATTI - FG 4/4</p>	<p>STUDIO DI IMPATTO AMBIENTALE</p> <p>AMV0767_F0</p>
---	--

<p>REDAZIONE</p> <p>AMMENDOLINI INGEGNERIA Via S. Maria Maddalena, 10 - 98100 CATANIA Tel. +39 095 240000</p>	<p>REDAZIONE</p> <p>AMMENDOLINI INGEGNERIA Via S. Maria Maddalena, 10 - 98100 CATANIA Tel. +39 095 240000</p>
--	--