

LEGENDA DELLA SENSIBILITA' DEL SUOLO

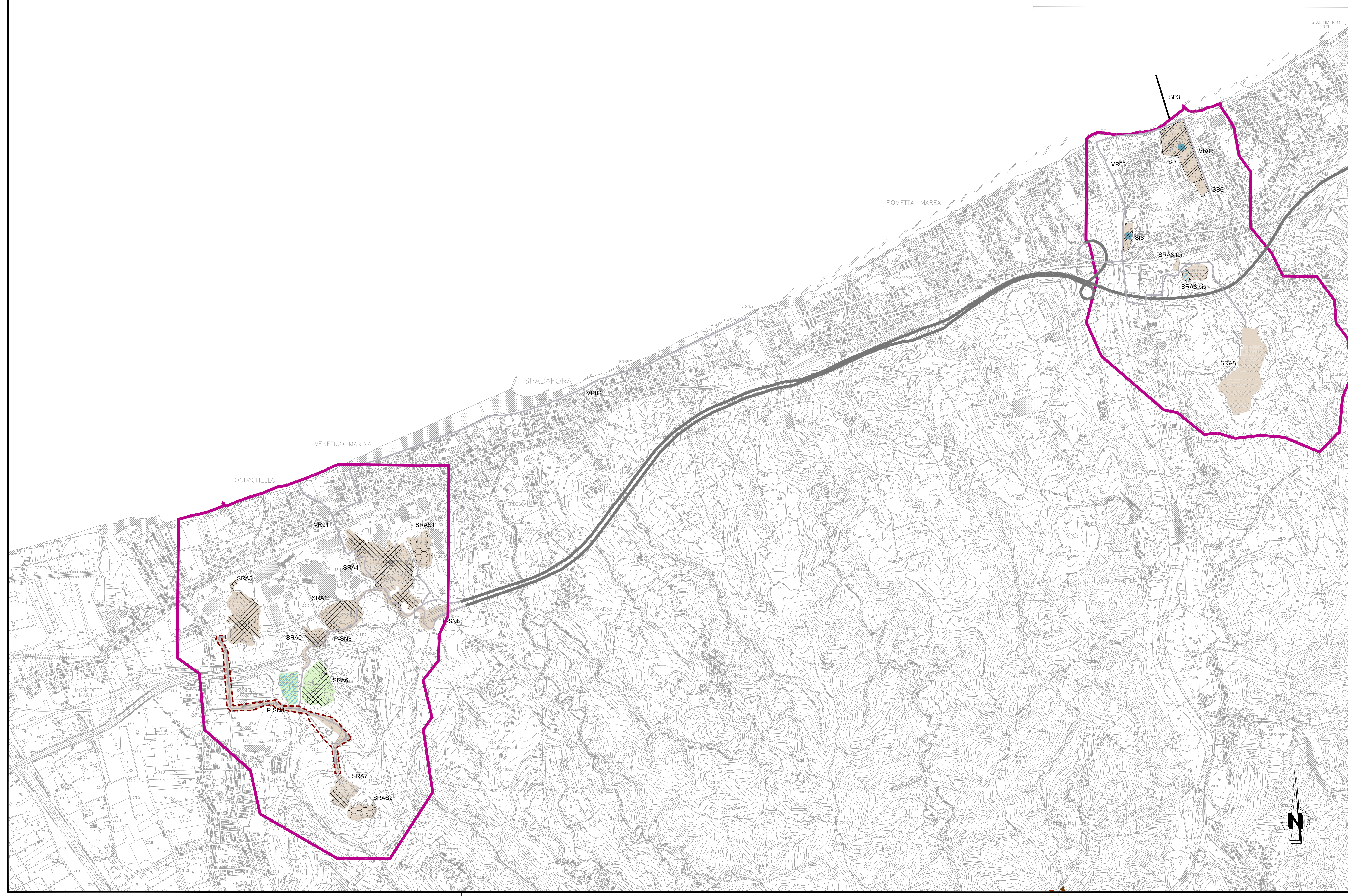
- BASSA:**
- aree pianeggianti, aree di versante a debole pendenza e di crinale a sommità appiattita da leggera a medio occisione con assenza o debole attività morfodinamica con suoli da poco a moderatamente evoluti.
- MEDIA:**
- versanti da moderatamente a fortemente occlivi caratterizzati da una modesta attività morfodinamica su substrato sedimentario e suoli poco evoluti;
 - creste strette e allungate a moderata pendenza con substrato sedimentario, caratterizzate da una modesta attività morfodinamica con suoli poco evoluti;
 - versanti da debole a moderata pendenza con substrato cristallino con assenza o debole attività morfodinamica con suoli moderatamente evoluti;
- ALTA:**
- versanti da moderatamente a fortemente occlivi caratterizzati da una modesta attività morfodinamica su substrato cristallino con suoli da poco a moderatamente evoluti;
 - creste strette ed allungate a moderata pendenza su roccia cristallina, caratterizzate da una modesta attività morfodinamica con suoli da poco a moderatamente evoluti;
 - versanti ad moderata occisione, con substrato sedimentario interessati da una modesta dinamica di versante con suoli poco evoluti;
- MOLTO ALTA:**
- versanti ad elevata occisione, con substrato massoso argilloso interessati da una forte dinamica di versante con suoli poco evoluti;
 - detriti di falda e di frana;
 - pieve fluviali caratterizzati da un'elevata attività idrodinamica;

LEGENDA DELLA SENSIBILITA' DEL SUOLO - SUBSIDENZA

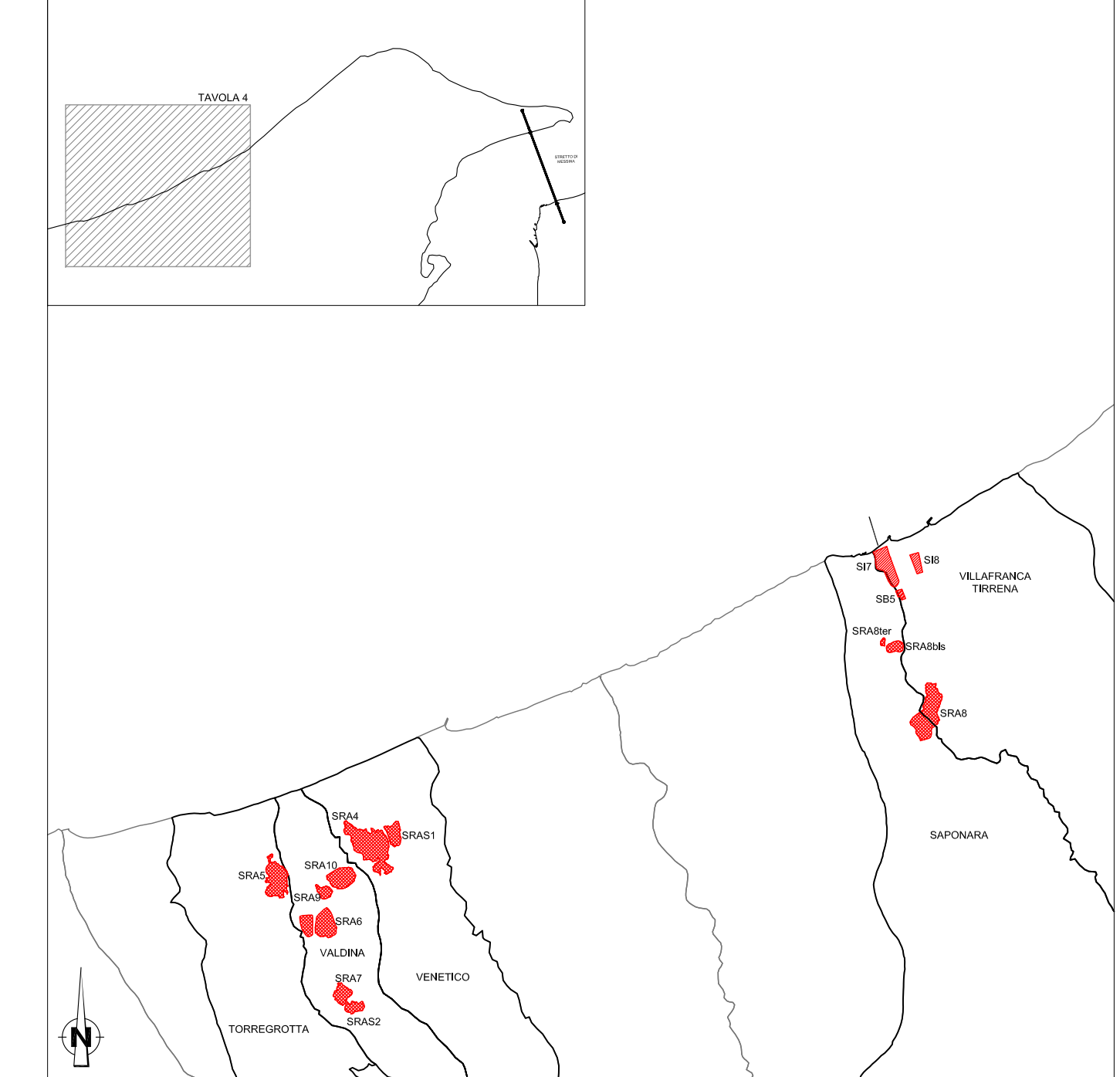
- SUB** Progetto stradale SENSIBILITA' MOLTO ALTA
- SUB-F** Progetto ferroviario SENSIBILITA' MOLTO ALTA

NOTE GENERALI

- PROGETTO STRADALE E FERROVIARIO:**
- Trincea
 - Rilevato
 - Viadotto
 - Imbocco galleria
 - Galleria artificiale
 - Galleria naturale
 - Area di sosta
 - SA-RC
 - SA-RC tratto in galleria
 - Progetto ferroviario
 - Fascio Balano
- CANTIERIZZAZIONE:**
- PONTILI SICILIA: SP1 - SP2 - SP3 CALABRIA: CP1
 - CANTIERI OPERATIVI SICILIA: SI1, SI2, SI3, SI4, SI5, SI6, SI7, SI8 CALABRIA: CI1
 - CANTIERI LOGISTICI SICILIA: SB1, SB2, SB3, SB4, SB5 CALABRIA: CB1
 - SITI DI PRODUZIONE INERTI SICILIA: SC1, SC2, SC3 CALABRIA: CC1
 - VIABILITA'
 - PISTE DI CANTIERE
 - SITI DI RECUPERO AMBIENTALE SICILIA: SRA4, SRA5, SRA6, SRA7, SRA8, SRA8bis/ter, SRA9, SRA10 CALABRIA: CRA3, CRA4, CRA5
 - DISCARICHE RIFIUTI SPECIALI NON PERICOLOSI SICILIA: SRAS, SRAS1, SRAS2 CALABRIA: CRAS
 - STAZIONI METROPOLITANE SICILIA: SS1, SS2, SS3
 - IMPIANTI DI BERTONAGGIO ESISTENTI
 - IMPIANTI DI BERTONAGGIO NUOVI
 - IMPIANTI DI FRANTUMAZIONE
 - IMPIANTI DI SEPARAZIONE VTR, SPRITZ
 - IMPIANTI DI LAVORAZIONE TERRE PER RIPASCIMENTI



QUADRO DI UNIONE



Stretto di Messina

Consorzio per la progettazione, realizzazione e gestione del collegamento stabile tra lo Stretto e il Canale
 Organismo di diritto pubblico
 (Legge n° 1108 del 17 dicembre 1971, modificata dal D.Lgs. n° 114 del 24 aprile 2003)

PONTE SULLO STRETTO DI MESSINA

PROGETTO DEFINITIVO
 ALTERNATIVE AI SITI DI DEPOSITO

(Richieste: CTVA del 22/12/2011 Prot. CTVA/2011/4534 e del 16/03/2012 Prot. CTVA/2012/1012)

EUROLINK S.C.p.A.
 IMPREGILO S.p.A.
 SOCIETA' ITALIANA PER CONDOTTE D'ACQUA S.p.A.
 COOPERATIVA MURATORI E CEMENTISTI - C.M.C. di Ravenna Soc. Coop. a.r.l.
 SACYR S.A.U.
 ISHIKAWAHIMA - MARUBA HEAVY INDUSTRIES CO. LTD.
 A.C.I. S.C.P.A. - CONSORZIO STABILE

IL PROGETTISTA Dott. Ing. D. Spagnoli Odra Spagnoli Minelli n° A. 20553	IL CONTRAENTE GENERALE (Ing. P.P. Marchesini)	STRETTO DI MESSINA DIRETTORE GENERALE (Ing. C. Fiammenghi)	STRETTO DI MESSINA AMMINISTRATORE DELEGATO (Dott. P. Ciucci)
--	--	--	--

Firmato digitalmente ai sensi dell'Art. 21 del D.Lgs. 82/2005

GENERALE AMV0777_F0

AMBIENTE

STUDIO DI IMPATTO AMBIENTALE

QUADRO DI RIFERIMENTO AMBIENTALE - SUOLO E SOTTOSUOLO

SICILIA - CARTA DI SINTESI DELLE SENSIBILITA' - FG. 4/4

CODICE	REV	DATA	DESCRIZIONE	REDAITTO	VERIFICATO	APPROVATO	SCALA
C G O 7 0 0 P G 4 V G A M I A Q 3 0 0 0 0 0 H 3 F 0		31/05/2012	EMISSIONE FINALE	P.F. FERARRI	M.SALOMONE (D.SPICOLANTI)		1:100.000