

TIPOLOGIA DELL'IMPATTO AMBIENTALE
Fase di COSTRUZIONE

- VEC 01 - Coinvolgimento diretto di vegetazione d'interesse naturalistico e/o conservazionistico in aree protette
- VEC 02 - Ripercussioni negative sulla vegetazione d'interesse naturalistico e/o conservazionistico
- VEC 04 - Eliminazione di superfici di vegetazione arborea, arbustiva ed erbacea
- VEC 05 - Riduzione del potenziale vegetale da consumo di suolo
- VEC 06 - Coinvolgimento indiretto della vegetazione ripariale ed acquatica da alterazione sezione dei corpi idrici
- VEC 07 - Ripercussioni indirette sulla vegetazione idrofittica da possibili forme di inquinamento idrico
- VEC 08 - Possibili alterazioni delle capacità metaboliche delle piante da sollevamento polveri prodotte dalle lavorazioni
- VEC 09 - Possibili introduzione e/o diffusione di specie infestanti
- AMC 01 - Immissione accidentale di sedimenti fini durante la fase di realizzazione
- AMC 02 - Occupazione e consumo del suolo a carico del benthos
- AMC 03 - Potenziale infangamento dei fondali per risospensione dei sedimenti fini

Fase di ESERCIZIO

- VEE 01 - Aumento rischio diffusione vegetazione alloctona ruderale per trasporto passivo e dispersione di materiali contenenti semi da parte dei veicoli in transito
- VEE 02 - Possibili ripercussioni sulla vegetazione idrofittica da sversamenti accidentali
- VEE 03 - Alterazione delle successioni vegetazionali da modificazioni dei substrati

DEFINIZIONE DELL'AMBITO DI IMPATTO AMBIENTALE

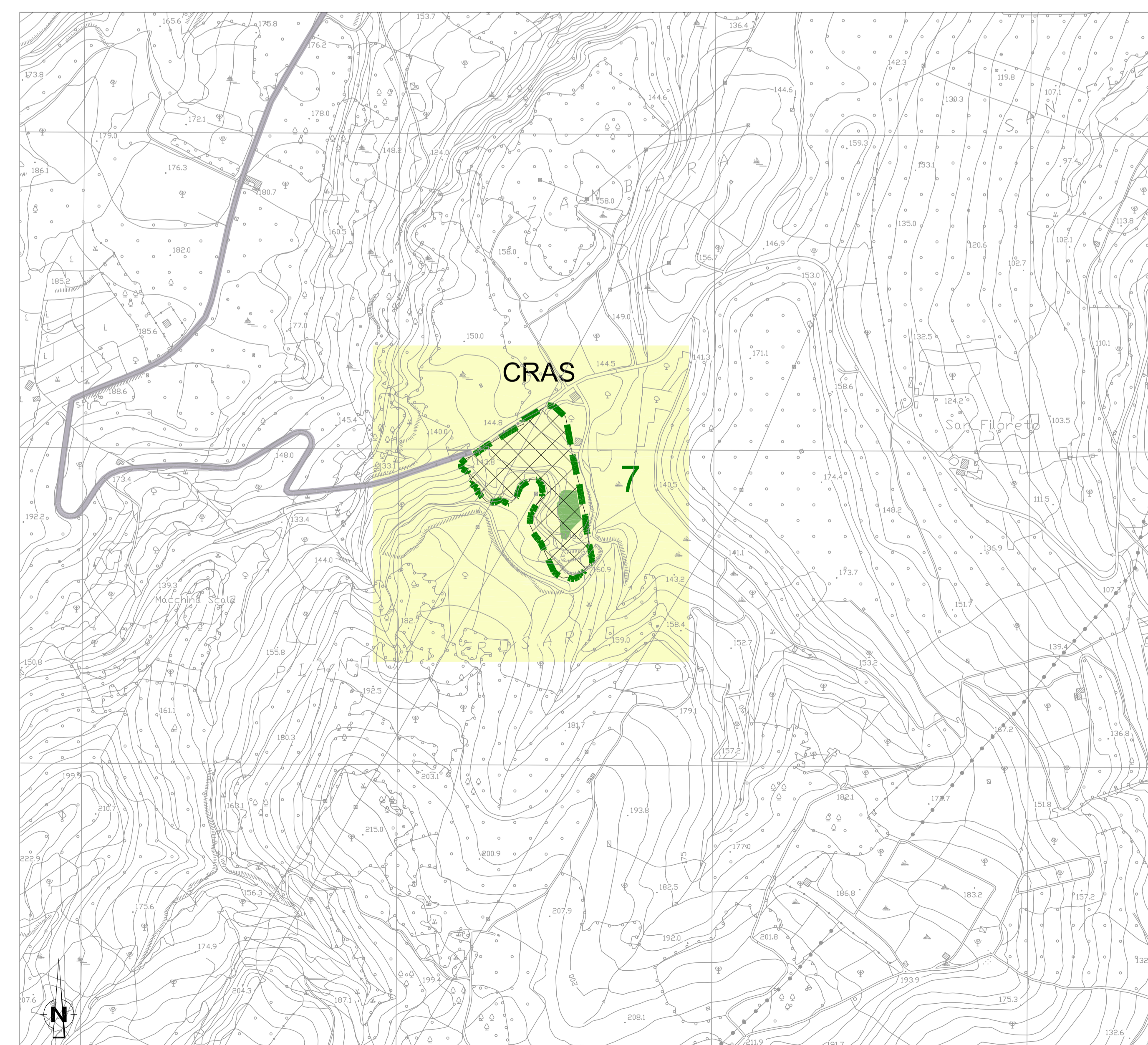
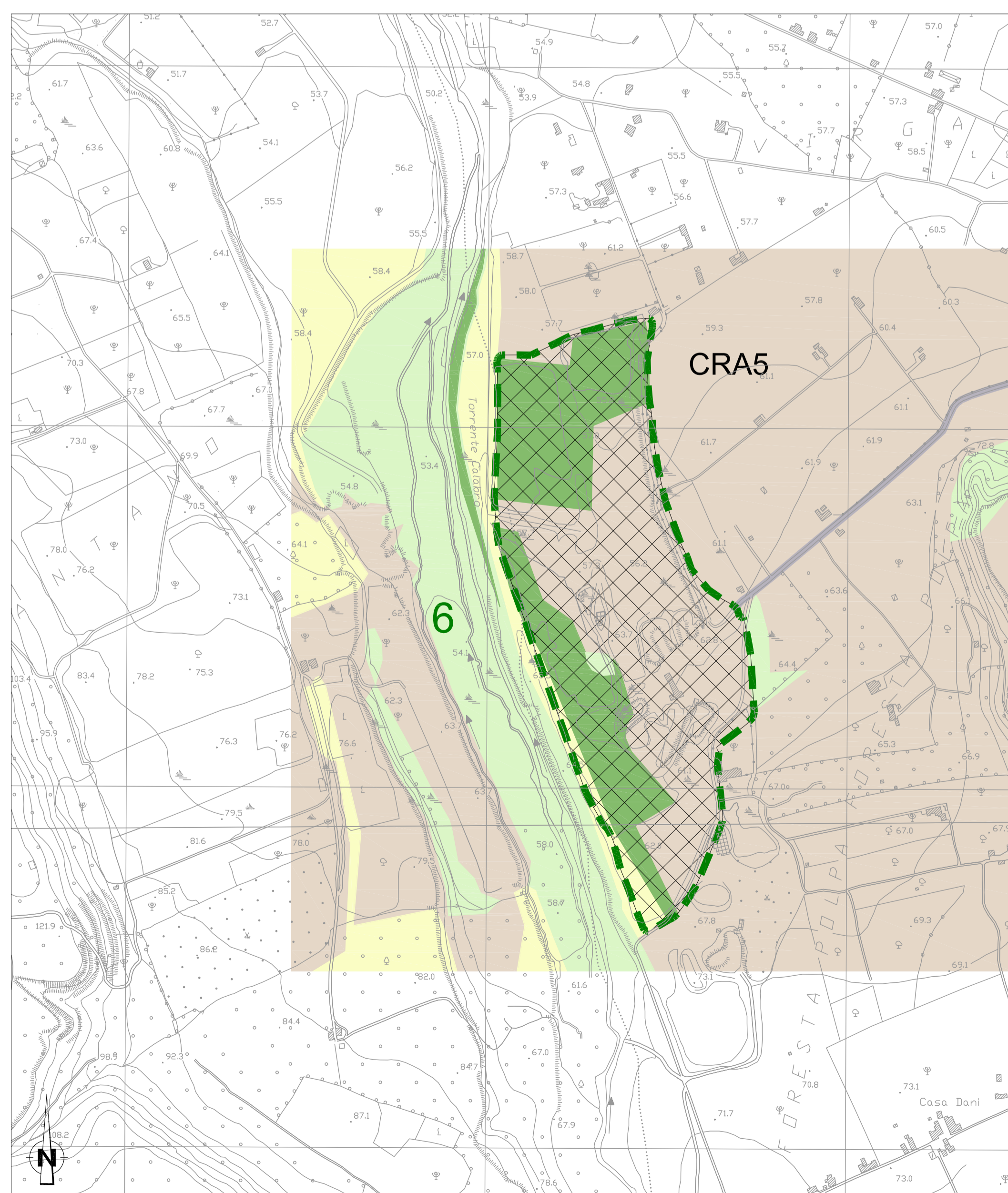
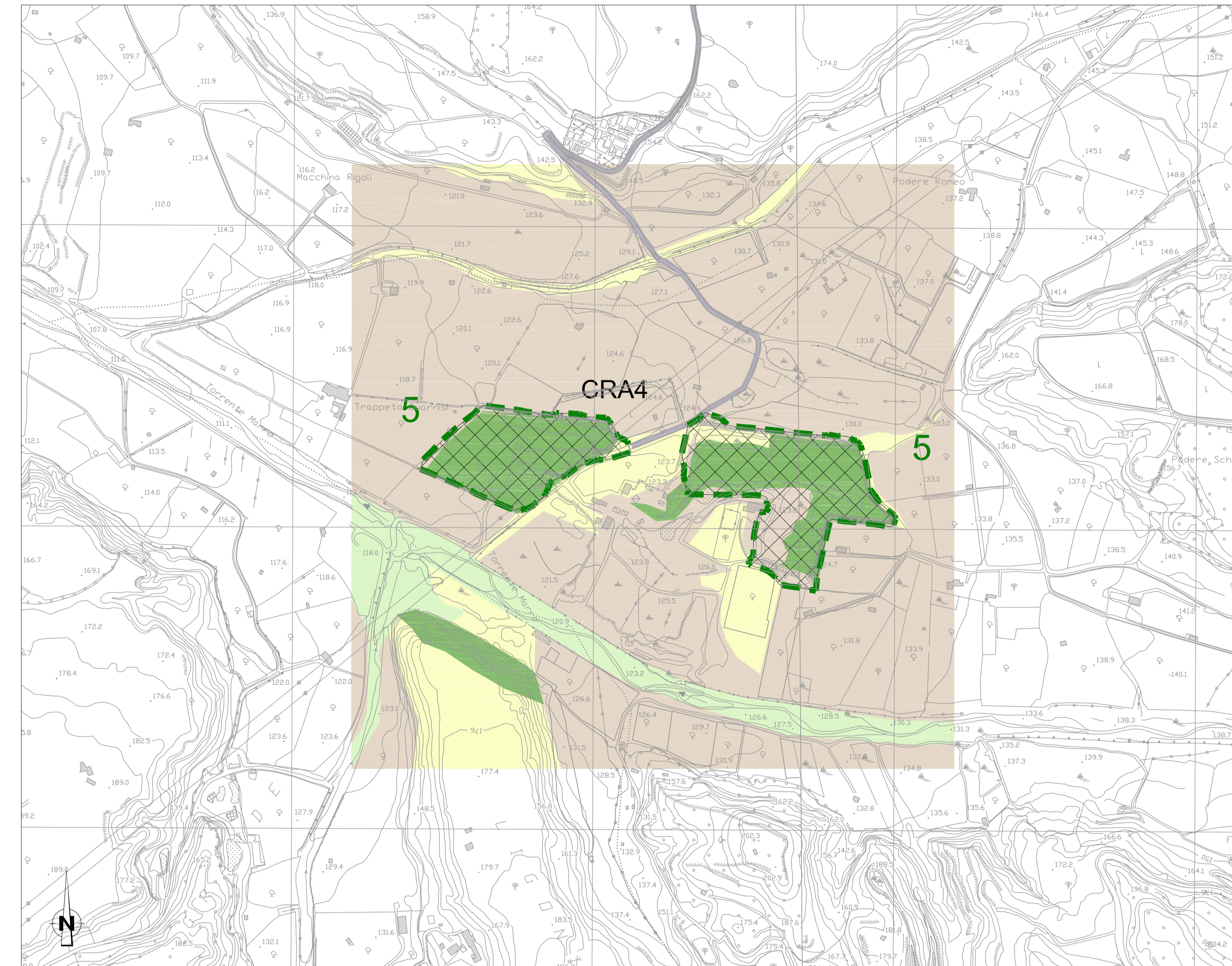
- S1 - Rilevati stradali in affianc. RC06+ 02 viadotti su Asse C
- S2a - Rilevato stradale RA01, imbocchi gallerie lato SA "Minasi" e "Piale"
- S2b - Rampe in rilevato G-U-E-F e area di sosta
- S3a - Blocco di ancoraggio - Cantiere operativo C11
- S3b - Cantiere operativo C11 - Fondazione Torre - Viadotto di accesso e imbocchi lato ponte gallerie Pian di Lastrico, Piale, Campanella e Minasi
- S4a - Imbocco lato RC G. Pian di Lastrico, Viadotti Campanella, Campanella2, Immacolata, Trincee TB02-TM01-TM02-TD02, Rilevati RL01-RD01-RT01-RT02-RS01, area di sosta
- S4b - Rilevato stradale RL01

- 1 - Cantiere logistico CB1
- 2a - Impianto di produzione inerti CC1
- 2b - Impianto di produzione inerti CC1
- 4 - Sito di deposito e recupero ambiente CRA3
- 5 - Sito di deposito e recupero ambiente CRA4
- 6 - Sito di deposito e recupero ambiente CRA5
- 7 - Discarica di rifiuti speciali non pericolosi CRAS

LIVELLO DELL'IMPATTO AMBIENTALE

C	Brevole	E
	trascurabile	
	minore	
	medio	
	importante	
	elevato	

CP1 - Costruzione ed esercizio del Pontile di Cannitello



Ambito di impatto 4
Deposito CRA3 Limbadi

Sensibilità ALTA		Sensibilità ALTA	
Fase	Tipologia	Fase	Tipologia
VEC 01		VEE 01	
VEC 02		VEE 02	
VEC 03		VEE 03	
VEC 04		VEE 03	
VEC 05		VEE 03	
VEC 06		VEE 03	
VEC 07		VEE 03	
VEC 08		VEE 03	
VEC 09		VEE 03	

Ambito di impatto 6
Deposito CRA5 Foresta

Sensibilità ALTA		Sensibilità ALTA	
Fase	Tipologia	Fase	Tipologia
VEC 01		VEE 01	
VEC 02		VEE 02	
VEC 03		VEE 03	
VEC 04		VEE 03	
VEC 05		VEE 03	
VEC 06		VEE 03	
VEC 07		VEE 03	
VEC 08		VEE 03	
VEC 09		VEE 03	

Ambito di impatto 5
Deposito CRA4 Maro

Sensibilità ALTA		Sensibilità ALTA	
Fase	Tipologia	Fase	Tipologia
VEC 01		VEE 01	
VEC 02		VEE 02	
VEC 03		VEE 03	
VEC 04		VEE 03	
VEC 05		VEE 03	
VEC 06		VEE 03	
VEC 07		VEE 03	
VEC 08		VEE 03	
VEC 09		VEE 03	

Ambito di impatto 7
Discarica CRA6 Bizzola

Sensibilità ALTA		Sensibilità ALTA	
Fase	Tipologia	Fase	Tipologia
VEC 01		VEE 01	
VEC 02		VEE 02	
VEC 03		VEE 03	
VEC 04		VEE 03	
VEC 05		VEE 03	
VEC 06		VEE 03	
VEC 07		VEE 03	
VEC 08		VEE 03	
VEC 09		VEE 03	

LEGENDA

- SENSIBILITA' BASSA: ambienti artificiali con scarso idoneità conservazionistico
- SENSIBILITA' MEDIA: vegetazione seminaturale con d'interesse conservazionistico
- SENSIBILITA' ALTA: vegetazione seminaturale con specie/habitat d'interesse conservazionistico
- SENSIBILITA' MOLTO ALTA: vegetazione naturale con specie/habitat d'interesse conservazionistico

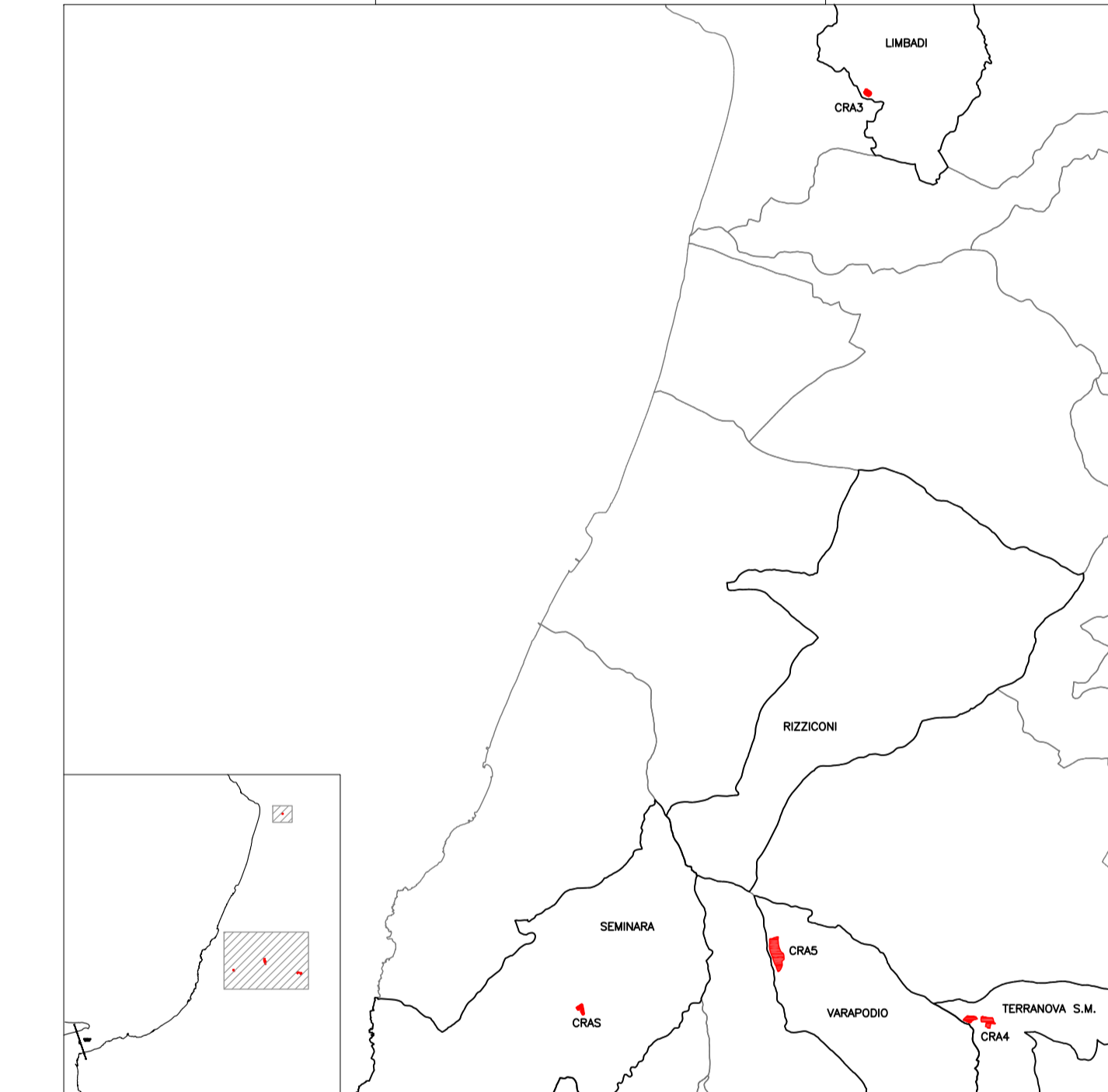
NOTE GENERALI

- PROGETTO STRADALE E FERROVIARIO:**
- Trincea
 - Rilevato
 - Viadotto
 - Imbocco galleria
 - Galleria artificiale
 - Galleria naturale
 - Area di sosta
 - SA-RC
 - SA-RC tratto in galleria
 - Progetto ferroviario
 - Fascio Balano

CANTIERIZZAZIONE:

- PONTILI
SICILIA: SP1 - SP2 - SP3
CALABRIA: CP1
- CANTIERI OPERATIVI
SICILIA: S11, S12, S13, S14, S15, S16, S17, S18
CALABRIA: C11
- CANTIERI LOGISTICI
SICILIA: SB1, SB2, SB3, SB4, SB5
CALABRIA: CB1
- SITI DI PRODUZIONE INERTI
SICILIA: SC1, SC2, SC3
CALABRIA: CC1
- VIABILITA'
- PISTE DI CANTIERE
- SITI DI RECUPERO AMBIENTALE
SICILIA: SR04, SR05, SR06, SR07, SR08, SR09, SR10, SR11, SR12, SR13, SR14, SR15, SR16, SR17, SR18, SR19, SR20, SR21, SR22, SR23, SR24, SR25, SR26, SR27, SR28, SR29, SR30, SR31, SR32, SR33, SR34, SR35, SR36, SR37, SR38, SR39, SR40, SR41, SR42, SR43, SR44, SR45, SR46, SR47, SR48, SR49, SR50, SR51, SR52, SR53, SR54, SR55, SR56, SR57, SR58, SR59, SR60, SR61, SR62, SR63, SR64, SR65, SR66, SR67, SR68, SR69, SR70, SR71, SR72, SR73, SR74, SR75, SR76, SR77, SR78, SR79, SR80, SR81, SR82, SR83, SR84, SR85, SR86, SR87, SR88, SR89, SR90, SR91, SR92, SR93, SR94, SR95, SR96, SR97, SR98, SR99, SR100
- DISCARICHE RIFIUTI SPECIALI NON PERICOLOSI
SICILIA: SRAS, SRAS1, SRAS2
CALABRIA: CRAS
- STAZIONI METROPOLITANE
SICILIA: SS1, SS2, SS3
- IMPIANTI DI BETONAGGIO ESISTENTI
- IMPIANTI DI BETONAGGIO NUOVI
- IMPIANTI DI FRANTUMAZIONE
- IMPIANTI DI SEPARAZIONE VTR, SPRITZ
- IMPIANTI DI LAVORAZIONE TERRE PER RISPACIMENTI

QUADRO DI UNIONE



Stretto di Messina
Coordinatore per la progettazione, redazione e gestione del collegamento stabile tra la Sicilia e il Continente
Disegnato di diritto pubblico.
(Legge n° 1158 del 17 dicembre 1971, modificata dal D.Lgs. n° 114 del 24 aprile 2003)

PONTE SULLO STRETTO DI MESSINA
PROGETTO DEFINITIVO
ALTERNATIVE AI SITI DI DEPOSITO
(Richieste: CTVa del 22/12/2011, Prot. CTVa/2011/4534 e del 16/03/2012, Prot. CTVa/2012/1012)

EUROLINK S.C.p.A.
IMPREGILO S.p.A.
SOCIETA' ITALIANA PER CONDOTTE D'ACQUA S.p.A.
COOPERATIVA MURATORI E GENITORI - C.M.C. di Ravenna Soc. Coop. a.r.l.
SACYR S.A.U.J.
ISHIKAWAJIMA - HARIMA HEAVY INDUSTRIES CO. LTD.
A.C.I. S.C.p.A. - CONSORZIO STABILE

IL PROGETTISTA
Dott. Ing. D. Spiganti
Data approvazione
n° 20953

IL CONTRAENTE GENERALE
(Ing. P.P. Marchesini)

STRETTO DI MESSINA
DIRETTORE GENERALE
(Ing. C. Fommgren)

STRETTO DI MESSINA
AMMINISTRATORE DELEGATO
(Dott. P. Ciucci)

Firmato digitalmente di sensi dell'Art. 21 del D.Lgs. 82/2005

GENERALE **AMV0787_F0**
AMBIENTE
STUDIO DI IMPATTO AMBIENTALE
QUADRO DI RIFERIMENTO AMBIENTALE - VEGETAZIONE E FLORA
CALABRIA - CARTA DI SINTESI DEGLI IMPATTI - FG. 2/2

CODICE	DESCRIZIONE	REDAITO	VERIFICATO	APPROVATO	SCALA
C0G0700P6G4VIGAM11A0300000010F0	EMISSIONE FINALE	P.MICHELE	M.SALIMONE (D.SPICOLANTI)		1:5.000
REV.	DATA	DESCRIZIONE	REDAITO	VERIFICATO	APPROVATO
FO	31/05/2012	EMISSIONE FINALE	P.MICHELE	M.SALIMONE (D.SPICOLANTI)	