

TIPOLOGIA DELL'IMPATTO AMBIENTALE

Fase di COSTRUZIONE

- VEC 01 - Coinvolgimento diretto di vegetazione d'interesse naturalistico e/o conservazionistico in aree protette
- VEC 02 - Ripercussioni negative sulla vegetazione d'interesse naturalistico e/o conservazionistico
- VEC 04 - Eliminazione di superfici di vegetazione arborea, arbustiva ed erbacea
- VEC 05 - Riduzione del potenziale vegetale da consumo di suolo
- VEC 06 - Coinvolgimento indiretto della vegetazione ripariale ed acquatica da alterazione sezione dei corpi idrici
- VEC 07 - Ripercussioni indirette sulla vegetazione idrofitica da possibili forme di inquinamento idrico
- VEC 08 - Possibili alterazione delle capacità metaboliche delle piante da sollevamento polveri prodotte dalle lavorazioni
- VEC 09 - Possibili introduzione e/o diffusione di specie infestanti
- AMC 01 - Immissione accidentale di sedimenti fini durante la fase di realizzazione
- AMC 02 - Occupazione e consumo del suolo a carico dei benthos
- AMC 03 - Potenziale infangamento dei fondali per risospensione dei sedimenti fini

Fase di ESERCIZIO

- VEE 01 - Aumento rischio diffusione vegetazione alloctona ruderale per trasporto passivo e dispersione di materiali contenenti semi da parte dei veicoli in transito
- VEE 02 - Possibili ripercussioni sulla vegetazione idrofitica da sversamenti accidentali
- VEE 03 - Alterazione delle successioni vegetazionali da modificazioni dei substrati

DEFINIZIONE DELL'AMBITO DI IMPATTO AMBIENTALE

- SF1a-Cantiere operativo S11 - Fondazione Torre, Viadotto di accesso e viabilità di servizio
- SF1b-Cantiere operativo S11 - Viadotto di accesso - Viabilità di servizio - Viadotto Pontano
- SF2 - Cantiere operativo S11-viabilità di servizio P-SN1 e parte di V-SE1, Rilevati RP01-04, Trincea T01, Blocco di ancoraggio, Imbocchi lato Ponte G. S. Agata e G. artificiale S. Agata
- S1a-Trincea (profonda) T02, Area di Esazione, Imbocchi lato ponte Galleria Faro Superiore, Cantiere operativo S12
- S1b-Trincea (profonda) T02
- S2a-Imbocchi lato ME G. Faro Superiore Trincea (profonda) T03 Viadotto Curcuraci Rampe in rilevato 3-4
- S2b-Imbocchi lato Ponte galleria Balena II, Rampe in rilevato 1-2-5-6 Viadotto di svincolo Curcuraci I
- S3 - Imbocchi lato ME G. Balena II - Viadotto Pace - Imbocchi lato Ponte G. Le Fosse, Cantiere operativo S14 - Cava di prestito SC2 e impianto di betonaggio
- S4 - Imbocco lato ME G.Le Fosse - Trattori in rilevato RA01-2-3-4 - Tratto in trincea TA01 - Ponte, Cavalavia e viadotto Svincolo Annunziata - Imbocchi lato Ponte G.Serazzo - Cantiere operativo S15 - cantiere logistico SB4 - Viabilità di servizio V-SE7
- SP1-Costruzione ed esercizio del pontile di Ganzirri
- F1 - Stazione Metropolitana "Papardo" SS1 e parte della viabilità V-SE3
- F2- Cantiere logistico SB2 Magnolia, Posto di manutenzione SIPM G. artificiale S.Agata - Imbocco G.S.Agata lato ME - Trincea T02 - Imbocco lato Ponte G.S.Cecilia- G. artificiale S.Cecilia
- F3- Cantiere operativo Annunziata SS2 e viabilità di servizio V-SE6 - Stazione Annunziata
- F4- Stazione Europa - Cantiere operativo SS3 e viabilità di servizio V-SE8
- F5- Galleria artificiale S.Cecilia - Imbocco lato ME G. S.Cecilia - Stazione Contesse
- 3 - SRAS Pace
- 4a- Cava di prestito SC3 e impianto di betonaggio - Viabilità di servizio V-SE6 e P-SN5
- 4b- Viabilità di servizio P-SN5
- 4c- Viabilità di servizio V-SE6
- 6a- Cantiere logistico SB3 Contesse - Cantiere operativo S16 Contesse
- 6b- Viabilità di servizio V-SN3
- 5 - Siti di deposito e recupero ambientale SRA4, SRA5, SRA6, SRA7, SRA9, SRA10, SRA51, SRA52 e viabilità di servizio P-SN8
- 7 - Sito di deposito e recupero ambientale SRA8
- 8 - Siti di deposito e recupero ambientale SRABis e SRABter
- 9 - Cantieri operativi S17 e S18 Cantiere logistico SB5

LIVELLO DELL'IMPATTO AMBIENTALE

C	livello	E
trascurabile	minore	medio
importante	elevato	

NOTE GENERALI

- PROGETTO STRADALE E FERROVIARIO:
- Trincea
 - Rilevato
 - Viadotto
 - Imbocco galleria
 - Galleria artificiale
 - Galleria naturale
 - Area di sosta
 - SA-RC
 - SA-RC tratto in galleria
 - Progetto ferroviario
 - Fascio Balano

CANTIERIZZAZIONE:

- PONTILI SICILIA: SP1 - SP2 - SP3 CALABRIA: CP1
- CANTIERI OPERATIVI SICILIA: S11, S12, S13, S14, S15, S16, S17, S18 CALABRIA: C11
- CANTIERI LOGISTICI SICILIA: SB1, SB2, SB3, SB4, SB5 CALABRIA: CB1
- SITI DI PRODUZIONE INERTI SICILIA: SC1, SC2, SC3 CALABRIA: CC1
- VIABILITA'
- PISTE DI CANTIERE
- SITI DI RECUPERO AMBIENTALE SICILIA: SRA4, SRA5, SRA6, SRA7, SRA8, SRABis/ter, SRA9, SRA10 CALABRIA: CRA3, CRA4, CRA5
- DISCARICHE RIFIUTI SPECIALI NON PERICOLOSI SICILIA: SRAS, SRAS1, SRAS2 CALABRIA: CRAS
- STAZIONI METROPOLITANE SICILIA: SS1, SS2, SS3
- IMPIANTI DI BETONAGGIO ESISTENTI
- IMPIANTI DI BETONAGGIO NUOVI
- IMPIANTI DI FRANTUMAZIONE
- IMPIANTI DI SEPARAZIONE VTR, SPRITZ
- IMPIANTI DI LAVORAZIONE TERRE PER RIPASCIMENTI

Ambito di impatto 5
Depositi di recupero ambientale SRA4, SRA5, SRA6, SRA7, SRA9, SRA10, SRA51, SRA52, P-SN8

Sensibilità	ALTA	Sensibilità	ALTA		
Fase	Tipologia	Livello	Fase	Tipologia	Livello
VEC 01			VEE 01		
VEC 02			VEE 02		
VEC 03			VEE 03		
VEC 04					
VEC 05					
VEC 06					
VEC 07					
VEC 08					
VEC 09					

Ambito di impatto 7
Deposito SRAB (SIC - ZPS Monti Peloritani)

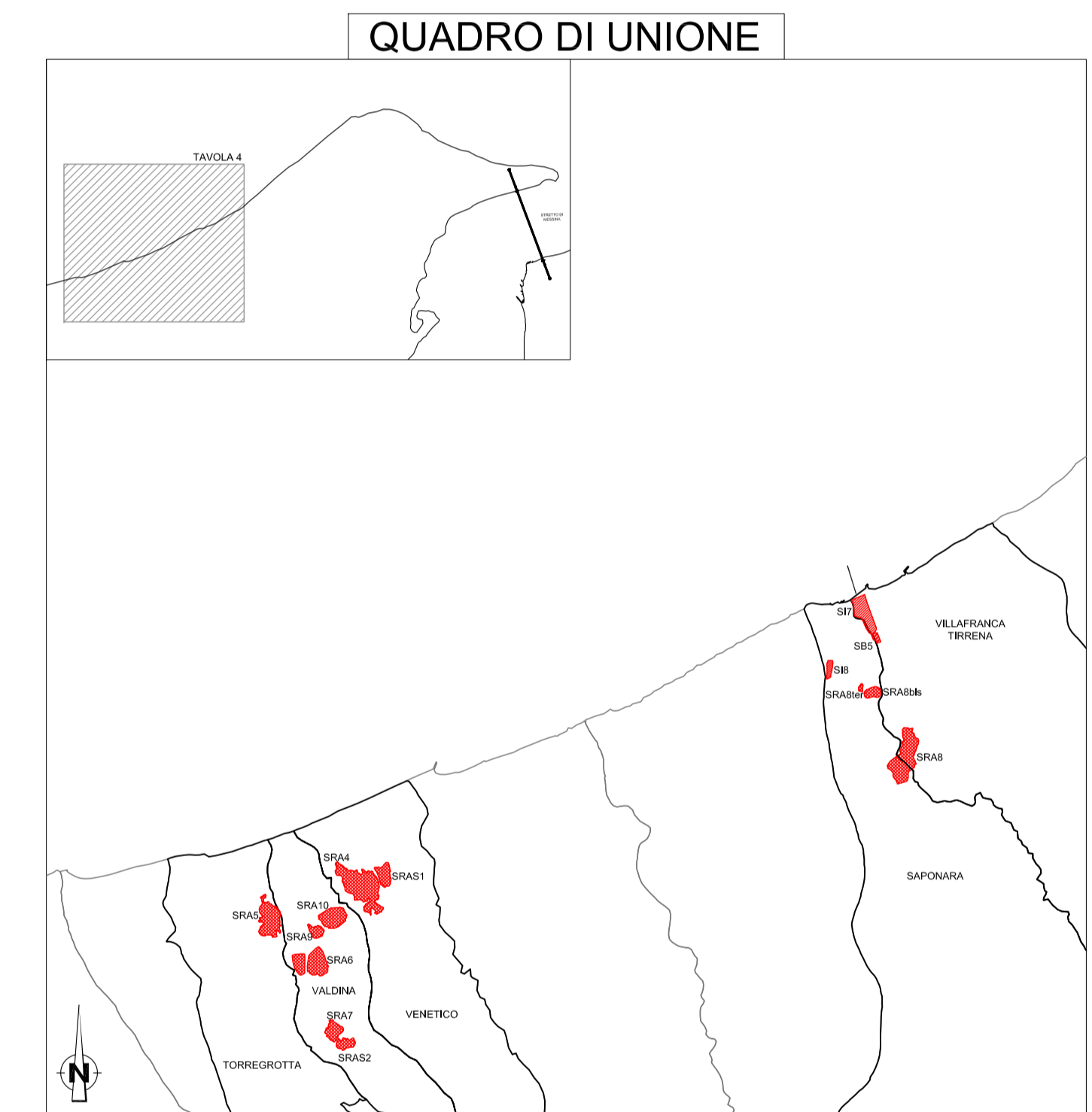
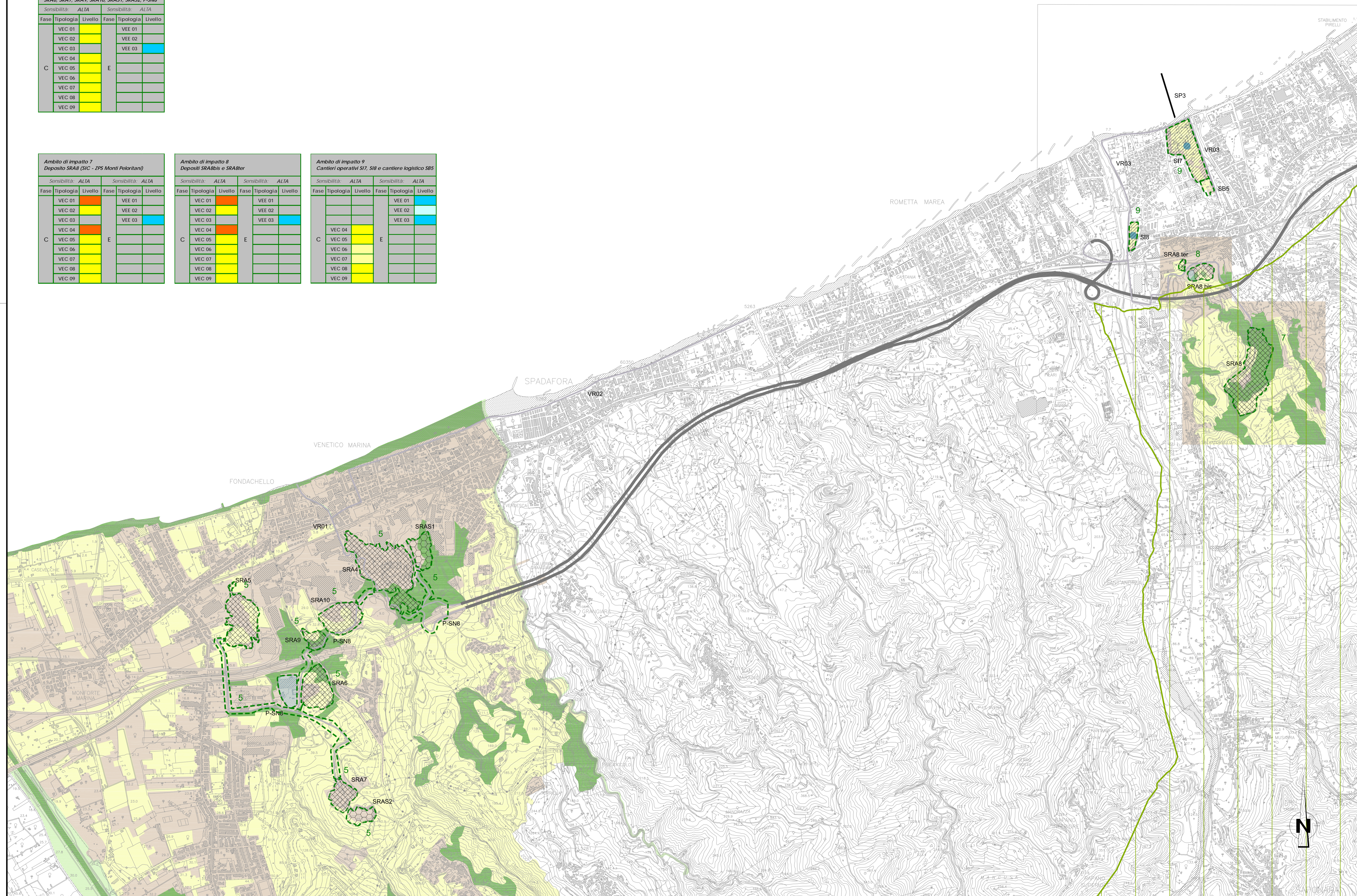
Sensibilità	ALTA	Sensibilità	ALTA		
Fase	Tipologia	Livello	Fase	Tipologia	Livello
VEC 01			VEE 01		
VEC 02			VEE 02		
VEC 03			VEE 03		
VEC 04					
VEC 05					
VEC 06					
VEC 07					
VEC 08					
VEC 09					

Ambito di impatto 8
Depositi SRABis e SRABter

Sensibilità	ALTA	Sensibilità	ALTA		
Fase	Tipologia	Livello	Fase	Tipologia	Livello
VEC 01			VEE 01		
VEC 02			VEE 02		
VEC 03			VEE 03		
VEC 04					
VEC 05					
VEC 06					
VEC 07					
VEC 08					
VEC 09					

Ambito di impatto 9
Cantieri operativi S17, S18 e cantiere logistico SB5

Sensibilità	ALTA	Sensibilità	ALTA		
Fase	Tipologia	Livello	Fase	Tipologia	Livello
VEC 01			VEE 01		
VEC 02			VEE 02		
VEC 03			VEE 03		
VEC 04					
VEC 05					
VEC 06					
VEC 07					
VEC 08					
VEC 09					



Stretto di Messina
Consorzio per la gestione, l'edificazione e gestione del collegamento stabile tra la Sicilia e il Continente
Operatore di diritto pubblico.
(Legge n° 1158 del 17 dicembre 1971, modificata dal D.Lgs. n° 114 del 24 aprile 2003)

PONTE SULLO STRETTO DI MESSINA
PROGETTO DEFINITIVO
ALTERNATIVE AI SITI DI DEPOSITO
(Richieste: CTVa del 22/12/2011 Prot. CTVa/2011/4534 e del 16/03/2012 Prot. CTVa/2012/1012)

EUROLINK S.C.p.A.
IMPREGILO S.p.A.
SOCIETA' ITALIANA PER CONDOTTE D'ACQUA S.p.A.
COOPERATIVA MURATORI E CEMENTISTI - C.M.C. di Ravenna Soc. Coop. a.r.l.
SACYR S.A.U.
ISHIKAWAJIMA - HARBMA HEAVY INDUSTRIES CO. LTD.
A.C.I. S.C.P.A. - CONSORZIO STABILE

IL PROGETTISTA Dott. Ing. G. Spagnoli Data approvazione n° 4/2003	IL CONTRAENTE GENERALE (Ing. P.P. Marchese)	STRETTO DI MESSINA DIRETTORE GENERALE (Ing. C. Fiammenghi)	STRETTO DI MESSINA AMMINISTRATORE DELEGATO (Dott. P. Lucio)
--	--	--	---

Generale **AMV0788_F0**
AMBIENTE
STUDIO DI IMPATTO AMBIENTALE
QUADRO DI RIFERIMENTO AMBIENTALE - VEGETAZIONE E FLORA
SICILIA - CARTA DI SINTESI DEGLI IMPATTI - FG 4/4

CODICE	DESCRIZIONE	REDAITTO	VERIFICATO	APPROVATO	SCALA
REV. DATA	DESCRIZIONE	REDAITTO	VERIFICATO	APPROVATO	1:100.000
FO 31/05/2012	EMISSIONE FINALE	P.MICHELÌ	M.SALOMONE (D.SPICOLANTI)		