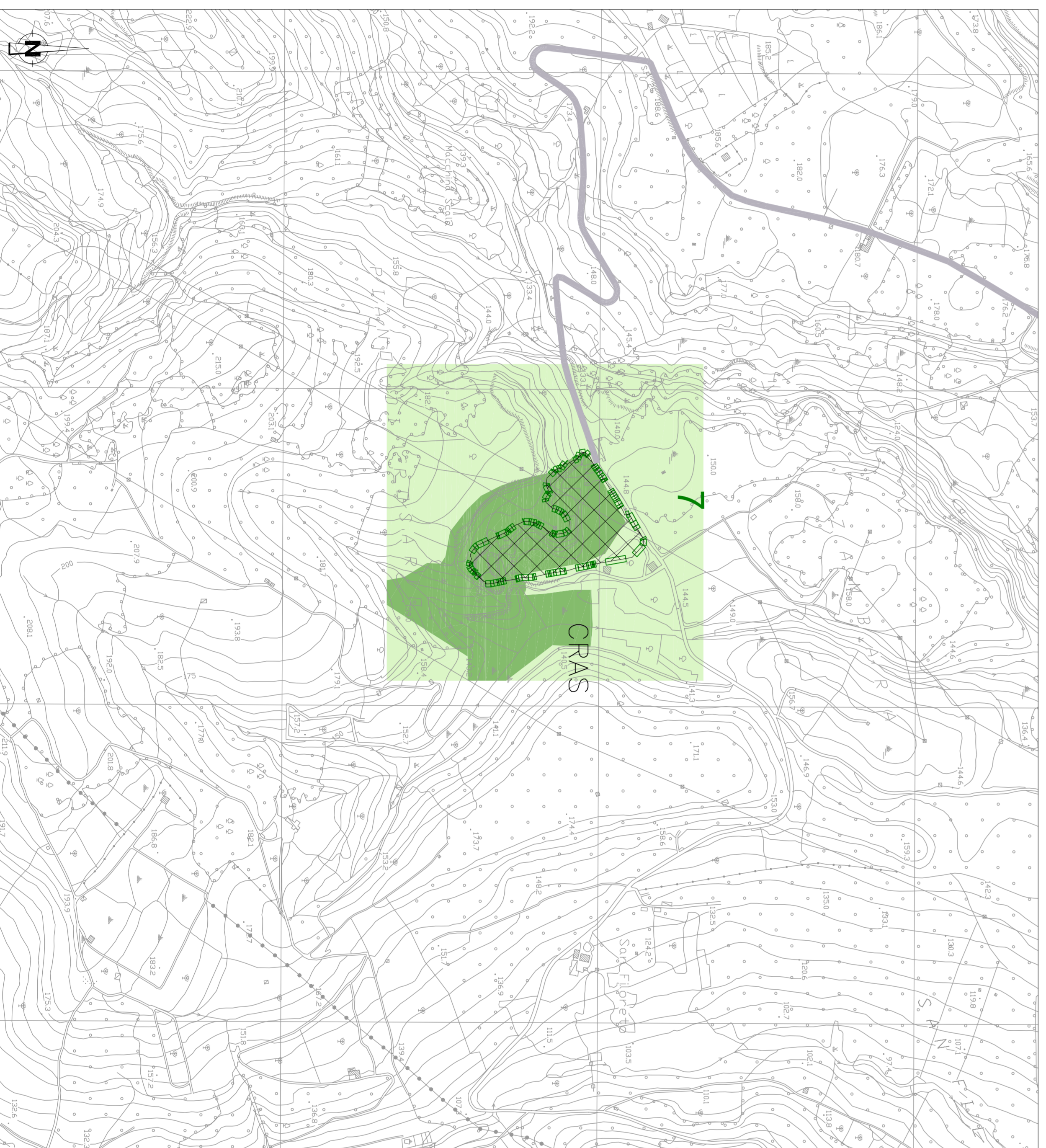
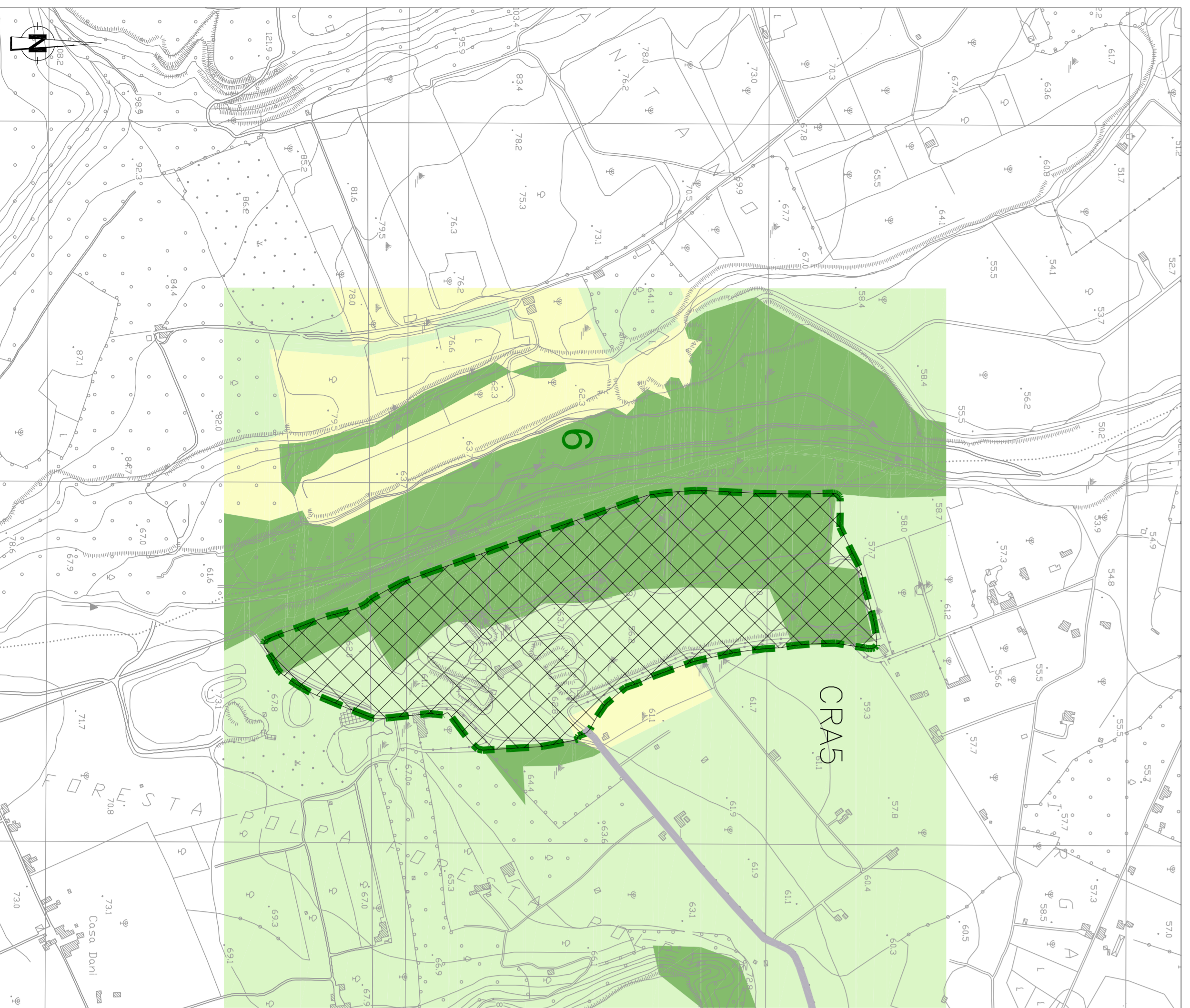
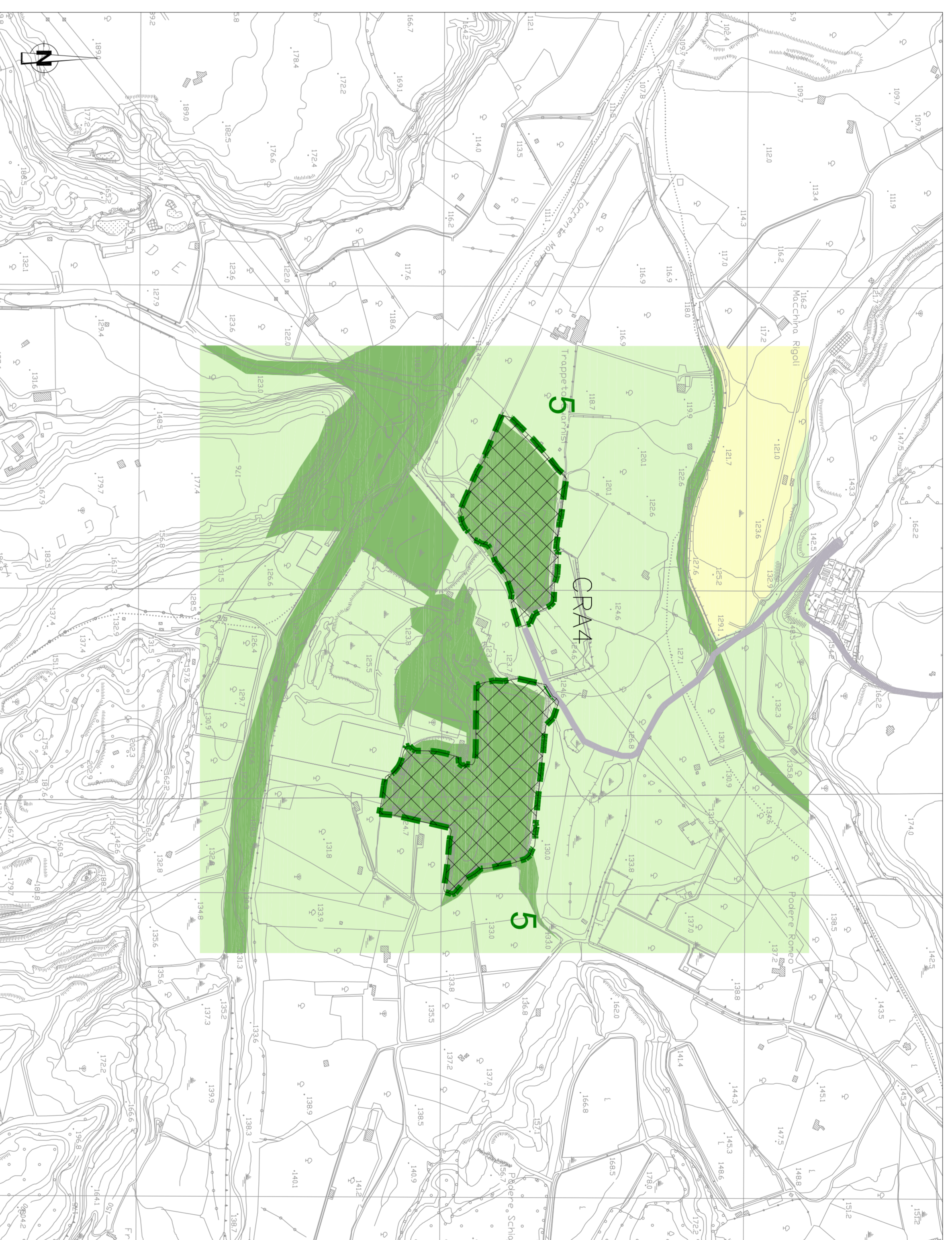
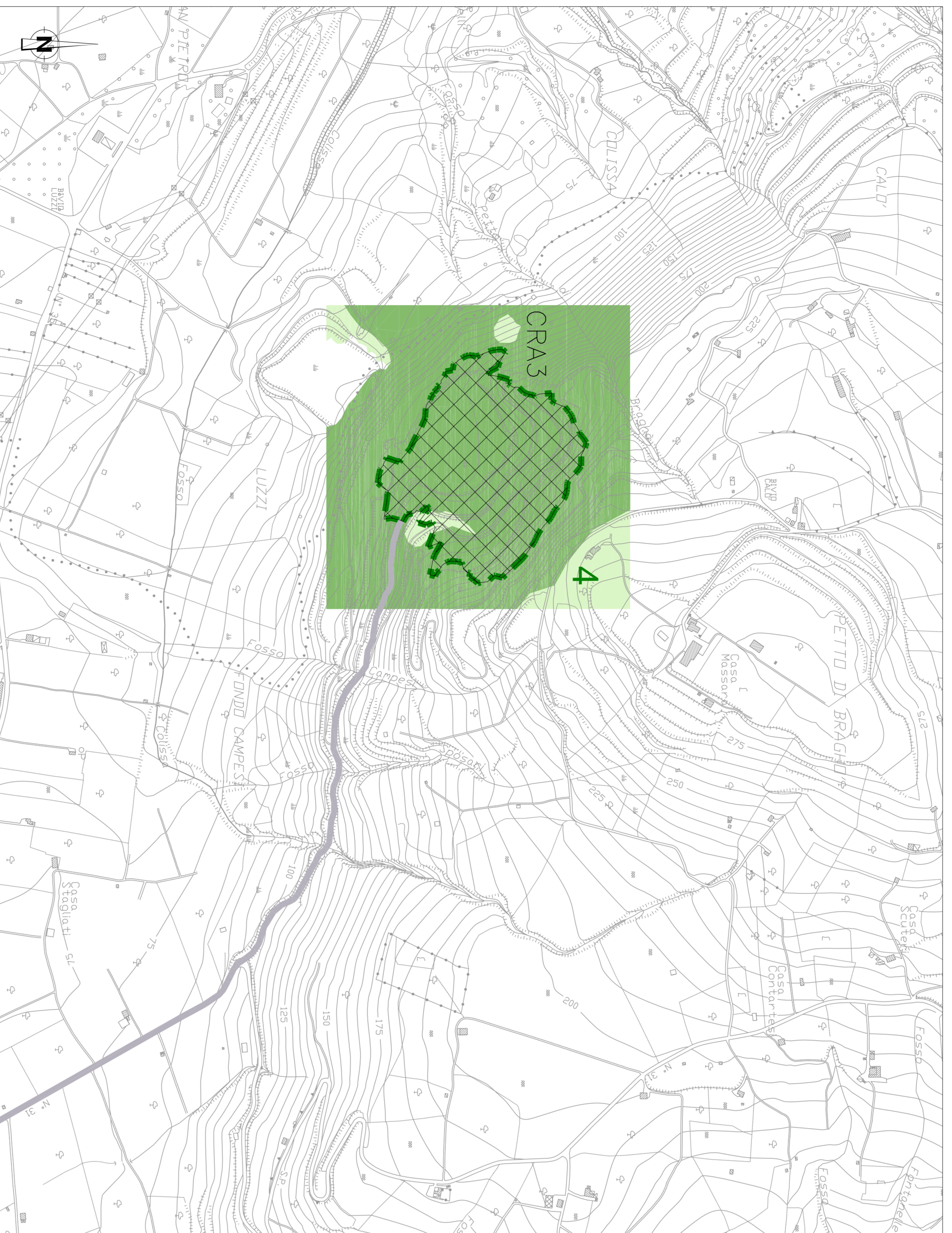
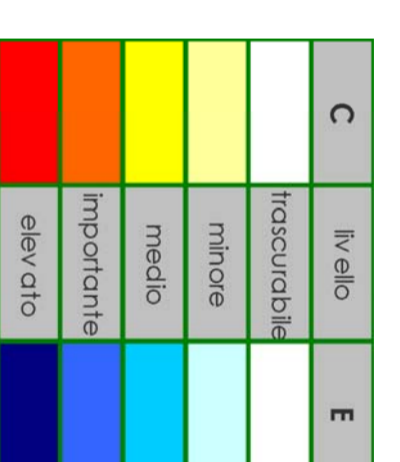


- FAC 01 - Interferenza (pericla o/o alterazione) diretta con le popolazioni di specie vertebrate sensibili;
- FAC 02 - Interferenza (pericla o/o alterazione) diretta con le popolazioni di specie invertebrate sensibili;
- FAC 03 - Interferenza (pericla o/o alterazione) diretta con le popolazioni di specie vegetali sensibili;
- FAC 04 - Inquinamento atmosferico con danni su taxa funari/stipiti più sensibili od elevato illuminazione con inquinamento luminoso presso i centri o nelle pertinenze stradali ed elevato illuminazione con inquinamento luminoso presso le pertinenze stradali ed elevato illuminazione con inquinamento casuale con interferenza sul ciclo vitale e sulla riproduzione delle specie sensibili;
- UNC 06 - Disturbo sonoro causato dal movimento di mezzi in fase di costruzione
- UNC 05 - Potenziale disturbo sonoro durante del rectori castore



- P1 - Area dello Stretto-impalcato
- P2 - Torre e fondazione
- P3 - Blocco di ancoraggio e tiranti
- S1 - Relievi stradali in arancio. R00x 02 viadotti su Asse C
- S2 - Relievo stradale RA01, intocchi gallerie lato SA "Mirosl" e "Piaie" - Rampe in rilevato G-U-E-F e oro di sotto
- S3 - Blocco di ancoraggio - Cantieri operativi C1 - Fondazione Torre - Viadotto di accesso e intocchi lato ponte gallerie di tabacco, Piaie, Compagnia e Mirasi
- S4 - Cantieri C1, C2, C3, C4, C5, C6, C7, C8, C9, C10, C11, C12, C13, C14, C15, C16, C17, C18, C19, C20, C21, C22, C23, C24, C25, C26, C27, C28, C29, C30, C31, C32, C33, C34, C35, C36, C37, C38, C39, C40, C41, C42, C43, C44, C45, C46, C47, C48, C49, C50, C51, C52, C53, C54, C55, C56, C57, C58, C59, C60, C61, C62, C63, C64, C65, C66, C67, C68, C69, C70, C71, C72, C73, C74, C75, C76, C77, C78, C79, C80, C81, C82, C83, C84, C85, C86, C87, C88, C89, C90, C91, C92, C93, C94, C95, C96, C97, C98, C99, C100.
- R001 - R001-R100 - R102 - R301, area di scavo



Ambito di impatto 4 Deposito CRA3 Umbrodi	
Sensibilità ATIA	Sensibilità ATIA
FAC 01	FAE 01
FAC 02	FAE 02
FAC 03	FAE 03
FAC 04	FAE 04
FAC 05	FAE 05

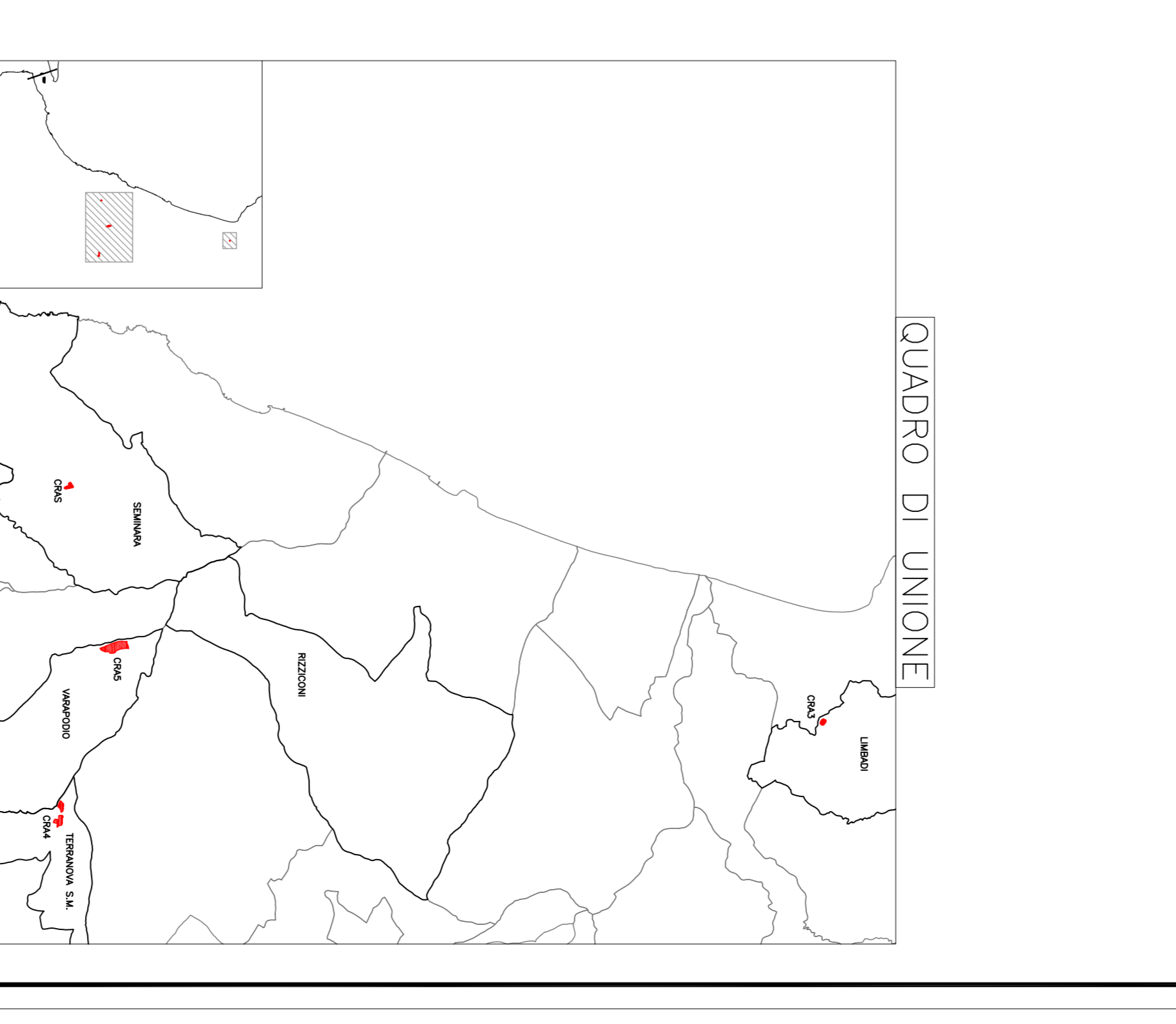
Ambito di impatto 5 Deposito CRA4 Miras	
Sensibilità ATIA	Sensibilità ATIA
FAC 01	FAE 01
FAC 02	FAE 02
FAC 03	FAE 03
FAC 04	FAE 04
FAC 05	FAE 05

Ambito di impatto 6 Deposito CRA5 Umbrodi	
Sensibilità ATIA	Sensibilità ATIA
FAC 01	FAE 01
FAC 02	FAE 02
FAC 03	FAE 03
FAC 04	FAE 04
FAC 05	FAE 05

Ambito di impatto 7 Deposito CRA5 Miras	
Sensibilità ATIA	Sensibilità ATIA
FAC 01	FAE 01
FAC 02	FAE 02
FAC 03	FAE 03
FAC 04	FAE 04
FAC 05	FAE 05

- PROGETTO STRADALE E FERRoviARIO:
 - Trinco
 - Rivoduto
 - Viadotto
 - Impoche galleria
 - Galleria ortificata
 - Galleria naturale
 - Arco di sostegno
 - SA-RC
 - SA-RC tratto in galleria
 - Progetto ferroviario
 - Fascio Biolano
- CANTIERIZZAZIONE:
 - PONTI
 - CANTIERE OPERATIVO
 - CANTIERI LOGISTICI
 - SITI DI PRODUZIONE/NESTI
 - VIMBRI
 - POSTE DI CANTIERE
 - SITI DI RECUPERO AMBIENTALE
 - Socità specializzate SA1, SA10
 - PESCOLUSO
 - STAZIONI METROPOLITANE
 - IMPIANTI DI BERMADACO ESISTENTI
 - IMPIANTI DI FRAMITUMAZIONE
 - IMPIANTI DI SEPARAZIONE VTR, SPRINT
 - IMPIANTI DI LAVORAZIONE TERRE FER RISPONSENTI

- CLASSI DI SENSIBILITA':
 - SENSIBILITA' BASSA, ambienti artificiali con scarso dominio per le specie di interesse conservazionistico
 - SENSIBILITA' ALTA, vegetazione seminudicola con specie/piantati d'interesse conservazionistico
 - SENSIBILITA' MEDIA, vegetazione seminudicola con specie di interesse conservazionistico
 - SENSIBILITA' MOLTO ALTA, vegetazione nudiva con specie di interesse conservazionistico



Stretto di Messina
Consorzio per la gestione, custodia e manutenzione dell'opera di collegamento tra la Sicilia e l'Europa
Ora: 111/111/1111 - Indirizzo: 111, viale di Lilla n. 111 (L. 111/111/1111)

**PROGETTO DEFINITIVO
ALTERNATIVE AI SITI DI DEPOSITO**

EUROLINK S.p.A.
SOCIETA' ITALIANA PER CONOTTE DIACOLA S.p.A.
CORPORATIVA MANUTENZIONE E GESTIONE - C.A.C. di Brava Soc. Coop. a.r.l.
ISHIKAWAMA - HANBA HEAVY INDUSTRIES CO. LTD.
A.C.I. S.p.A. - CONSUMO STABILE

**PROGETTO GENERALI
AMBIENTE**
AMW0799_F01
STUDIO DI IMPATTO AMBIENTALE
QUADRO DI RIFERIMENTO AMBIENTALE - FAUNA
CALABRIA - CARTA DI SINTESI DEGLI IMPATTI - FG. 2/2

SINA
Societa' per Azioni
Via L. Sciascia, 2
90138 Siracusa (SR)
Tel. 0931/492211

PROGETTISTA
Dr. Ing. L. Sciascia
Via L. Sciascia, 2
90138 Siracusa (SR)
Tel. 0931/492211

PROGETTO DI MESSINA
DIRETTORE GENERALE
Ing. L. Sciascia

PROGETTO DI MESSINA
AMBIENTE
Ing. L. Sciascia