

- Fase di COSTRUZIONE
FAC 01 - Interferenza (gerdita e/o alterazione) diretta con le popolazioni di specie vulnerabile sensibili
FAC 02 - Interferenza (gerdita e/o alterazione) diretta con le popolazioni di specie invertebrate sensibili
FAC 03 - Inquinamento (diretto per sversamenti accidentali con possibili ripercussioni sullo strato acquatico
FAC 04 - Inquinamento atmosferico con danni su taxa floristici più sensibili ed elevato illuminazione con
FAC 05 - Alterazioni delle condizioni di insediamento delle specie nidificatrici
FAC 06 - Inquinamento acustico con interferenza sulla attività sonora dell'avifauna e possibile disturbo alle
FAC 07 - Alterazioni delle specie sensibili
FAC 08 - Interferenza con le attività di movimento di mezzi in fase di costruzione
FAC 09 - Potenziale disturbo sonoro acorico del necton costiero
FAC 10 - Potenziale disturbo sonoro acorico del necton costiero

Fase di ESERCIZIO

- FAE 01 - Marittimo da collisione per attraversamento terrestre ed aereo (vedi mortalità)
FAE 02 - Alterazione delle condizioni di riproduzione
FAE 03 - Alterazione della presenza fisica degli infrastrutture
FAE 04 - Disturbo per la presenza fisica degli infrastrutture
UIME 01 - Collisione in condizioni favorevoli (giorno, alta pressione, vento debole, vento contrario alla
UIME 02 - Collisione in condizioni sfavorevoli (giorno, alta pressione, vento debole, vento "in code")
UIME 03 - Collisione in presenza di condizioni avverse (notte, nuove basse, nebbia, vento "in code")
UIME 04 - Alterazione delle caratteristiche di fertilità
UIME 05 - Alterazione delle caratteristiche di fertilità
UIME 06 - Alterazione delle caratteristiche di fertilità
UIME 07 - Alterazione delle caratteristiche di fertilità
UIME 08 - Alterazione delle caratteristiche di fertilità
UIME 09 - Alterazione delle caratteristiche di fertilità
UIME 10 - Alterazione delle caratteristiche di fertilità

Table with impact categories (FAC, FAE, UIME, UIN) and evaluation levels (ALTA, MEDIA, BASSA) for various project phases.

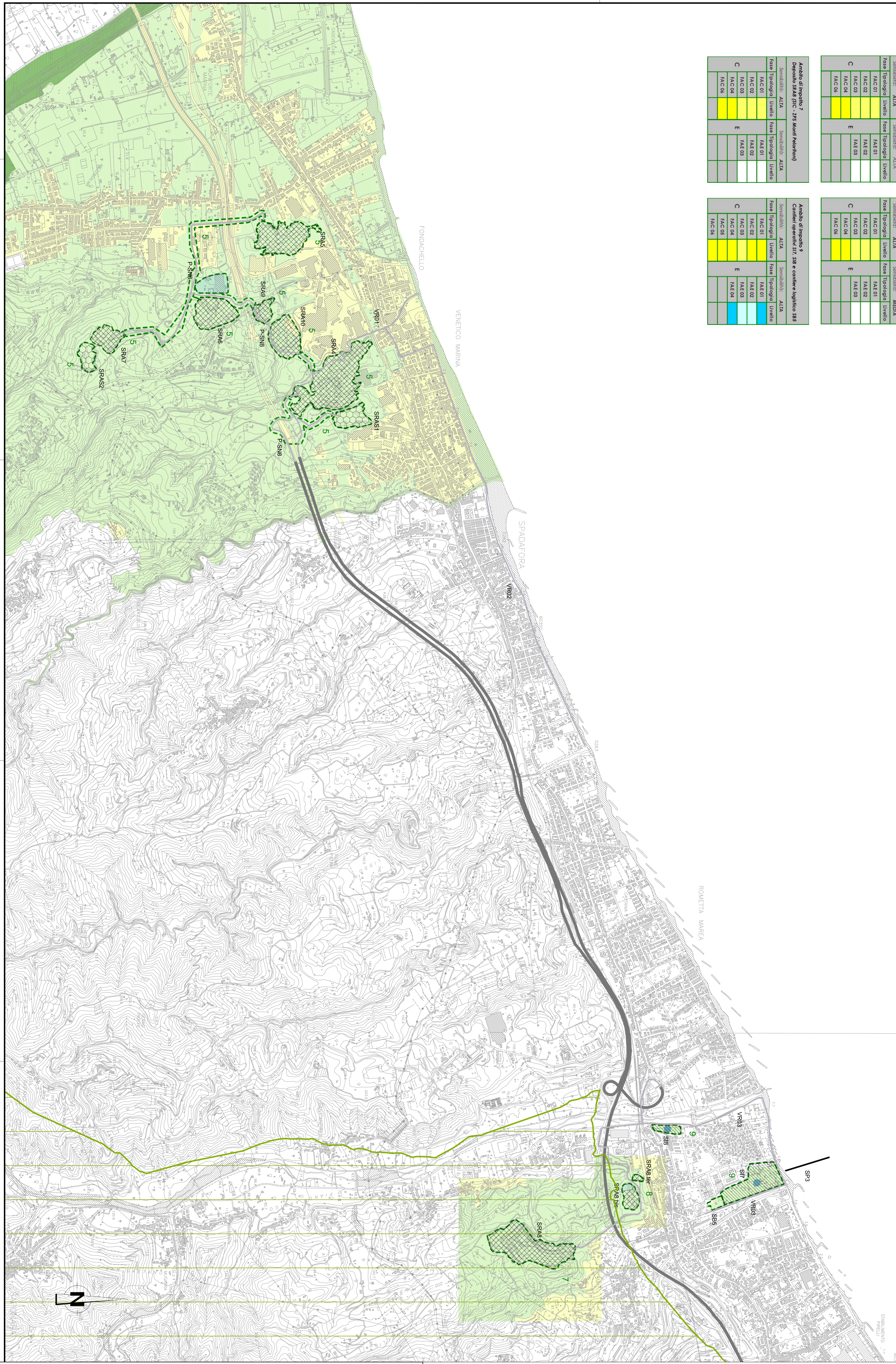
Table with impact categories (FAC, FAE, UIME, UIN) and evaluation levels (ALTA, MEDIA, BASSA) for various project phases.

DEFINIZIONE DELL'AMBITO DI IMPATTO AMBIENTALE

- P1 - Area dello Stretto-impalcato
P2 - Bivio di collegamento
P3 - Ponte
P4 - Ponte
P5 - Ponte
P6 - Ponte
P7 - Ponte
P8 - Ponte
P9 - Ponte
P10 - Ponte
P11 - Ponte
P12 - Ponte
P13 - Ponte
P14 - Ponte
P15 - Ponte
P16 - Ponte
P17 - Ponte
P18 - Ponte
P19 - Ponte
P20 - Ponte

LIVELLO DELL'IMPATTO AMBIENTALE

Legend table for environmental impact levels: E (Elevato), M (Moderato), B (Basso), C (Credito).



NOTE GENERALI

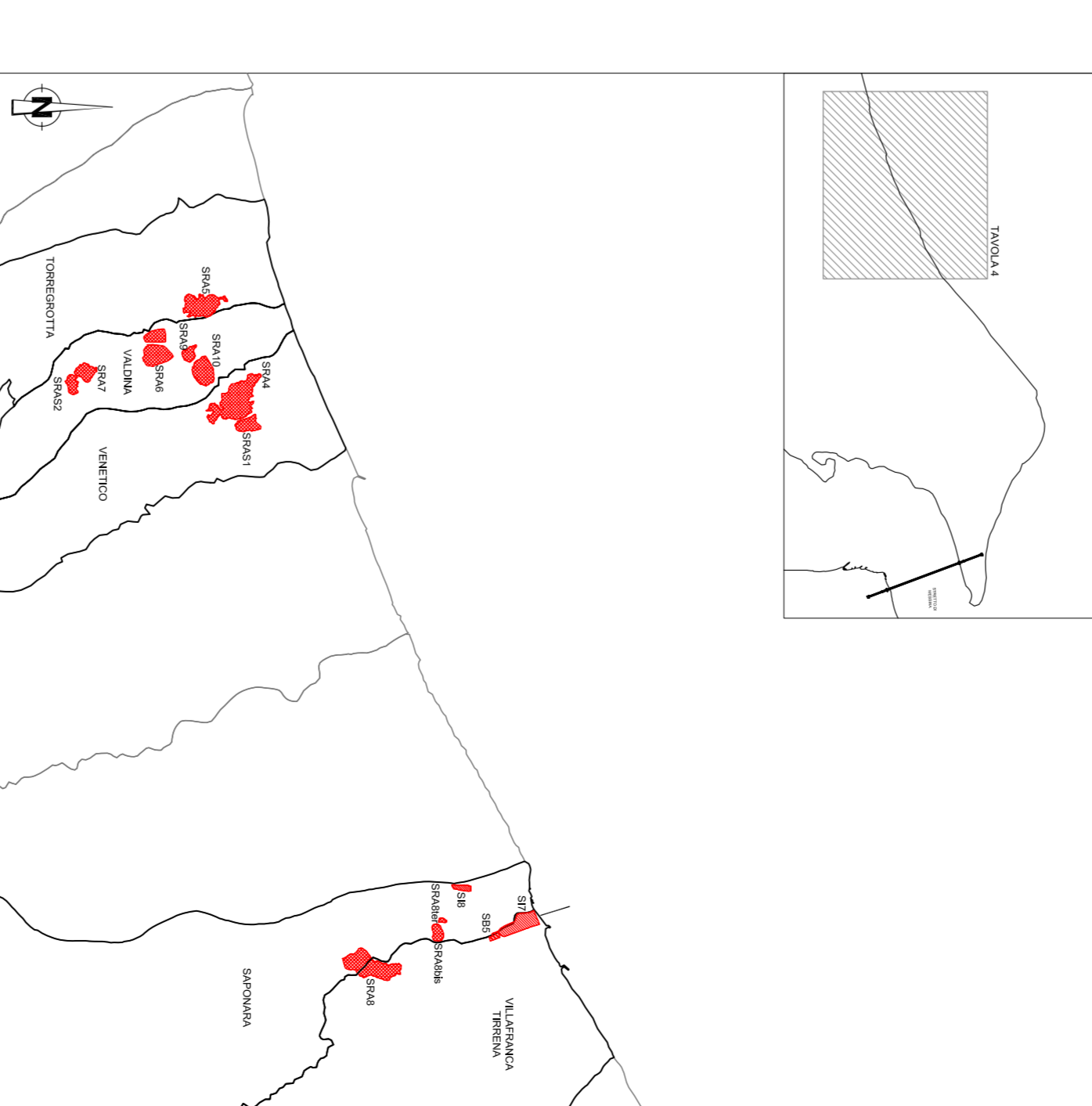
- PROGETTO STRADALE E FERRoviARIO:
Galleria naturale
Aree di sosta
SA-RC
SA-RC tratto in galleria
Pagotto ferroviario
Fascio Bolano
Galleria artificiale

CANTIERIZZAZIONE:

- PONTE
CANTIERE OPERATIVO
CANTIERE LOGISTICO
SITI DI PRODUZIONE NERI
VIGILANZA
PROTE DI CANTIERE

- CLASSI DI SENSIBILITA':
SENSIBILITA' BASSA
SENSIBILITA' ALTA
SENSIBILITA' MOLTO ALTA

QUADRO DI UNIONE



Project information block containing logos for Stretto di Messina and EuroLink S.p.A., project title 'PONTE SULLO STRETTO DI MESSINA', and contact details for SINA and SINA.

Vertical text on the left side of the project information block.