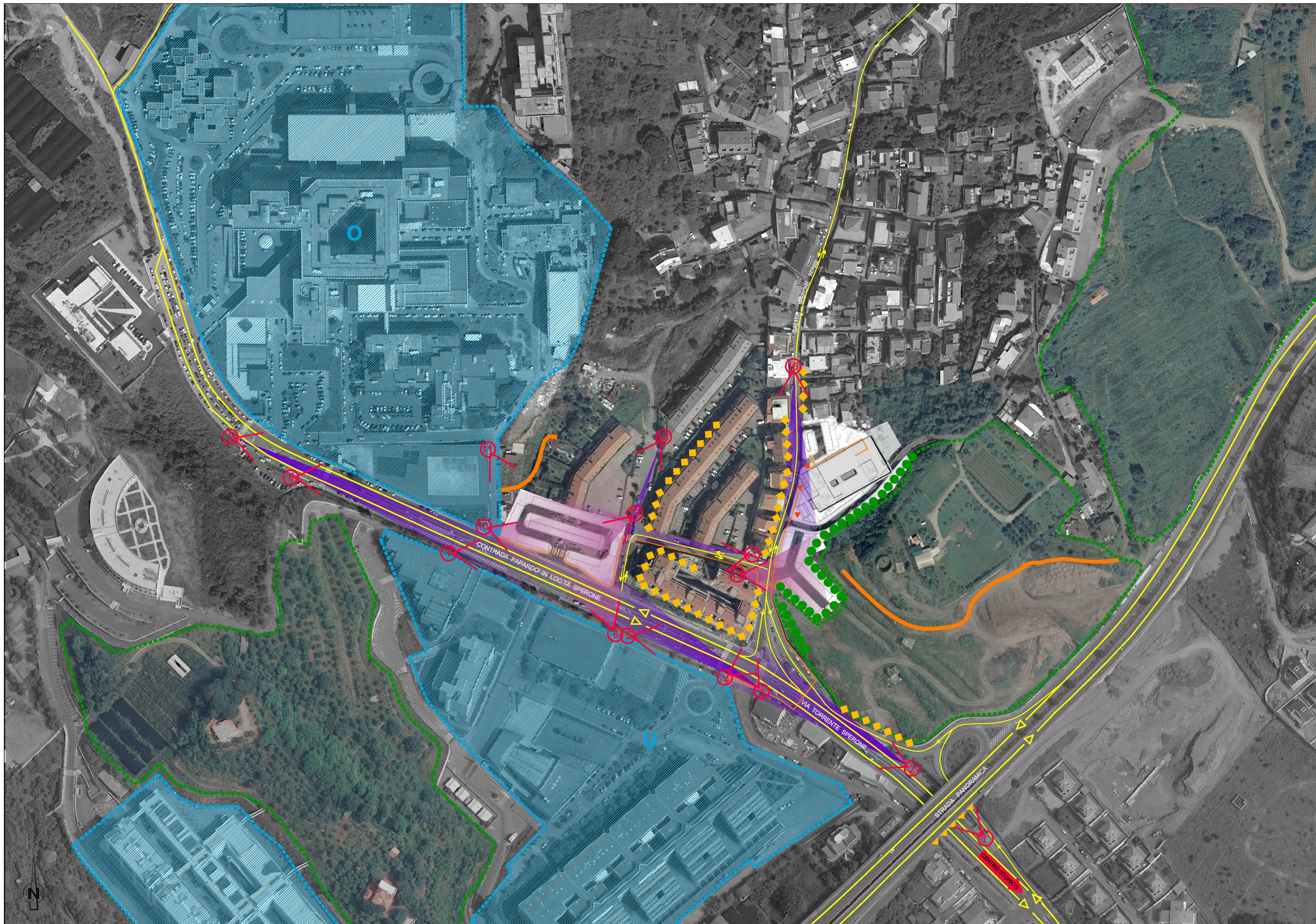


FOTOINSEMENTO. STATO DI PROGETTO  
Riferimento elaborato: AMV0813\_F0



- LEGENDA:**
- ACCESSIBILITÀ:**
    - Viabilità carrabile principale
    - Viabilità carrabile secondaria
    - Percorso pedonale
  - ACCESSI**
    - PUNTI STATICI DI FRUIZIONE
    - DIRETTRICI DI COLLEGAMENTO PRINCIPALI
  - ELEMENTI DI CARATTERIZZAZIONE DEL TESSUTO URBANO:**
    - O: Ospedale - U: Università
  - ELEMENTI DI CARATTERIZZAZIONE DEL SISTEMA AMBIENTALE:**
    - Aree naturali
    - Reticolo idraulico
  - ELEMENTI DI CONDIZIONAMENTO DELLA PERCEZIONE VISIVA:**
    - Confinamento morfologico
    - Confinamento vegetale
    - Confinamento edificato
    - Confinamento infrastrutturale
  - BACINO VISIVO**
    - BACINO VISIVO
    - CONI DI VISUALE

**Stretto di Messina**  
Consorzio per la pianificazione, realizzazione e gestione del collegamento stabile tra la Sicilia e l'Europa  
 Organismo di diritto pubblico  
 Legge n° 1159 del 17 dicembre 1971, modificata dal D.Lgs. n° 114 del 24 aprile 2005

**PONTE SULLO STRETTO DI MESSINA**

**PROGETTO DEFINITIVO**  
 ALTERNATIVE AI SITI DI DEPOSITO

(Ricerche C.T.A. del 22/12/2011, Prot. C.T.A./2011/4534 e del 16/03/2012, Prot. C.T.A./2012/1012)

**EUROLINK S.C.p.A.**  
 IMPREGILO S.p.A.  
 SOCIETÀ ITALIANA PER CONDOTTE D'ACQUA S.p.A.  
 COOPERATIVA MURATORI E CEMENTISTI - C.M.C. di Ravenna Soc. Coop. a.r.l.  
 SIACR S.A.U.  
 ISHIKAWAJIMA - HARIMA HEAVY INDUSTRIES CO. Ltd.  
 A.C.I. S.C.P.A. - CONSORZIO STABILE

IL PROGETTISTA Dott. Ing. D. Spoglianti Ordine Ingegneri Messina n° A. 20653	IL CONTRAENTE GENERALE (Ing. P.P. Marchese)	STRETTO DI MESSINA DIRETTORE GENERALE (Ing. G. Flammingo)	STRETTO DI MESSINA AMMINISTRATORE DELEGATO (Dott. P. Clucci)
---	--	---	--

Generale **AMV0813\_F0**

**AMBIENTE**

STUDIO DI IMPATTO AMBIENTALE

QUADRO DI RIFERIMENTO AMBIENTALE - PAESAGGIO

PERCEZIONE VISIVA DEL SINGOLO INTERVENTO - STAZIONE PAPARDO

CODICE		SCALA	
CG0700P7VGA[M]A0300000005FO		1:1000	
REV.	DATA	DESCRIZIONE	REDAITTO   VERIFICATO   APPROVATO
FO	31/05/2012	EMISSIONE FINALE	A.CALEGAR   M.SALOMONE   D.SPOGLIANTI