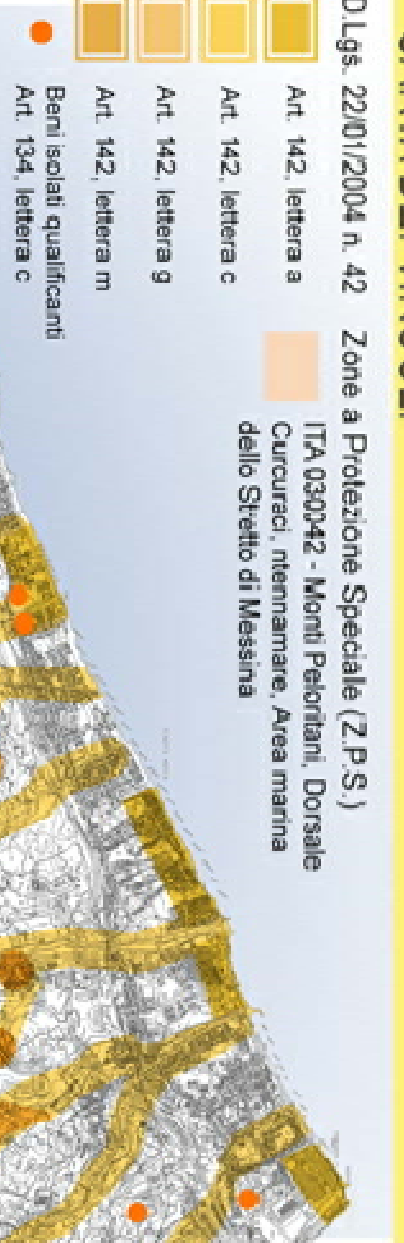
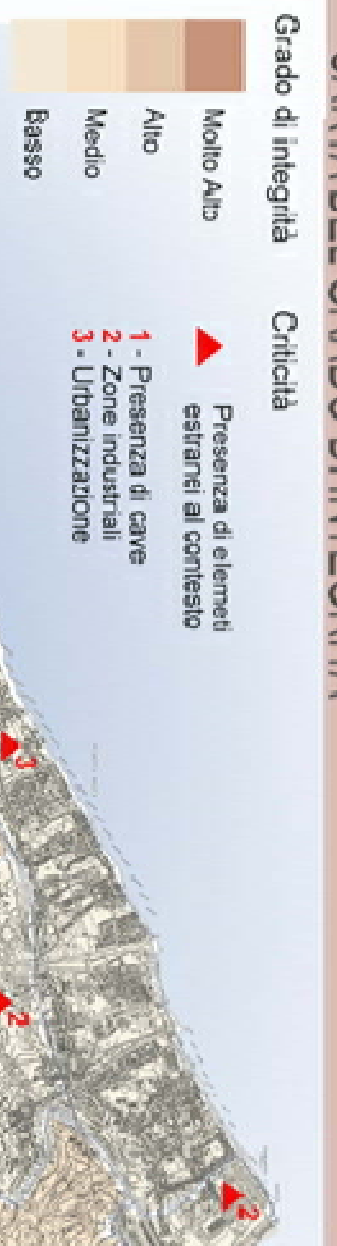
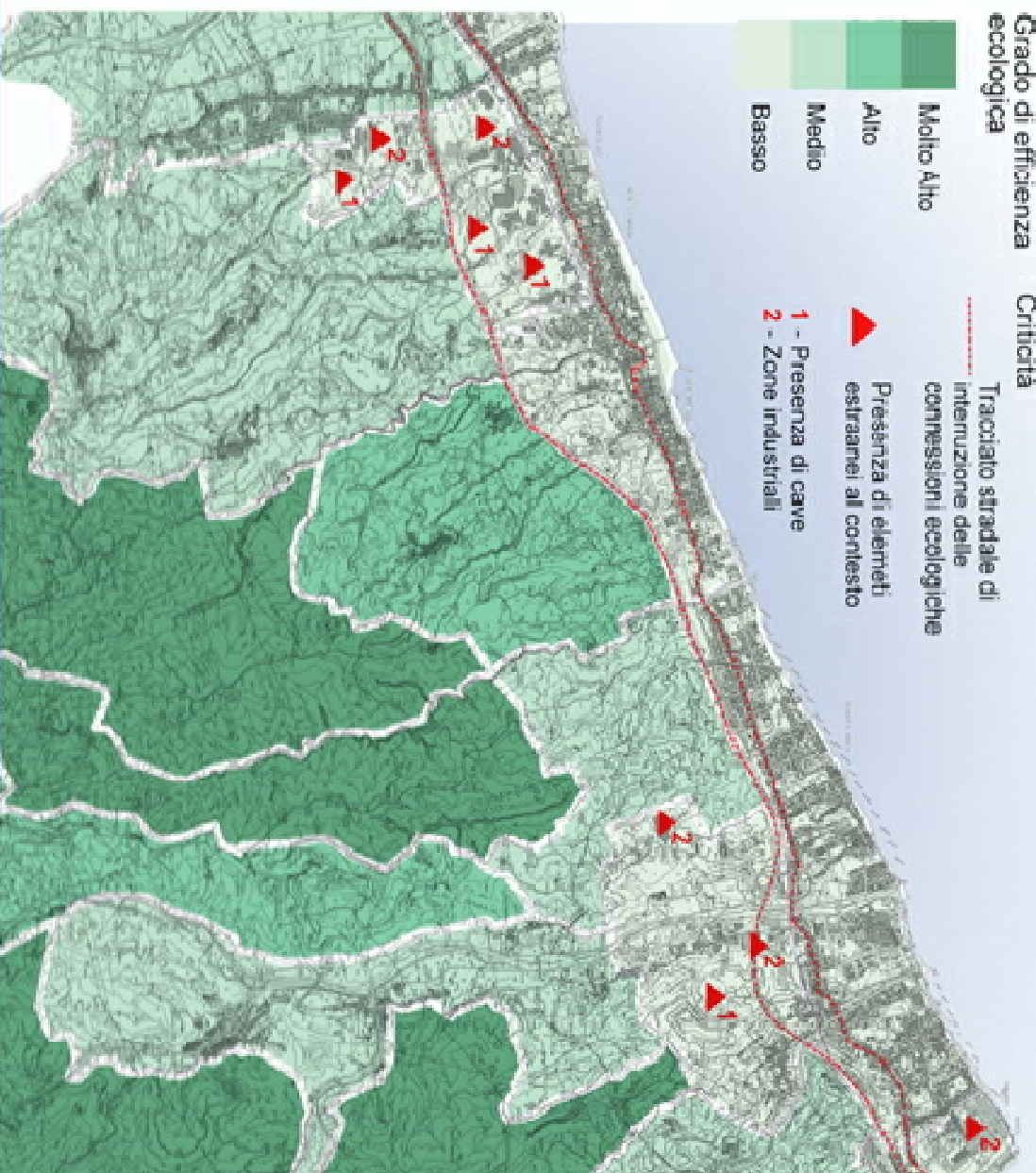
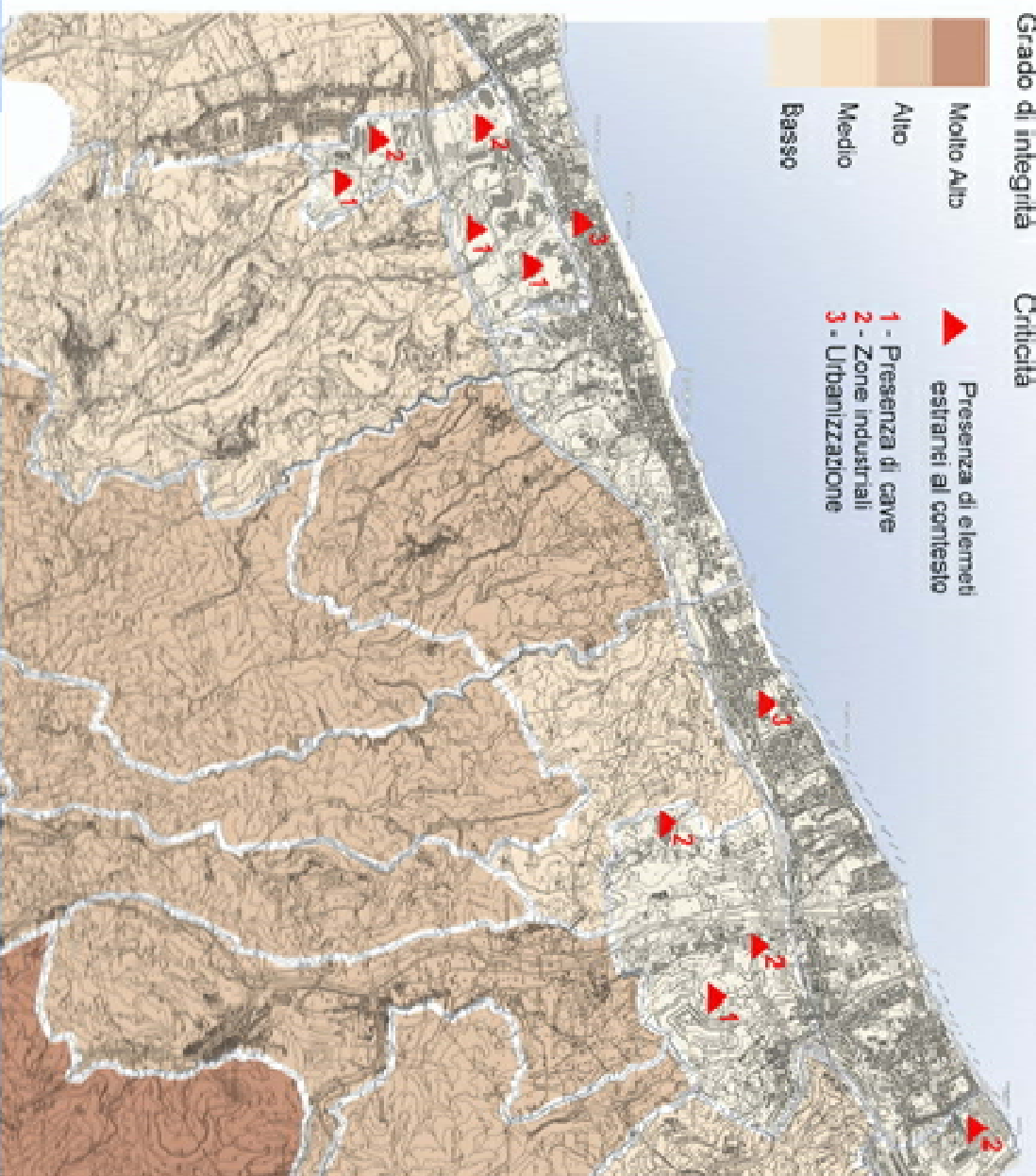
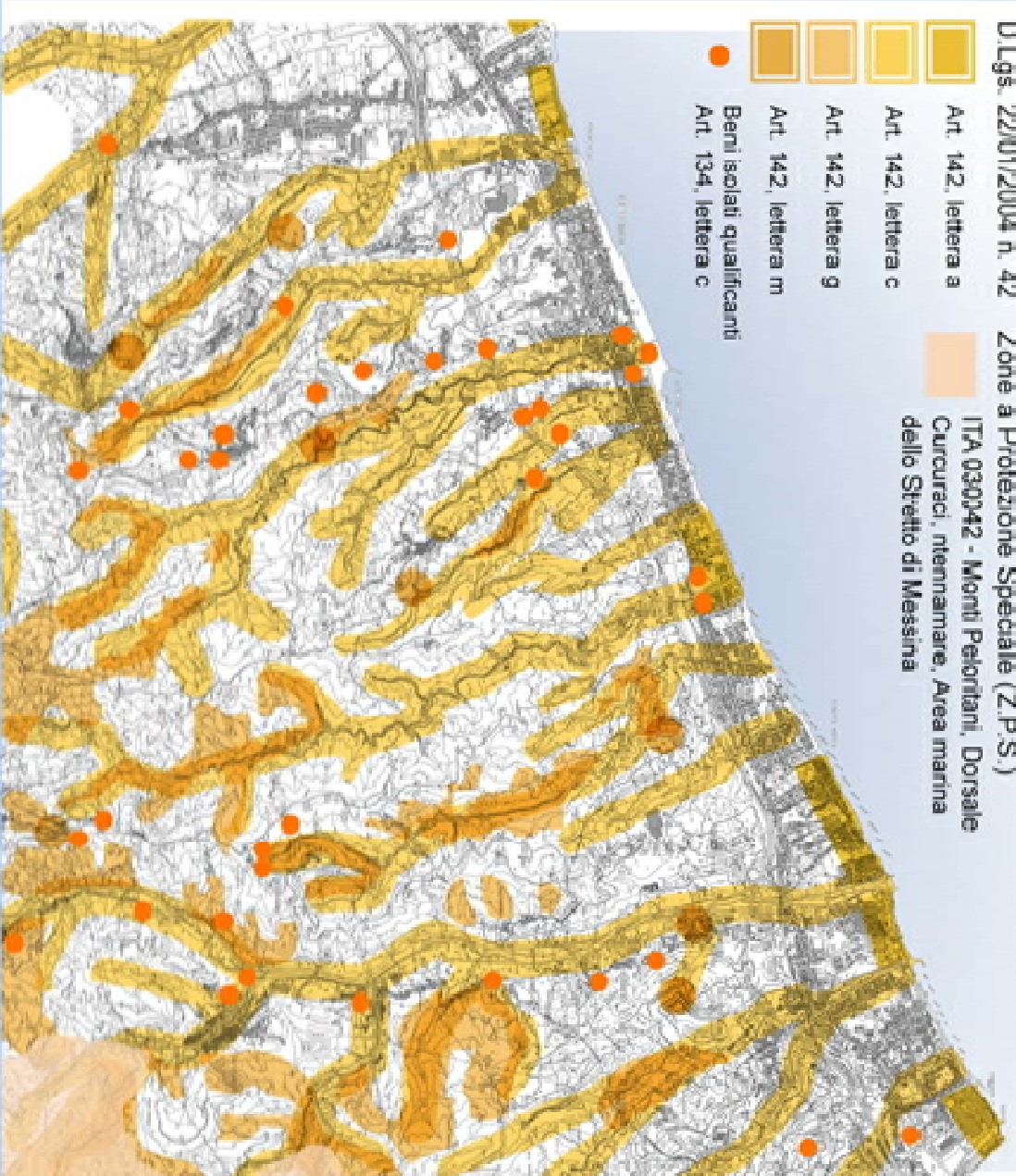
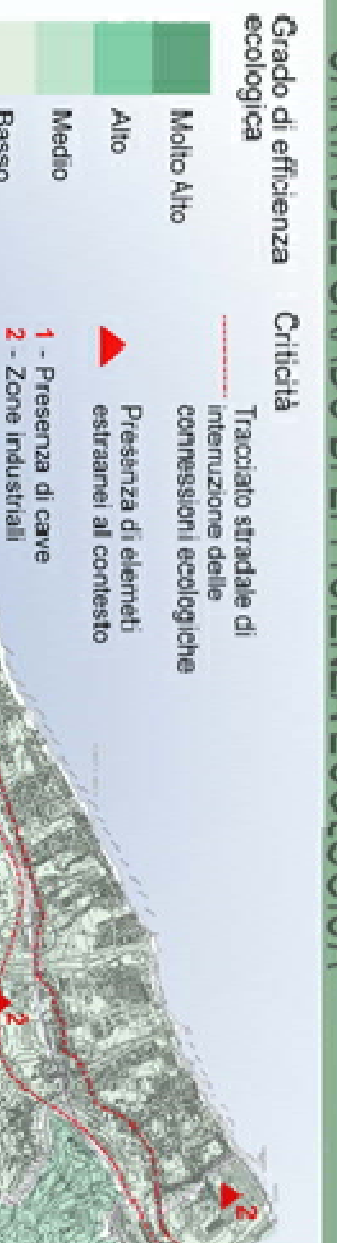
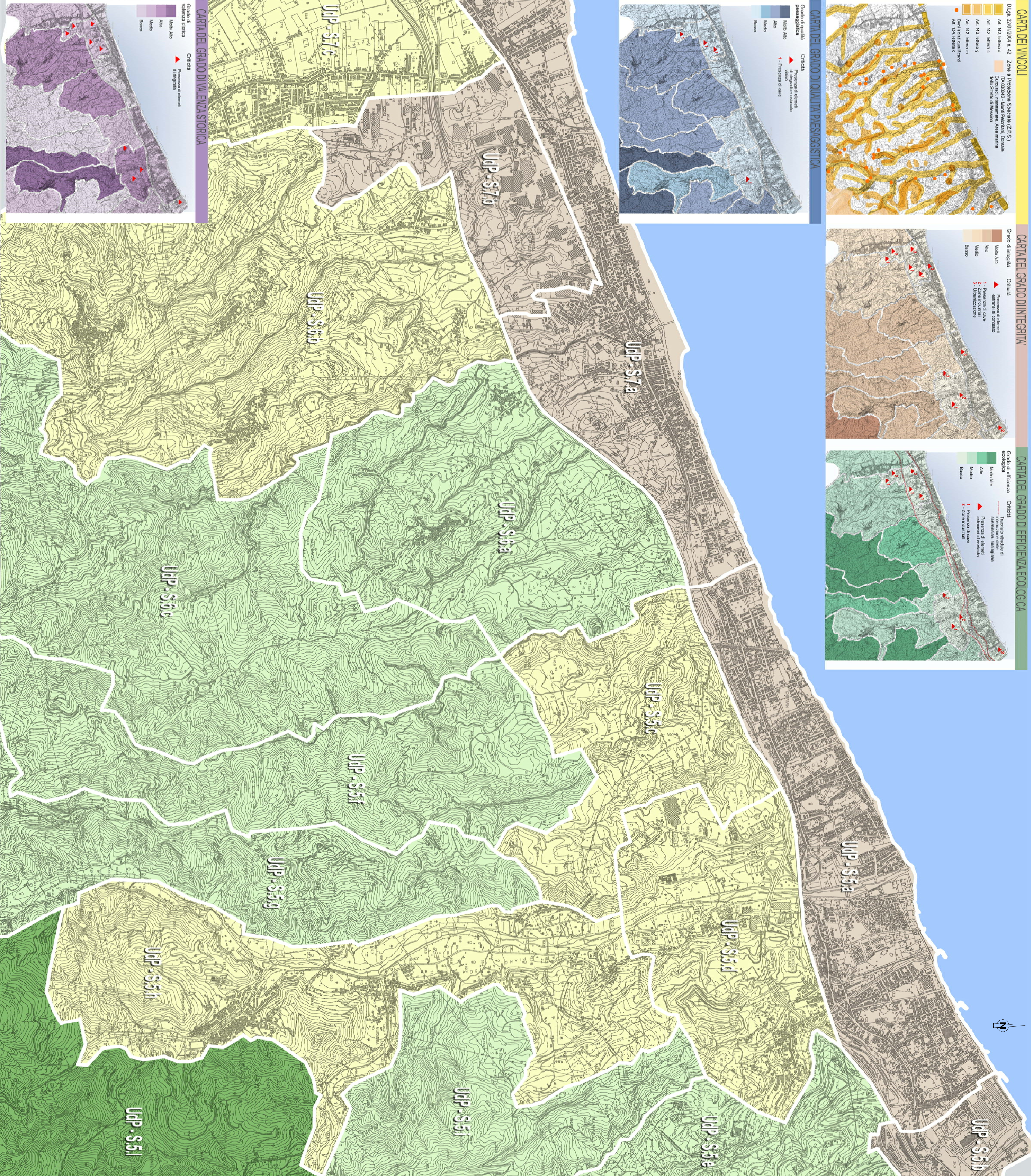
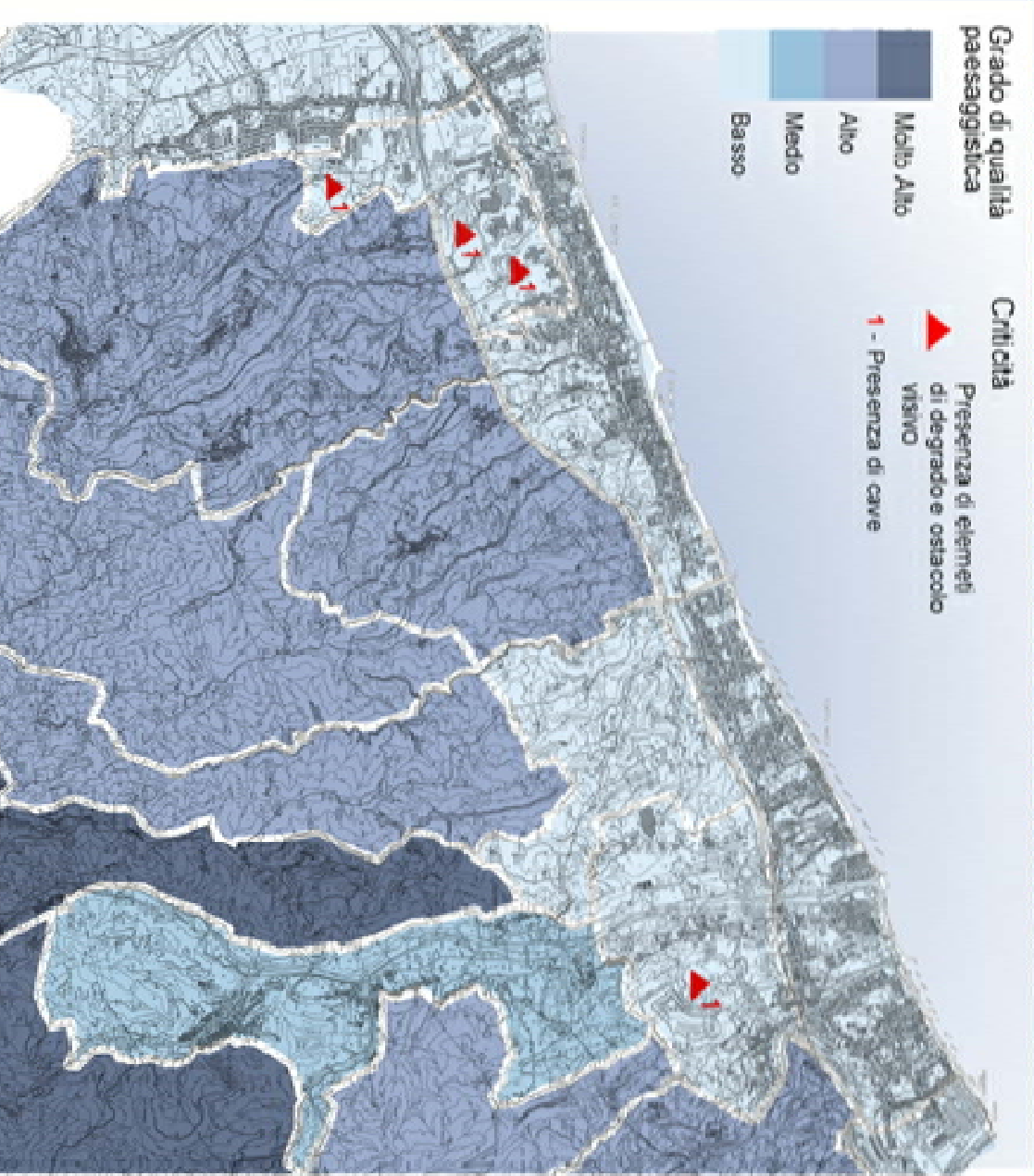


CARTA DEI VINCOLI**CARTA DEL GRADO DI INTEGRITÀ****CARTA DEL GRADO DI EFFICIENZA ECOLOGICA****CARTA DEL GRADO DI QUALITÀ PAESAGGISTICA****LEGENDA DEL GRADO DI SENSIBILITÀ****LEGENDA DELLE UNITÀ DI PAESAGGIO BASE**

- Sic 5 - Colline e pianura costiera di Bauso
- Sic 5a - Piana costiera tra Vizzarica Tirreia e Romentia Marea
- Sic 5b - Ombroscuro Mare - Vizzarica Tirreia
- Sic 5c - Ombroscuro Mare - Vizzarica Mare
- Sic 5d - Area produttiva di Bauso
- Sic 5e - Bazzi di Cavaturo
- Sic 5f - Rilievi collinari di Romentia
- Sic 5g - Crinale ciliano da Sant'Andrea a Romentia
- Sic 5h - Insediamenti della Furnara Sigonara - Trapani
- Sic 5i - Rilievi collinari tra Cavaturo e Musirra
- Sic 5l - Cime dei Polchiani - Sigonara
- Sic 6 - Media Valle del Mero
- Sic 6a - Bazzi di San Marino
- Sic 6b - Bazzi tra Verico, Vadhira e Roccaedina
- Sic 6c - Rilievi collinari tra San Marino e Romentia
- Sic 7 - Pianura costiera di Capo Milazzo
- Sic 7a - Piana costiera tra Spadolera e Fondaciello
- Sic 7b - Cuneo di Favoschiaro
- Sic 7c - Torreggola

Straito di Messina
 Consorzio per la gestione, sviluppo e tutela di impianti sulla Sic 5. Sic 5.1 - 5.10
 Direzione: Strada 211, ind. di Cap. r. 114 n. 10, 98033
 Direzione: Strada 211, ind. di Cap. r. 114 n. 10, 98033

EuroLink S.C.p.A.
 SOCIETÀ ITALIANA PER CONDOTTE DI ACQUA S.p.A.
 COOPERATIVA MANUTENTORI E GESTISTI - C.M.C. di Ravenna Soc. Coop. a.r.l.
 ISHIMAWAMA - HANBA HEAVY INDUSTRIES CO. LTD.
 A.C.I. S.C.P.A. - CONSORZIO STABILE

PONTE SULLO STRETTO DI MESSINA
 PROGETTO DEFINITIVO
 ALTERNATIVE AI SITI DI DEPOSITO
 REGIONE SICILIA - REGIONE PUGLIA - REGIONE CALABRIA - REGIONE EMILIA-ROMAGNA - REGIONE LAZIO - REGIONE LIGURIA - REGIONE LUCANIA - REGIONE MARCHE - REGIONE MOLISE - REGIONE PIEMONTE - REGIONE PUGLIA - REGIONE SARDEGNA - REGIONE SICILIA - REGIONE TOSCANA - REGIONE UMBRIA - REGIONE VALLE D'AOSTA - REGIONE VENETIA

PROGETTISTA Dott. Ing. G. Spadolera Dott. Arch. G. Spadolera Dott. Arch. G. Spadolera Dott. Arch. G. Spadolera Dott. Arch. G. Spadolera	CONTRATTANTE Ing. P. Mammoliti	STRETTO DI MESSINA DIRETTORE GENERALE Dott. Arch. G. Spadolera	AMBIENTE Dott. Arch. G. Spadolera
--	-----------------------------------	--	--------------------------------------

AMV0819_F0
 STUDIO DI IMPATTO AMBIENTALE
 AMBIENTE
 QUADRO DI RIFERIMENTO AMBIENTALE - PAESAGGIO
 SICILIA-CORRATA DELLE SENSIBILITÀ DEL PAESAGGIO TA/4/4

CONDIRETTORE Dott. Arch. G. Spadolera	RESPONSABILE Dott. Arch. G. Spadolera	REDAZIONE Dott. Arch. G. Spadolera	SCALE 1:10000
REDAZIONE Dott. Arch. G. Spadolera	REDAZIONE Dott. Arch. G. Spadolera	REDAZIONE Dott. Arch. G. Spadolera	REDAZIONE Dott. Arch. G. Spadolera

NOME DEL FILE: AMV0819_F0.dwg