

- PROGETTO STRADALE E FERROVIARIO:
- Trincea
 - Rilevato
 - Viadotto
 - Imbocco galleria
 - Galleria artificiale
 - Galleria naturale
 - Area di sosta
 - SA-RC
 - SA-RC tratto in galleria
 - Progetto ferroviario Fascio Bolano

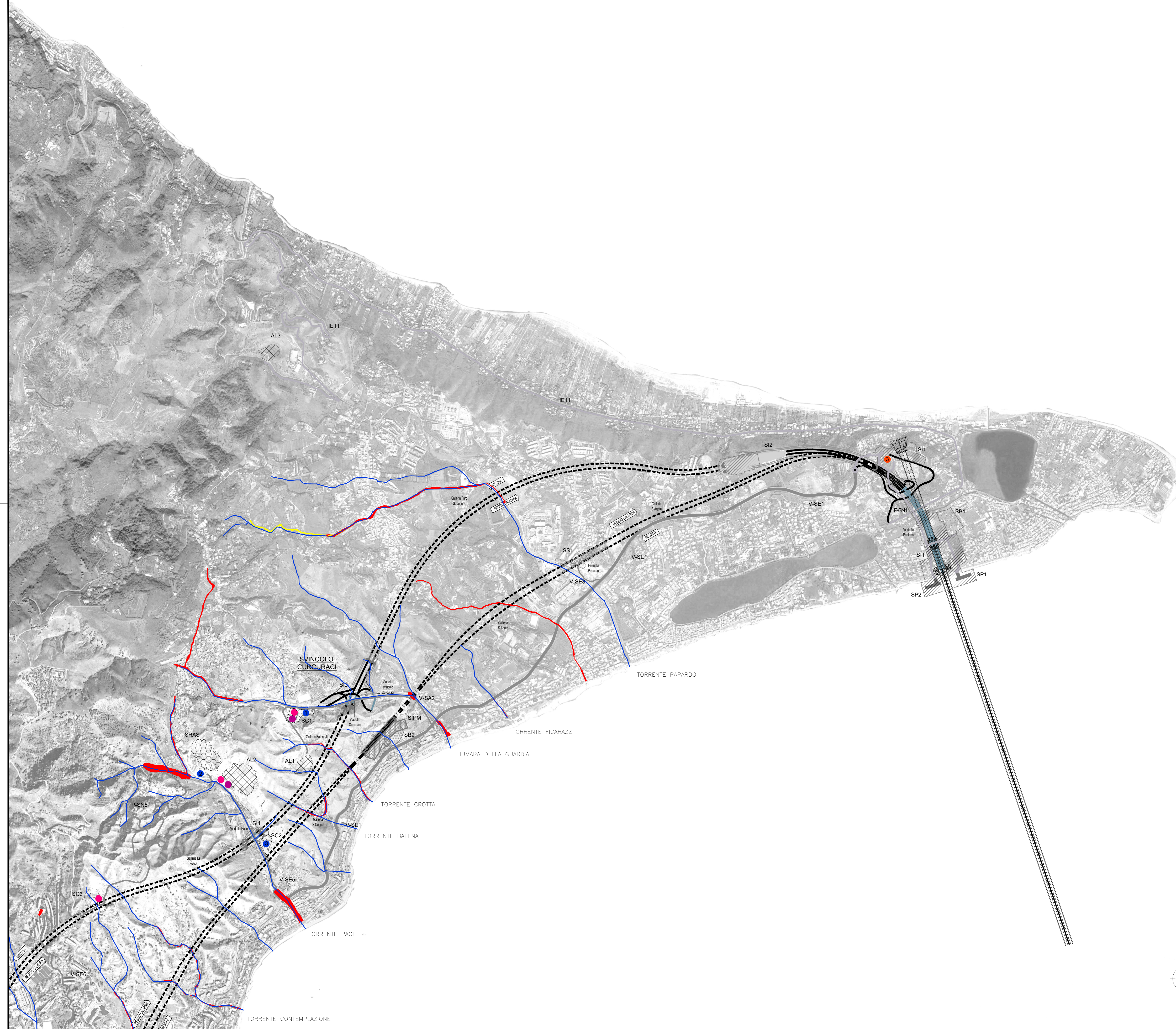
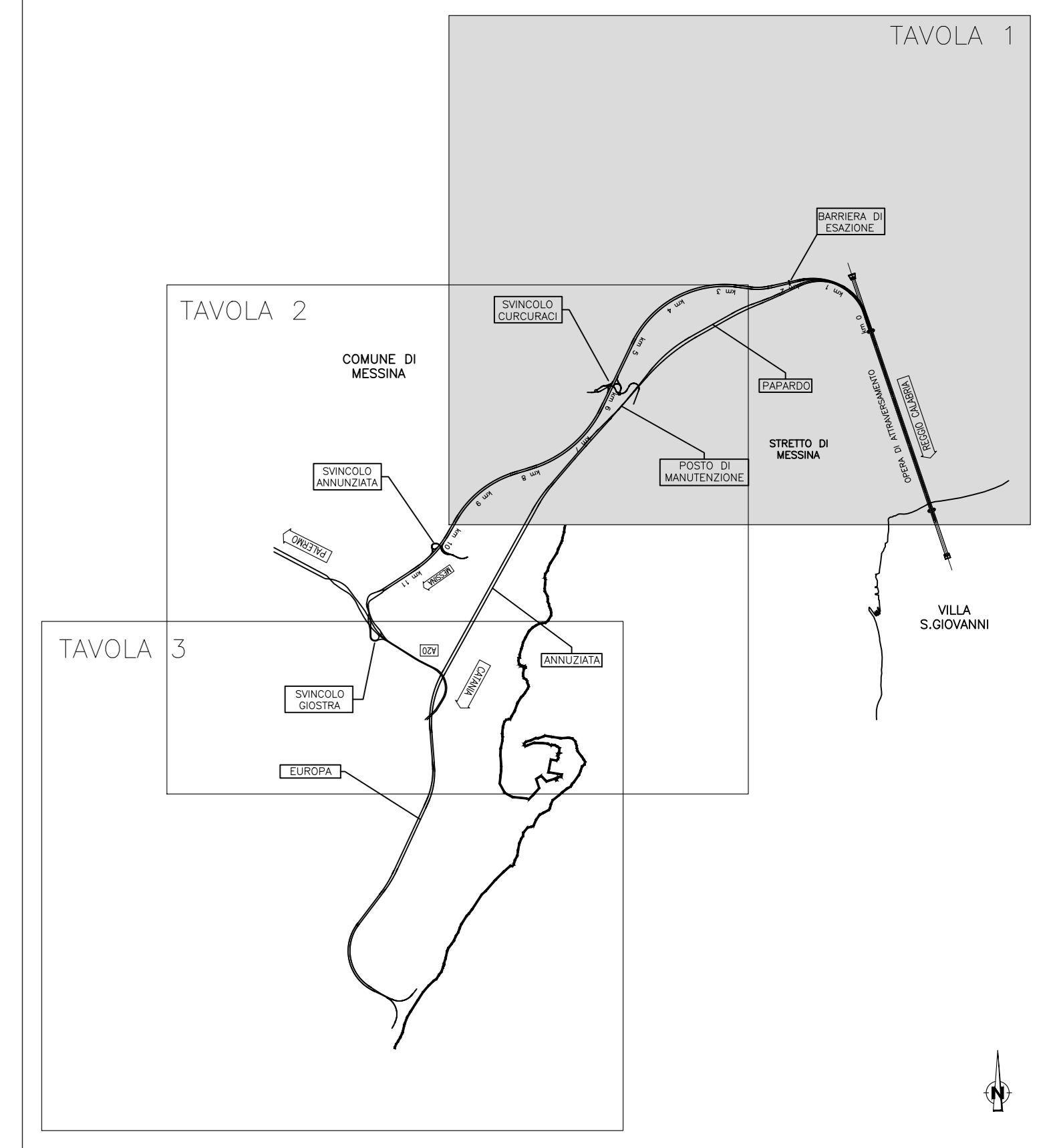
- CANTIERIZZAZIONE:
- PONTILI
SICILIA: SP1 - SP2 - SP3
CALABRIA: CP1
 - CANTIERI OPERATIVI
SICILIA: S11, S12, S13, S14, S15, S16, S17, S18
CALABRIA: C11
 - CANTIERI LOGISTICI
SICILIA: SB1, SB2, SB3, SB4, SB5
CALABRIA: CB1
 - SITI DI PRODUZIONE INERTI
SICILIA: SC1, SC2, SC3
CALABRIA: CC1
 - PISTE DI CANTIERE
 - SITI DI RECUPERO AMBIENTALE
SICILIA: SR4, SR5, SR6, SR7, SR8, SR8bis/ter, SR9, SR10
CALABRIA: CRA3, CRA4, CRA5
 - DISCARICHE RIFIUTI SPECIALI NON PERICOLOSI
SICILIA: SRAS, SRAS1, SRAS2
CALABRIA: CRAS
 - STAZIONI METROPOLITANE
SICILIA: SS1, SS2, SS3
 - IMPIANTI DI BETONNAGGIO ESISTENTI
 - IMPIANTI DI BETONNAGGIO NUOVI
 - IMPIANTI DI FRANTUMAZIONE
 - IMPIANTI DI SEPARAZIONE VTR, SPRITZ
 - IMPIANTI DI LAVORAZIONE TERRE PER RIFASCIMENTI

**PIANO GESTIONE RISCHIO ALLUVIONI
AGGIORNAMENTO E REVISIONE DELLE MAPPE DI PERICOLOSITA'
E DEL RISCHIO DI ALLUVIONE REDATTE AI SENSI DELL'ART. 6
DEL D. LGS. 49/2010 ATTUATIVO DELLA DIR. 2007/60/CE - II CICLO
DI GESTIONE (2021-2027)**

MAPPA DEL RISCHIO DI ALLUVIONI - TAV. ADBD SICILIA - FHRM CLASSRISK
ESTRATTO ALLEGATO 8 ALLA RELAZIONE METODOLOGICA PER L'AGGIORNAMENTO
E LA REVISIONE DEL PGRA II CICLO

- R1 - RISCHIO MODERATO
- R2 - RISCHIO MEDIO
- R3 - RISCHIO ELEVATO
- R4 - RISCHIO MOLTO ELEVATO
- RETIKULO IDROGRAFICO

QUADRO DI UNIONE



Stretto di Messina
 Concessionario per la progettazione, redazione e gestione del collegamento stabile tra la Sicilia e il Continente
 Organismo di diritto pubblico
 (Legge n° 1158 del 17/12/1971, modificato dal D.Lgs. n° 114 del 24/04/2003, Legge n. 58 del 28/05/2003)

PONTE SULLO STRETTO DI MESSINA
PROGETTO DEFINITIVO
 Documentazione Integrativa ai sensi della Legge n. 58 del 26.05.2003

EUROLINK S.C.p.A.
 WEBUILD ITALIA S.p.A. (Mandataria)
 SOCIETA' ITALIANA PER CONDOTTE D'ACQUA S.p.A. (Mandatario)
 COOPERATIVA MURATORI E CEMENTISTI - C.M.C. di Ravenna Soc. Coop. a.r.l. (Mandatario)
 SACYR S.A.U. (Mandatario)
 ISHIKAWAJIMA - HARIMA HEAVY INDUSTRIES CO. Ltd. (Mandatario)
 A.C.I. S.C.P.A. - CONSORZIO STABILE (Mandatario)

IL PROGETTISTA EUROLINK Dott. Ing. M. Orlandini Ordine Ingegnieri Roma n° 4242	PRESTAZIONI SPECIALISTICHE CONSORZIO STABILE PROGER Opera di ingegneria COWI Opera di assistenza ROCK SOLID	IL CONTRATTO GENERALE Amministratore Delegato Dott. F. di Pietro	STRETTO DI MESSINA Direttore Tecnico Dott. Ing. Valerio Mele	STRETTO DI MESSINA Amministratore Delegato Dott. P. Ciucci
--	---	--	--	--

GENERALE **AMVRO193**
 AMBIENTE
 STUDIO DI IMPATTO AMBIENTALE
 QUADRO DI RIFERIMENTO AMBIENTALE-AMB. IDRICO: ACQUE SUPERFICIALI
 SICILIA - CARTA DEL RISCHIO IDRAULICO - FG. 1/4

REV.	DATA	DESCRIZIONE	REDATTO	VERIFICATO	APPROVATO
A	15/11/2023	EMISSIONE ILLUSTRATIVA	CALOTTO	SANDRUCCI	ORLANDINI
B	20/07/2024	EMISSIONE PER AGGIORNAMENTO CARTIGLIO	CALOTTO	SANDRUCCI	ORLANDINI