

FORME PROCESSI E DEPOSITI GRAVITATIVI DI VERSANTE

Orlo di scarpata di frana attivo	
Orlo di scarpata di frana quiescente	
Orlo di scarpata di degradazione attivo	
Falda (a) e cono (b) di detrito attivo	
Falda (a) e cono (b) di detrito quiescente	
Deposito per crollo/ribaltamento attivo	
Corpo di frana per scorrimento roto-traslattivo attivo	
Corpo di frana per scorrimento roto-traslattivo quiescente	
Corpo di frana per scorrimento roto-traslattivo non attivo	
Corpo di frana per scorrimento con principale componente traslattiva attivo	
Corpo di frana di genesi complessa attivo	
Piccola frana non fedelmente cartografabile attivo	
Area/ripiano in contropendenza attivo	
Area soggetta a soliflusso attivo	
Detrito di versante attivo	

FORME PROCESSI E DEPOSITI PER ACQUE CORRENTI SUPERFICIALI

Orlo di scarpata di erosione fluviale attivo	
Orlo di scarpata di erosione fluviale quiescente/non attivo	
Solco di erosione concentrata attivo	
Cono alluvionale quiescente/non attivo	
Cono di origine mista attivo	
Cono di origine mista quiescente/nonattivo	
Deposito colluviale attivo	
Deposito colluviale quiescente/non attivo	
Deposito alluvionale attivo	
Asta fluvio-lorrenziana attiva	

FORME DI ORIGINE MARINA

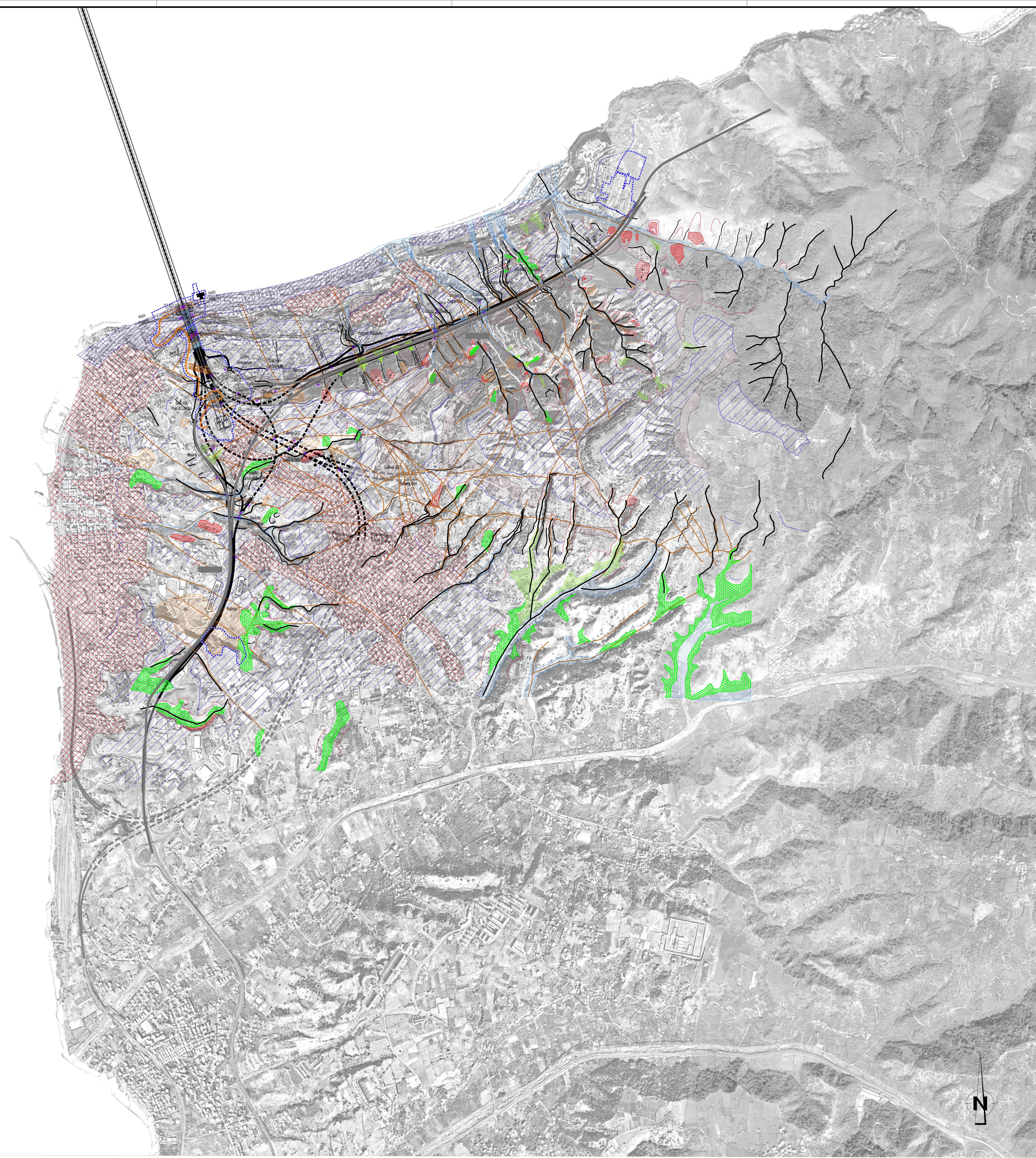
Orlo di terrazzo marino attivo	
Deposito di spiaggia attivo	
Superficie terrazzata attivo	

FORME E DEPOSITI DI ORIGINE ANTROPICA

Area intensamente urbanizzata attivo	
Area estrattiva attivo	
Riperto attivo	

DATI STRUTTURALI

Faglia certa attiva (a)	
Faglia presunta attiva (b)	
Trincea/frattura attiva	
Sondaggi campagna di indagini 2010	



NOTE GENERALI

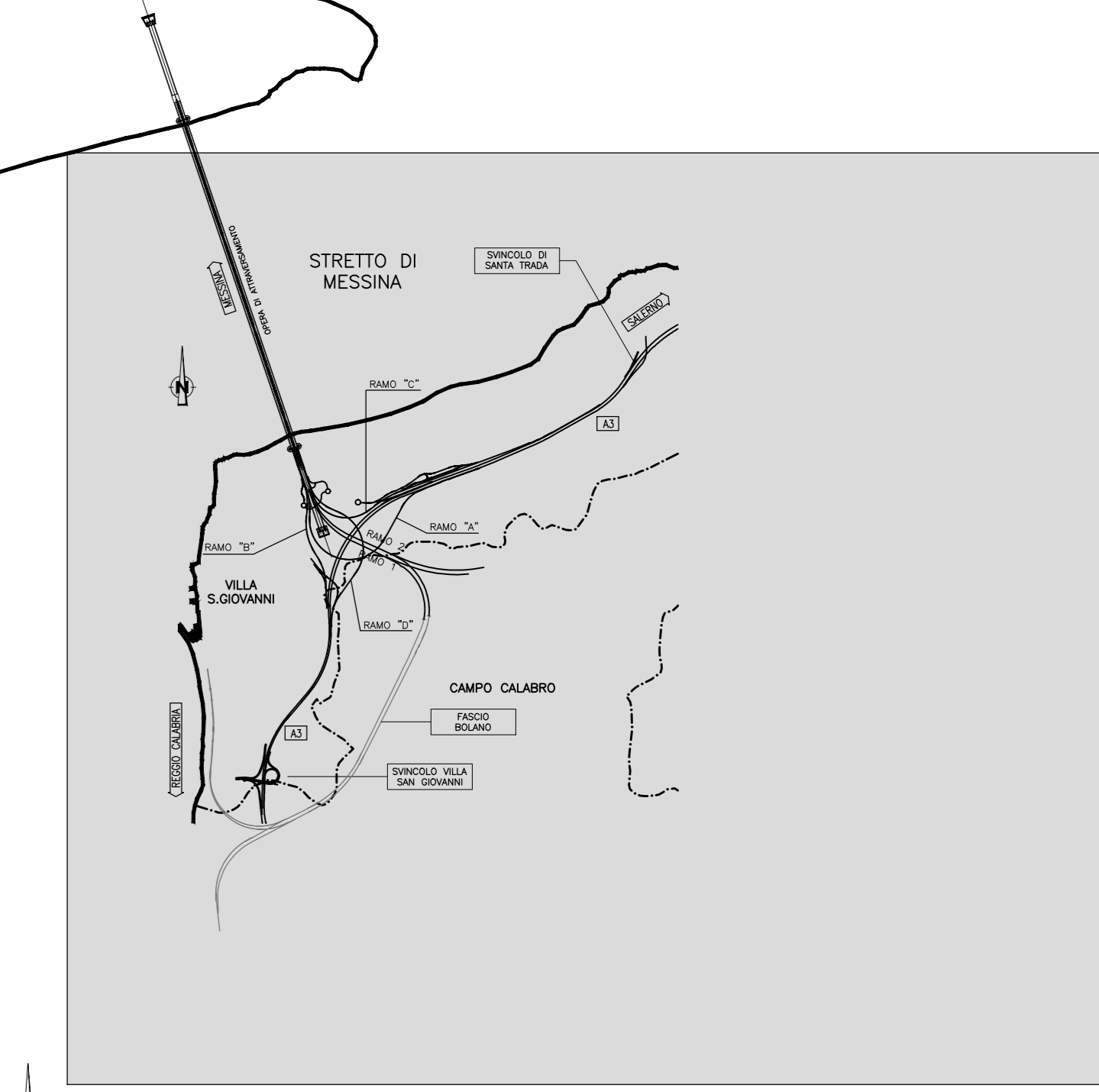
PROGETTO STRADALE E FERROVIARIO:

	Trincea		Galleria naturale
	Rilevato		Area di sosta
	Viadotto		A20 e A2 "SA-RC" tratto in galleria
	Imbocco galleria		A2 "SA-RC" Progetto ferroviario Fascio Bolono
	Galleria artificiale		
	Pozzi di ventilazione		

CANTIERIZZAZIONE:

	PONTILI SICILIA: SP1 - SP2 - SP3 CALABRIA: CP1
	CANTIERI OPERATIVI SICILIA: S11, S12, S13, S14, S15, S16, S17, S18, S19, S20 CALABRIA: C11
	CANTIERI LOGISTICI SICILIA: SB1, SB2, SB3, SB4, SB5 CALABRIA: CB1
	STAZIONI METROPOLITANE SICILIA: SS1, SS2, SS3
	SITI DI PRODUZIONE INERTI SICILIA: SC1, SC2, SC3 CALABRIA: CC1
	SITI DI RECUPERO AMBIENTALE SICILIA: SRA4, SRA5, SRA6, SRA7, SRA8, SRA8bis/ter, SRA9, SRA10 CALABRIA: CRA3, CRA4, CRA5
	DISCARICHE RIFIUTI SPECIALI NON PERICOLOSI SICILIA: SRAS, SRAS1, SRAS2 CALABRIA: CRAS
	VIABILITA'
	PISTE DI CANTIERE

QUADRO DI UNIONE



Stretto di Messina
 Concessionario per la progettazione, realizzazione e gestione del collegamento stabile tra la Sicilia e il Continente
 Organismo di diritto pubblico
 (Legge n° 1108 del 17.12.1971, modificato dal D.Lgs. n° 114 del 24.04.2001, Legge n. 58 del 28.05.2023)

PONTE SULLO STRETTO DI MESSINA
 PROGETTO DEFINITIVO
 Documentazione Integrativa ai sensi della Legge n. 58 del 26.05.2023

EUROLINK S.C.p.A.
 WEBUILD ITALIA S.p.A. (Mandataria)
 SOCIETA' ITALIANA PER CONDOTTE D'ACQUA S.p.A. (Mandatario)
 COOPERATIVA MURATORI E CEMENTISTI - C.M.C. di Ravenna Soc. Coop. a.r.l. (Mandatario)
 SACYR S.A.U. (Mandatario)
 ISHIKAWAJIMA - HARIMA HEAVY INDUSTRIES CO. Ltd. (Mandatario)
 A.C.I. S.C.P.A. - CONSORZIO STABILE (Mandatario)

IL PROGETTISTA Dott. Ing. M. Orlandini Ordine Ingegneri Roma n. 4242	PRESTAZIONI SPECIALISTICHE Opera di ingegneria Opera di assistenza 	IL CONTRATTORE GENERALE Amministratore Delegato Dott. F. di Pietro	STRETTO DI MESSINA Direttore Tecnico Dott. Ing. Valerio Mele	STRETTO DI MESSINA Amministratore Delegato Dott. P. Clucci
---	--	--	--	--

GENERALE AMVR0223
 AMBIENTE
 STUDIO DI IMPATTO AMBIENTALE
 QUADRO DI RIFERIMENTO AMBIENTALE - SUOLO E SOTTOSUOLO
 CALABRIA - CARTA GEOMORFOLOGICA - FG. 1/2

REV.	DATA	DESCRIZIONE	REDAITTO	VERIFICATO	APPROVATO
A	15/11/2023	EMISSIONE DEFINITIVA	ANDRICHETTO	SANDRUCCI	ORLANDINI
B	20/07/2024	EMISSIONE PER AGGIORNAMENTO CARTIGLIO	ANDRICHETTO	SANDRUCCI	ORLANDINI