

PROGETTO STRADALE E FERROVIARIO:

- Trincea
- Rilevato
- Viadotto
- Imbocco galleria
- Galleria artificiale
- Pozzi di ventilazione
- Galleria naturale
- Area di sosta
- A20 e A2 "SA-RC"
- A2 "SA-RC" tratto in galleria
- Progetto ferroviario Fascio Bolono

CANTIERIZZAZIONE:

- PONTILI  
SICILIA: SP1 - SP2 - SP3  
CALABRIA: CP1
- CANTIERI OPERATIVI  
SICILIA: S11, S12, S13, S14, S15, S16, S17, S18, S1PM  
CALABRIA: C11
- CANTIERI LOGISTICI  
SICILIA: SB1, SB2, SB3, SB4, SB5  
CALABRIA: CB1
- STAZIONI METROPOLITANE  
SICILIA: SS1, SS2, SS3
- SITI DI PRODUZIONE INERTI  
SICILIA: SCI1, SCI2, SCI3  
CALABRIA: CC1
- SITI DI RECUPERO AMBIENTALE  
SICILIA: SRA4, SRA5, SRA6, SRA7, SRA8, SRA8bis/ter, SRA9, SRA10  
CALABRIA: CRA3, CRA4, CRA5
- DISCARICHE RIFIUTI SPECIALI NON PERICOLOSI  
SICILIA: SRAS, SRAS1, SRAS2  
CALABRIA: CRAS

- VIABILITA'
- PISTE DI CANTIERE

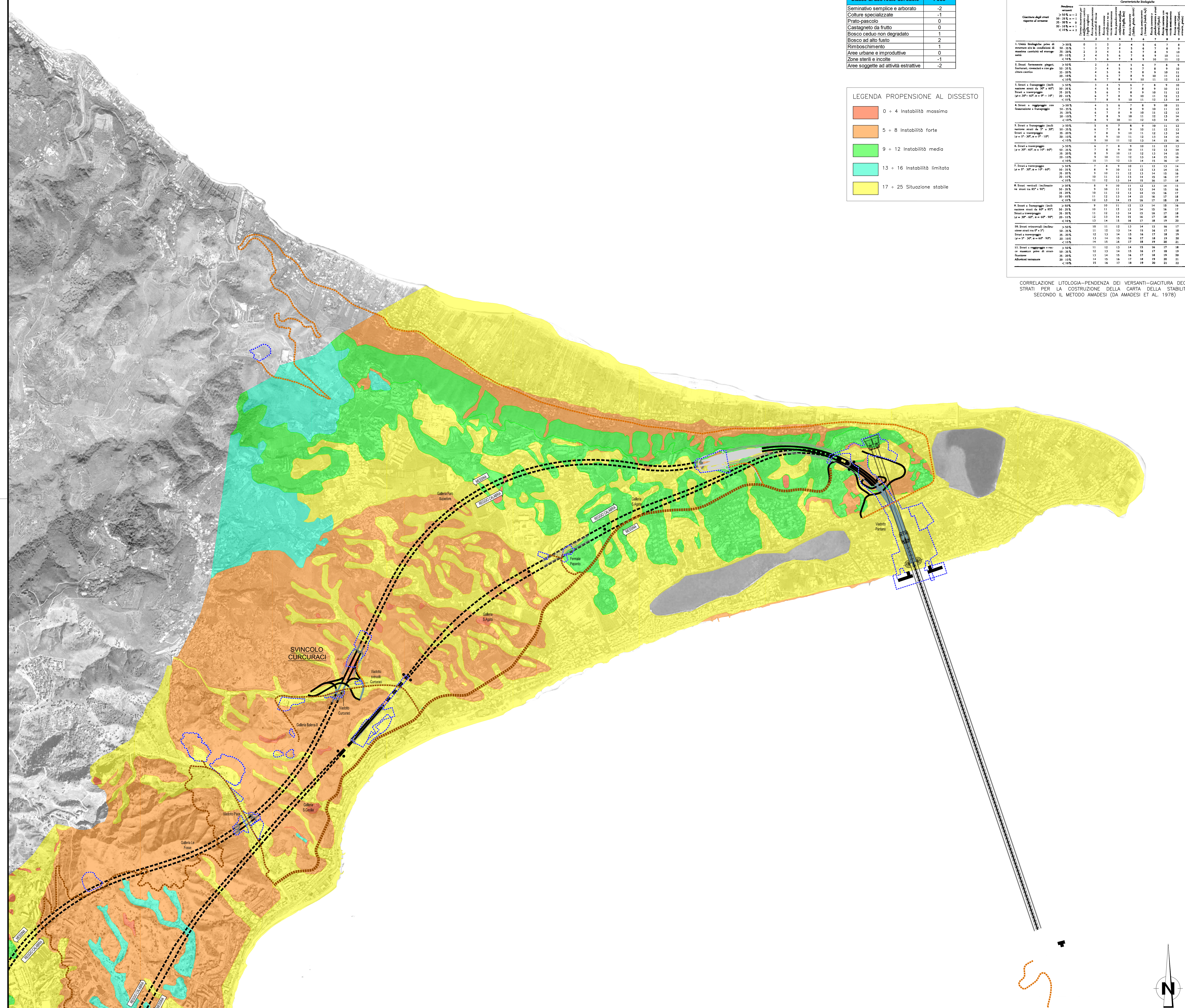
Classe di uso reale del suolo	Peso
Seminativo semplice e arborato	-2
Culture specializzate	-1
Prato-pascolo	0
Castagneto da frutto	0
Bosco ceduo non degradato	1
Bosco ad alto fusto	2
Rimboscimento	1
Aree urbane e improduttive	0
Zone sterili e incolte	-1
Aree soggette ad attività estrattive	-2

LEGENDA PROPENSIONE AL DISSESTO

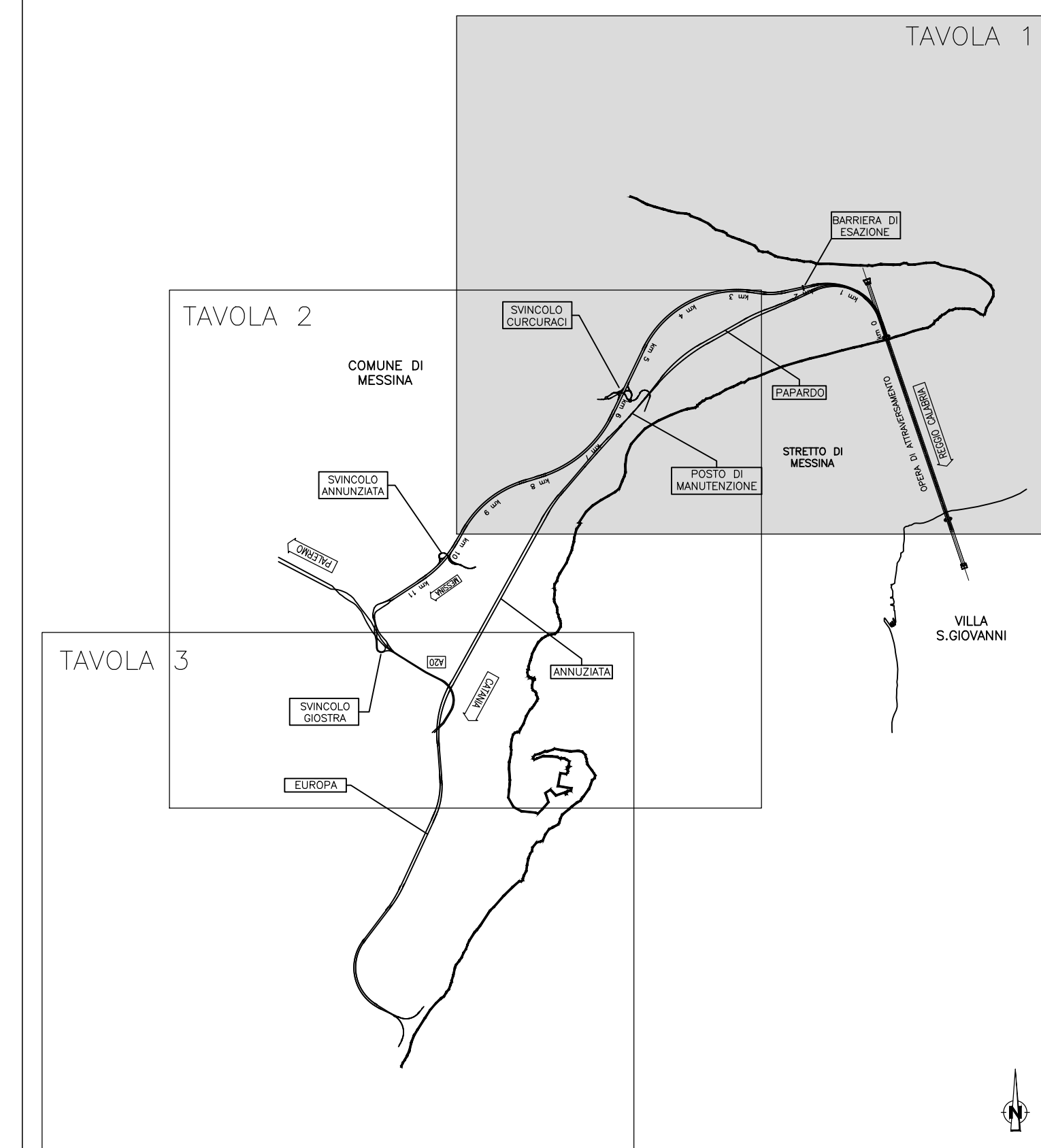
- 0 + 4 Instabilità massima
- 5 + 8 Instabilità forte
- 9 + 12 Instabilità media
- 13 + 16 Instabilità limitata
- 17 + 25 Situazione stabile

Categorie di versanti rispetto all'altitudine	Pendenza	Caratteristiche litologiche															
		1	2	3	4	5	6	7	8	9	10	11	12	13	14	15	16
I. Unità litologiche prive di fratture e/o in condizioni di massima coesione ed omogeneità	> 50%	0	1	2	3	4	5	6	7	8	9	10	11	12	13	14	15
	30-50%	1	2	3	4	5	6	7	8	9	10	11	12	13	14	15	16
	20-30%	2	3	4	5	6	7	8	9	10	11	12	13	14	15	16	17
II. Rocce (formazioni) argillose	> 50%	2	3	4	5	6	7	8	9	10	11	12	13	14	15	16	17
	30-50%	3	4	5	6	7	8	9	10	11	12	13	14	15	16	17	18
	20-30%	4	5	6	7	8	9	10	11	12	13	14	15	16	17	18	19
III. Rocce e conglomerati (incl. calcari, marni e con ghiaie calcaree)	> 50%	3	4	5	6	7	8	9	10	11	12	13	14	15	16	17	18
	30-50%	4	5	6	7	8	9	10	11	12	13	14	15	16	17	18	19
	20-30%	5	6	7	8	9	10	11	12	13	14	15	16	17	18	19	20
IV. Rocce e conglomerati (incl. calcari e marni) con fratturazione e conglomerati	> 50%	4	5	6	7	8	9	10	11	12	13	14	15	16	17	18	19
	30-50%	5	6	7	8	9	10	11	12	13	14	15	16	17	18	19	20
	20-30%	6	7	8	9	10	11	12	13	14	15	16	17	18	19	20	21
V. Rocce e conglomerati (incl. calcari e marni) con fratturazione e conglomerati	> 50%	5	6	7	8	9	10	11	12	13	14	15	16	17	18	19	20
	30-50%	6	7	8	9	10	11	12	13	14	15	16	17	18	19	20	21
	20-30%	7	8	9	10	11	12	13	14	15	16	17	18	19	20	21	22
VI. Rocce e conglomerati (incl. calcari e marni) con fratturazione e conglomerati	> 50%	6	7	8	9	10	11	12	13	14	15	16	17	18	19	20	21
	30-50%	7	8	9	10	11	12	13	14	15	16	17	18	19	20	21	22
	20-30%	8	9	10	11	12	13	14	15	16	17	18	19	20	21	22	23
VII. Rocce e conglomerati (incl. calcari e marni) con fratturazione e conglomerati	> 50%	7	8	9	10	11	12	13	14	15	16	17	18	19	20	21	22
	30-50%	8	9	10	11	12	13	14	15	16	17	18	19	20	21	22	23
	20-30%	9	10	11	12	13	14	15	16	17	18	19	20	21	22	23	24
VIII. Rocce e conglomerati (incl. calcari e marni) con fratturazione e conglomerati	> 50%	8	9	10	11	12	13	14	15	16	17	18	19	20	21	22	23
	30-50%	9	10	11	12	13	14	15	16	17	18	19	20	21	22	23	24
	20-30%	10	11	12	13	14	15	16	17	18	19	20	21	22	23	24	25
IX. Rocce e conglomerati (incl. calcari e marni) con fratturazione e conglomerati	> 50%	9	10	11	12	13	14	15	16	17	18	19	20	21	22	23	24
	30-50%	10	11	12	13	14	15	16	17	18	19	20	21	22	23	24	25
	20-30%	11	12	13	14	15	16	17	18	19	20	21	22	23	24	25	26
X. Rocce e conglomerati (incl. calcari e marni) con fratturazione e conglomerati	> 50%	10	11	12	13	14	15	16	17	18	19	20	21	22	23	24	25
	30-50%	11	12	13	14	15	16	17	18	19	20	21	22	23	24	25	26
	20-30%	12	13	14	15	16	17	18	19	20	21	22	23	24	25	26	27
XI. Rocce e conglomerati (incl. calcari e marni) con fratturazione e conglomerati	> 50%	11	12	13	14	15	16	17	18	19	20	21	22	23	24	25	26
	30-50%	12	13	14	15	16	17	18	19	20	21	22	23	24	25	26	27
	20-30%	13	14	15	16	17	18	19	20	21	22	23	24	25	26	27	28
XII. Rocce e conglomerati (incl. calcari e marni) con fratturazione e conglomerati	> 50%	12	13	14	15	16	17	18	19	20	21	22	23	24	25	26	27
	30-50%	13	14	15	16	17	18	19	20	21	22	23	24	25	26	27	28
	20-30%	14	15	16	17	18	19	20	21	22	23	24	25	26	27	28	29
XIII. Rocce e conglomerati (incl. calcari e marni) con fratturazione e conglomerati	> 50%	13	14	15	16	17	18	19	20	21	22	23	24	25	26	27	28
	30-50%	14	15	16	17	18	19	20	21	22	23	24	25	26	27	28	29
	20-30%	15	16	17	18	19	20	21	22	23	24	25	26	27	28	29	30

CORRELAZIONE LITOLOGIA-PENDENZA DEI VERSANTI-CAPACITÀ DEGLI STRATI PER LA COSTRUZIONE DELLA CARTA DELLA STABILITÀ SECONDO IL METODO AMADESI (DA AMADESI ET AL. 1978)



QUADRO DI UNIONE



**Stretto di Messina**  
 Concessionario per la progettazione, realizzazione e gestione del collegamento stabile tra la Sicilia e il Continente  
 Organismo di diritto pubblico  
 (Legge n° 1108 del 17/12/1971, modificata dal D.Lgs. n° 114 del 24/04/2000, Legge n. 58 del 28/05/2003)

**PONTE SULLO STRETTO DI MESSINA**  
 PROGETTO DEFINITIVO  
 Documentazione Integrativa ai sensi della Legge n. 58 del 26.05.2003

**EUROLINK S.C.p.A.**  
 SOCIETÀ ITALIANA PER CONDOTTE D'ACQUA S.p.A. (Mandataria)  
 COOPERATIVA MURATORI E CEMENTISTI - C.M.C. di Ravenna Soc. Coop. a.r.l. (Mandatario)  
 SACYR S.A.U. (Mandatario)  
 ISHIKAWAJIMA - HARIMA HEAVY INDUSTRIES CO. Ltd. (Mandatario)  
 A.C.I. S.C.P.A. - CONSORZIO STABILE (Mandatario)

IL PROGETTISTA: **EUROLINK**  
 PRESTAZIONI SPECIALISTICHE: **PROGER** (Opera di ingegneria), **COWI** (Opera di ingegneria), **ROCK** (Opera di ingegneria)  
 IL CONTRANTE GENERALE: **STRETTO DI MESSINA**  
 Amministratore Delegato: Dott. F. di Pietro  
 Direttore Tecnico: Dott. Ing. Valerio Miele  
 Amministratore Delegato: Dott. P. Clucci

**GENERALE** **AMVRO228**  
 AMBIENTE  
 STUDIO DI IMPATTO AMBIENTALE  
 QUADRO DI RIFERIMENTO AMBIENTALE - SUOLO E SOTTOSUOLO  
 SICILIA - CARTA DELLA PROPENSIONE AL DISSESTO - FG. 1/4

REV.	DATA	DESCRIZIONE	REDATTO	VERIFICATO	APPROVATO
A	15/11/2023	EMISSIONE DEFINITIVA	ANDRICHETTO SANDRUCCI	ANDRICHETTO SANDRUCCI	ORLANDINI
B	20/07/2024	EMISSIONE PER AGGIORNAMENTO CARTIGLIO	ANDRICHETTO SANDRUCCI	ANDRICHETTO SANDRUCCI	ORLANDINI

CODICE: C G 5 0 0 0 | P G 4 | R G A M I A | Q 3 | 0 0 0 0 | 3 8 A  
 SCALA: 1:10.000  
 NOME DEL FILE: AMVRO228.dwg