

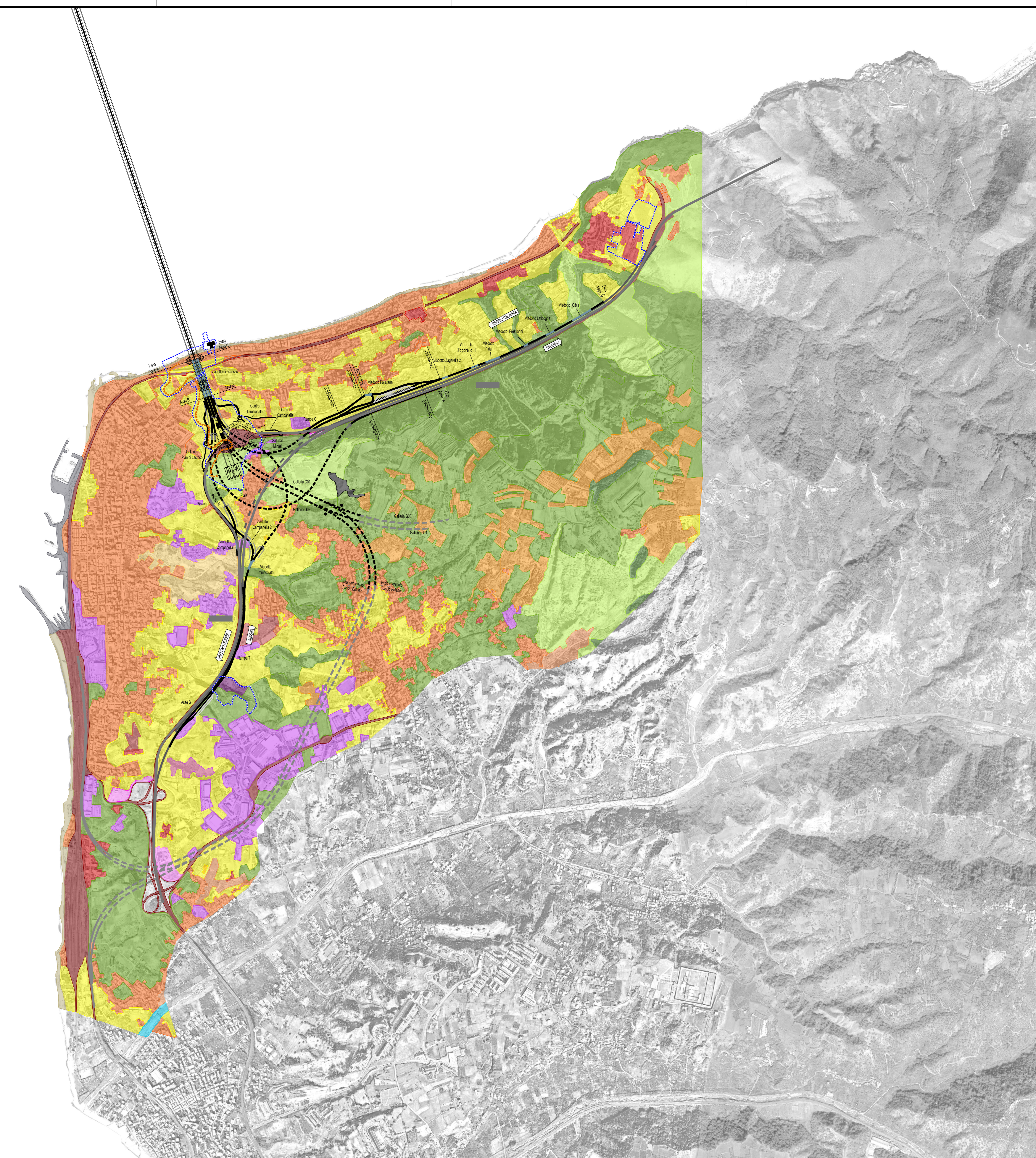
NOTE GENERALI

- PROGETTO STRADALE E FERROVIARIO:
- Trincea
 - Rilevato
 - Viadotto
 - Imbocco galleria
 - Galleria artificiale
 - Pozzi di ventilazione
 - Galleria naturale
 - Area di sosta
 - A20 e A2 "SA-RC"
 - A2 "SA-RC" tratto in galleria
 - Progetto ferroviario Fascio Bolono

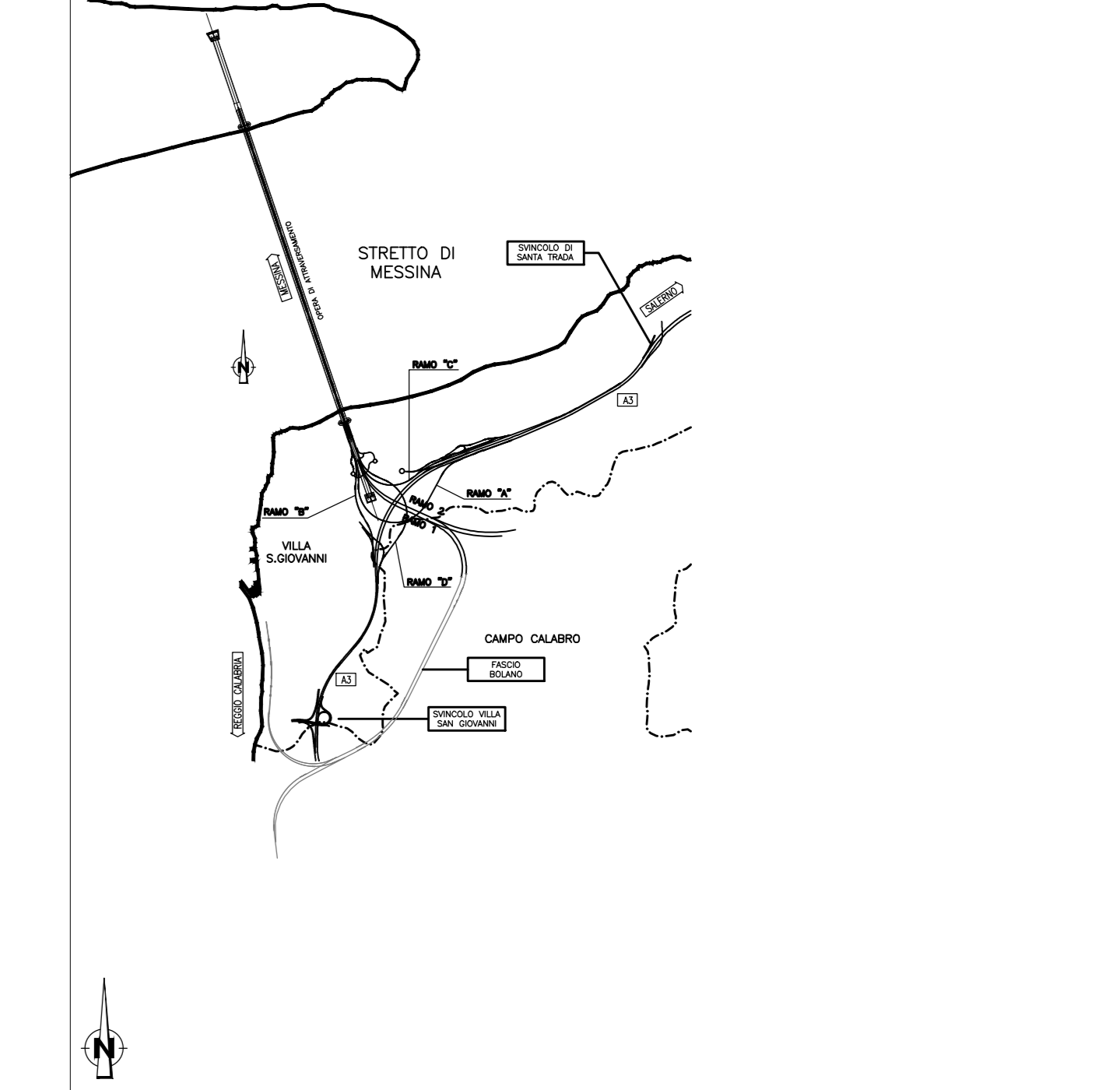
- CANTIERIZZAZIONE:
- PONTILI
SICILIA: SP1 - SP2 - SP3
CALABRIA: CP1
 - CANTIERI OPERATIVI
SICILIA: S11, S12, S13, S14, S15, S16, S17, S18, S1PM
CALABRIA: C11
 - CANTIERI LOGISTICI
SICILIA: SB1, SB2, SB3, SB4, SB5
CALABRIA: CB1
 - STAZIONI METROPOLITANE
SICILIA: SS1, SS2, SS3
 - SITI DI PRODUZIONE INERTI
SICILIA: SC1, SC2, SC3
CALABRIA: CC1
 - SITI DI RECUPERO AMBIENTALE
SICILIA: SRA4, SRA5, SRA6, SRA7, SRA8, SRA8bis/ter, SRA9, SRA10
CALABRIA: CRA3, CRA4, CRA5
 - DISCARICHE RIFIUTI SPECIALI NON PERICOLOSI
SICILIA: SRAS, SRAS1, SRAS2
CALABRIA: CRAS
 - VIABILITA'
 - PISTE DI CANTIERE

LEGENDA CARTA USO DEL SUOLO:

- 111: Zone residenziali a tessuto continuo
- 112: Zone residenziali a tessuto discontinuo
- 121: Aree industriali, commerciali e dei servizi pubblici e privati
- 122: Reti stradali, ferroviarie e infrastrutture tecniche
- 123: Aree portuali
- 131: Aree estrattive
- 133: Cantieri
- 141: Aree verdi urbane
- 142: Aree ricreative e sportive
- 211: Semintervati in aree non irrigue
- 221: Vigneti
- 222: Frutteti e fruttii minori
- 223: Olivi
- 241: Culture temporanee associate a culture permanenti
- 242: Sistemi culturali e patrimoniali complessi
- 243: Aree prevalentemente occupate da colture agrarie con presenza di spazi naturali importanti
- 311: Boschi di latifoglie
- 312: Boschi di conifere
- 321: Aree a pascolo naturale e praterie
- 322: Brughiere e cespuglieti
- 323: Aree a vegetazione sclerofilla
- 331: Spiagge, dune e sabbie
- 334: Aree percorse da incendi
- 411: Paludi interne
- 511: Corsi d'acqua, canali idrovie
- 512: Bacini d'acqua
- 521: Lagune



QUADRO DI UNIONE



Stretto di Messina
 Concessione per la progettazione, realizzazione e gestione del collegamento stabile tra la Sicilia e il Continente
 Organismo di diritto pubblico
 (Legge n° 1158 del 17/12/1971, modificata dal D.Lgs. n° 114 del 24/04/2001, Legge n. 58 del 28/05/2023)

PONTE SULLO STRETTO DI MESSINA
PROGETTO DEFINITIVO
 Documentazione Integrativa ai sensi della Legge n. 58 del 26.05.2023

EUROLINK S.C.p.A.
 WEBUILD ITALIA S.p.A. (Mandataria)
 SOCIETA' ITALIANA PER CONDOTTE D'ACQUA S.p.A. (Mandatario)
 COOPERATIVA MURATORI E CEMENTISTI - C.M.C. di Ravenna Soc. Coop. a.r.l. (Mandatario)
 SACYR S.A.U. (Mandatario)
 ISHIKAWAJIMA - HARIMA HEAVY INDUSTRIES CO. Ltd. (Mandatario)
 A.C.I. S.C.P.A. - CONSORZIO STABILE (Mandatario)

IL PROGETTISTA EuroLink Dott. Ing. M. Orlandini Ordine Ingegneri Roma n° 4240	PRESTAZIONI SPECIALISTICHE Opera di ingegneria PROGER COWI Opera di assistenza ROCKWELL	IL CONTRATTO GENERALE Amministratore Delegato Dott. F. di Pietro	STRETTO DI MESSINA Direttore Tecnico Dott. Ing. Valerio Mele	STRETTO DI MESSINA Amministratore Delegato Dott. P. Ciucci
---	---	--	--	--

GENERALE AMVR0231
 AMBIENTE
 STUDIO DI IMPATTO AMBIENTALE
 QUADRO DI RIFERIMENTO AMBIENTALE - SUOLO E SOTTOSUOLO
 CALABRIA - CARTA DELL'USO REALE DEL SUOLO - FG.1/2

REV.	DATA	DESCRIZIONE	REDATTO	VERIFICATO	APPROVATO	SCALA
A	15/11/2023	EMISSIONE DEFINITIVA	ANDRICHETTO SANDRUCCI	ANDRICHETTO SANDRUCCI	ORLANDINI	1:10.000
B	20/07/2024	EMISSIONE PER AGGIORNAMENTO CARTIGLIO	ANDRICHETTO SANDRUCCI	ANDRICHETTO SANDRUCCI	ORLANDINI	

CODICE: C G 5 0 0 0 P G 4 R G A M I A Q 3 0 0 0 0 0 4 1 A

NO. DEL FILE: AMVR0231.dwg