

NOTE GENERALI

- PROGETTO STRADALE E FERROVIARIO:
- Trincea
 - Rilevato
 - Viadotto
 - Imbocco galleria
 - Galleria artificiale
 - Pozzi di ventilazione
 - Galleria naturale
 - Area di sosta
 - A20 e A2 "SA-RC"
 - A2 "SA-RC" tratto in galleria
 - Progetto ferroviario Fascio Bolono

CANTIERIZZAZIONE:

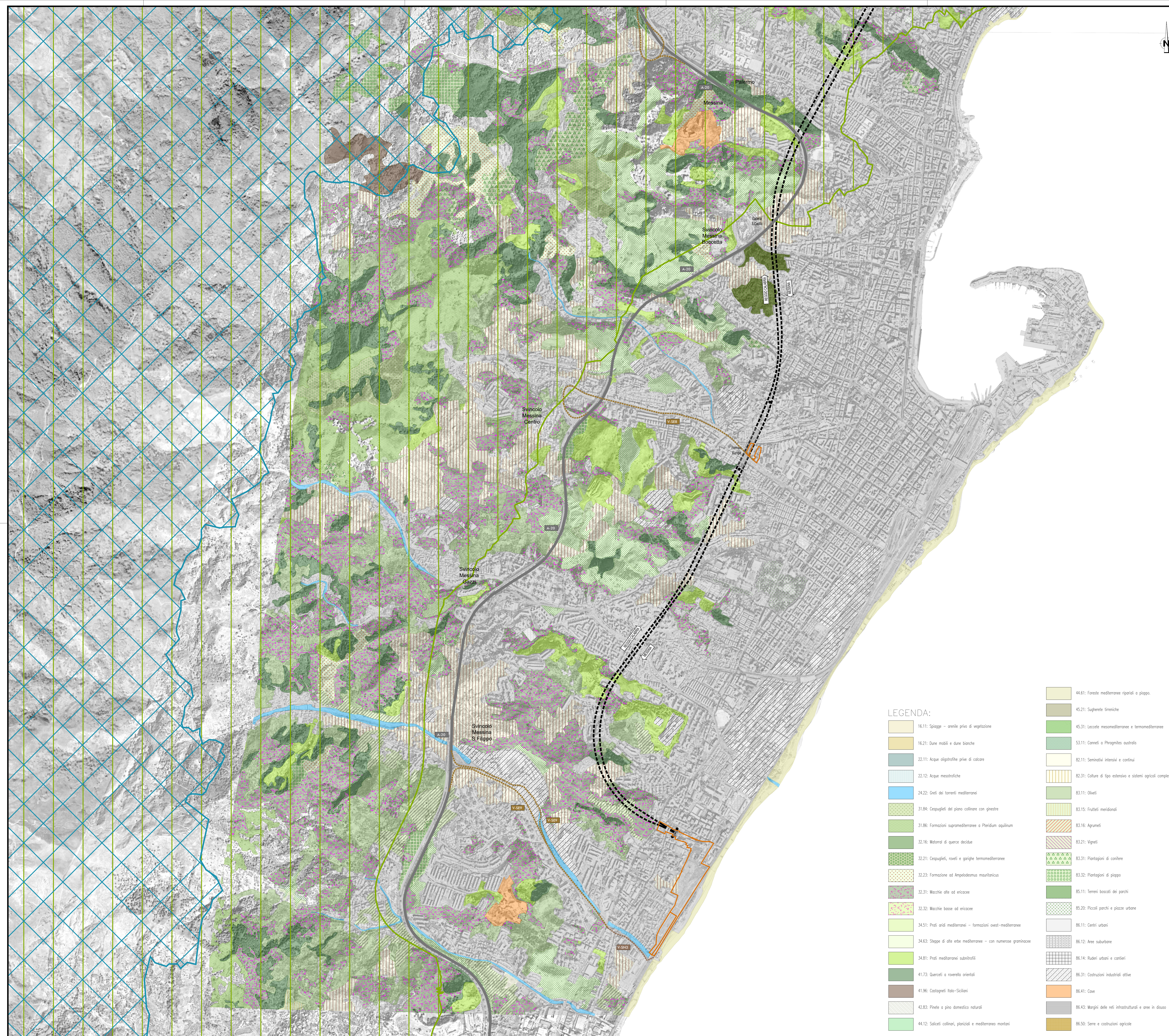
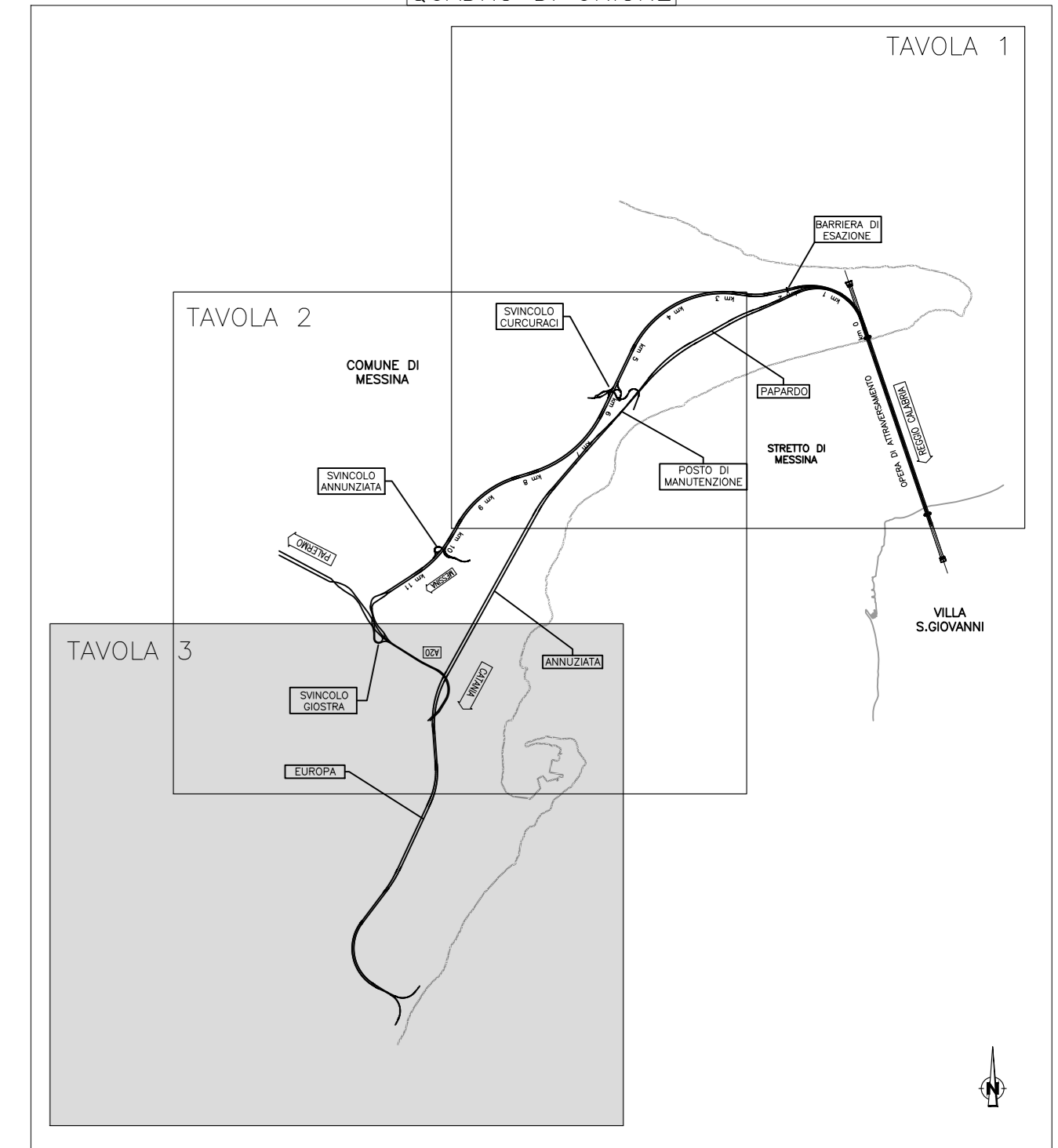
- PONTILI
SICILIA: SP1 - SP2 - SP3
CALABRIA: CP1
- CANTIERI OPERATIVI
SICILIA: S11, S12, S13, S14, S15, S16, S17, S18, S19, S19M
CALABRIA: C11
- CANTIERI LOGISTICI
SICILIA: SB1, SB2, SB3, SB4, SB5
CALABRIA: CB1
- STAZIONI METROPOLITANE
SICILIA: SS1, SS2, SS3
- SITI DI PRODUZIONE INERTI
SICILIA: SC1, SC2, SC3
CALABRIA: CC1
- SITI DI RECUPERO AMBIENTALE
SICILIA: SRA4, SRA5, SRA6, SRA7, SRA8, SRA8bis/ter, SRA9, SRA10
CALABRIA: CRA3, CRA4, CRA5
- DISCARICHE RIFIUTI SPECIALI NON PERICOLOSI
SICILIA: SRAS, SRAS1, SRAS2
CALABRIA: CRAS

- VIABILITA'
PISTE DI CANTIERE

SITI NATURA 2000

- ZSC
ITA030008 - Capo Peloro - Lagni Ganzirri
- ZSC
ITA030011 - Dorsale Curcuraci - Antennamare
- ZPS
ITA030042 - Monti Peloritani, Dorsale Curcuraci, Antennamare e area marina dello Stretto di Messina

QUADRO DI UNIONE



LEGENDA:

- 16.11: Spiagge - arenie prive di vegetazione
- 16.21: Dune mobili e dune bianche
- 22.11: Acque oligotrofe prive di calcare
- 22.12: Acque mesotrofe
- 24.22: Greti dei torrenti mediterranei
- 31.84: Cespuglieti del piano collinare con gliciste
- 31.86: Formazioni supramediterranee o Pteridium aquilinum
- 32.16: Matorral di querce decidue
- 32.21: Cespuglieti, roveti e garighe termomediterranee
- 32.23: Formazione ad Atriplex maritima
- 32.31: Macchie alte ad ericacee
- 32.32: Macchie basse ad ericacee
- 34.51: Prati aridi mediterranei - formazioni ovest-mediterranee
- 34.63: Steppa di alte erbe mediterranee - con numerose graminacee
- 34.81: Prati mediterranei subalpini
- 41.73: Querceti a roversella orientali
- 41.96: Castagneti italo-Siciliani
- 42.83: Piante a pino domestico naturali
- 44.12: Saliceti collinari, planiziali e mediterraneo montani
- 44.61: Foreste mediterranee ripariali a pino
- 45.21: Sugherete tirreniche
- 45.31: Laccete mesomediterranee e termomediterranee
- 53.11: Corneti o Phragmites australis
- 82.11: Seminatii intensivi e continui
- 82.31: Culture di tipo estensivo e sistemi agricoli complessi
- 83.11: Oliveti
- 83.15: Frutteti meridionali
- 83.16: Agrumeti
- 83.21: Vigneti
- 83.31: Piangitani di confiere
- 83.32: Piangitani di pino
- 85.11: Terreni boscosi dei parchi
- 85.20: Piccoli parchi e piazze urbane
- 86.11: Centri urbani
- 86.12: Aree suburbane
- 86.14: Ruderi urbani e cantieri
- 86.31: Costruzioni industriali attive
- 86.41: Cave
- 86.43: Margine delle reti infrastrutturali e aree in disuso
- 86.50: Sere e costruzioni agricole

Stretto di Messina
 CONCESSIONE PER LA PROGETTAZIONE, REDAZIONE E GESTIONE DEL COLLEGAMENTO STABILE TRA LA SICILIA E IL CONTINENTE
 Organismo di diritto pubblico
 (Legge n° 1158 del 17/12/1971, modificata dal D.Lgs. n° 114 del 24/04/2003, Legge n. 58 del 28/05/2023)

PONTE SULLO STRETTO DI MESSINA
 PROGETTO DEFINITIVO
 Documentazione Integrativa ai sensi della Legge n. 58 del 26.05.2023

EUROLINK S.p.A.
 WEBUILD ITALIA S.p.A. (Mandataria)
 SOCIETA' ITALIANA PER CONDOTTE DIACQUA S.p.A. (Mandatario)
 COOPERATIVA MIURATORI E CEMENTISTI - C.M.C. di Ravenna Soc. Coop. a.r.l. (Mandatario)
 SACYR S.A.U. (Mandatario)
 ISHIKAWAJIMA - HARIMA HEAVY INDUSTRIES CO. Ltd. (Mandatario)
 A.C.I. S.p.A. - CONSORZIO STABILE (Mandatario)

IL PROGETTISTA: **EUROLINK**
 PRESTAZIONI SPECIALISTICHE: **PROGER** (Opera di ingegneria) e **COWI** (Opera di architettura)
 L. CONTRATTO GENERALE: **AMVR249**
 STRETTO DI MESSINA: **Stretto di Messina**
 STRETTO DI MESSINA: **Stretto di Messina**

GENERALE
 AMBIENTE
 STUDIO DI IMPATTO AMBIENTALE
 QUADRO DI RIFERIMENTO AMBIENTALE - VEGETAZIONE E FLORA
 SICILIA - CARTA DELLA VEGETAZIONE REALE - FG. 3/4

REV.	DATA	DESCRIZIONE	REDAZIONE	VERIFICAZIONE	APPROVAZIONE	SCALA:
A	15/11/2023	EMMISSIONE PROGETTO	MORRA	SANDRUCCI	ORLANDINI	1:10.000
B	20/07/2024	EMMISSIONE PER AGGIORNAMENTO CARTIGLIO	MORRA	SANDRUCCI	ORLANDINI	