

NOTE GENERALI

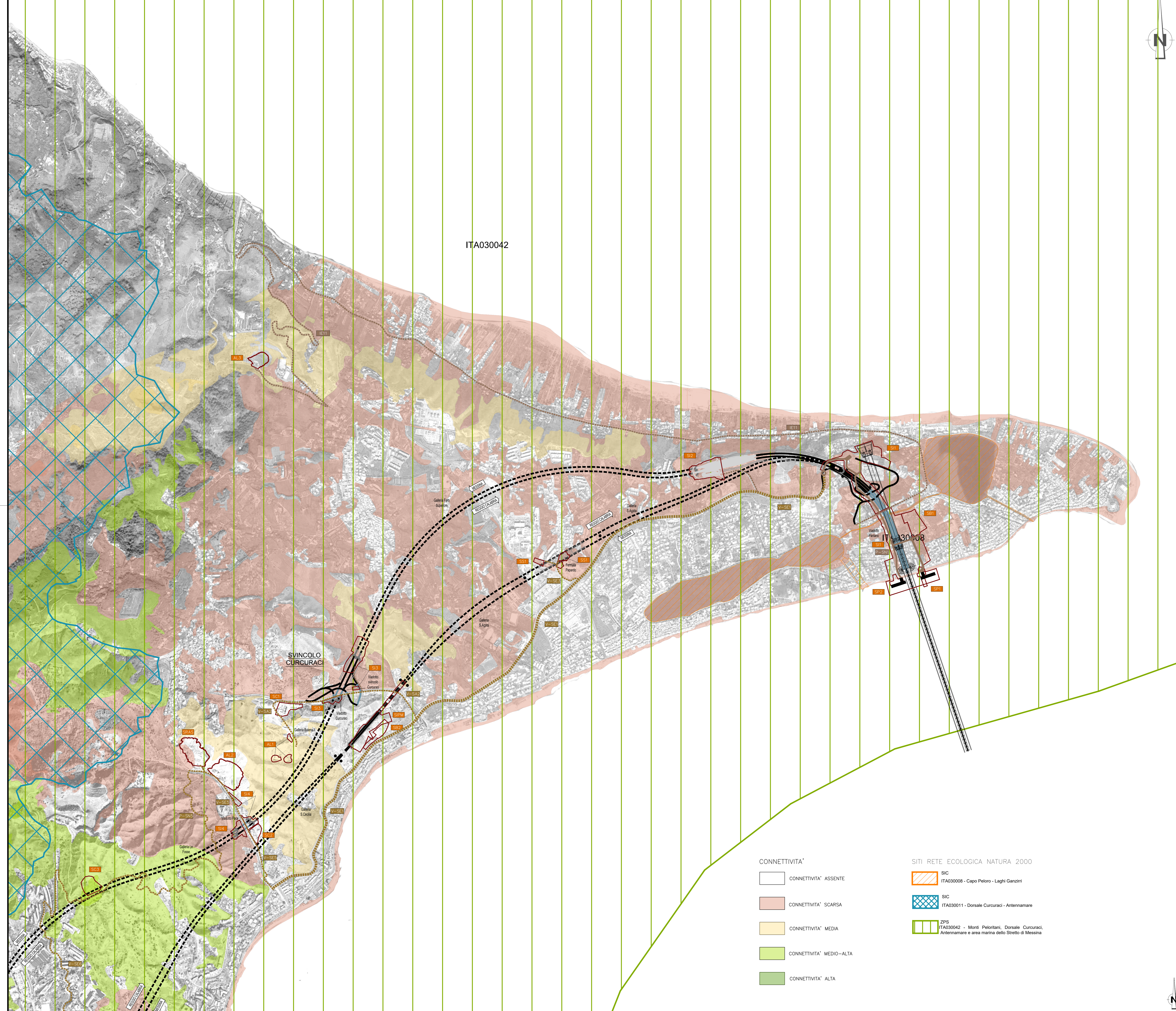
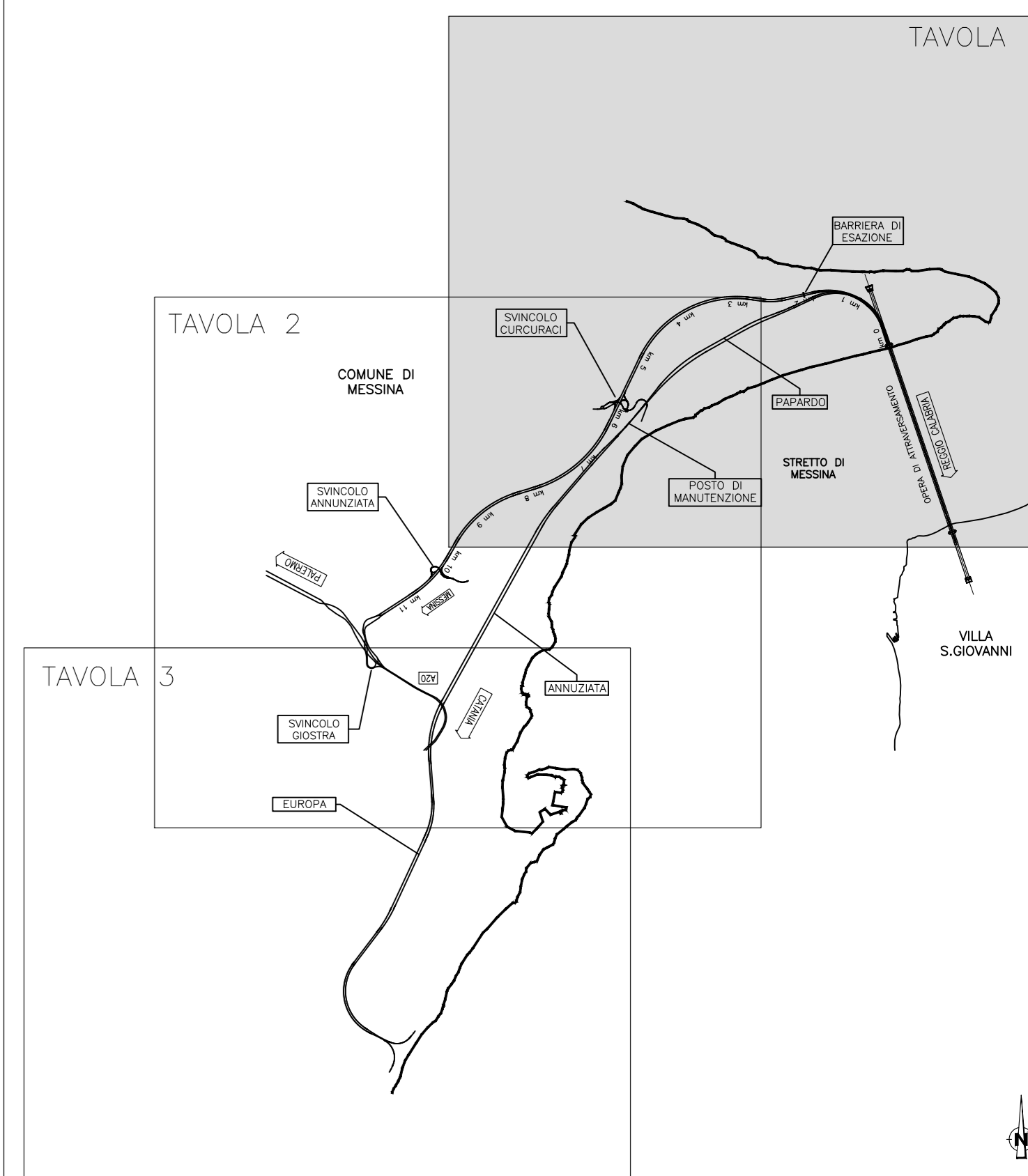
- PROGETTO STRADALE E FERROVIARIO:
- Trincea
 - Rilevato
 - Viadotto
 - Imbocco galleria
 - Galleria artificiale
 - Pozzi di ventilazione
 - Galleria naturale
 - Area di sosta
 - A20 e A2 "SA-RC"
 - A2 "SA-RC" tratto in galleria
 - Progetto ferroviario Fascio Bolono

CANTIERIZZAZIONE:

- PONTILI
SICILIA: SP1 - SP2 - SP3
CALABRIA: CP1
- CANTIERI OPERATIVI
SICILIA: S11, S12, S13, S14, S15, S16, S17, S18, S19, S20
CALABRIA: C11
- CANTIERI LOGISTICI
SICILIA: SB1, SB2, SB3, SB4, SB5
CALABRIA: CB1
- STAZIONI METROPOLITANE
SICILIA: SS1, SS2, SS3
- SITI DI PRODUZIONE INERTI
SICILIA: SC1, SC2, SC3
CALABRIA: CC1
- SITI DI RECUPERO AMBIENTALE
SICILIA: SRA4, SRA5, SRA6, SRA7, SRA8, SRA8bis/ter, SRA9, SRA10
CALABRIA: CRA3, CRA4, CRA5
DISCARICHE RIFIUTI SPECIALI NON PERICOLOSI
SICILIA: SRAS, SRAS1, SRAS2
CALABRIA: CRAS

- VIABILITA'
PISTE DI CANTIERE

QUADRO DI UNIONE



ITA030042

ITA03008

SVINCOLO CURCURACI

CONNETTIVITA'

- CONNETTIVITA' ASSENTE
- CONNETTIVITA' SCARSA
- CONNETTIVITA' MEDIA
- CONNETTIVITA' MEDIO-ALTA
- CONNETTIVITA' ALTA

SITI RETE ECOLOGICA NATURA 2000

- ITA030008 - Capo Petro - Laghi Ganzirri
- ITA030011 - Dorsale Curcuraci - Antennamare
- ZPS ITA030042 - Monti Peloritani, Dorsale Curcuraci, Antennamare e area marina dello Stretto di Messina

Stretto di Messina

Concessione per la progettazione, redazione e gestione del collegamento stabile tra la Sicilia e il Continente
Organismo di diritto pubblico
(Legge n° 1108 del 17/12/1971, modificata dal D.Lgs. n° 114 del 24/04/2000, Legge n. 58 del 28/05/2003)



PONTE SULLO STRETTO DI MESSINA



PROGETTO DEFINITIVO

Documentazione Integrativa ai sensi della Legge n. 58 del 26.05.2003

EUROLINK S.C.p.A.
WEBUILD ITALIA S.p.A. (Mandataria)
SOCIETA' ITALIANA PER CONDOTTE DI ACQUA S.p.A. (Mandatario)
COOPERATIVA MURATORI E CEMENTISTI - C.M.C. di Ravenna Soc. Coop. a.r.l. (Mandatario)
SACYR S.A.U. (Mandatario)
ISHIKAWAJIMA - HARIMA HEAVY INDUSTRIES CO. Ltd. (Mandatario)
A.C.I. S.C.P.A. - CONSORZIO STABILE (Mandatario)

| | | | | |
|--|---|--|--|--|
| IL PROGETTISTA Eurolink Dott. Ing. M. Orlandini Ordine Ingegnieri Roma n. 4240 | PRESTAZIONI SPECIALISTICHE Collegamento tra Sicilia e Continente PROGER COWI COWI ROCK SOLID | IL CONTRATTORE GENERALE Amministratore Delegato Dott. F. di Pietro | STRETTO DI MESSINA Direttore Tecnico Dott. Ing. Valerio Mele | STRETTO DI MESSINA Amministratore Delegato Dott. P. Clucci |
|--|---|--|--|--|

GENERALE AMBIENTE
STUDIO DI IMPATTO AMBIENTALE
QUADRO DI RIFERIMENTO AMBIENTALE - FAUNA
SICILIA-CARTA DELLA CONNETTIVITA' E DELLA RETE ECOLOGICA -FG 1/4
AMVR0260

| | | | | | | | | | | | | | | | | | | | | | | | | | |
|--------|------------|--|-----------|------------|-----------|---|---|---|---|---|---|---|---|---|---|---|---|---|---|---|---|---|---|--------|----------|
| CODICE | C | G | 5 | 0 | 0 | 0 | P | G | 4 | R | G | A | M | I | A | Q | 3 | 0 | 0 | 0 | 0 | 6 | B | SCALA: | 1:10.000 |
| REV. | DATA | DESCRIZIONE | REDAZIONE | VERIFICATO | APPROVATO | | | | | | | | | | | | | | | | | | | | |
| A | 15/11/2023 | EMMISSIONE DEFINITIVA | CALLOTTO | SANDRUCCI | ORLANDINI | | | | | | | | | | | | | | | | | | | | |
| B | 20/07/2024 | EMMISSIONE PER AGGIORNAMENTO CARTIGLIO | CALLOTTO | SANDRUCCI | ORLANDINI | | | | | | | | | | | | | | | | | | | | |