

UdP CAL 1: COLLINE SUD-ORIENTALI DELLA COSTA VIOLA

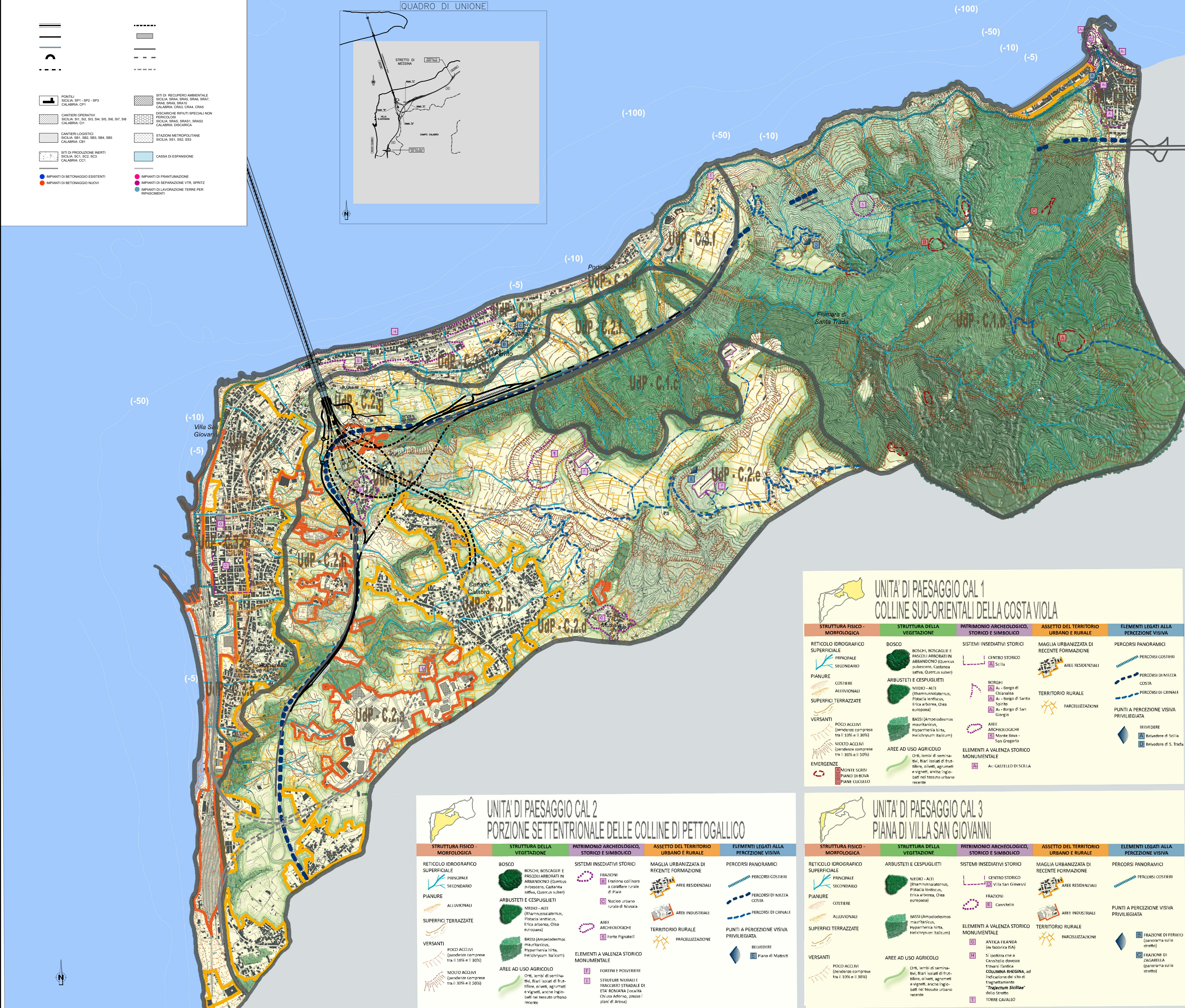
UdP - C.1.a PROMONTORIO DI SCILLA
Centro storico, insediamento di promontorio e borghi sulla costa, emergenza paesaggistica e punti a percezione visiva privilegiata.
UdP - C.1.b SISTEMA CENTRALE DELLE COLLINE INTERNE TRA SCILLA E SANTA TRADA
Sistema collinare con rilievi acclivi delimitato dalle fiumare S. Trada e S. Gregorio, caratterizzato da emergenza morfologica e dal percorso di crinale che giunge fino alla costa alta e rocciosa e al punto panoramico del Pione...

UdP CAL 2: PORZIONE SETTENTRIONALE DELLE COLLINE DI PETTOGALICO

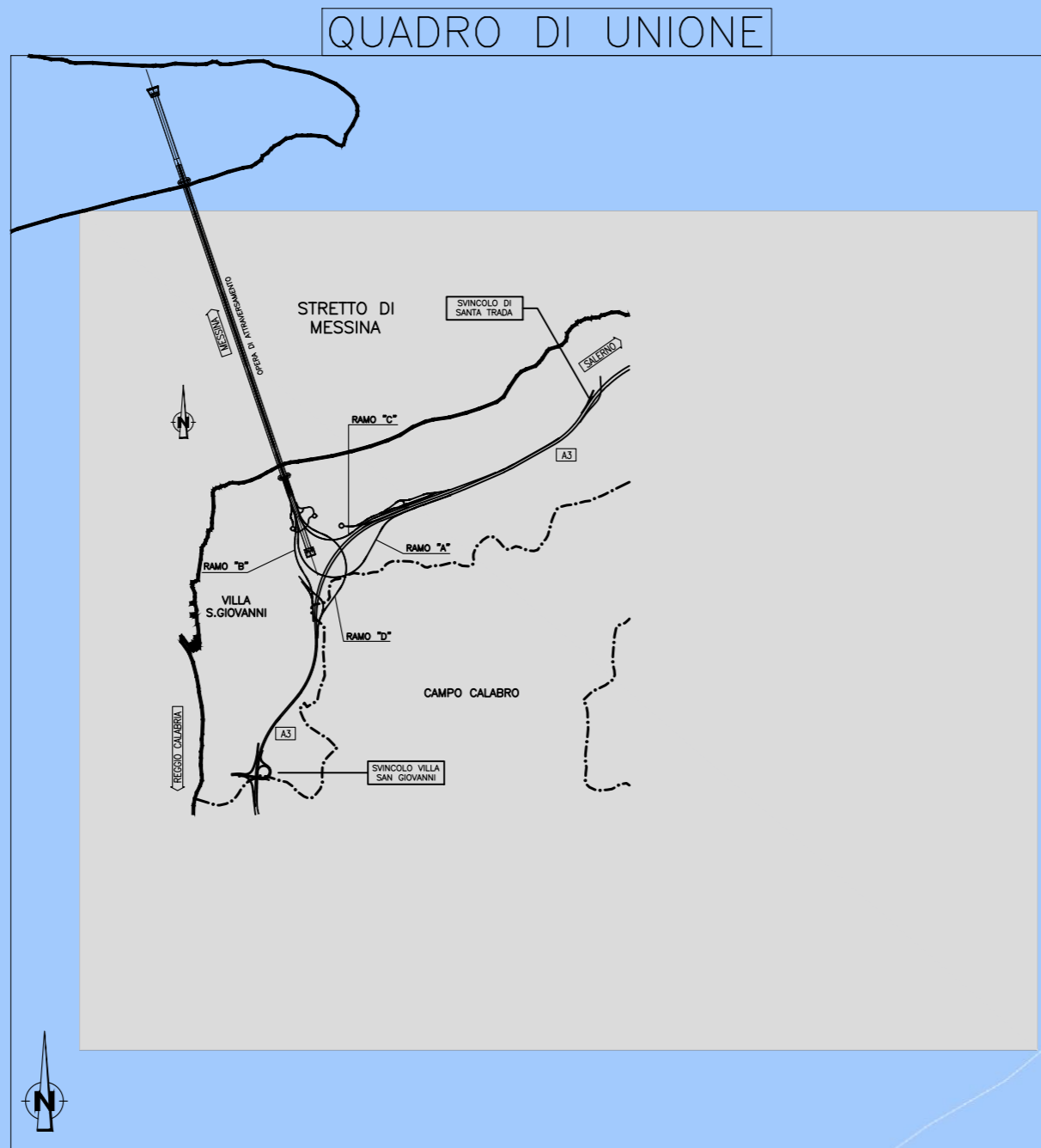
UdP - C.2.a PIANI D'ARENIA - ZONA INDUSTRIALE
Paesaggio insediato di tipo produttivo che occupa l'ampio Piano d'Arena.
UdP - C.2.b CAMPO CALABRO - CENTRO
Di recente formazione, posto al centro del grande terrazzo debolmente discendente verso il mare Ionio delimitato dai campi aperti. Cresciuto lungo la principale direttrice di fondovalle e il percorso di crinale sede dei nuclei storici dell'area.
UdP - C.2.c CAMPO PALE - FRAZIONE
Nucleo storico a carattere rurale posto a monte del vallone della Fiumara Campanella.
UdP - C.2.d MUSALA - FRAZIONE
Nucleo storico a carattere rurale posto in sinistra del vallone Musala.
UdP - C.2.e PIANI DI MATINITI - IL SISTEMA DEI FORTINI
Paesaggio gradonato con percorso di crinale che raccorda i fortini, insediamenti radi lungo la direttrice, uso agricolo prevalente, ampi pianori per le coltivazioni. Punti a percezione visiva privilegiata.
UdP - C.2.f TERRAZZI DI CANNITELLO E PORTICELLO
Sistema dei terrazzi tra le fiumare Santa Trada e Zagarella con caratteri prevalentemente naturali e assenza di insediamenti. Eccezionali condizioni visuali.
UdP - C.2.g CONTRADA ALTA
Situata tra Punta Pezzo e la Fiumara di Zagarella, caratterizzato da un insediamento lineare lungo la SS 18; uso agricolo prevalente, notevoli condizioni visuali.
UdP - C.2.h PAESAGGIO INSEDIATO DELLE FIUMARE IONICHE
Frangia urbana periferica di insediamento lungo i valloni delle fiumare ioniche, con usi misti residenziali, produttivi, e rurali.

UdP CAL 3: PIANA DI VILLA SAN GIOVANNI

UdP - C.3.a COSTA MODIFICATA DEL BOLANO
Formata dal nucleo di Acciarello e la zona rurale di Castelluccio è fortemente caratterizzata dal fascio del parco ferroviario che impedisce l'accesso alla spiaggia di Bolano e dallo svincolo autostradale.
UdP - C.3.b CENTRO STORICO DI VILLA SAN GIOVANNI
Centro "ricostruito" in sintonia con il piano De Nava di Reggio Calabria compreso tra il torrente Solaro e sud e il torrente Campanella a nord. La maglia regolare dei palazzotti è interrotta da alcune fianche della seta, memoria storica dell'antica arte villese. Scarsi i caratteri identitari e la dotazione degli spazi a verde. Fortemente compromessa la relazione con la costa per la presenza degli attracci FS e privati.
UdP - C.3.c PUNTA PEZZO
Sistema urbano compreso tra il centro storico e il litorale tirrenico a debole connotazione.
UdP - C.3.d BORGHI DI CANNITELLO
Borgo costiero con tessuti edilizi densi in parte oggetto di rinnovo urbano confinati tra la linea ferroviaria e la spiaggia.
UdP - C.3.e BORGHI DI PORTICELLO
Borgo costiero con tessuti edilizi densi e bassi confinati tra la linea ferroviaria e la spiaggia.
UdP - C.3.f VERSANTE COSTIERO DI SANTA TRADA
Sistema costiero delimitato dalla marina di San Gregorio e la fiumara S. Trada, con alternanza di rocce nude e brevi spiagge poste ai bordi del terrazzo centrale con coltivi a vigna e orti. Visuali brevi e ampie.
UdP - C.3.g TERRAZZI DI FERRITO
Nucleo urbano insediato sui terrazzi del versante tirrenico lungo la direttrice SS18. Bassa qualità dei tessuti edilizi.



Legend for the main map, including symbols for points, canyons, and various types of sites and infrastructure.



UNITA' DI PAESAGGIO CAL 1: COLLINE SUD-ORIENTALI DELLA COSTA VIOLA. Summary table with columns: STRUTTURA FISICO-MORFOLOGICA, STRUTTURA DELLA VEGETAZIONE, PATRIMONIO ARCHEOLOGICO, STORICO E SIMBOLICO, ASSETTO DEL TERRITORIO URBANO E RURALE, ELEMENTI LEGATI ALLA PERCEZIONE VISIVA.

UNITA' DI PAESAGGIO CAL 2: PORZIONE SETTENTRIONALE DELLE COLLINE DI PETTOGALICO. Summary table with columns: STRUTTURA FISICO-MORFOLOGICA, STRUTTURA DELLA VEGETAZIONE, PATRIMONIO ARCHEOLOGICO, STORICO E SIMBOLICO, ASSETTO DEL TERRITORIO URBANO E RURALE, ELEMENTI LEGATI ALLA PERCEZIONE VISIVA.

UNITA' DI PAESAGGIO CAL 3: PIANA DI VILLA SAN GIOVANNI. Summary table with columns: STRUTTURA FISICO-MORFOLOGICA, STRUTTURA DELLA VEGETAZIONE, PATRIMONIO ARCHEOLOGICO, STORICO E SIMBOLICO, ASSETTO DEL TERRITORIO URBANO E RURALE, ELEMENTI LEGATI ALLA PERCEZIONE VISIVA.

Stretto di Messina logo and contact information for EuroLink.

PONTE SULLO STRETTO DI MESSINA. PROGETTO DEFINITIVO. Documentazione Integrativa di sensi della Legge n. 58 del 26.05.2023.

EUROLINK S.C.p.A. SOCIETA' ITALIANA PER CONDOTTE DI ACQUA S.p.A. (Mandataria) SOCIETA' ITALIANA PER CONDOTTE DI ACQUA S.p.A. (Mandataria) COOPERATIVA MURATORI E CEMENTISTI - C.M.C. di Ravenna Soc. Coop. a.r.l. (Mandatario) SACYR S.A.U. (Mandatario) ISHKAWAJIMA - HARIMA HEAVY INDUSTRIES CO. Ltd. (Mandatario) A.C.I. S.C.p.A. - CONSORZIO STABILE (Mandatario)

IL PROGETTISTA PRESTAZIONI SPECIALISTICHE IL CONTRATTO GENERALE STRETTO DI MESSINA STRETTO DI MESSINA

GENERALE AMBIENTE AMVR0291 STUDIO DI IMPATTO AMBIENTALE QUADRO DI RIFERIMENTO AMBIENTALE - PAESAGGIO Calabria - Carta delle unita' di paesaggio - tav. 1/4

Table with columns: CODICE, REV, DATA, DESCRIZIONE, EMISSIONE, EMISSIONE PER AGGIORNAMENTO CARTIGLIO, REDATTO, VERIFICATO, APPROVATO, SCALA: 1:10.000