

NOTE GENERALI

Udp SIC 1: VERSANTE NORD ORIENTALE DEI MONTI PELORITANI

- Udp-S.1.a FIUMARA DI TONO
Udp-S.1.b RILIEVI COLLINARI TERRAZZATI
Udp-S.1.c GRANDI RILIEVI - CRINALE DEI PELORITANI

Udp SIC 2: COLLINE DI FARO SUPERIORE

- Udp-S.2.a BALZE E CONCHE DI CURCURIACI
Udp-S.2.b MAROTTA
Udp-S.2.c BALZA DI FARO SUPERIORE

- Udp-S.2.d CONCA DI FARO SUPERIORE
Udp-S.2.e PIANO ORNOD - EST VERSANTE TIPREVICO
Udp-S.2.f MADONNA DEI MIRACOLI

- Udp-S.2.g SETTORE COLLINARE DI MEZZACOSTA, VERSANTE IONICO - LOC. ZUCCARO
Udp-S.2.h PIANO ORNOD FORTIFICATO

- Udp-S.2.i ORLO INCLINATO DELLA PIANA DI CAPO PELORO - VERSANTE IONICO
Udp-S.3.a PIANA COSTIERA TIPREVICO
Udp-S.3.b PROMONITORIO DI CAPO PELORO

- Udp-S.3.c LAGUNE SALINASTRE - PANTANO PICCOLO E PANTANO GRANDE
Udp-S.3.d LAGUNA TRA TORRE FARO E GANZIRPI - COSTA IONICA
Udp-S.4.a COSTIERA IONICA - SANTAGATA
Udp-S.4.b FASCIA COLLINARE TRA FIUMARE CURCURIACI E PACE
Udp-S.4.c COSTIERA IONICA - PACE
Udp-S.4.d SISTEMA COLLINARE CENTRALE
Udp-S.4.e COSTIERA IONICA - PARADISO

Udp SIC 3: PIANI DI CAPO PELORO

- Udp-S.3.a PIANA COSTIERA TIPREVICO
Udp-S.3.b PROMONITORIO DI CAPO PELORO
Udp-S.3.c LAGUNE SALINASTRE - PANTANO PICCOLO E PANTANO GRANDE
Udp-S.3.d LAGUNA TRA TORRE FARO E GANZIRPI - COSTA IONICA

Udp SIC 4: COLLINE E PIANURA COSTIERA DELL'ABITATO DI MESSINA

- Udp-S.4.a COSTIERA IONICA - SANTAGATA
Udp-S.4.b FASCIA COLLINARE TRA FIUMARE CURCURIACI E PACE
Udp-S.4.c COSTIERA IONICA - PACE
Udp-S.4.d SISTEMA COLLINARE CENTRALE
Udp-S.4.e COSTIERA IONICA - PARADISO

UNITA DI PAESAGGIO SIC 1
VERSANTE NORD ORIENTALE DEI MONTI PELORITANI

Table with 5 columns: STRUTTURA FISICO-MORFOLOGICA, STRUTTURA DELLA VEGETAZIONE, PATRIMONIO ARCHEOLOGICO, STORICO E SIMBOLICO, ASSETTO DEL TERRITORIO URBANO E RURALE, ELEMENTI LEGATI ALLA PERCEZIONE VISIVA.

UNITA DI PAESAGGIO SIC 2
COLLINE DI FARO SUPERIORE

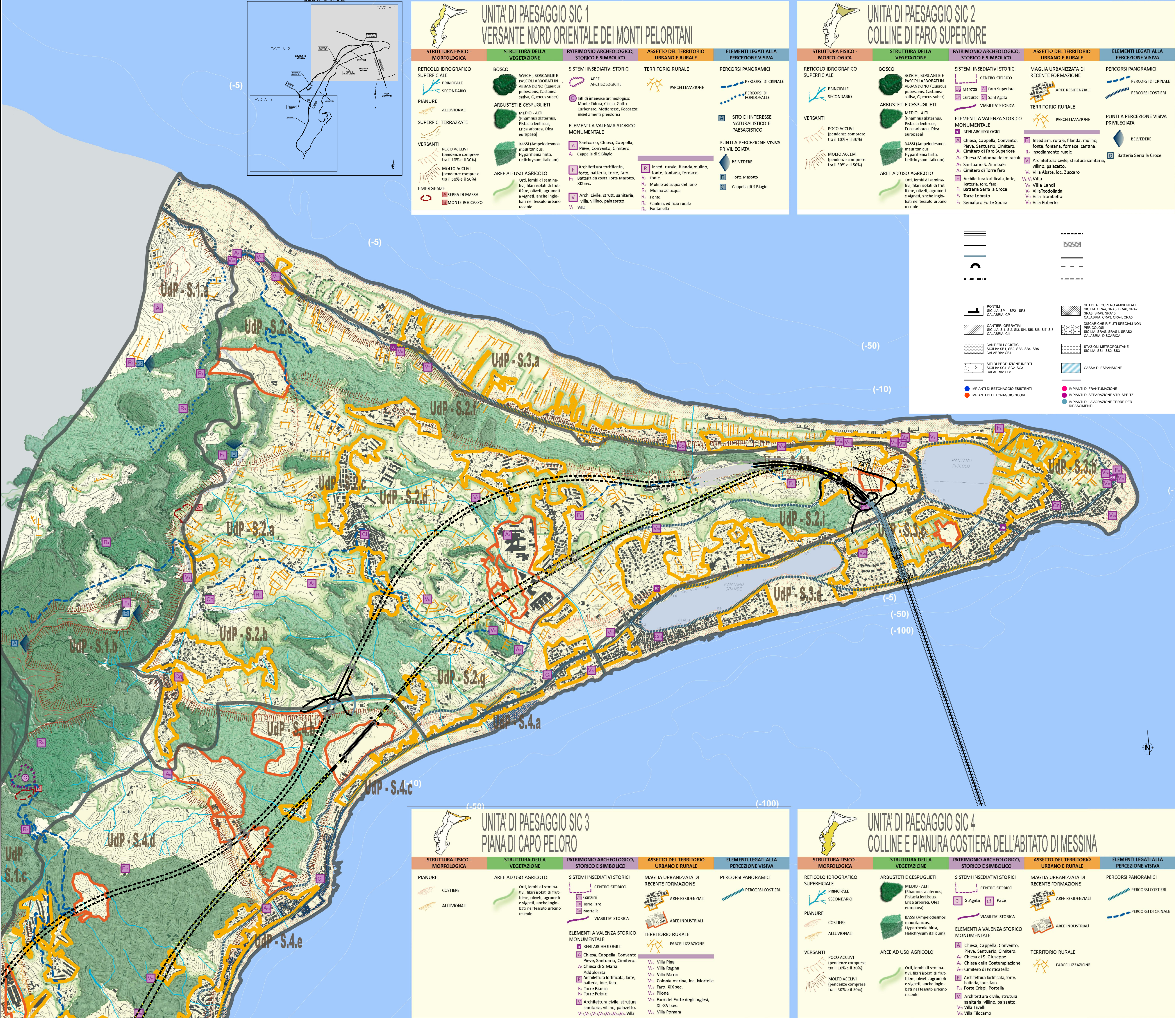
Table with 5 columns: STRUTTURA FISICO-MORFOLOGICA, STRUTTURA DELLA VEGETAZIONE, PATRIMONIO ARCHEOLOGICO, STORICO E SIMBOLICO, ASSETTO DEL TERRITORIO URBANO E RURALE, ELEMENTI LEGATI ALLA PERCEZIONE VISIVA.

UNITA DI PAESAGGIO SIC 3
PIANA DI CAPO PELORO

Table with 5 columns: STRUTTURA FISICO-MORFOLOGICA, STRUTTURA DELLA VEGETAZIONE, PATRIMONIO ARCHEOLOGICO, STORICO E SIMBOLICO, ASSETTO DEL TERRITORIO URBANO E RURALE, ELEMENTI LEGATI ALLA PERCEZIONE VISIVA.

UNITA DI PAESAGGIO SIC 4
COLLINE E PIANURA COSTIERA DELL'ABITATO DI MESSINA

Table with 5 columns: STRUTTURA FISICO-MORFOLOGICA, STRUTTURA DELLA VEGETAZIONE, PATRIMONIO ARCHEOLOGICO, STORICO E SIMBOLICO, ASSETTO DEL TERRITORIO URBANO E RURALE, ELEMENTI LEGATI ALLA PERCEZIONE VISIVA.



Legend for symbols and colors used on the map. Includes symbols for points of interest, archaeological sites, and urban expansion areas.

Project information block including: Stretto di Messina logo, EuroLink logo, Ponte sullo Stretto di Messina project title, Project Definitivo documentation, Client and Owner details, Project team members, General Environment impact study reference, and a technical table for project status.

Table with 2 columns: CODICE and DESCRIZIONE. Contains alphanumeric codes and their corresponding descriptions for project management.