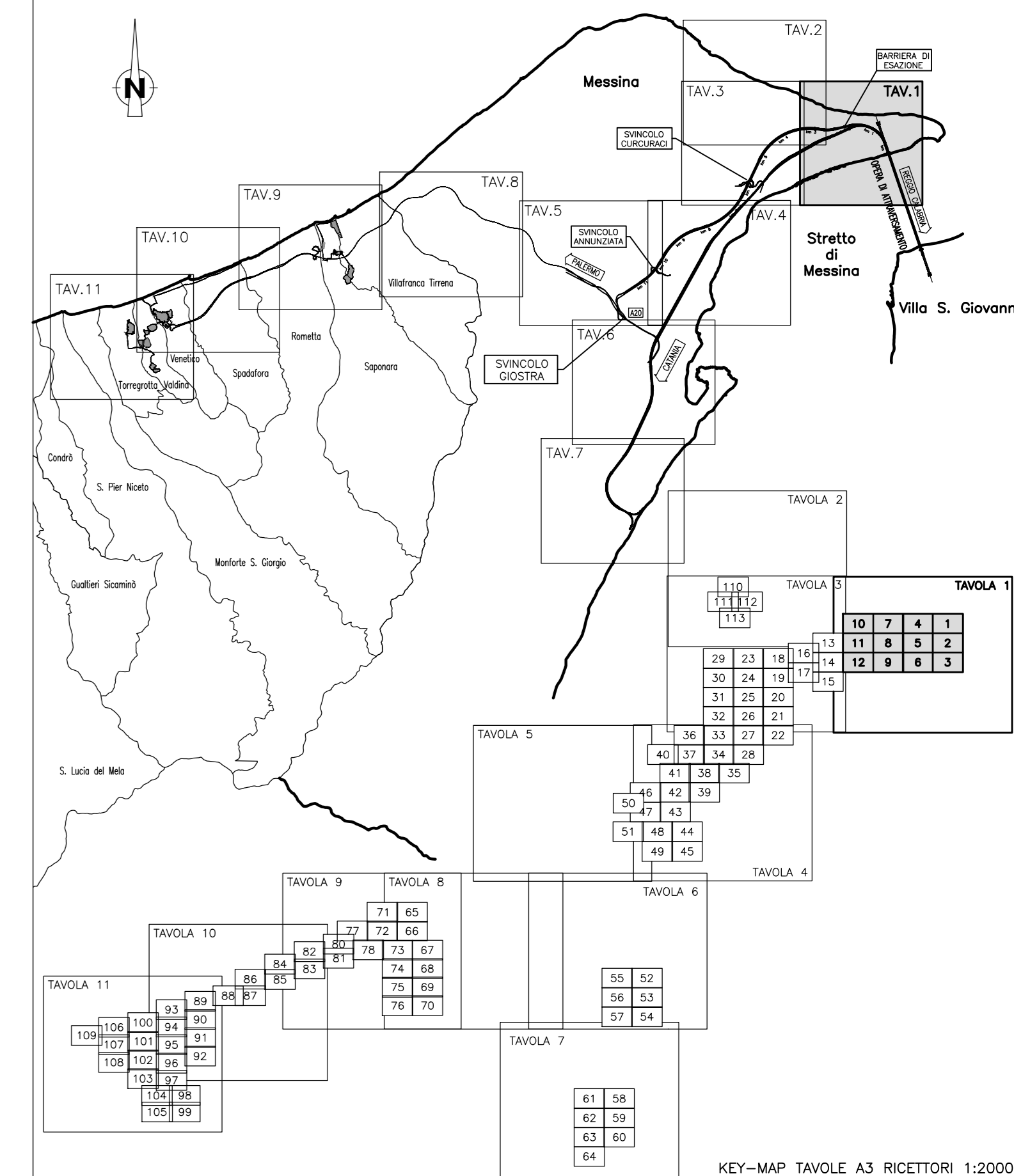


QUADRO DI UNIONE:



LEGENDA:

Classificazione destinazioni d'uso

- Edifici sensibili (Scuole, Ospedali, Case di Cura, ...)
- Edifici industriali, commerciali, terziario
- Edifici residenziali, edifici con presenza di residenza
- Ruedi (edifici disabilitati, ...)
- Edifici per il culto
- Altro destinazione (letture, depositi, ...)

Edifici di nuova edificazione o integrazione

-

Punti di Monitoraggio Rumore SIA 2002

- Misure con tecnica mobile
- Misure 24 ore

Punti di Monitoraggio Rumore SIA 2010-2012

-

Aree di espansione da PRG

- Aree di espansione residenziale
- Aree di espansione industriale
- Aree di espansione miste

Fasce di studio cantieri

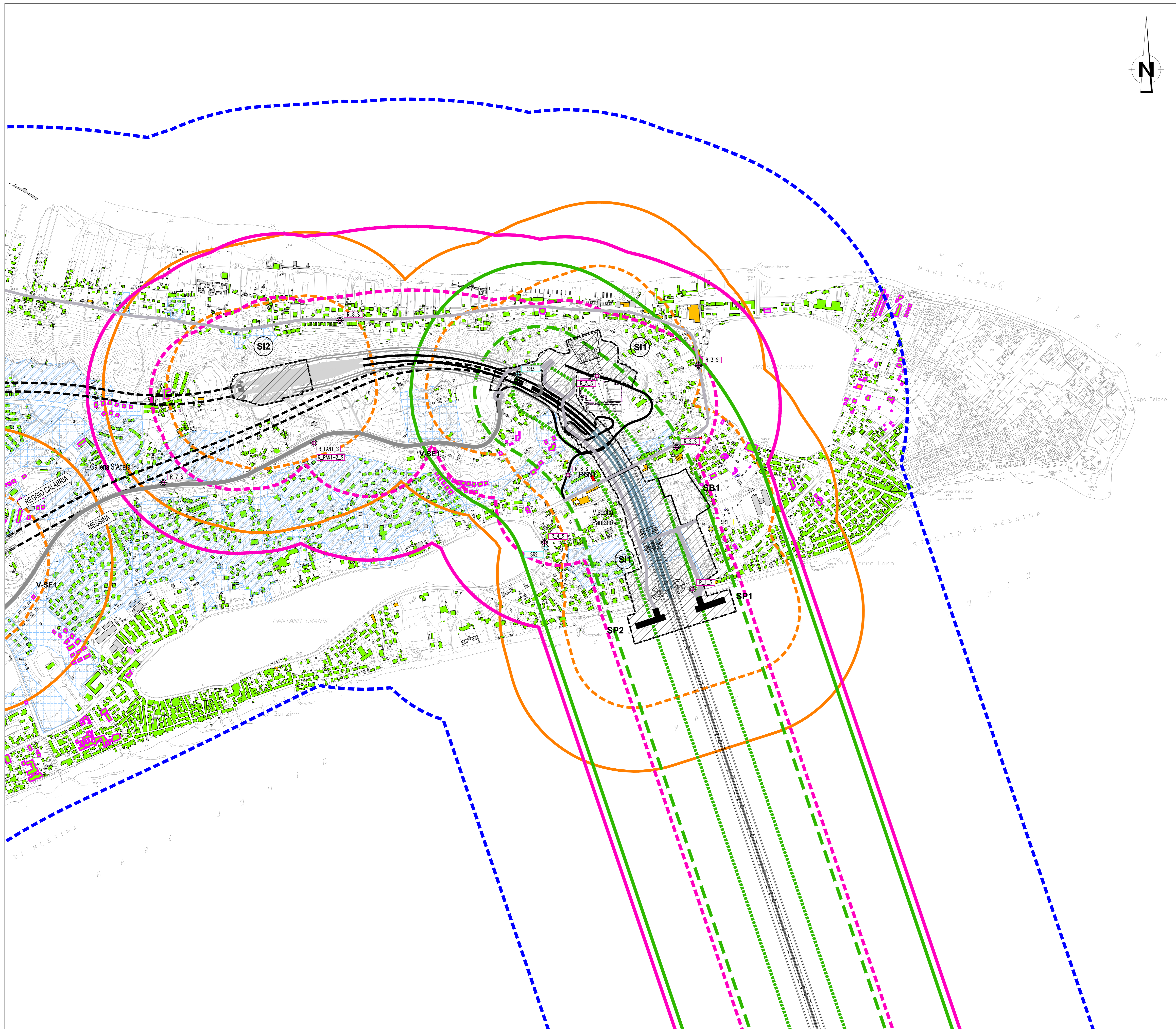
- Buffer 250 m fascia di pertinenza
- Buffer 500 m corridoio di studio

Fasce di pertinenza infrastrutture stradali in progetto (D.P.R. 142/04)

- Limite 250 m fascia di pertinenza
- Limite 500 m corridoio di studio

Fasce di pertinenza infrastrutture ferroviarie in progetto (D.P.R. 459/98)

- Limite 100 m Fascia A
- Limite 250 m Fascia B
- Limite 500 m corridoio di studio
- Ambito di studio ricettori



Stretto di Messina
 Concessione per la progettazione, realizzazione e gestione del collegamento stabile tra la Sicilia e il Continente
 Organismo di diritto pubblico
 (Legge n° 1158 del 17/12/1971, modificata dal D.Lgs. n° 114 del 24/04/2003, Legge n. 58 del 28/05/2023)

PONTE SULLO STRETTO DI MESSINA
 PROGETTO DEFINITIVO
 Documentazione Integrativa ai sensi della Legge n. 58 del 26.05.2023

EUROLINK S.C.p.A.
 WEBUILD ITALIA S.p.A. (Mandataria)
 SOCIETA' ITALIANA PER CONDOTTE D'ACQUA S.p.A. (Mandatario)
 COOPERATIVA MURATORI E CEMENTISTI - C.M.C. di Ravenna Soc. Coop. a.r.l. (Mandatario)
 SACYR S.A.U. (Mandatario)
 ISHIKAWAJIMA - HARIMA HEAVY INDUSTRIES CO. Ltd. (Mandatario)
 A.C.I. S.C.P.A. - CONSORZIO STABILE (Mandatario)

IL PROGETTISTA EuroLink Dott. Ing. M. Orlandini Ordine Ingegneri Roma n. 4240	PRESTAZIONI SPECIALISTICHE COWI COWI COWI COWI	IL CONTRATTORE GENERALE PROGER Dott. F. di Pietro	STRETTO DI MESSINA Amministratore Delegato Dott. Ing. Valerio Mele	STRETTO DI MESSINA Direttore Tecnico Dott. P. Ciucci
--	--	---	--	--

GENERALE AMVRO323
 AMBIENTE
 STUDIO DI IMPATTO AMBIENTALE
 QUADRO DI RIFERIMENTO AMBIENTALE - RUMORE
 SICILIA - TIPIZZAZIONE RICETTORI E AREE DI ESPANSIONE RESIDENZIALE PRG - TAV. 1/11

REV.	DATA	DESCRIZIONE	REDAZIONE	VERIFICATO	APPROVATO
A	30/09/2023	EMISSIONE DEFINITIVA	BERTELLI	SANDRUCCI	ORLANDINI
B	15/11/2023	EMISSIONE PER AGGIORNAMENTO	BERTELLI	SANDRUCCI	ORLANDINI
C	20/01/2024	EMISSIONE PER AGGIORNAMENTO CARTIGLIO	BERTELLI	SANDRUCCI	ORLANDINI