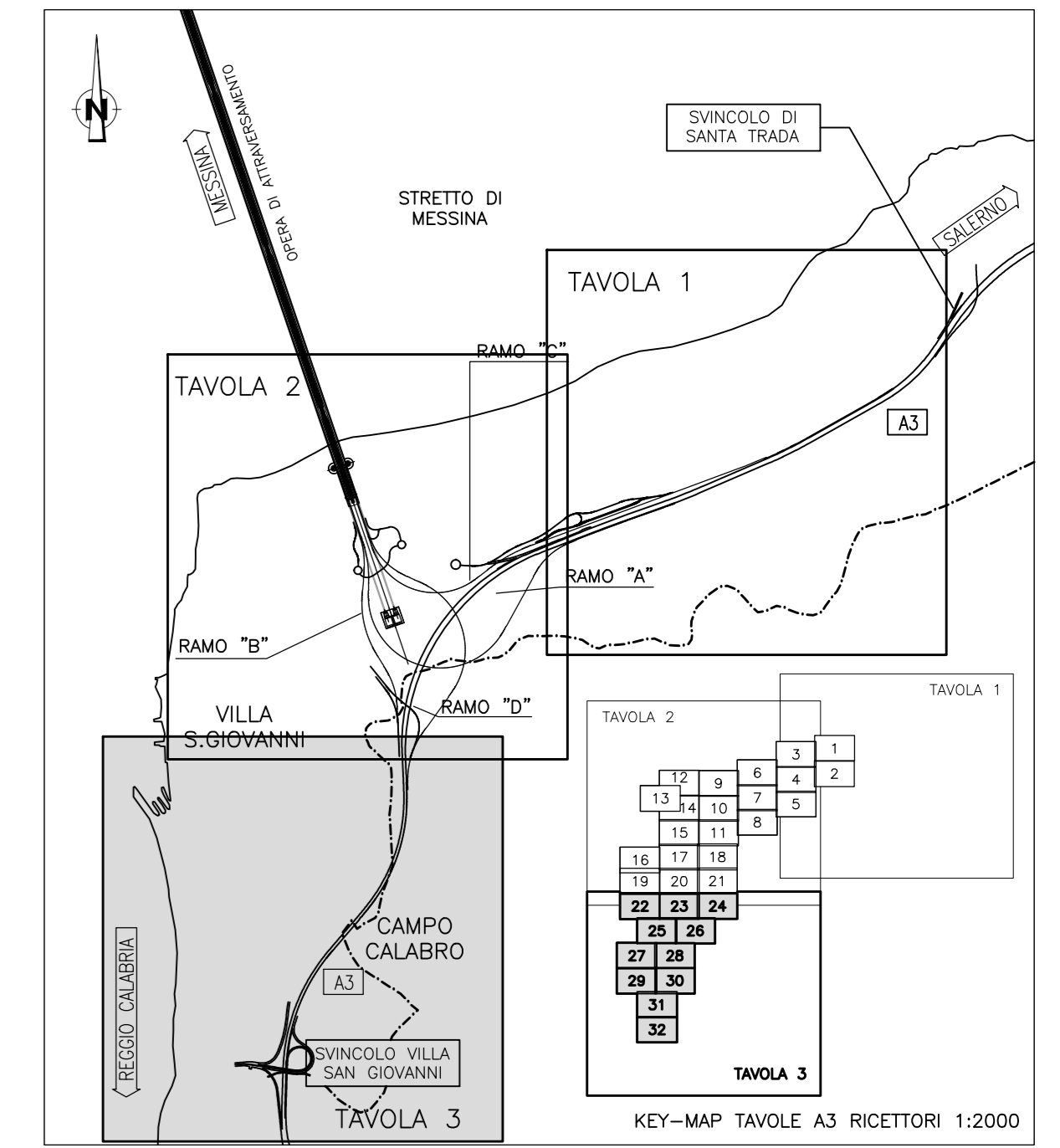


QUADRO DI UNIONE:

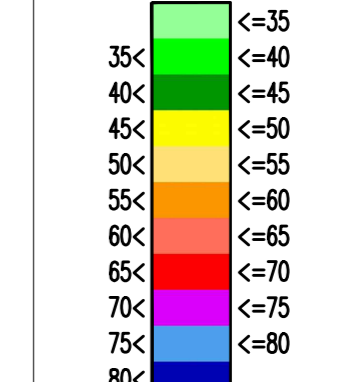


LEGENDA:

- Edifici
- Are di espansione da PRG**
  - Area di espansione residenziale
  - Area di espansione industriale
  - Area di espansione miste
- Localizzazione mitigazioni**
  - Barriera antirumore H=3m.
  - Barriera antirumore H=4m.
  - Barriera antirumore A3 SALERNO - REGGIO CALABRIA già installate
  - Barriera antirumore H=5m.
  - Barriera antirumore H>=5m.

N.B.: Poinmentazione stradale drenante fonosorbente su tracciato principale e svincoli (-3dB), esclusa opera di attraversamento

Livelli di Rumore Leq(6-22) in dBA

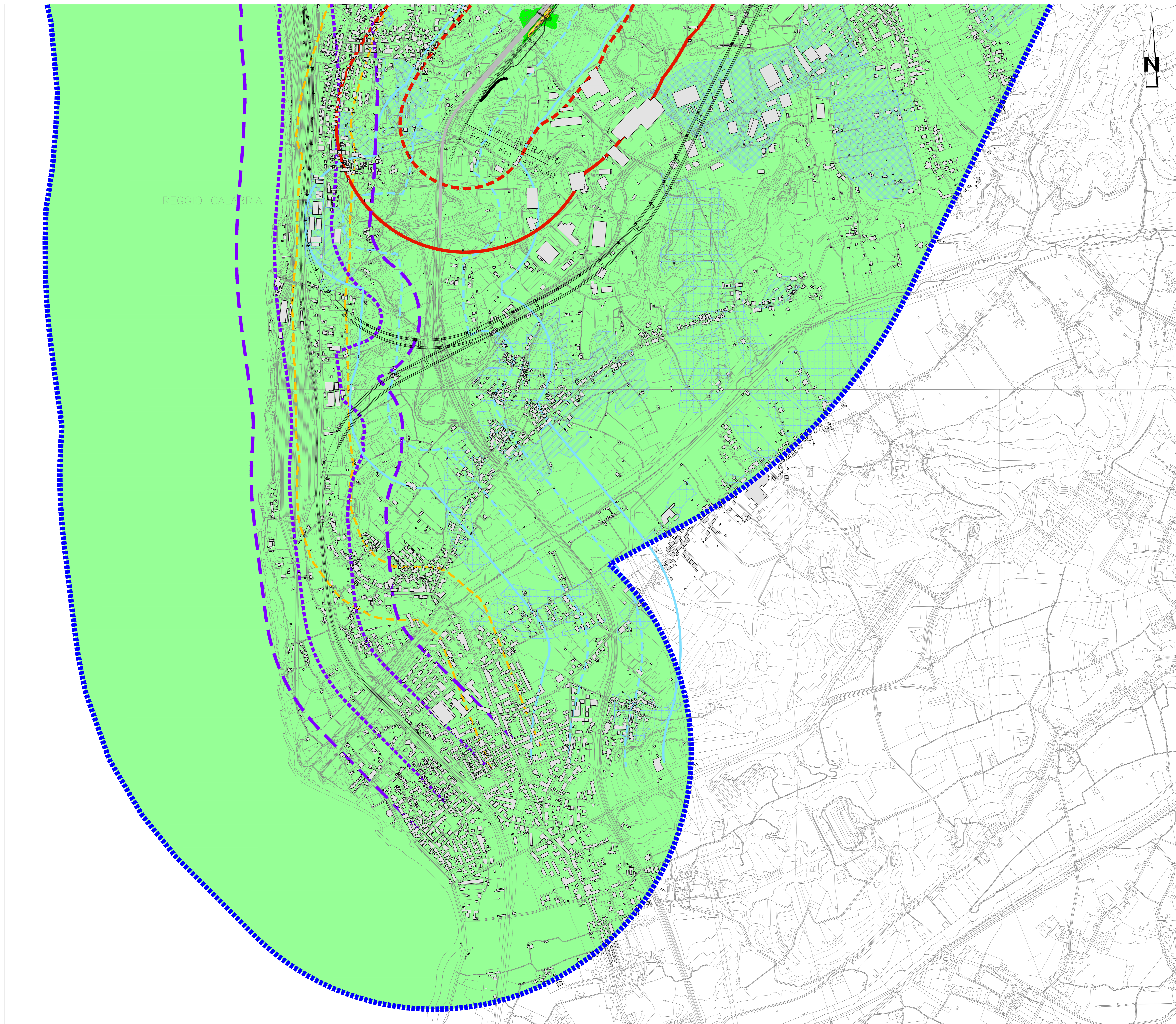


Fasce di pertinenza stradali (D.P.R. 142/04)

- Limite 250 m
- Limite 500 m corridoio di studio
- Strada tipo A - Limite 100 m (Fascia A)
- Strada tipo A - Limite 250 m (Fascia B)
- Strada tipo D - Limite 100 m (Fascia Unica)
- Strada tipo Ca - Limite 100 m (Fascia A)
- Strada tipo Ca - Limite 250 m (Fascia B)
- Strada tipo Cb - Limite 100 m (Fascia A)
- Strada tipo Cb - Limite 150 m (Fascia B)

Fasce di pertinenza ferroviarie (D.P.R. 459/98)

- Limite 100 m
- Limite 500 m corridoio di studio
- Limite 250 m
- Ambito di studio (1000 m)



**Stretto di Messina**  
 Concessionario per la progettazione, realizzazione e gestione del collegamento stabile tra la Sicilia e il Continente  
 Organismo di diritto pubblico  
 (Legge n° 1158 del 17.12.1971, modificata dal D.Lgs. n° 114 del 24.04.2003, Legge n. 58 del 28.05.2003)

**PONTE SULLO STRETTO DI MESSINA**  
 PROGETTO DEFINITIVO  
 Documentazione Integrativa ai sensi della Legge n. 58 del 26.05.2003

**EUROLINK S.C.p.A.**  
 WEBUILD ITALIA S.p.A. (Mandatataria)  
 SOCIETA' ITALIANA PER CONDOTTE D'ACQUA S.p.A. (Mandatante)  
 COOPERATIVA MURATORI E CEMENTISTI - C.M.C. di Ravenna Soc. Coop. a.r.l. (Mandatante)  
 SACYR S.A.U. (Mandatante)  
 ISHIKAWAJIMA - HARIMA HEAVY INDUSTRIES CO. Ltd. (Mandatante)  
 A.C.I. S.C.P.A. - CONSORZIO STABILE (Mandatante)

IL PROGETTISTA  Dott. Ing. M. Orlandini Ordine Ingegneri Roma n. 4240	PRESTAZIONI SPECIALISTICHE Collaboratori:  	IL CONTRATTO GENERALE Amministratore Delegato Dott. F. di Pietro	STRETTO DI MESSINA Direttore Tecnico Dott. Ing. Valerio Mele	STRETTO DI MESSINA Amministratore Delegato Dott. F. Clucci
--	--	--	--	--

**GENERALE** AMVR0369  
 AMBIENTE  
 STUDIO DI IMPATTO AMBIENTALE  
 QUADRO DI RIFERIMENTO AMBIENTALE - RUMORE  
 TRACCIATO STRADALE - CALABRIA - MAPP. IMP. ACUSTICO POST-MITIGAZIONE DIURNO LEQ 6-22 - TAV. 3/3

REV.	DATA	DESCRIZIONE	REDATTO	VERIFICATO	APPROVATO
A	15/11/2023	EMISSIONE DEFINITIVA	BERTELLI	SANDRUCCI	ORLANDINI
B	20/01/2024	EMISSIONE PER AGGIORNAMENTO CARTIGLIO	BERTELLI	SANDRUCCI	ORLANDINI