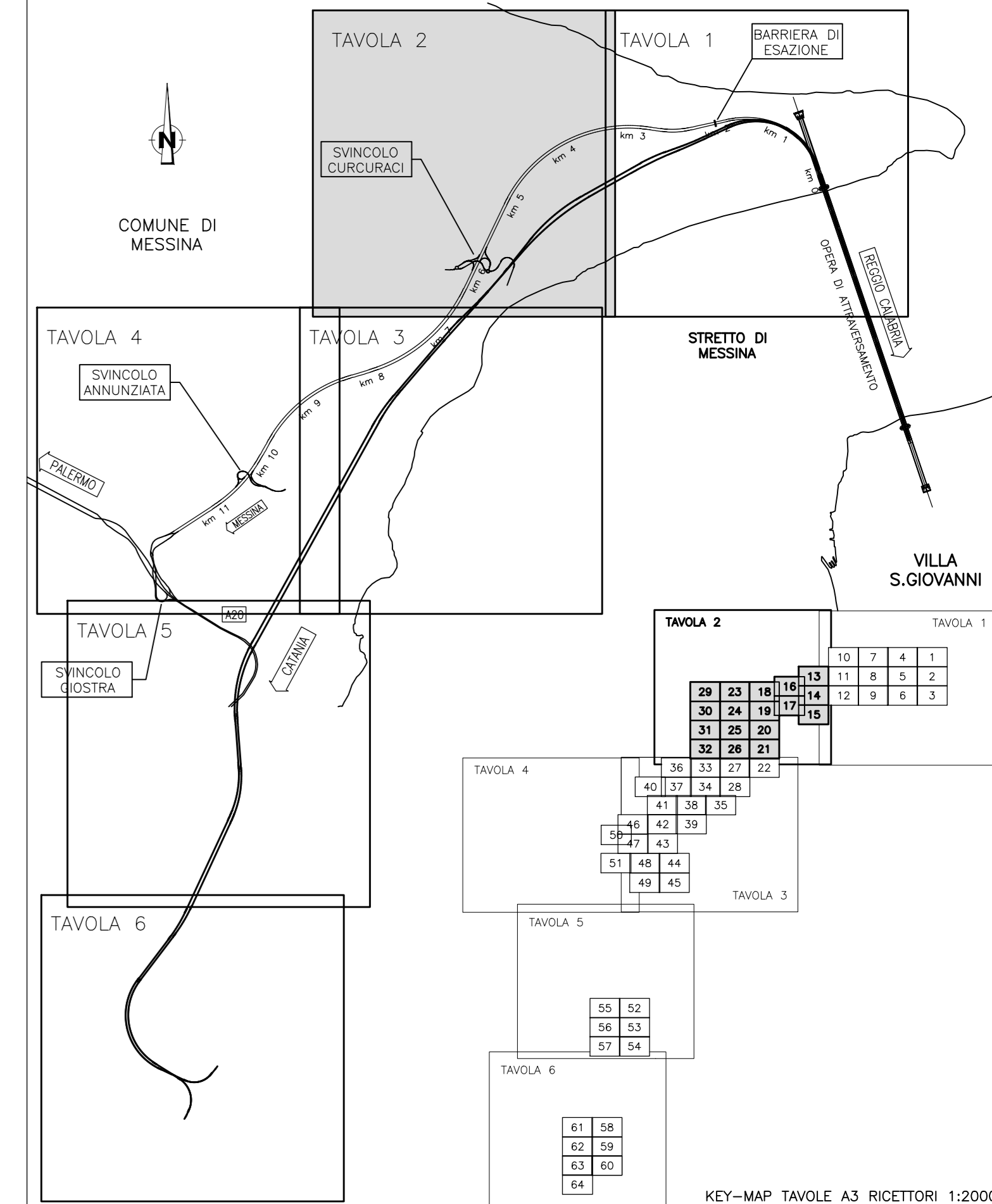


QUADRO DI UNIONE:

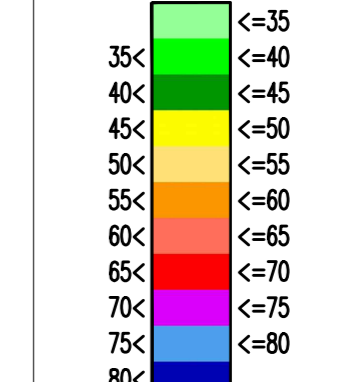


LEGENDA:

- Edifici
- Aree di espansione da PRG
 - Aree di espansione residenziale
 - Aree di espansione industriale
 - Aree di espansione miste
- Localizzazioni mitigazioni
 - Barriera antirumore H=3m.
 - Barriera antirumore H=4m.
 - Barriera antirumore H=5m.
 - Barriera antirumore H>5m.

N.B.: Poinmentazione stradale drenante fonosorbente su tracciato principale e sinuosi (-35%), esclusa opera di attraversamento

Livelli di Rumore Leq(6-22) in dBA

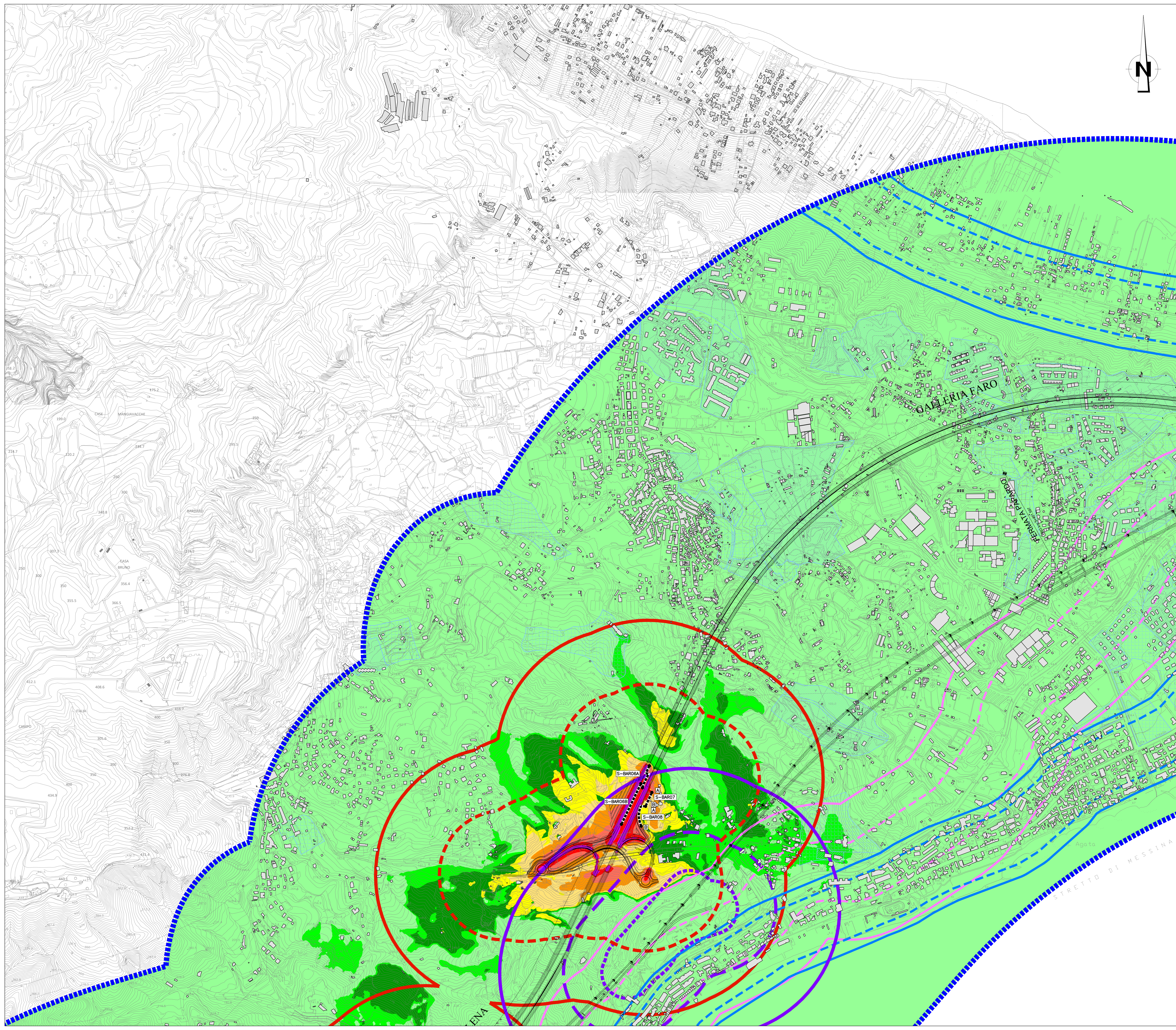


Fasce di pertinenza stradali (D.P.R. 142/04)

- Limite 250 m
- Limite 500 m corridoio di studio
- Strada tipo A - Limite 100 m (Fascia A)
- Strada tipo A - Limite 250 m (Fascia B)
- Strada tipo D - Limite 100 m (Fascia Unica)
- Strada tipo Ca - Limite 100 m (Fascia A)
- Strada tipo Ca - Limite 250 m (Fascia B)
- Strada tipo Cb - Limite 100 m (Fascia A)
- Strada tipo Cb - Limite 150 m (Fascia B)

Fasce di pertinenza ferroviarie (D.P.R. 459/98)

- Limite 100 m
- Limite 500 m corridoio di studio
- Limite 250 m
- Ambito di studio (1000 m)



Stretto di Messina
 EuroLink
 Concessionario per la progettazione, realizzazione e gestione del collegamento stabile tra la Sicilia e il Continente
 Direzione di Ufficio pubblico
 (Legge n° 1158 del 17/12/1971, modificata dal D.Lgs. n° 114 del 24/04/2001, Legge n. 58 del 28/05/2003)

PONTE SULLO STRETTO DI MESSINA
 PROGETTO DEFINITIVO
 Documentazione Integrativa ai sensi della Legge n. 58 del 26.05.2003

EUROLINK S.C.p.A.
 WEBUILD ITALIA S.p.A. (Mandatario)
 SOCIETA' ITALIANA PER CONDOTTE D'ACQUA S.p.A. (Mandatario)
 COOPERATIVA MURATORI E CEMENTISTI - C.M.C. di Ravenna Soc. Coop. a.r.l. (Mandatario)
 SACYR S.A.U. (Mandatario)
 ISHIKAWAJIMA - HARIMA HEAVY INDUSTRIES CO. Ltd. (Mandatario)
 A.C.I. S.C.P.A. - CONSORZIO STABILE (Mandatario)

IL PROGETTISTA PRESTAZIONI SPECIALISTICHE
 EuroLink
 Dott. Ing. M. Orlandini
 Ordine Ingegneri Roma n. 4240

IL CONTRATTO GENERALE
 Amministratore Delegato
 Dott. F. di Pietro

STRETTO DI MESSINA
 Direttore Tecnico
 Dott. Ing. Valerio Mele

STRETTO DI MESSINA
 Amministratore Delegato
 Dott. P. Clucci

GENERALE AMBiente
AMVR0371
 STUDIO DI IMPATTO AMBIENTALE
 QUADRO DI RIFERIMENTO AMBIENTALE - RUMORE
 TRACCIATO STRADALE - SICILIA - MAPP. IMP. ACUSTICO POST-MITIGAZIONE DIURNO LEQ 6-22 - TAV. 2/6

REV.	DATA	DESCRIZIONE	REDATTO	VERIFICATO	APPROVATO
A	15/11/2023	EMISSIONE DEFINITIVA	BERTETTI	SANDRUCCI	ORLANDINI
B	20/01/2024	EMISSIONE PER AGGIORNAMENTO CARTIGLIO	BERTETTI	SANDRUCCI	ORLANDINI