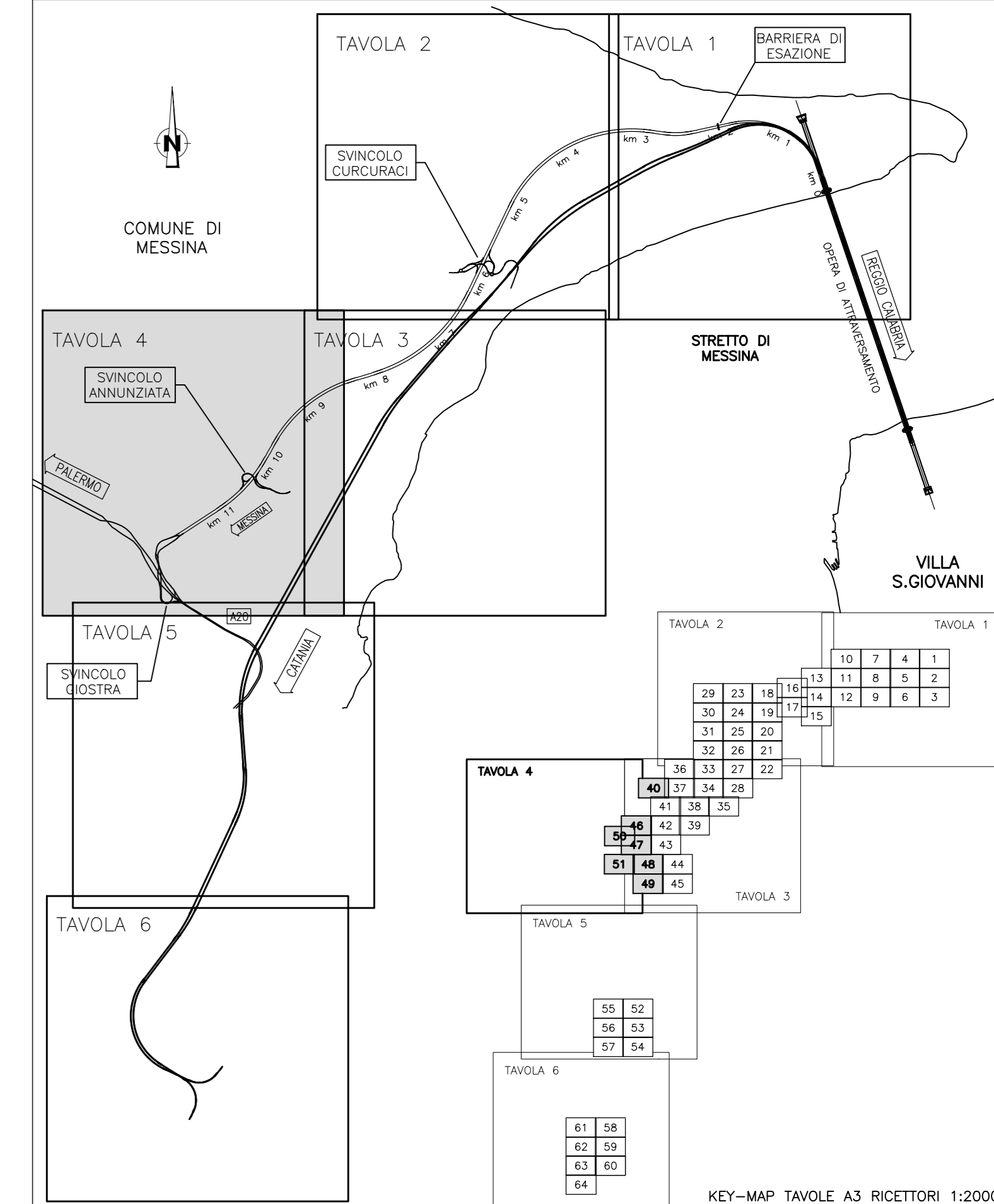


QUADRO DI UNIONE:



LEGENDA:

- Edifici
- Are di espansione da PRG
 - Area di espansione residenziale
 - Area di espansione industriale
 - Area di espansione mista
- Localizzazione mitigazioni
 - Barriera antirumore H=3m
 - Barriera antirumore H=4m
 - Barriera antirumore H=5m
 - Barriera antirumore H=7.5m

N.B.: Poinmentazione stradale drenante fonosorbente su tracciato principale e svincoli (-38A), esclusa opera di attraversamento

Livelli di Rumore Leq(6-22) in dBA

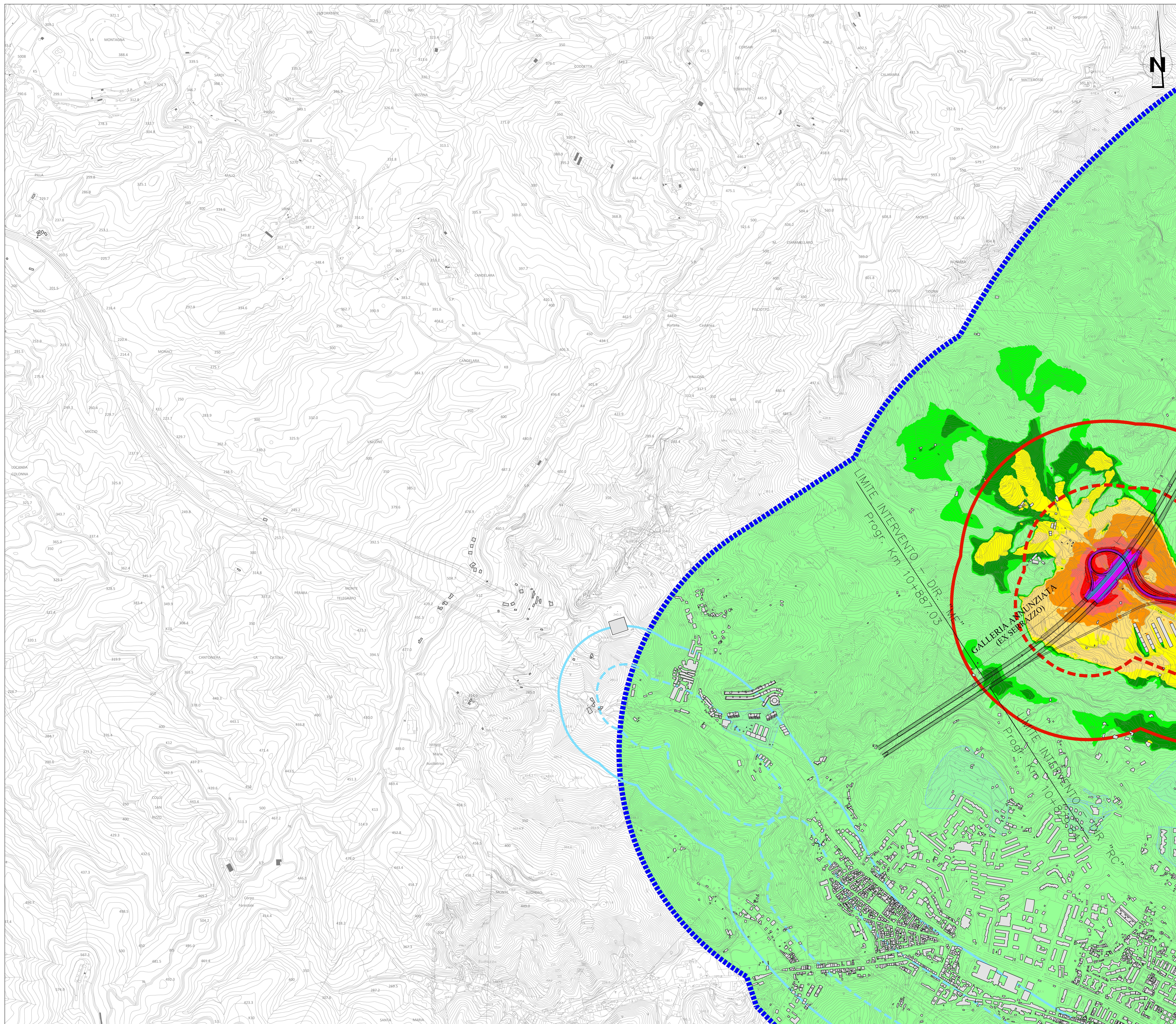


Fasce di pertinenza stradali (D.P.R. 142/04)

- Limite 250 m
- Limite 500 m corridoio di studio
- Strada tipo A - Limite 100 m (Fascia A)
- Strada tipo A - Limite 250 m (Fascia B)
- Strada tipo D - Limite 100 m (Fascia Unica)
- Strada tipo Ca - Limite 100 m (Fascia A)
- Strada tipo Cb - Limite 100 m (Fascia A)
- Strada tipo Cb - Limite 150 m (Fascia B)

Fasce di pertinenza ferroviarie (D.P.R. 459/98)

- Limite 100 m
- Limite 500 m corridoio di studio
- Ambito di studio (1000 m)
- Limite 250 m



Stretto di Messina
 Concessionario per la progettazione, realizzazione e gestione del collegamento stabile tra la Sicilia e il Continente
 Operatore di diritto pubblico
 (Legge n° 1158 del 17/12/1971, modificata dal D.Lgs. n° 114 del 24/04/2001, Legge n. 58 del 28/05/2023)

PONTE SULLO STRETTO DI MESSINA
PROGETTO DEFINITIVO
 Documentazione Integrativa ai sensi della Legge n. 58 del 26.05.2023

EUROLINK S.C.p.A.
 SOCIETA' ITALIANA PER CONDOTTE D'ACQUA S.p.A. (Mandataria)
 COOPERATIVA MURATORI E CEMENTISTI - C.M.C. di Ravenna Soc. Coop. a.r.l. (Mandante)
 SACYR S.A.U. (Mandante)
 ISHIKAWAJIMA - HARIMA HEAVY INDUSTRIES CO. Ltd. (Mandante)
 A.C.I. S.C.P.A. - CONSORZIO STABILE (Mandante)

IL PROGETTISTA EuroLink Dott. Ing. M. Orlandini Cofinanziato da COWI Ing. Ing. Ing. Roma n° 4240	PRESTAZIONI SPECIALISTICHE Collaborazione con PROGER COWI Ing. Ing. Ing. Roma n° 4240	IL CONTRATTO GENERALE Amministratore Delegato Dott. F. di Pietro	STRETTO DI MESSINA Direttore Tecnico Dott. Ing. Valerio Mole	STRETTO DI MESSINA Amministratore Delegato Dott. P. Clucci
--	--	--	--	--

GENERALE AMVR0373
 AMBIENTE
 STUDIO DI IMPATTO AMBIENTALE
 QUADRO DI RIFERIMENTO AMBIENTALE - RUMORE
 TRACCIATO STRADALE - SICILIA - MAPP. IMP. ACUSTICO POST-MITIGAZIONE DIURNO LEG. 6-22 - TAV. 4/6

REV.	DATA	DESCRIZIONE	REDATTO	VERIFICATO	APPROVATO
A	15/11/2023	EMISSIONE DEFINITIVA	BERTETTI	SANDRUCCI	ORLANDINI
B	20/01/2024	EMISSIONE PER AGGIORNAMENTO CARTILGIO	BERTETTI	SANDRUCCI	ORLANDINI