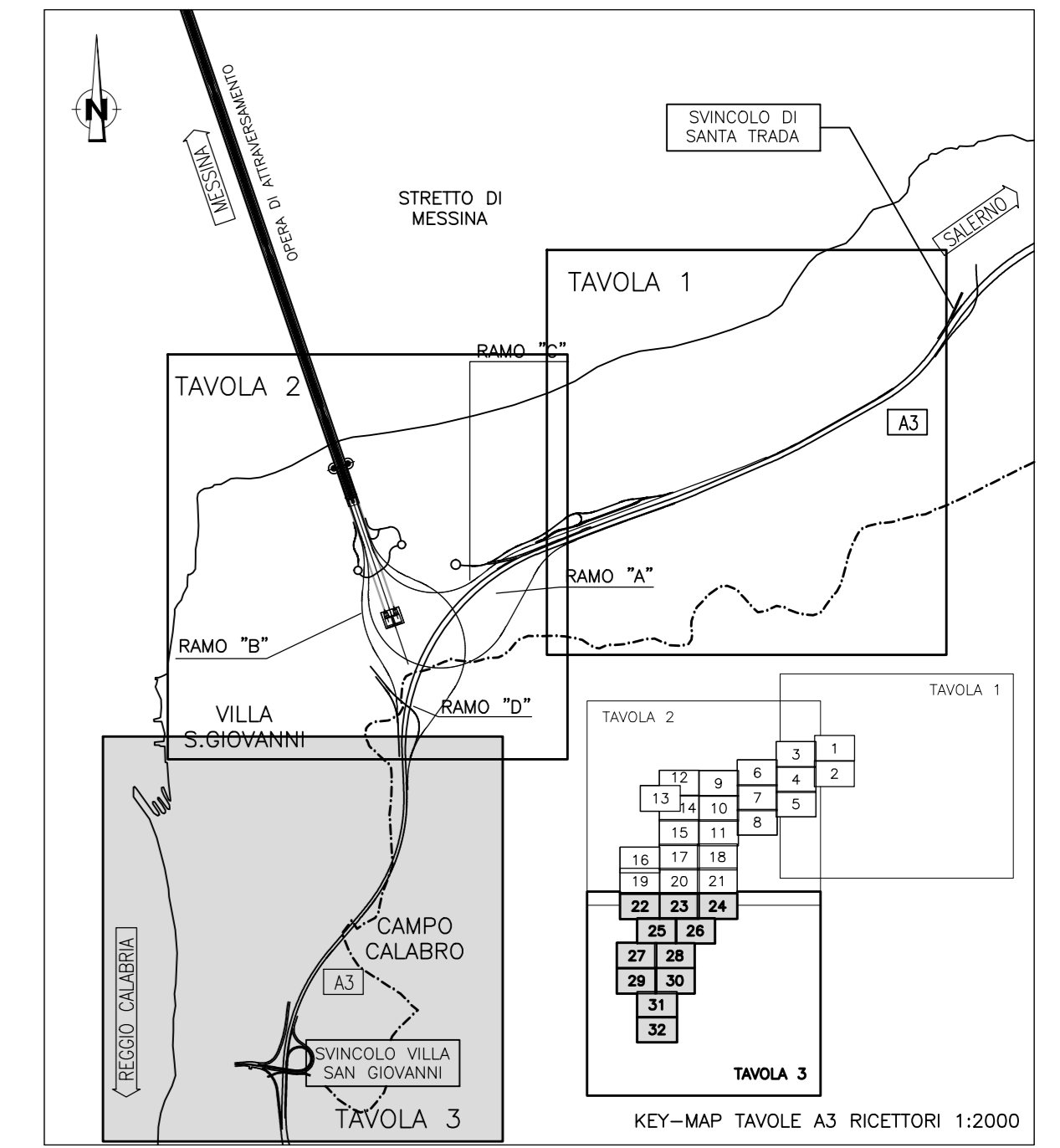


QUADRO DI UNIONE:

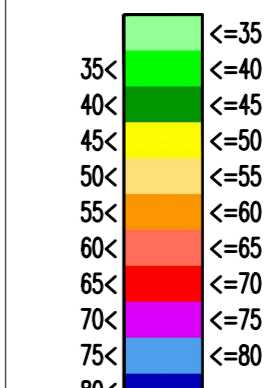


LEGENDA:

- Edifici
- Are di espansione da PRG
 - Area di espansione residenziale
 - Area di espansione industriale
 - Area di espansione miste
- Localizzazione mitigazioni
 - Barriera antirumore H=3m.
 - Barriera antirumore H=4m.
 - Barriera antirumore H=5m.
 - Barriera antirumore H=6m.
 - Barriera antirumore H=7.5m.
 - Barriera antirumore H=8m.
 - Barriera antirumore H=10m.
 - Barriera antirumore H=12m.
 - Barriera antirumore H=15m.
 - Barriera antirumore H=20m.
 - Barriera antirumore H=25m.
 - Barriera antirumore H=30m.
 - Barriera antirumore H=35m.
 - Barriera antirumore H=40m.
 - Barriera antirumore H=45m.
 - Barriera antirumore H=50m.
 - Barriera antirumore H=55m.
 - Barriera antirumore H=60m.
 - Barriera antirumore H=65m.
 - Barriera antirumore H=70m.
 - Barriera antirumore H=75m.
 - Barriera antirumore H=80m.

N.B.: Poinmentazione stradale drenante fonoassorbente su tracciato principale e svincoli (-3.6%), esclusa opera di attraversamento

Livelli di Rumore Leq(22-6) in dBA

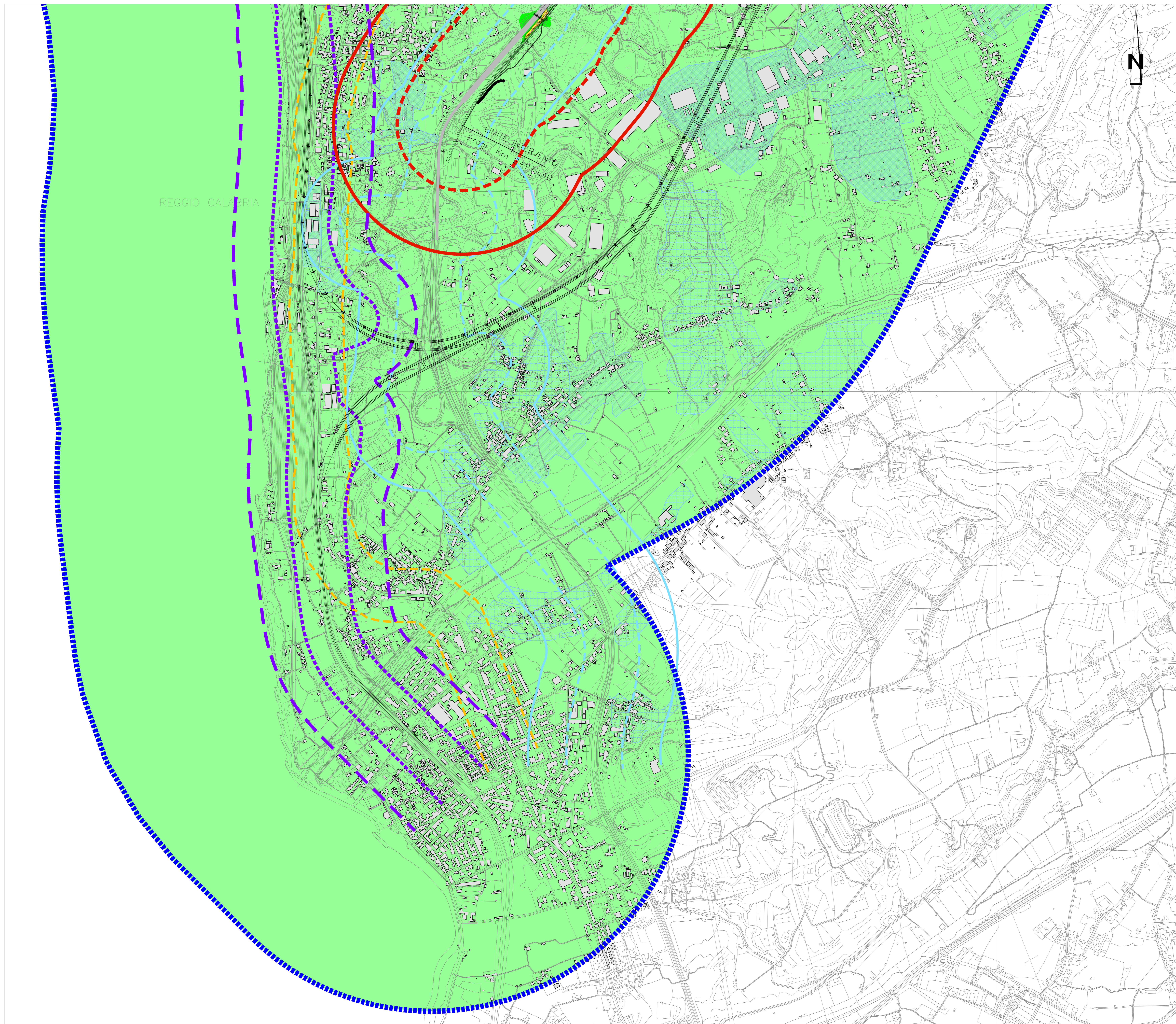


Fasce di pertinenza stradali (D.P.R. 142/04)

- Limite 250 m
- Limite 500 m corridoio di studio
- Strada tipo A - Limite 100 m (Fascia A)
- Strada tipo A - Limite 250 m (Fascia B)
- Strada tipo D - Limite 100 m (Fascia Unica)
- Strada tipo Ca - Limite 100 m (Fascia A)
- Strada tipo Cb - Limite 100 m (Fascia A)
- Strada tipo Cc - Limite 150 m (Fascia B)

Fasce di pertinenza ferroviarie (D.P.R. 459/98)

- Limite 100 m
- Limite 500 m corridoio di studio
- Limite 250 m
- Ambito di studio (1000 m)



Stretto di Messina
 Concessionario per la progettazione, realizzazione e gestione del collegamento stabile tra la Sicilia e il Continente
 Organismo di diritto pubblico
 (Legge n° 1158 del 17.12.1971, modificata dal D.Lgs. n° 114 del 24.04.2003, Legge n. 58 del 28.05.2003)

PONTE SULLO STRETTO DI MESSINA
 PROGETTO DEFINITIVO
 Documentazione Integrativa ai sensi della Legge n. 58 del 26.05.2003

EUROLINK S.C.p.A.
 WEBUILD ITALIA S.p.A. (Mandatario)
 SOCIETA' ITALIANA PER CONDOTTE D'ACQUA S.p.A. (Mandatario)
 COOPERATIVA MURATORI E CEMENTISTI - C.M.C. di Ravenna Soc. Coop. a.r.l. (Mandatario)
 SACYR S.A.U. (Mandatario)
 ISHIKAWAJIMA - HARIMA HEAVY INDUSTRIES CO. Ltd. (Mandatario)
 A.C.I. S.C.P.A. - CONSORZIO STABILE (Mandatario)

IL PROGETTISTA: EuroLink
 PRESTAZIONI SPECIALISTICHE: PROGER, COWI, ROCK SOLID
 IL CONTRATTO GENERALE: Amministratore Delegato Dott. F. di Pietro
 STRETTO DI MESSINA: Direttore Tecnico Dott. Ing. Valerio Mele
 STRETTO DI MESSINA: Amministratore Delegato Dott. F. Clucci

GENERALE AMBIENTE AMVRO378
 STUDIO DI IMPATTO AMBIENTALE
 QUADRO DI RIFERIMENTO AMBIENTALE - RUMORE
 TRACCIATO STRADALE - CALABRIA - MAPP. IMP. ACUSTICO POST-MITIGAZIONE NOTTURNO LEQ 22-6 - TAV. 3/3

REV.	DATA	DESCRIZIONE	REDATTO	VERIFICATO	APPROVATO
A	15/11/2023	EMISSIONE DEFINITIVA	BERTELLI	SANDRUCCI	ORLANDINI
B	20/01/2024	EMISSIONE PER AGGIORNAMENTO CARTILIO	BERTELLI	SANDRUCCI	ORLANDINI