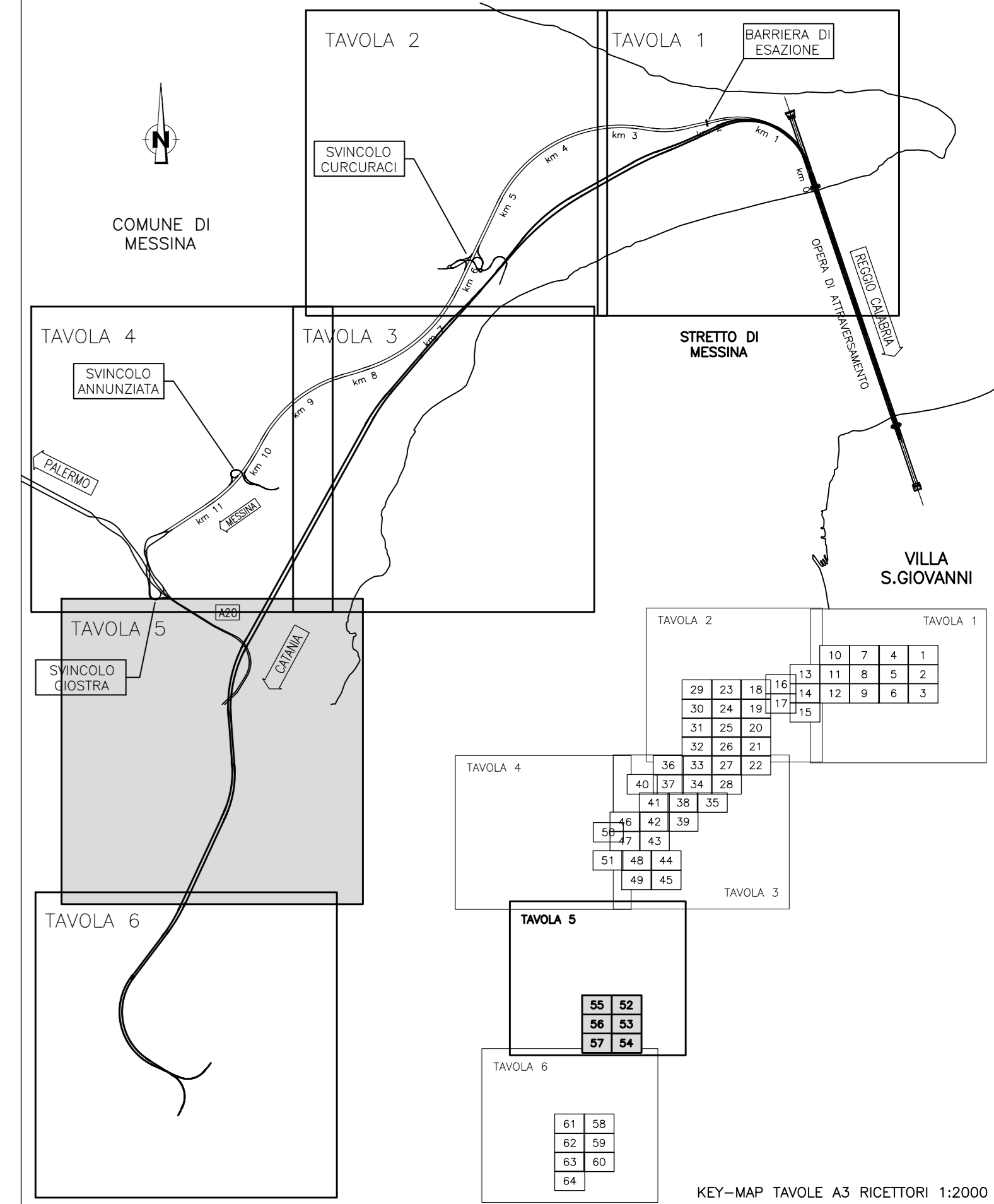


QUADRO DI UNIONE:



LEGENDA:

- Edifici
- Are di espansione da PRG
  - Area di espansione residenziale
  - Area di espansione industriale
  - Area di espansione miste
- Localizzazioni mitigazioni
  - Barriera antirumore H=3m
  - Barriera antirumore H=4m
  - Barriera antirumore H=5m
  - Barriera antirumore H>5m

N.B.: Poinmentazione stradale drenante fonosorbente su tracciato principale e svincoli (-3dB), esclusa opera di attraversamento

Livelli di Rumore Leq(22-6) in dBA

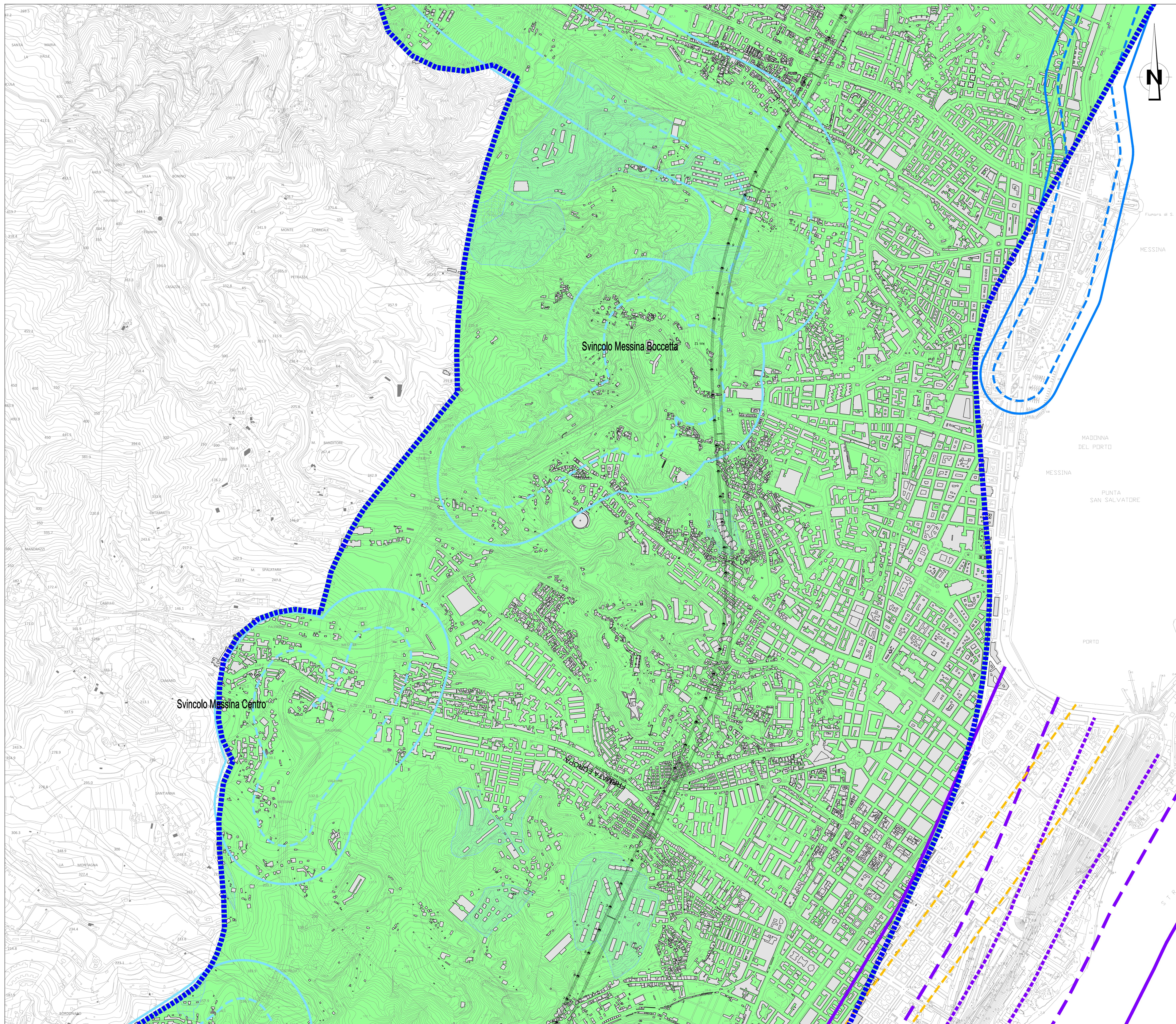


Fasce di pertinenza stradali (D.P.R. 142/04)

- Limite 250 m
- Limite 500 m corridoio di studio
- Strada tipo A - Limite 100 m (Fascia A)
- Strada tipo A - Limite 250 m (Fascia B)
- Strada tipo D - Limite 100 m (Fascia Unica)
- Strada tipo Ca - Limite 100 m (Fascia A)
- Strada tipo Ca - Limite 250 m (Fascia B)
- Strada tipo Cb - Limite 100 m (Fascia A)
- Strada tipo Cb - Limite 150 m (Fascia B)

Fasce di pertinenza ferroviarie (D.P.R. 459/98)

- Limite 100 m
- Limite 500 m corridoio di studio
- Limite 250 m
- Ambito di studio (1000 m)



**Stretto di Messina**  
 Concessione per la progettazione, realizzazione e gestione del collegamento stabile tra la Sicilia e il Continente  
 Operatore di diritto pubblico  
 (Legge n° 1158 del 17/12/1971, modificata dal D.Lgs. n° 114 del 24/04/2003, Legge n. 58 del 28/05/2003)

**PONTE SULLO STRETTO DI MESSINA**  
 PROGETTO DEFINITIVO  
 Documentazione Integrativa ai sensi della Legge n. 58 del 26.05.2003

**EUROLINK S.C.p.A.**  
 WEBUILD ITALIA S.p.A. (Mandataria)  
 SOCIETA' ITALIANA PER CONDOTTE D'ACQUA S.p.A. (Mandatante)  
 COOPERATIVA MURATORI E CEMENTISTI - C.M.C. di Ravenna Soc. Coop. a.r.l. (Mandatante)  
 SACYR S.A.U. (Mandatante)  
 ISHIKAWAJIMA - HARIMA HEAVY INDUSTRIES CO. Ltd. (Mandatante)  
 A.C.I. S.C.P.A. - CONSORZIO STABILE (Mandatante)

IL PROGETTISTA: **EUROLINK**  
 PRESTAZIONI SPECIALISTICHE: **PROGER** (Cura e coordinamento), **COWI** (Cura e redazione), **ROCK SOLID** (Cura e redazione)  
 IL CONTRATTO GENERALE: Amministratore Delegato: Dott. F. di Pietro  
 STRETTO DI MESSINA: Direttore Tecnico: Dott. Ing. Valerio Mele  
 STRETTO DI MESSINA: Amministratore Delegato: Dott. P. Clucci

**GENERALE AMBIENTE** AMVR0383  
 STUDIO DI IMPATTO AMBIENTALE  
 QUADRO DI RIFERIMENTO AMBIENTALE - RUMORE  
 TRACCIATO STRADALE - SICILIA - MAPP. IMP. ACUSTICO POST-MITIGAZIONE NOTTURNO LEQ 22-6 - TAV. 5/6

REV.	DATA	DESCRIZIONE	REDATTO	VERIFICATO	APPROVATO
A	15/11/2023	EMISSIONE DEFINITIVA	BERTETTI	SANDRUCCI	ORLANDINI
B	20/01/2024	EMISSIONE PER AGGIORNAMENTO CARTIGLIO	BERTETTI	SANDRUCCI	ORLANDINI

NOME DEL FILE: