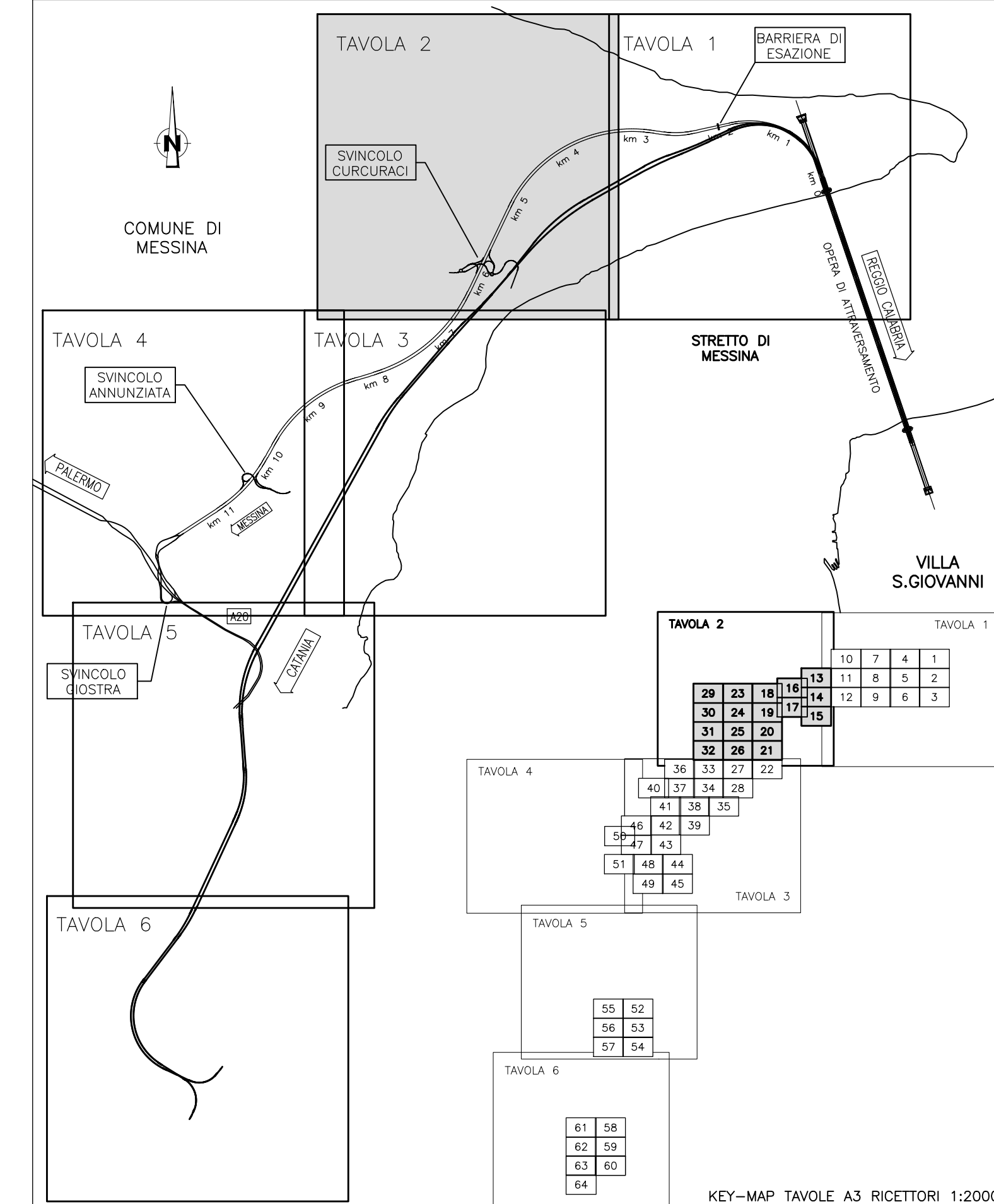
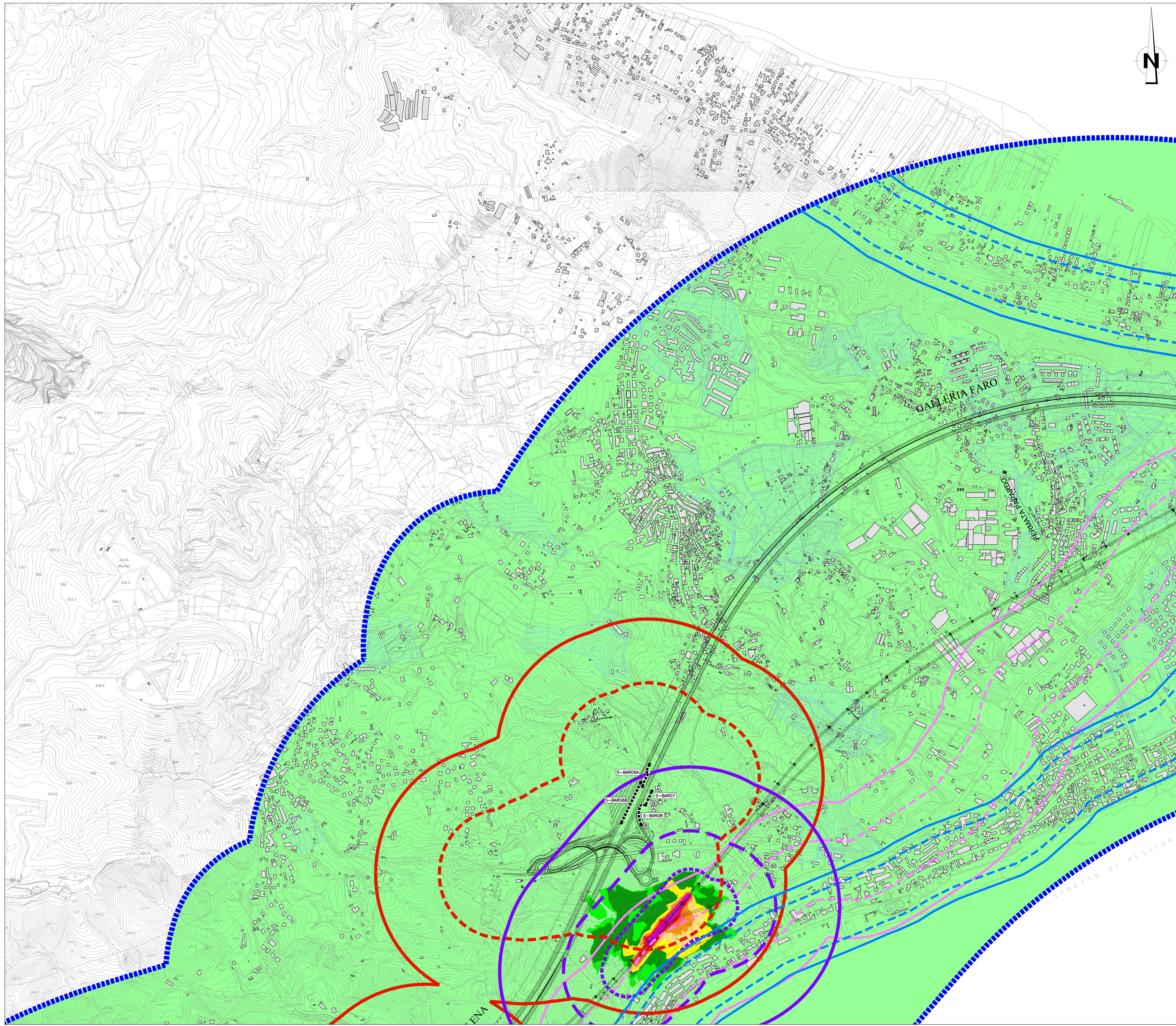


QUADRO DI UNIONE:



LEGENDA:

- Edifici
- Are di espansione da PRG
 - Area di espansione residenziale
 - Area di espansione industriale
 - Area di espansione mista
- Localizzazione mitigazioni
 - Barriera antirumore H=3m.
 - Barriera antirumore H=5m.
 - Barriera antirumore H=7m.
 - Barriera antirumore H=9m.
- Livelli di Rumore Leq(6-22) in dBA
 - <=35
 - <=40
 - <=45
 - <=50
 - <=55
 - <=60
 - <=65
 - <=70
 - <=75
 - <=80
 - >80
- Fasce di pertinenza stradali (D.P.R. 142/04)
 - Limite 250 m
 - Limite 500 m corridoio di studio
 - Strada tipo A - Limite 100 m (Fascia A)
 - Strada tipo A - Limite 250 m (Fascia B)
 - Strada tipo D - Limite 100 m (Fascia Unica)
 - Strada tipo Cb - Limite 100 m (Fascia A)
 - Strada tipo Cb - Limite 150 m (Fascia B)
- Fasce di pertinenza ferroviarie (D.P.R. 459/98)
 - Limite 100 m
 - Limite 500 m corridoio di studio
 - Limite 250 m



Stretto di Messina
 Concessionario per la progettazione, realizzazione e gestione del collegamento stabile tra la Sicilia e il Continente
 Operatore di Utilità pubblica
 (Legge n° 1158 del 17/12/1971, modificata dal D.Lgs. n° 114 del 24/04/2001, Legge n. 58 del 28/05/2003)

PONTE SULLO STRETTO DI MESSINA
 PROGETTO DEFINITIVO
 Documentazione Integrativa ai sensi della Legge n. 58 del 26.05.2003

EUROLINK S.C.p.A.
 WEBUILD ITALIA S.p.A. (Mandataria)
 SOCIETA' ITALIANA PER CONDOTTE D'ACQUA S.p.A. (Mandatario)
 COOPERATIVA MURATORI E CEMENTISTI - C.M.C. di Ravenna Soc. Coop. a.r.l. (Mandatario)
 SACYR S.A.U. (Mandatario)
 ISHIKAWAJIMA - HARIMA HEAVY INDUSTRIES CO. Ltd. (Mandatario)
 A.C.I. S.C.P.A. - CONSORZIO STABILE (Mandatario)

IL PROGETTISTA Dott. Ing. M. Orlandini Ordine Ingegneri Roma n. 4240	PRESTAZIONI SPECIALISTICHE Collegamento tra Sicilia e Continente Dott. Ing. M. Orlandini COWI ORDINE INGEGNERI ROMA n. 4240 	IL CONTRATTO GENERALE Amministratore Delegato Dott. F. di Pietro	STRETTO DI MESSINA Direttore Tecnico Dott. Ing. Valerio Mele	STRETTO DI MESSINA Amministratore Delegato Dott. P. Clucci
--	---	--	--	--

GENERALE AMVRO407
 AMBIENTE
 STUDIO DI IMPATTO AMBIENTALE
 QUADRO DI RIFERIMENTO AMBIENTALE - RUMORE
 TRACCIATO FERROVIARIO - SICILIA - MAPP. IMP. ACUSTICO POST-MITIGAZIONE DIURNO LEQ 6-22 - TAV. 2/6

REV.	DATA	DESCRIZIONE	REDATTO	VERIFICATO	APPROVATO
A	15/11/2023	EMISSIONE DEFINITIVA	BERTETTI	SANDRUCCI	ORLANDINI
B	20/01/2024	EMISSIONE PER AGGIORNAMENTO CARTIGLIO	BERTETTI	SANDRUCCI	ORLANDINI