

COMMITTENTE:



PROGETTAZIONE:



CONTRATTO ISTITUZIONALE DI SVILUPPO – CIS SICILIA

DIRETTRICE FERROVIARIA MESSINA – CATANIA - PALERMO

U.O. AMBIENTE ARCHITETTURA E ARCHEOLOGIA

PROGETTO PRELIMINARE

**LINEA CATANIA - PALERMO
TRATTA CATENANUOVA-RADDUSA AGIRA**

STUDIO ARCHEOLOGICO

SCHEDE DELLE PRESENZE ARCHEOLOGICHE

SCALA:

-

COMMESSA LOTTO FASE ENTE TIPO DOC. OPERA/DISCIPLINA PROGR. REV.

RSJ1 02 R 22 SH AH0001 001 A

Rev.	Descrizione	Redatto	Data	Verificato	Data	Approvato	Data	Autorizzato	Data
A	Emissione esecutiva	G. Terranova	Nov. 2013	A. Amoroso	Nov. 2013	B. Carlesimo	Nov. 2013	Martino	Novembre 2013

ITALENIP S.p.A.
Dir. Arch. Annapaolo Martino
Ordine Architetti di Roma
n. 10965

File RSJ102R22SHAH0001001A.doc

n. Elab:

263

UR 01

LOCALIZZAZIONE GEOGRAFICA

PROVINCIA	Enna
COMUNE	Catenanuova
LOCALITÀ	/
TIPO DI SETTORE	Extraurbano
STRADE DI ACCESSO	SS 192

DATI CARTOGRAFICI

I.G.M.	F°269 IV SE
C.T.R.	633010
POSIZIONAMENTO (GPS)	37°33'37.82"N, 14°41'47.06"E

METODOLOGIA DI RICOGNIZIONE

METODO	Sistematico
RICOGNITORI	G.T.; E.T.
OSSERVAZIONI SULLA VISIBILITÀ	
LIMITI TOPOGRAFICI	S: tracciato ferroviario; O: UR SS192.
ESTENSIONE UR	Mq 22.500 c. a
QUOTA MASSIMA	134.5 m
QUOTA MINIMA	
GEOMORFOLOGIA	versante di collina
GEOLOGIA	Argilloso (arenaceo)
TIPO DI VEGETAZIONE E/O COLTURE	
GRADO E CONDIZIONI DI VISIBILITÀ	Medio-basso
OSSERVAZIONI	
CARTA GEOLOGICA	
IDROLOGIA	
USO DEL SUOLO	Agricolo, seminativo+ edificato ad uso industriale (rudere)
PROGRESSIVO SUL TRACCIATO	PKm 13+800

FOTO UR 01

AREA ARCHEOLOGICA

DEFINIZIONE	Rinvenimenti sporadici
DESCRIZIONE	Si recuperano frammenti di tegole e laterizi, frammenti di ceramica comune ed un frammento in sigillata.
COORDINATE	37°33'37.82"N, 14°41'47.06"E
SUPERFICIE	Mq 22.500 c. a
MISURE	
METEO	Sereno
EPOCA	Età romana; Età medievale/post-medievale
MOTIVAZIONE CRONOLOGICA	Sigillata e tegole di età tardoromana
OSSERVAZIONI/INTERPRETAZIONE	I pochi materiali poco diagnostici e di difficile datazione si riferirebbero alla fase d'uso dell'edificio in abbandono ancora presente
DISTANZA DAL TRACCIATO	150 m
RISCHIO RISPETTO AL TRACCIATO	Alto
SEGNALAZIONE DA BIBLIOGRAFIA	

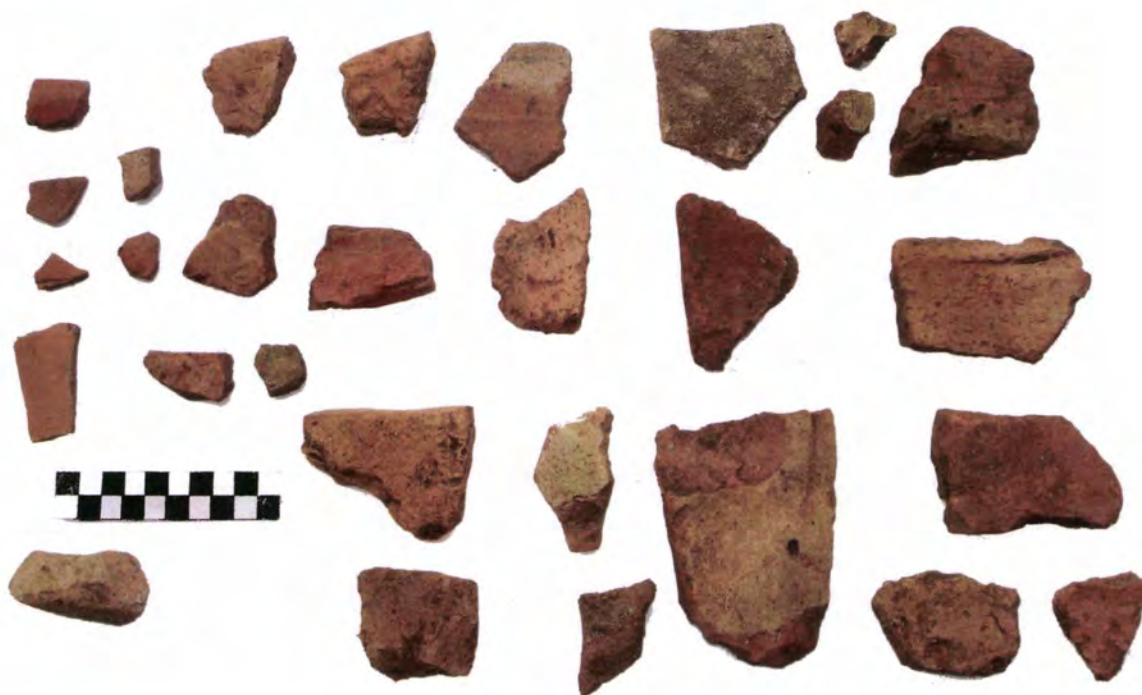
**SCHEDE DELLE PRESESENZE
ARCHEOLOGICHE**

COMMESSA	LOTTO	FASE	ENTE	TIPO DOC.	CODIFICA DOCUMENTO	PROGR.	REV.	Pag.
RSJ1	02	R	22	SH	AH0001	001	A	4 di 94

TABELLA MATERIALI UR01

CLASSI E FORME	ORLI	ANSE	FONDI	PARETI	TOT
Cer. schiarita			1		
Cer. comune				7	
Cer. sigillata	1				
Cer. d'impasto	1				
VARIA					
Laterizi	Tegole				19
	Mattoni				7

FOTO REPERTI



**SCHEDE DELLE PRESESENZE
ARCHEOLOGICHE**

COMMESSA	LOTTO	FASE	ENTE	TIPO DOC.	CODIFICA DOCUMENTO	PROGR.	REV.	Pag.
RSJ1	02	R	22	SH	AH0001	001	A	5 di 94

UR 02

LOCALIZZAZIONE GEOGRAFICA

PROVINCIA	Enna
COMUNE	Catenanuova
LOCALITÀ	/
TIPO DI SETTORE	SS 192
STRADE DI ACCESSO	Extraurbano

DATI CARTOGRAFICI

I.G.M.	F°269 IV SE
C.T.R.	633010
POSIZIONAMENTO (GPS)	37°33'35.94"N, 14°41'43.62"E

METODOLOGIA DI RICOGNIZIONE

METODO	Sistematico
RICOGNITORI	G.T.; E.T.
OSSERVAZIONI SULLA VISIBILITÀ	
LIMITI TOPOGRAFICI	N: tracciato ferroviario
ESTENSIONE UR	Mq 11.250 c. a
QUOTA MASSIMA	134.4 m slm
QUOTA MINIMA	132 m slm
GEOMORFOLOGIA	versante di collina
GEOLOGIA	Argilloso (arenaceo)

TIPO DI VEGETAZIONE E/O COLTURE

GRADO E CONDIZIONI DI VISIBILITA'	Medio-basso
-----------------------------------	-------------

OSSERVAZIONI

CARTA GEOLOGICA

IDROLOGIA

USO DEL SUOLO	Incolto
PROGRESSIVO SUL TRACCIATO	PKm 13+700

COMPILATORE

Elisabetta Tramontana

**SCHEDE DELLE PRESESENZE
ARCHEOLOGICHE**

COMMESSA	LOTTO	FASE	ENTE	TIPO DOC.	CODIFICA DOCUMENTO	PROGR.	REV.	Pag.
RSJ1	02	R	22	SH	AH0001	001	A	6 di 94

FOTO UR 02



AREA ARCHEOLOGICA

DEFINIZIONE	Area di Frammenti fittili
DESCRIZIONE	Sono stati recuperati numerosi frammenti di tegole vacuolate e coppi, e ceramica d'uso comune, poco indicativi. Discreta la densità dei materiali, mediocri lo stato di conservazione dei reperti.
COORDINATE	37°33'35.94"N, 14°41'43.62"E
SUPERFICIE	Mq 2500
MISURE	
METEO	Sereno
EPOCA	Età post-medievale (?)
MOTIVAZIONE CRONOLOGICA	
OSSERVAZIONI/INTERPRETAZIONE	Si tratta di un'area di dispersione riferibile ad una frequentazione rurale
DISTANZA DAL TRACCIATO	40 m
RISCHIO RISPETTO AL TRACCIATO	Alto
SEGNALAZIONE DA BIBLIOGRAFIA	

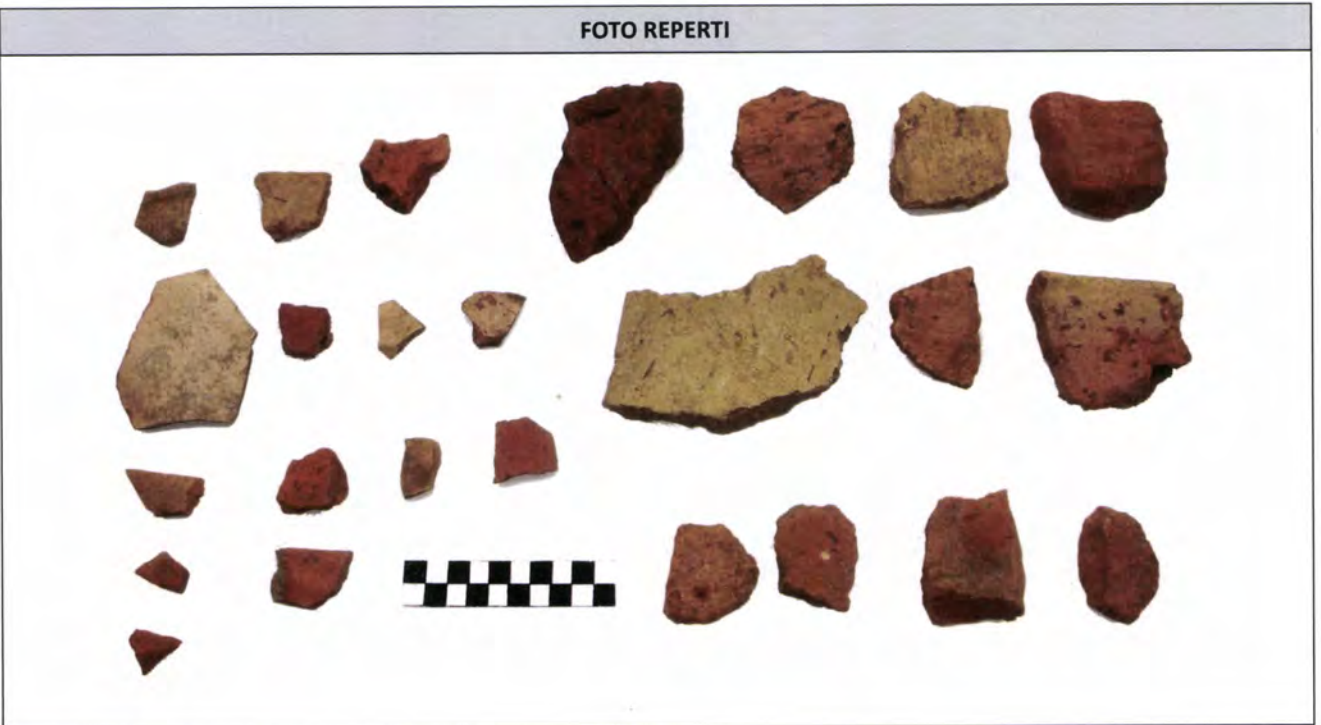
**SCHEDE DELLE PRESESENZE
ARCHEOLOGICHE**

COMMESSA	LOTTO	FASE	ENTE	TIPO DOC.	CODIFICA DOCUMENTO	PROGR.	REV.	Pag.
RSJ1	02	R	22	SH	AH0001	001	A	7 di 94

TABELLA MATERIALI UR 02

CLASSI E FORME	ORLI	ANSE	FONDI	PARETI	TOT
Cer. comune	1		1	9	11
Ceramica a superficie schiarita				1	1
VARIA					
Laterizi	Tegole e coppi				14

FOTO REPERTI



**SCHEDE DELLE PRESESENZE
ARCHEOLOGICHE**

COMMESSA	LOTTO	FASE	ENTE	TIPO DOC.	CODIFICA DOCUMENTO	PROGR.	REV.	Pag.
RSJ1	02	R	22	SH	AH0001	001	A	8 di 94

UR 03

LOCALIZZAZIONE GEOGRAFICA

PROVINCIA	Enna
COMUNE	Catenanuova
LOCALITÀ	/
TIPO DI SETTORE	extraurbano
STRADE DI ACCESSO	SS 192

DATI CARTOGRAFICI

I.G.M.	F°269 IV SE
C.T.R.	633010
POSIZIONAMENTO (GPS)	37°33' 40.81" N; 14°41'45.03"E

METODOLOGIA DI RICOGNIZIONE

METODO	Sistematico
RICOGNITORI	G.T.; E.T.
OSSERVAZIONI SULLA VISIBILITÀ	
LIMITI TOPOGRAFICI	N: 150 m dal tracciato ferroviario; E: SS 192; S: SS 192.
ESTENSIONE UR	Mq 22.500 c. a
QUOTA MASSIMA	140.8 m
QUOTA MINIMA	137.5 m
GEOMORFOLOGIA	versante di collina
GEOLOGIA	Argilloso (arenaceo)
TIPO DI VEGETAZIONE E/O COLTURE	
GRADO E CONDIZIONI DI VISIBILITA'	Medio-basso
OSSERVAZIONI	
CARTA GEOLOGICA	
IDROLOGIA	
USO DEL SUOLO	incolto
PROGRESSIVO SUL TRACCIATO	PKm 13+700

COMPILATORE

Elisabetta Tramontana

**SCHEDE DELLE PRESESENZE
ARCHEOLOGICHE**

COMMESSA	LOTTO	FASE	ENTE	TIPO DOC.	CODIFICA DOCUMENTO	PROGR.	REV.	Pag.
RSJ1	02	R	22	SH	AH0001	001	A	9 di 94

FOTO UR 03



AREA ARCHEOLOGICA

DEFINIZIONE	Area di frammenti fittili
DESCRIZIONE	Si individuano laterizi e ceramica comune. Si segnala solo un frammento di orlo, in pessimo stato di conservazione, forse in Sigillata africana. Bassa la densità, discreto lo stato di conservazione
COORDINATE	37°33' 40.81" N; 14°41'45.03"E
SUPERFICIE	1500mq
MISURE	
METEO	Sereno
EPOCA	Età post-medievale
MOTIVAZIONE CRONOLOGICA	Pochi elementi diagnostici
OSSERVAZIONI/INTERPRETAZIONE	Riferibile ad una frequentazione rurale
DISTANZA DAL TRACCIATO	50 m
RISCHIO RISPETTO AL TRACCIATO	Alto
SEGNALAZIONE DA BIBLIOGRAFIA	

**SCHEDE DELLE PRESESENZE
ARCHEOLOGICHE**

COMMESSA	LOTTO	FASE	ENTE	TIPO DOC.	CODIFICA DOCUMENTO	PROGR.	REV.	Pag.
RSJ1	02	R	22	SH	AH0001	001	A	10 di 94

TABELLA MATERIALI UR 03

CLASSI E FORME	ORLI	ANSE	FONDI	PARETI	TOT
Ceramica acroma					
Anfora					
Cer. comune				3	3
Ceramica a superficie schiarita					
Sigillata (?)			1		1
VARIA					
Laterizi/Tegole					6

FOTO REPERTI



**SCHEDE DELLE PRESESENZE
ARCHEOLOGICHE**

COMMESSA	LOTTO	FASE	ENTE	TIPO DOC.	CODIFICA DOCUMENTO	PROGR.	REV.	Pag.
RSJ1	02	R	22	SH	AH0001	001	A	11 di 94

UR 04

LOCALIZZAZIONE GEOGRAFICA

PROVINCIA	Enna
COMUNE	Catenanuova
LOCALITÀ	Cimitero
TIPO DI SETTORE	Urbano
STRADE DI ACCESSO	Via dei Caduti in Guerra

DATI CARTOGRAFICI

I.G.M.	F°269 IV SE
C.T.R.	633010
POSIZIONAMENTO (GPS)	37°33'45.89"N; 14°41'02.29"E

METODOLOGIA DI RICOGNIZIONE

METODO	Sistematico
RICOGNITORI	G.T.; E.T.
OSSERVAZIONI SULLA VISIBILITÀ	
LIMITI TOPOGRAFICI	N: Linea ferrata Catania-Palermo; E: Via dei Caduti in Guerra /Cimitero
ESTENSIONE UR	11000 mq
QUOTA MASSIMA	140 m
QUOTA MINIMA	133 m
GEOMORFOLOGIA	Pendio di terrazzo
GEOLOGIA	Argilloso
TIPO DI VEGETAZIONE E/O COLTURE	Incolto
GRADO E CONDIZIONI DI VISIBILITA'	Medio-bassa

OSSERVAZIONI

CARTA GEOLOGICA

IDROLOGIA	Bacino del Dittaino
USO DEL SUOLO	Seminativo
PROGRESSIVO SUL TRACCIATO	PKm 12+800

COMPILATORE

Elisabetta Tramontana

**SCHEDE DELLE PRESESENZE
ARCHEOLOGICHE**

COMMESSA	LOTTO	FASE	ENTE	TIPO DOC.	CODIFICA DOCUMENTO	PROGR.	REV.	Pag.
RSJ1	02	R	22	SH	AH0001	001	A	12 di 94

FOTO UR 04



AREA ARCHEOLOGICA

DEFINIZIONE	Strutture murarie
DESCRIZIONE	Si tratta dei resti di un edificio rurale di età moderna. Si tratta di una porzione di cantonale con i due muri che si connettono a squadra, realizzati con una tecnica molto rozza di ciottoli e pietrame connessi con malta. Sono usati come materiali di reimpiego laterizi di età presumibilmente medievale e post-medievale
COORDINATE	37°33'45.89"N; 14°41'02.29"E
SUPERFICIE	
MISURE	Ln totale: m 2, 45; h conservata: m 1,25
METEO	Sereno
EPOCA	Età moderna
MOTIVAZIONE CRONOLOGICA	La presenza di una certa quantità di laterizi intorno ai ruderi e reimpiegate all'interno di queste fanno propendere
OSSERVAZIONI/INTERPRETAZIONE	
DISTANZA DAL TRACCIATO	35m
RISCHIO RISPETTO AL TRACCIATO	Alto
SEGNALAZIONE DA BIBLIOGRAFIA	

**SCHEDE DELLE PRESESENZE
ARCHEOLOGICHE**

COMMESSA	LOTTO	FASE	ENTE	TIPO DOC.	CODIFICA DOCUMENTO	PROGR.	REV.	Pag.
RSJ1	02	R	22	SH	AH0001	001	A	13 di 94

TABELLA MATERIALI UR04

CLASSI E FORME	ORLI	ANSE	FONDI	PARETI	TOT
VARIA					
Laterizi	Tegole e coppi				11

FOTO REPERTI



**SCHEDE DELLE PRESESENZE
ARCHEOLOGICHE**

COMMESSA	LOTTO	FASE	ENTE	TIPO DOC.	CODIFICA DOCUMENTO	PROGR.	REV.	Pag.
RSJ1	02	R	22	SH	AH0001	001	A	14 di 94

UR 05

LOCALIZZAZIONE GEOGRAFICA

PROVINCIA	Enna
COMUNE	Catenanuova
LOCALITÀ	Cimitero
TIPO DI SETTORE	Urbano
STRADE DI ACCESSO	Via dei Caduti in Guerra

DATI CARTOGRAFICI

I.G.M.	F°269 IV SE
C.T.R.	633010
POSIZIONAMENTO (GPS)	37°33'44.02"N; 14°41'02.84"E

METODOLOGIA DI RICOGNIZIONE

METODO	Sistematico
RICOGNITORI	G.T.; E.T.
OSSERVAZIONI SULLA VISIBILITÀ	
LIMITI TOPOGRAFICI	N: Linea ferrata Catania-Palermo; E: Via dei Caduti in Guerra/Cimitero
ESTENSIONE UR	11000 mq
QUOTA MASSIMA	140
QUOTA MINIMA	133
GEOMORFOLOGIA	Basso pendio di terrazzo
GEOLOGIA	Argilloso
TIPO DI VEGETAZIONE E/O COLTURE	Incolto
GRADO E CONDIZIONI DI VISIBILITA'	Medio-bassa

OSSERVAZIONI

CARTA GEOLOGICA

IDROLOGIA	Bacino del Dittaino
USO DEL SUOLO	Seminativo
PROGRESSIVO SUL TRACCIATO	PKm 12+800

COMPILATORE

Elisabetta Tramontana

**SCHEDE DELLE PRESESENZE
ARCHEOLOGICHE**

COMMESSA	LOTTO	FASE	ENTE	TIPO DOC.	CODIFICA DOCUMENTO	PROGR.	REV.	Pag.
RSJ1	02	R	22	SH	AH0001	001	A	15 di 94

FOTO UR 05



AREA ARCHEOLOGICA

DEFINIZIONE	Rinvenimenti sporadici
DESCRIZIONE	Si tratta di pochi frammenti di ceram. Comune e di laterizi
COORDINATE	37°33'44.02"N; 14°41'02.84"E
SUPERFICIE	11000 mq
MISURE	
METEO	Sereno
EPOCA	Età post-medievale (?)
MOTIVAZIONE CRONOLOGICA	Mancano materiali diagnostici datanti
OSSERVAZIONI/INTERPRETAZIONE	I materiali sono forse riferibili al piccolo caseggiato rurale posto a Nord della UR, di cui restano pochi ruderi.
DISTANZA DAL TRACCIATO	85 m
RISCHIO RISPETTO AL TRACCIATO	Alto
SEGNALAZIONE DA BIBLIOGRAFIA	

TABELLA MATERIALI UR05

CLASSI E FORME	ORLI	ANSE	FONDI	PARETI	TOT
Ceramica comune				2	2
VARIA					
Laterizi	Tegole e coppi				4

**SCHEDE DELLE PRESESENZE
ARCHEOLOGICHE**

COMMESSA	LOTTO	FASE	ENTE	TIPO DOC.	CODIFICA DOCUMENTO	PROGR.	REV.	Pag.
RSJ1	02	R	22	SH	AH0001	001	A	16 di 94

UR 06

LOCALIZZAZIONE GEOGRAFICA

PROVINCIA	Enna
COMUNE	Catenanuova
LOCALITÀ	Isola di Niente
TIPO DI SETTORE	Urbano
STRADE DI ACCESSO	Via Palermo

DATI CARTOGRAFICI

I.G.M.	F°269 IV SE
C.T.R.	633010
POSIZIONAMENTO (GPS)	37°33'53.25"N; 14°40'56.77"E

METODOLOGIA DI RICOGNIZIONE

METODO	Sistematico
RICOGNITORI	G.T.; E.T.
OSSERVAZIONI SULLA VISIBILITÀ	
LIMITI TOPOGRAFICI	N: Via Palermo; S: linea ferrata
ESTENSIONE UR	7500 mq
QUOTA MASSIMA	152
QUOTA MINIMA	149
GEOMORFOLOGIA	pianoro
GEOLOGIA	argilloso
TIPO DI VEGETAZIONE E/O COLTURE	Ulivi
GRADO E CONDIZIONI DI VISIBILITA'	Ottima
OSSERVAZIONI	Si tratta di aree risparmiate dalla urbanizzazione
CARTA GEOLOGICA	
IDROLOGIA	Bacino del Dittaino
USO DEL SUOLO	Seminativo
PROGRESSIVO SUL TRACCIATO	PKm 12+500

COMPILATORE

Elisabetta Tramontana

**SCHEDE DELLE PRESESENZE
ARCHEOLOGICHE**

COMMESSA	LOTTO	FASE	ENTE	TIPO DOC.	CODIFICA DOCUMENTO	PROGR.	REV.	Pag.
RSJ1	02	R	22	SH	AH0001	001	A	17 di 94

FOTO UR 06



AREA ARCHEOLOGICA

DEFINIZIONE	Rinvenimenti sporadici
DESCRIZIONE	Si tratta di frammenti fittili sporadici visibili lungo tutti i campi risparmiati dalla urbanizzazione, costituiti però esclusivamente da ceramica comune e laterizi di difficile inquadramento cronologico.
COORDINATE	37°33'53.25"N; 14°40'56.77"E
SUPERFICIE	7500 mq
MISURE	
METEO	Poco nuvoloso
EPOCA	Età post-medievale (?)
MOTIVAZIONE CRONOLOGICA	Mancanza di materiali diagnostici e datanti
OSSERVAZIONI/INTERPRETAZIONE	Tale presenza può essere sintomo di una frequentazione rurale di età post-medievale.
DISTANZA DAL TRACCIATO	0-50 m
RISCHIO RISPETTO AL TRACCIATO	Alto
SEGNALAZIONE DA BIBLIOGRAFIA	PTPR, p. 388, n. 98

**SCHEDE DELLE PRESESENZE
ARCHEOLOGICHE**

COMMESSA	LOTTO	FASE	ENTE	TIPO DOC.	CODIFICA DOCUMENTO	PROGR.	REV.	Pag.
RSJ1	02	R	22	SH	AH0001	001	A	18 di 94

TABELLA MATERIALI UR 06

CLASSI E FORME	ORLI	ANSE	FONDI	PARETI	TOT
Cer. comune		1		1	2
VARIA					
Laterizi/Tegole					6

FOTO REPERTI



**SCHEDE DELLE PRESESENZE
ARCHEOLOGICHE**

COMMESSA	LOTTO	FASE	ENTE	TIPO DOC.	CODIFICA DOCUMENTO	PROGR.	REV.	Pag.
RSJ1	02	R	22	SH	AH0001	001	A	19 di 94

UR 07

LOCALIZZAZIONE GEOGRAFICA

PROVINCIA	Enna
COMUNE	Catenanuova
LOCALITÀ	Isola di Niente
TIPO DI SETTORE	Urbano
STRADE DI ACCESSO	Via Palermo

DATI CARTOGRAFICI

I.G.M.	F°269 IV SE
C.T.R.	633010
POSIZIONAMENTO (GPS)	37°33'57.37"N; 14°40'42.72"E

METODOLOGIA DI RICOGNIZIONE

METODO	Sistematico
RICOGNITORI	G.T.; E.T.
OSSERVAZIONI SULLA VISIBILITÀ	
LIMITI TOPOGRAFICI	N: Via Palermo; S: linea ferrata
ESTENSIONE UR	6500 mq
QUOTA MASSIMA	151
QUOTA MINIMA	149
GEOMORFOLOGIA	pianoro
GEOLOGIA	argilloso
TIPO DI VEGETAZIONE E/O COLTURE	Incolto e ulivi
GRADO E CONDIZIONI DI VISIBILITA'	Medio-bassa
OSSERVAZIONI	Si tratta di aree risparmiate dalla urbanizzazione
CARTA GEOLOGICA	
IDROLOGIA	Bacino del Dittaino
USO DEL SUOLO	Seminativo
PROGRESSIVO SUL TRACCIATO	PKm 12+150

COMPILATORE

Elisabetta Tramontana

**SCHEDE DELLE PRESESENZE
ARCHEOLOGICHE**

COMMESSA	LOTTO	FASE	ENTE	TIPO DOC.	CODIFICA DOCUMENTO	PROGR.	REV.	Pag.
RSJ1	02	R	22	SH	AH0001	001	A	20 di 94

FOTO UR 07



AREA ARCHEOLOGICA

DEFINIZIONE	Rinvenimenti sporadici
DESCRIZIONE	Si tratta di frammenti fittili sporadici visibili lungo tutti i campi risparmiati dalla urbanizzazione, costituiti però esclusivamente da ceramica comune e laterizi di difficile inquadramento cronologico.
COORDINATE	37°33'57.37"N; 14°40'42.72"E
SUPERFICIE	6500 mq
MISURE	
METEO	Poco nuvoloso
EPOCA	Età post-medievale (?)
MOTIVAZIONE CRONOLOGICA	Mancanza di materiali diagnostici e datanti
OSSERVAZIONI/INTERPRETAZIONE	Tale presenza può essere sintomo di una frequentazione rurale di età post-medievale.
DISTANZA DAL TRACCIATO	0-50 m
RISCHIO RISPETTO AL TRACCIATO	Alto
SEGNALAZIONE DA BIBLIOGRAFIA	PTPR, p. 388, n. 98

**SCHEDE DELLE PRESESENZE
ARCHEOLOGICHE**

COMMESSA	LOTTO	FASE	ENTE	TIPO DOC.	CODIFICA DOCUMENTO	PROGR.	REV.	Pag.
RSJ1	02	R	22	SH	AH0001	001	A	21 di 94

TABELLA MATERIALI UR 07

CLASSI E FORME	ORLI	ANSE	FONDI	PARETI	TOT
VARIA					
Laterizi	Tegole e coppi				6

FOTO REPERTI



**SCHEDE DELLE PRESESENZE
ARCHEOLOGICHE**

COMMESSA	LOTTO	FASE	ENTE	TIPO DOC.	CODIFICA DOCUMENTO	PROGR.	REV.	Pag.
RSJ1	02	R	22	SH	AH0001	001	A	22 di 94

UR 08

LOCALIZZAZIONE GEOGRAFICA

PROVINCIA	Enna
COMUNE	Catenanuova
LOCALITÀ	Casello degli Spiriti
TIPO DI SETTORE	Extraurbano
STRADE DI ACCESSO	Via Palermo

DATI CARTOGRAFICI

I.G.M.	F°269 IV SE
C.T.R.	633010
POSIZIONAMENTO (GPS)	37°34'06.31"N; 14°40'36.88"E

METODOLOGIA DI RICOGNIZIONE

METODO	Sistematico
RICOGNITORI	G.T.; E.T.
OSSERVAZIONI SULLA VISIBILITÀ	
LIMITI TOPOGRAFICI	S: Via Palermo
ESTENSIONE UR	7500 mq
QUOTA MASSIMA	152
QUOTA MINIMA	149
GEOMORFOLOGIA	pianoro
GEOLOGIA	argilloso
TIPO DI VEGETAZIONE E/O COLTURE	
GRADO E CONDIZIONI DI VISIBILITA'	Ottima

OSSERVAZIONI

CARTA GEOLOGICA

IDROLOGIA	Bacino del Dittaino
USO DEL SUOLO	Seminativo
PROGRESSIVO SUL TRACCIATO	PKm 12+500

COMPILATORE

Elisabetta Tramontana

**SCHEDE DELLE PRESESENZE
ARCHEOLOGICHE**

COMMESSA	LOTTO	FASE	ENTE	TIPO DOC.	CODIFICA DOCUMENTO	PROGR.	REV.	Pag.
RSJ1	02	R	22	SH	AH0001	001	A	23 di 94

FOTO UR 08



AREA ARCHEOLOGICA

DEFINIZIONE	Rinvenimenti sporadici
DESCRIZIONE	Si tratta di frammenti fittili sporadici visibili lungo tutti i campi risparmiati dalla urbanizzazione, costituiti però esclusivamente da ceramica comune e laterizi di difficile inquadramento cronologico.
COORDINATE	37°34'06.31"N; 14°40'36.88"E
SUPERFICIE	60000 mq
MISURE	
METEO	Poco nuvoloso
EPOCA	Età post-medievale (?)
MOTIVAZIONE CRONOLOGICA	Mancanza di materiali diagnostici e datanti
OSSERVAZIONI/INTERPRETAZIONE	Tale presenza può essere sintomo di una frequentazione rurale di età post-medievale.
DISTANZA DAL TRACCIATO	50-100 m
RISCHIO RISPETTO AL TRACCIATO	Alto
SEGNALAZIONE DA BIBLIOGRAFIA	

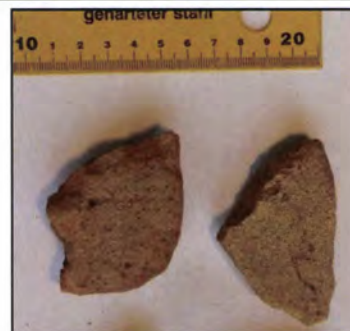
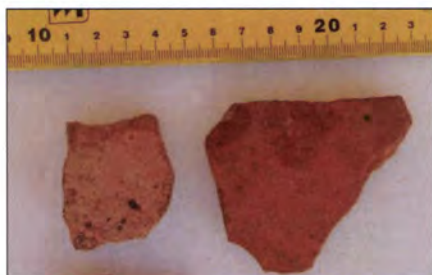
**SCHEDE DELLE PRESESENZE
ARCHEOLOGICHE**

COMMESSA	LOTTO	FASE	ENTE	TIPO DOC.	CODIFICA DOCUMENTO	PROGR.	REV.	Pag.
RSJ1	02	R	22	SH	AH0001	001	A	24 di 94

TABELLA MATERIALI UR 08

CLASSI E FORME	ORLI	ANSE	FONDI	PARETI	TOT
Cer. comune				3	3
VARIA					
Laterizi	Tegole				12

FOTO REPERTI



**SCHEDE DELLE PRESESENZE
ARCHEOLOGICHE**

COMMESSA	LOTTO	FASE	ENTE	TIPO DOC.	CODIFICA DOCUMENTO	PROGR.	REV.	Pag.
RSJ1	02	R	22	SH	AH0001	001	A	25 di 94

UR 09

LOCALIZZAZIONE GEOGRAFICA

PROVINCIA	Enna
COMUNE	Regalbuto
LOCALITÀ	Mass. Zingale/Monte S. Maria
TIPO DI SETTORE	Extraurbano
STRADE DI ACCESSO	Strada interpoderale che fiancheggia la linea ferrata

DATI CARTOGRAFICI

I.G.M.	F°269 IV SE
C.T.R.	633010
POSIZIONAMENTO (GPS)	37°34'28.27"N; 14°39'27.16"E

METODOLOGIA DI RICOGNIZIONE

METODO	Sistematico
RICOGNITORI	G.T.; E.T.
OSSERVAZIONI SULLA VISIBILITÀ	
LIMITI TOPOGRAFICI	N: Masseria Zingale; E: Monte S. Maria; S. : linea ferrata
ESTENSIONE UR	9000 mq
QUOTA MASSIMA	158
QUOTA MINIMA	153
GEOMORFOLOGIA	Pianura
GEOLOGIA	Argilloso
TIPO DI VEGETAZIONE E/O COLTURE	
GRADO E CONDIZIONI DI VISIBILITA'	Medio-alta / ottima

OSSERVAZIONI

CARTA GEOLOGICA

IDROLOGIA	Bacino del Dittaino
USO DEL SUOLO	seminativo
PROGRESSIVO SUL TRACCIATO	PKm 10+050

COMPILATORE

Elisabetta Tramontana

**SCHEDE DELLE PRESESENZE
ARCHEOLOGICHE**

COMMESSA	LOTTO	FASE	ENTE	TIPO DOC.	CODIFICA DOCUMENTO	PROGR.	REV.	Pag.
RSJ1	02	R	22	SH	AH0001	001	A	26 di 94

FOTO UR 09



AREA ARCHEOLOGICA

DEFINIZIONE	Rinvenimenti sporadici
DESCRIZIONE	Si tratta di frammenti di ceramica comune e soprattutto di laterizi
COORDINATE	37°34'28.27"N; 14°39'27.16"E
SUPERFICIE	9000 mq
MISURE	
METEO	Sereno
EPOCA	Età tardoantica/medievale
MOTIVAZIONE CRONOLOGICA	Materiali
OSSERVAZIONI/INTERPRETAZIONE	
DISTANZA DAL TRACCIATO	75 m
RISCHIO RISPETTO AL TRACCIATO	Alto
SEGNALAZIONE DA BIBLIOGRAFIA	

**SCHEDE DELLE PRESESENZE
ARCHEOLOGICHE**

COMMESSA	LOTTO	FASE	ENTE	TIPO DOC.	CODIFICA DOCUMENTO	PROGR.	REV.	Pag.
RSJ1	02	R	22	SH	AH0001	001	A	27 di 94

TABELLA MATERIALI UR 09

CLASSI E FORME	ORLI	ANSE	FONDI	PARETI	TOT
Anfora				1	1
Cer. comune				2	2
VARIA					
Laterizi Tegole					4

FOTO REPERTI



**SCHEDE DELLE PRESESENZE
ARCHEOLOGICHE**

COMMESSA	LOTTO	FASE	ENTE	TIPO DOC.	CODIFICA DOCUMENTO	PROGR.	REV.	Pag.
RSJ1	02	R	22	SH	AH0001	001	A	28 di 94

UR 10

LOCALIZZAZIONE GEOGRAFICA

PROVINCIA	Enna
COMUNE	Regalbuto
LOCALITÀ	Mass. Zingale
TIPO DI SETTORE	Extraurbano
STRADE DI ACCESSO	Strada interpoderale che fiancheggia la linea ferrata

DATI CARTOGRAFICI

I.G.M.	F°269 IV SE
C.T.R.	632040
POSIZIONAMENTO (GPS)	37°34'28.27"N; 14°39'27.16"E

METODOLOGIA DI RICOGNIZIONE

METODO	Sistematico
RICOGNITORI	G.T.; E.T.
OSSERVAZIONI SULLA VISIBILITÀ	
LIMITI TOPOGRAFICI	E: vallone di displuvio; S. : linea ferrata
ESTENSIONE UR	ì12000 mq
QUOTA MASSIMA	154
QUOTA MINIMA	153
GEOMORFOLOGIA	Pianura
GEOLOGIA	Argilloso
TIPO DI VEGETAZIONE E/O COLTURE	
GRADO E CONDIZIONI DI VISIBILITA'	Ottima

OSSERVAZIONI

CARTA GEOLOGICA

IDROLOGIA	Bacino del Dittaino
USO DEL SUOLO	seminativo
PROGRESSIVO SUL TRACCIATO	PKm 9+850

COMPILATORE

Elisabetta Tramontana

**SCHEDE DELLE PRESESENZE
ARCHEOLOGICHE**

COMMESSA	LOTTO	FASE	ENTE	TIPO DOC.	CODIFICA DOCUMENTO	PROGR.	REV.	Pag.
RSJ1	02	R	22	SH	AH0001	001	A	29 di 94

FOTO UR 10



AREA ARCHEOLOGICA

DEFINIZIONE	Area di frammenti fittili
DESCRIZIONE	Area di dispersione di frammenti fittili abbastanza ampia disposta su una lieve sopraelevazione ad Ovest di un valloncetto di displuvio e contenente, oltre a un buon quantitativo di laterizi, anche frammenti pertinenti a ceramica comune, ceramica da fuoco e anfore. Si segnala un frammento di parete di ceramica comune con decorazione a rotella ad imitazione della sigillata e un frammento di ceramica con schiarimento superficiale con decorazione a pettine. Lo stato di conservazione è mediocre per le notevoli tracce di dilavamento.
COORDINATE	37°34'28.27"N; 14°39'27.16"E
SUPERFICIE	2000 mq ca.
MISURE	
METEO	Poco nuvoloso

**SCHEDE DELLE PRESESENZE
ARCHEOLOGICHE**

COMMESSA	LOTTO	FASE	ENTE	TIPO DOC.	CODIFICA DOCUMENTO	PROGR.	REV.	Pag.
RSJ1	02	R	22	SH	AH0001	001	A	30 di 94

EPOCA	Età tardoantica/medievale
MOTIVAZIONE CRONOLOGICA	I materiali sembrano inquadrarsi prevalentemente tra il IV - VI sec. d.C. fino anche al pieno medioevo (laterizi, ceramica schiarita)
OSSERVAZIONI/INTERPRETAZIONE	
DISTANZA DAL TRACCIATO	0-50 m
RISCHIO RISPETTO AL TRACCIATO	Alto
SEGNALAZIONE DA BIBLIOGRAFIA	

TABELLA MATERIALI UR 10

CLASSI E FORME	ORLI	ANSE	FONDI	PARETI	TOT
Ceramica comune		5	1	3	9
Anfora				2	2
Cer. Da fuoco		2			2
Ceramica a superficie schiarita				1	1
Ceramica comune (imitaz. Sigillata)				1	1
VARIA					
Laterizi	Tegole				18

FOTO REPERTI



**SCHEDE DELLE PRESESENZE
ARCHEOLOGICHE**

COMMESSA	LOTTO	FASE	ENTE	TIPO DOC.	CODIFICA DOCUMENTO	PROGR.	REV.	Pag.
RSJ1	02	R	22	SH	AH0001	001	A	31 di 94

UR 11

LOCALIZZAZIONE GEOGRAFICA

PROVINCIA	Enna
COMUNE	Regalbuto
LOCALITÀ	Mass. Zingale
TIPO DI SETTORE	Extraurbano
STRADE DI ACCESSO	Strada interpodereale che fiancheggia la linea ferrata

DATI CARTOGRAFICI

I.G.M.	F°269 IV SE
C.T.R.	632040
POSIZIONAMENTO (GPS)	37°34'28.95"N; 14°39'11.55"E

METODOLOGIA DI RICOGNIZIONE

METODO	Sistematico
RICOGNITORI	G.T.; E.T.
OSSERVAZIONI SULLA VISIBILITÀ	
LIMITI TOPOGRAFICI	S: linea ferrata
ESTENSIONE UR	3000 mq
QUOTA MASSIMA	161
QUOTA MINIMA	
GEOMORFOLOGIA	Pianura
GEOLOGIA	Argilloso
TIPO DI VEGETAZIONE E/O COLTURE	
GRADO E CONDIZIONI DI VISIBILITÀ	Ottima

OSSERVAZIONI

CARTA GEOLOGICA

IDROLOGIA	Bacino del Dittaino
USO DEL SUOLO	seminativo
PROGRESSIVO SUL TRACCIATO	PKm 9+750

COMPILATORE

Elisabetta Tramontana

**SCHEDE DELLE PRESESENZE
ARCHEOLOGICHE**

COMMESSA	LOTTO	FASE	ENTE	TIPO DOC.	CODIFICA DOCUMENTO	PROGR.	REV.	Pag.
RSJ1	02	R	22	SH	AH0001	001	A	32 di 94

FOTO UR 11



AREA ARCHEOLOGICA

DEFINIZIONE	Rinvenimenti sporadici
DESCRIZIONE	Si tratta di frammenti di ceramica comune, ceramica da fuoco con invetriatura interna (post-medievale) e, soprattutto, di laterizi, poco diagnostici e concentrati nelle vicinanze dei ruderi di un piccolo caseggiato rurale.
COORDINATE	37°34'28.27"N; 14°39'27.16"E
SUPERFICIE	2000 mq
MISURE	
METEO	Sereno
EPOCA	Età post-medievale
MOTIVAZIONE CRONOLOGICA	Materiali non datanti
OSSERVAZIONI/INTERPRETAZIONE	
DISTANZA DAL TRACCIATO	0-50 m
RISCHIO RISPETTO AL TRACCIATO	Alto
SEGNALAZIONE DA BIBLIOGRAFIA	

**SCHEDE DELLE PRESELENZE
ARCHEOLOGICHE**

COMMESSA	LOTTO	FASE	ENTE	TIPO DOC.	CODIFICA DOCUMENTO	PROGR.	REV.	Pag.
RSJ1	02	R	22	SH	AH0001	001	A	33 di 94

TABELLA MATERIALI UR 11

CLASSI E FORME	ORLI	ANSE	FONDI	PARETI	TOT
Ceramica comune			2	7	9
Anfora				1	1
Cer. da fuoco invetriata	2				2
Grandi contenitori da derrate				1	1
VARIA					
Laterizi	Tegole e coppi				7

FOTO REPERTI



**SCHEDE DELLE PRESESENZE
ARCHEOLOGICHE**

COMMESSA	LOTTO	FASE	ENTE	TIPO DOC.	CODIFICA DOCUMENTO	PROGR.	REV.	Pag.
RSJ1	02	R	22	SH	AH0001	001	A	34 di 94

UR 12

LOCALIZZAZIONE GEOGRAFICA

PROVINCIA	Enna
COMUNE	Regalbuto
LOCALITÀ	Mass. Randazzo
TIPO DI SETTORE	Extraurbano
STRADE DI ACCESSO	Strada interpoderale che fiancheggia la linea ferrata

DATI CARTOGRAFICI

I.G.M.	F°269 IV SE
C.T.R.	632040
POSIZIONAMENTO (GPS)	37°34'29.65"N; 14°38'54.63"E

METODOLOGIA DI RICOGNIZIONE

METODO	Sistematico
RICOGNITORI	G.T.; E.T.
OSSERVAZIONI SULLA VISIBILITÀ	
LIMITI TOPOGRAFICI	S: linea ferrata; E: fosso PKm 9+413; N: Masseria Randazzo
ESTENSIONE UR	5000 mq
QUOTA MASSIMA	162
QUOTA MINIMA	156
GEOMORFOLOGIA	Pianura
GEOLOGIA	Argilloso
TIPO DI VEGETAZIONE E/O COLTURE	
GRADO E CONDIZIONI DI VISIBILITA'	Ottima

OSSERVAZIONI

CARTA GEOLOGICA

IDROLOGIA	Bacino del Dittaino
USO DEL SUOLO	seminativo
PROGRESSIVO SUL TRACCIATO	PKm 9+280

COMPILATORE

Elisabetta Tramontana

**SCHEDE DELLE PRESESENZE
ARCHEOLOGICHE**

COMMESSA	LOTTO	FASE	ENTE	TIPO DOC.	CODIFICA DOCUMENTO	PROGR.	REV.	Pag.
RSJ1	02	R	22	SH	AH0001	001	A	35 di 94

FOTO UR 12



AREA ARCHEOLOGICA

DEFINIZIONE	Rinvenimenti sporadici
DESCRIZIONE	Si tratta di frammenti di ceramica comune tra cui si distingue l'orlo di una fiaschetta, di un piatto in maiolica di XVIII-XIX sec., di anse pertinenti a brocche di ceramica schiarita (post-medievale) e di laterizi poco diagnostici.
COORDINATE	37°34'29.65"N; 14°38'54.63"E
SUPERFICIE	5000 mq
MISURE	
METEO	Nuvoloso
EPOCA	Età post-medievale (?)
MOTIVAZIONE CRONOLOGICA	I reperti farebbero propendere per una datazione in età post-medievale
OSSERVAZIONI/INTERPRETAZIONE	
DISTANZA DAL TRACCIATO	0-50 m
RISCHIO RISPETTO AL TRACCIATO	Alto
SEGNALAZIONE DA BIBLIOGRAFIA	

**SCHEDE DELLE PRESESENZE
ARCHEOLOGICHE**

COMMESSA	LOTTO	FASE	ENTE	TIPO DOC.	CODIFICA DOCUMENTO	PROGR.	REV.	Pag.
RSJ1	02	R	22	SH	AH0001	001	A	36 di 94

TABELLA MATERIALI UR 12

CLASSI E FORME	ORLI	ANSE	FONDI	PARETI	TOT
Cer. comune	1		1		2
Cer. smaltata				1	1
Ceramica a superficie schiarita		3			3
Maiolica	2				2
VARIA					
Laterizi	Mattoni				1
	Tegole				3

FOTO REPERTI



**SCHEDE DELLE PRESESENZE
ARCHEOLOGICHE**

COMMESSA	LOTTO	FASE	ENTE	TIPO DOC.	CODIFICA DOCUMENTO	PROGR.	REV.	Pag.
RSJ1	02	R	22	SH	AH0001	001	A	37 di 94

UR 13

LOCALIZZAZIONE GEOGRAFICA

PROVINCIA	Enna
COMUNE	Regalbuto
LOCALITÀ	Mass. Zito
TIPO DI SETTORE	Extraurbano
STRADE DI ACCESSO	Strada interpodereale che fiancheggia la linea ferrata

DATI CARTOGRAFICI

I.G.M.	F°269 IV SE
C.T.R.	632040
POSIZIONAMENTO (GPS)	37°34'27.20"N; 14°38'47.51"E

METODOLOGIA DI RICOGNIZIONE

METODO	Sistematico
RICOGNITORI	G.T.; E.T.
OSSERVAZIONI SULLA VISIBILITÀ	
LIMITI TOPOGRAFICI	N: linea ferrata; E: fosso PKm 9+413;
ESTENSIONE UR	60000 mq
QUOTA MASSIMA	155
QUOTA MINIMA	152
GEOMORFOLOGIA	Pianura
GEOLOGIA	Argilloso
TIPO DI VEGETAZIONE E/O COLTURE	
GRADO E CONDIZIONI DI VISIBILITÀ	Ottima

OSSERVAZIONI

CARTA GEOLOGICA

IDROLOGIA	Bacino del Dittaino
USO DEL SUOLO	seminativo
PROGRESSIVO SUL TRACCIATO	PKm 9+100

COMPILATORE

Elisabetta Tramontana

**SCHEDE DELLE PRESESENZE
ARCHEOLOGICHE**

COMMESSA	LOTTO	FASE	ENTE	TIPO DOC.	CODIFICA DOCUMENTO	PROGR.	REV.	Pag.
RSJ1	02	R	22	SH	AH0001	001	A	38 di 94

FOTO UR 13



AREA ARCHEOLOGICA

DEFINIZIONE	Rinvenimenti sporadici
DESCRIZIONE	Si tratta di pochi frammenti fittili, soprattutto tegole e coppi con impasto semi-depurato, probabilmente di età post-medievale. Sul terreno si notano chiazze biancastre, con presenza di pietrame ma non di aree di frammentazione.
COORDINATE	37°34'27.20"N; 14°38'47.51"E
SUPERFICIE	60000 mq
MISURE	
METEO	Sereno
EPOCA	Età medievale e post-medievale (?)
MOTIVAZIONE CRONOLOGICA	I reperti, comunque poco diagnostici, farebbero propendere per una datazione in età medievale e post-medievale
OSSERVAZIONI/INTERPRETAZIONE	
DISTANZA DAL TRACCIATO	85 m
RISCHIO RISPETTO AL TRACCIATO	Alto
SEGNALAZIONE DA BIBLIOGRAFIA	

**SCHEDE DELLE PRESESENZE
ARCHEOLOGICHE**

COMMESSA	LOTTO	FASE	ENTE	TIPO DOC.	CODIFICA DOCUMENTO	PROGR.	REV.	Pag.
RSJ1	02	R	22	SH	AH0001	001	A	39 di 94

TABELLA MATERIALI UR 13

CLASSI E FORME	ORLI	ANSE	FONDI	PARETI	TOT
Anfora				1	
Cer. comune		1			
Grandi contenitori da derrate				1	
VARIA					
Laterizi	Tegole e coppi				7

FOTO REPERTI



**SCHEDE DELLE PRESESENZE
ARCHEOLOGICHE**

COMMESSA	LOTTO	FASE	ENTE	TIPO DOC.	CODIFICA DOCUMENTO	PROGR.	REV.	Pag.
RSJ1	02	R	22	SH	AH0001	001	A	40 di 94

UR 14

LOCALIZZAZIONE GEOGRAFICA

PROVINCIA	Enna
COMUNE	Regalbuto
LOCALITÀ	Mass. Zito
TIPO DI SETTORE	Extraurbano
STRADE DI ACCESSO	Strada interpodereale che fiancheggia la linea ferrata

DATI CARTOGRAFICI

I.G.M.	F°269 IV SE
C.T.R.	632040
POSIZIONAMENTO (GPS)	37°34'28.66"N; 14°38'39.32"E

METODOLOGIA DI RICOGNIZIONE

METODO	Sistematico
RICOGNITORI	G.T.; E.T.
OSSERVAZIONI SULLA VISIBILITÀ	
LIMITI TOPOGRAFICI	N: linea ferrata;
ESTENSIONE UR	40000 mq
QUOTA MASSIMA	157
QUOTA MINIMA	155
GEOMORFOLOGIA	Pianura
GEOLOGIA	Argilloso
TIPO DI VEGETAZIONE E/O COLTURE	
GRADO E CONDIZIONI DI VISIBILITA'	Ottima

OSSERVAZIONI

CARTA GEOLOGICA

IDROLOGIA	Bacino del Dittaino
USO DEL SUOLO	seminativo
PROGRESSIVO SUL TRACCIATO	PKm 8+950

COMPILATORE

Elisabetta Tramontana

**SCHEDE DELLE PRESESENZE
ARCHEOLOGICHE**

COMMESSA	LOTTO	FASE	ENTE	TIPO DOC.	CODIFICA DOCUMENTO	PROGR.	REV.	Pag.
RSJ1	02	R	22	SH	AH0001	001	A	41 di 94

FOTO UR 14



AREA ARCHEOLOGICA

DEFINIZIONE	Area di frammenti fittili
DESCRIZIONE	<p>Si tratta di una vasta area di dispersione di frammenti fittili con una discreta densità di reperti, spesso molto dilavati.</p> <p>Oltre ad un notevole quantitativo di forme di ceramica comune (catini, brocche, olle, piatti-coperchio ecc.), sono attestate anche fr. Di anfore e framm. di ceramica da fuoco.</p> <p>Da rilevare la presenza di un beccuccio di lucerna e di un coppo con bollo [...VI].</p> <p>Significativa l'incidenza di sigillate, sia di produzione italica che di produzione africana (di tipo A, soprattutto) con forme inquadrabili tra II e IV sec. d. C.</p>
COORDINATE	37°34'28.66"N; 14°38'39.32"E
SUPERFICIE	2400 mq
MISURE	
METEO	Sereno
EPOCA	Età romana (I a.C.-IV d.C.)
MOTIVAZIONE CRONOLOGICA	Reperti datanti
OSSERVAZIONI/INTERPRETAZIONE	
DISTANZA DAL TRACCIATO	0-50 m
RISCHIO RISPETTO AL TRACCIATO	Alto
SEGNALAZIONE DA BIBLIOGRAFIA	

**SCHEDE DELLE PRESESENZE
ARCHEOLOGICHE**

COMMESSA	LOTTO	FASE	ENTE	TIPO DOC.	CODIFICA DOCUMENTO	PROGR.	REV.	Pag.
RSJ1	02	R	22	SH	AH0001	001	A	42 di 94

TABELLA MATERIALI UR 14

CLASSI E FORME	ORLI	ANSE	FONDI	PARETI	TOT
Anfora		11			11
Cer. comune	4	3	2	32	41
Cer. Da fuoco	1	2		1	4
Sigillata italica	1			2	3
Sigillata africana	2		1	2	5
VARIA					
Laterizi	Tegole				8
	Coppi (uno con bollo)				3
Lucerne	Fr. Di beccuccio				1

FOTO REPERTI



**SCHEDE DELLE PRESESENZE
ARCHEOLOGICHE**

COMMESSA	LOTTO	FASE	ENTE	TIPO DOC.	CODIFICA DOCUMENTO	PROGR.	REV.	Pag.
RSJ1	02	R	22	SH	AH0001	001	A	43 di 94

UR 15

LOCALIZZAZIONE GEOGRAFICA

PROVINCIA	Enna
COMUNE	Regalbuto
LOCALITÀ	Mass. Zito
TIPO DI SETTORE	Extraurbano
STRADE DI ACCESSO	Strada interpoderale che fiancheggia la linea ferrata

DATI CARTOGRAFICI

I.G.M.	F°269 IV SE
C.T.R.	632040
POSIZIONAMENTO (GPS)	37°34'28.02"N; 14°38'34.60"E

METODOLOGIA DI RICOGNIZIONE

METODO	Sistematico
RICOGNITORI	G.T.; E.T.
OSSERVAZIONI SULLA VISIBILITÀ	
LIMITI TOPOGRAFICI	N: linea ferrata; O: cavalcaferrovia
ESTENSIONE UR	10000 mq
QUOTA MASSIMA	157
QUOTA MINIMA	156
GEOMORFOLOGIA	Pianura
GEOLOGIA	Argilloso
TIPO DI VEGETAZIONE E/O COLTURE	
GRADO E CONDIZIONI DI VISIBILITA'	Ottima

OSSERVAZIONI

CARTA GEOLOGICA

IDROLOGIA	Bacino del Dittaino
USO DEL SUOLO	seminativo
PROGRESSIVO SUL TRACCIATO	PKm 8+800

COMPILATORE

Elisabetta Tramontana

**SCHEDE DELLE PRESESENZE
ARCHEOLOGICHE**

COMMESSA	LOTTO	FASE	ENTE	TIPO DOC.	CODIFICA DOCUMENTO	PROGR.	REV.	Pag.
RSJ1	02	R	22	SH	AH0001	001	A	44 di 94

FOTO UR 15



AREA ARCHEOLOGICA

DEFINIZIONE	Rinvenimenti sporadici
DESCRIZIONE	Vicino ad un vallone di dispiuvio a SE di Masseria Zito si rinvencono fr. di ceramica comune e laterizi non facilmente inquadrabili cronologicamente. Si rinviene anche una scheggia in selce con tracce di ritocco.
COORDINATE	37°34'28.02"N; 14°38'34.60"E
SUPERFICIE	10000 mq
MISURE	
METEO	Sereno
EPOCA	Età non precisabile (preistorica, romana, post-medievale?)
MOTIVAZIONE CRONOLOGICA	Reperti non diagnostici
OSSERVAZIONI/INTERPRETAZIONE	Parte di questi reperti saranno sicuramente riferibili al vicino sito romano (vd. PA 14 e 16) di Masseria Zito, ma sono fortemente dilavati.
DISTANZA DAL TRACCIATO	0-50 m
RISCHIO RISPETTO AL TRACCIATO	Alto
SEGNALAZIONE DA BIBLIOGRAFIA	

**SCHEDE DELLE PRESESENZE
ARCHEOLOGICHE**

COMMESSA	LOTTO	FASE	ENTE	TIPO DOC.	CODIFICA DOCUMENTO	PROGR.	REV.	Pag.
RSJ1	02	R	22	SH	AH0001	001	A	45 di 94

TABELLA MATERIALI UR 15

CLASSI E FORME	ORLI	ANSE	FONDI	PARETI	TOT
Anfora		1			1
Cer. comune		1	1	5	7
Cer. Da fuoco invetriata				1	1
VARIA					
Laterizi	Tegole e coppi				10
Reperti litici	Strumento in selce (?)				1

FOTO REPERTI



**SCHEDE DELLE PRESESENZE
ARCHEOLOGICHE**

COMMESSA	LOTTO	FASE	ENTE	TIPO DOC.	CODIFICA DOCUMENTO	PROGR.	REV.	Pag.
RSJ1	02	R	22	SH	AH0001	001	A	46 di 94

UR 16

LOCALIZZAZIONE GEOGRAFICA

PROVINCIA	Enna
COMUNE	Regalbuto
LOCALITÀ	Mass. Zito
TIPO DI SETTORE	Extraurbano
STRADE DI ACCESSO	Strada interpodereale che fiancheggia la linea ferrata

DATI CARTOGRAFICI

I.G.M.	F°269 IV SE
C.T.R.	632040
POSIZIONAMENTO (GPS)	37°34'31.96"N; 14°38'38.73"E

METODOLOGIA DI RICOGNIZIONE

METODO	Sistematico
RICOGNITORI	G.T.; E.T.
OSSERVAZIONI SULLA VISIBILITÀ	
LIMITI TOPOGRAFICI	S: linea ferrata; O: Masseria Zito
ESTENSIONE UR	25000 mq
QUOTA MASSIMA	166
QUOTA MINIMA	158
GEOMORFOLOGIA	Basso versante collinare
GEOLOGIA	Argilloso
TIPO DI VEGETAZIONE E/O COLTURE	
GRADO E CONDIZIONI DI VISIBILITA'	Ottima
OSSERVAZIONI	
CARTA GEOLOGICA	
IDROLOGIA	Bacino del Dittaino
USO DEL SUOLO	seminativo
PROGRESSIVO SUL TRACCIATO	PKm 8+950

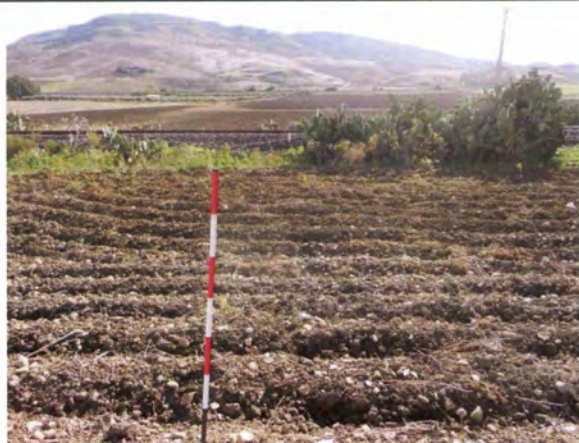
COMPILATORE

Elisabetta Tramontana

**SCHEDE DELLE PRESESENZE
ARCHEOLOGICHE**

COMMESSA	LOTTO	FASE	ENTE	TIPO DOC.	CODIFICA DOCUMENTO	PROGR.	REV.	Pag.
RSJ1	02	R	22	SH	AH0001	001	A	47 di 94

FOTO UR 16



AREA ARCHEOLOGICA

DEFINIZIONE

Area di frammenti fittili

DESCRIZIONE

Si tratta di una vasta area di concentrazione di frammenti fittili con una alta densità di reperti, immediatamente a Nord dell'attuale linea ferrata in corrispondenza di un sottopasso. L'area è ben definibile nella sua estensione, nonostante le recenti arature.

Oltre ad un notevole quantitativo di forme di ceramica comune (catini, brocche, olle, ecc.), sono attestate anche frr. Di anfore e di ceramica da fuoco.

Da rilevare la presenza di un peso da telaio e di un frammento a vernice nera di età ellenistico-romana.

Significativa l'altissima incidenza di sigillate, soprattutto di di

**SCHEDE DELLE PRESESENZE
ARCHEOLOGICHE**

COMMESSA	LOTTO	FASE	ENTE	TIPO DOC.	CODIFICA DOCUMENTO	PROGR.	REV.	Pag.
RSJ1	02	R	22	SH	AH0001	001	A	48 di 94

	produzione africana (di tipo A e C soprattutto) con forme di medio e tardo impero. Si riscontra anche un quantitativo minore di sigillate di produzione italica e tardo-italica e qualche frammento di ceramica da fuoco di produzione africana.
COORDINATE	37°34'31.96"N; 14°38'38.73"E
SUPERFICIE	8250 mq
MISURE	110 x 75 m
METEO	Sereno
EPOCA	Età romana (III a.C.-IV d.C.)
MOTIVAZIONE CRONOLOGICA	Reperti datanti
OSSERVAZIONI/INTERPRETAZIONE	Si è in presenza di un insediamento rurale complesso attivo certamente per tutta l'età romana
DISTANZA DAL TRACCIATO	0-85 m
RISCHIO RISPETTO AL TRACCIATO	Alto
SEGNALAZIONE DA BIBLIOGRAFIA	

**SCHEDE DELLE PRESESENZE
ARCHEOLOGICHE**

COMMESSA	LOTTO	FASE	ENTE	TIPO DOC.	CODIFICA DOCUMENTO	PROGR.	REV.	Pag.
RSJ1	02	R	22	SH	AH0001	001	A	49 di 94

TABELLA MATERIALI UR 16

CLASSI E FORME	ORLI	ANSE	FONDI	PARETI	TOT
Anfora	1	5	1		7
Cer. comune	4	4	3	15	26
Cer. Da fuoco	2	1	3		6
Grandi contenitori da derrate			1	2	3
Ceramica da fuoco africana				2	2
Sigillata africana	10		2	13	25
Sigillata italica	2		1	5	8
Ceramica a vernice nera				1	1
VARIA					
Laterizi	Tegole e coppi				5
	Mattoni				1
Peso da telaio					1
Non id.					1

FOTO REPERTI UR 16



**SCHEDE DELLE PRESESENZE
ARCHEOLOGICHE**

COMMESSA	LOTTO	FASE	ENTE	TIPO DOC.	CODIFICA DOCUMENTO	PROGR.	REV.	Pag.
RSJ1	02	R	22	SH	AH0001	001	A	50 di 94



**SCHEDE DELLE PRESESENZE
ARCHEOLOGICHE**

COMMESSA	LOTTO	FASE	ENTE	TIPO DOC.	CODIFICA DOCUMENTO	PROGR.	REV.	Pag.
RSJ1	02	R	22	SH	AH0001	001	A	51 di 94

UR 17

LOCALIZZAZIONE GEOGRAFICA

PROVINCIA	Enna
COMUNE	Regalbuto
LOCALITÀ	Mass. Timpone
TIPO DI SETTORE	Extraurbano
STRADE DI ACCESSO	Strada interpodereale che fiancheggia la linea ferrata

DATI CARTOGRAFICI

I.G.M.	F°269 IV SE
C.T.R.	632040
POSIZIONAMENTO (GPS)	37°34'20.26"N; 14°37'49.67"E

METODOLOGIA DI RICOGNIZIONE

METODO	Sistematico
RICOGNITORI	G.T.; E.T.
OSSERVAZIONI SULLA VISIBILITÀ	
LIMITI TOPOGRAFICI	S: linea ferrata; E: Masseria Zito; O. Fosso Sciaguana
ESTENSIONE UR	30000 mq
QUOTA MASSIMA	175
QUOTA MINIMA	166
GEOMORFOLOGIA	Pianura
GEOLOGIA	Argilloso
TIPO DI VEGETAZIONE E/O COLTURE	
GRADO E CONDIZIONI DI VISIBILITÀ	Medio-bassa
OSSERVAZIONI	
CARTA GEOLOGICA	
IDROLOGIA	Bacino del Dittaino
USO DEL SUOLO	seminativo
PROGRESSIVO SUL TRACCIATO	PKm 7+600

COMPILATORE

Elisabetta Tramontana

**SCHEDE DELLE PRESESENZE
ARCHEOLOGICHE**

COMMESSA	LOTTO	FASE	ENTE	TIPO DOC.	CODIFICA DOCUMENTO	PROGR.	REV.	Pag.
RSJ1	02	R	22	SH	AH0001	001	A	52 di 94

FOTO UR 17



AREA ARCHEOLOGICA

DEFINIZIONE	Rinvenimenti sporadici
DESCRIZIONE	A valle di Masseria Timpone a monte del Casello lungo la linea ferrata si rinengono pochissimi fr. di laterizi e qualche frammento di ceramica smaltata di età postmedievale.
COORDINATE	37°34'20.26"N; 14°37'49.67"E
SUPERFICIE	30000 mq
MISURE	
METEO	Sereno
EPOCA	Età non precisabile (post-medievale?)
MOTIVAZIONE CRONOLOGICA	Reperti non diagnostici
OSSERVAZIONI/INTERPRETAZIONE	
DISTANZA DAL TRACCIATO	0-50 m
RISCHIO RISPETTO AL TRACCIATO	Alto
SEGNALAZIONE DA BIBLIOGRAFIA	

**SCHEDE DELLE PRESESENZE
ARCHEOLOGICHE**

COMMESSA	LOTTO	FASE	ENTE	TIPO DOC.	CODIFICA DOCUMENTO	PROGR.	REV.	Pag.
RSJ1	02	R	22	SH	AH0001	001	A	53 di 94

TABELLA MATERIALI UR 17

CLASSI E FORME	ORLI	ANSE	FONDI	PARETI	TOT
Cer. comune				1	
Ceramica smaltata				2	2
VARIA					
Laterizi	Tegole e coppi				5

FOTO REPERTI



**SCHEDE DELLE PRESESENZE
ARCHEOLOGICHE**

COMMESSA	LOTTO	FASE	ENTE	TIPO DOC.	CODIFICA DOCUMENTO	PROGR.	REV.	Pag.
RSJ1	02	R	22	SH	AH0001	001	A	54 di 94

UR 18

LOCALIZZAZIONE GEOGRAFICA

PROVINCIA	Enna
COMUNE	Agira
LOCALITÀ	Mass. Colombrita
TIPO DI SETTORE	Extraurbano
STRADE DI ACCESSO	Strada interpoderale che fiancheggia la linea ferrata

DATI CARTOGRAFICI

I.G.M.	F°269 IV SE
C.T.R.	632040
POSIZIONAMENTO (GPS)	37°34'01.74"N; 14°36'36.33"E

METODOLOGIA DI RICOGNIZIONE

METODO	Sistematico
RICOGNITORI	G.T.; E.T.
OSSERVAZIONI SULLA VISIBILITÀ	
LIMITI TOPOGRAFICI	N: linea ferrata e Casello; O. Stradella per Masseria Colombrita
ESTENSIONE UR	35000 mq
QUOTA MASSIMA	173
QUOTA MINIMA	172
GEOMORFOLOGIA	Pianura
GEOLOGIA	Argilloso
TIPO DI VEGETAZIONE E/O COLTURE	
GRADO E CONDIZIONI DI VISIBILITA'	Ottima
OSSERVAZIONI	
CARTA GEOLOGICA	
IDROLOGIA	Bacino del Dittaino
USO DEL SUOLO	seminativo
PROGRESSIVO SUL TRACCIATO	PKm 7+600

COMPILATORE

Elisabetta Tramontana

**SCHEDE DELLE PRESESENZE
ARCHEOLOGICHE**

COMMESSA	LOTTO	FASE	ENTE	TIPO DOC.	CODIFICA DOCUMENTO	PROGR.	REV.	Pag.
RSJ1	02	R	22	SH	AH0001	001	A	55 di 94

FOTO UR 18



AREA ARCHEOLOGICA

DEFINIZIONE	Rinvenimenti sporadici
DESCRIZIONE	Nei dintorni del Casello lungo la linea ferrata si rinvencono pochissimi fr. di laterizi e qualche frammento di ceramica comune e smaltata non diagnostico.
COORDINATE	37°34'01.74"N; 14°36'36.33"E
SUPERFICIE	35000 mq
MISURE	
METEO	Nuvoloso
EPOCA	Età non precisabile (post-medievale?)
MOTIVAZIONE CRONOLOGICA	Reperti non diagnostici
OSSERVAZIONI/INTERPRETAZIONE	
DISTANZA DAL TRACCIATO	0-50 m
RISCHIO RISPETTO AL TRACCIATO	Alto
SEGNALAZIONE DA BIBLIOGRAFIA	

**SCHEDE DELLE PRESESENZE
ARCHEOLOGICHE**

COMMESSA	LOTTO	FASE	ENTE	TIPO DOC.	CODIFICA DOCUMENTO	PROGR.	REV.	Pag.
RSJ1	02	R	22	SH	AH0001	001	A	56 di 94

TABELLA MATERIALI UR 18

CLASSI E FORME	ORLI	ANSE	FONDI	PARETI	TOT
Cer. comune				3	
Maiolica				1	
VARIA					
Laterizi	Tegole				6
	Mattoni				2

FOTO REPERTI



**SCHEDE DELLE PRESESENZE
ARCHEOLOGICHE**

COMMESSA	LOTTO	FASE	ENTE	TIPO DOC.	CODIFICA DOCUMENTO	PROGR.	REV.	Pag.
RSJ1	02	R	22	SH	AH0001	001	A	57 di 94

UR 19

LOCALIZZAZIONE GEOGRAFICA

PROVINCIA	Enna
COMUNE	Agira
LOCALITÀ	Mass. La Ministra
TIPO DI SETTORE	Extraurbano
STRADE DI ACCESSO	Strada interpodereale che fiancheggia la linea ferrata

DATI CARTOGRAFICI

I.G.M.	F°269 IV SE
C.T.R.	632040
POSIZIONAMENTO (GPS)	37°33'36-54"N; 14°36'08.83"E

METODOLOGIA DI RICOGNIZIONE

METODO	Sistematico
RICOGNITORI	G.T.; E.T.
OSSERVAZIONI SULLA VISIBILITÀ	
LIMITI TOPOGRAFICI	N: linea ferrata ; O. : fosso di displuvio; S: Dittaino
ESTENSIONE UR	20000 mq
QUOTA MASSIMA	176
QUOTA MINIMA	175
GEOMORFOLOGIA	Pianura
GEOLOGIA	Argilloso
TIPO DI VEGETAZIONE E/O COLTURE	
GRADO E CONDIZIONI DI VISIBILITA'	Ottima

OSSERVAZIONI

CARTA GEOLOGICA

IDROLOGIA	Bacino del Dittaino
USO DEL SUOLO	seminativo
PROGRESSIVO SUL TRACCIATO	PKm 4+850

COMPILATORE

Elisabetta Tramontana

**SCHEDE DELLE PRESEZENZE
ARCHEOLOGICHE**

COMMESSA	LOTTO	FASE	ENTE	TIPO DOC.	CODIFICA DOCUMENTO	PROGR.	REV.	Pag.
RSJ1	02	R	22	SH	AH0001	001	A	58 di 94

FOTO UR 19



AREA ARCHEOLOGICA

DEFINIZIONE	Rinvenimenti sporadici
DESCRIZIONE	Nei dintorni della Masseria si rinengono frr. di laterizi e qualche frammento di ceramica comune, maiolica e schiarita.
COORDINATE	37°33'36-54"N; 14°36'08.83"E
SUPERFICIE	20000 mq
MISURE	
METEO	Nuvoloso
EPOCA	Età tardoantica-medievale
MOTIVAZIONE CRONOLOGICA	Materiali
OSSERVAZIONI/INTERPRETAZIONE	
DISTANZA DAL TRACCIATO	0-50 m
RISCHIO RISPETTO AL TRACCIATO	Alto
SEGNALAZIONE DA BIBLIOGRAFIA	

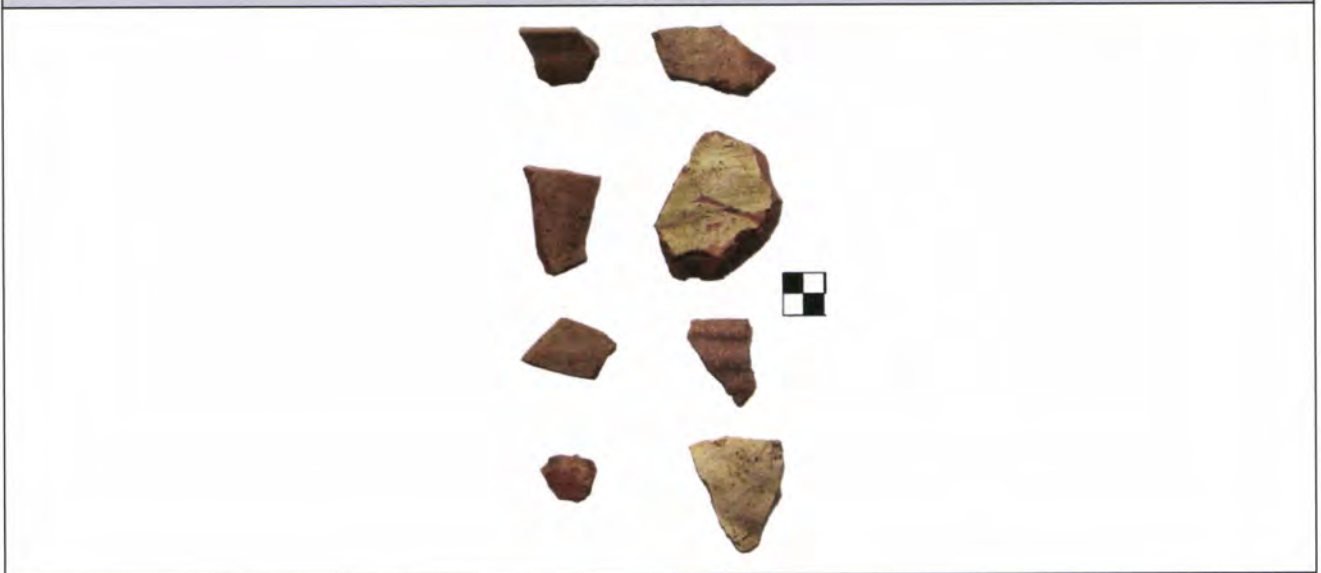
**SCHEDE DELLE PRESESENZE
ARCHEOLOGICHE**

COMMESSA	LOTTO	FASE	ENTE	TIPO DOC.	CODIFICA DOCUMENTO	PROGR.	REV.	Pag.
RSJ1	02	R	22	SH	AH0001	001	A	59 di 94

TABELLA MATERIALI UR 19

CLASSI E FORME	ORLI	ANSE	FONDI	PARETI	TOT
Cer. comune	1			2	3
Cer. schiarita				2	2
Maiolica				1	1
VARIA					
Laterizi	Tegole e coppi				5

FOTO REPERTI



**SCHEDE DELLE PRESESENZE
ARCHEOLOGICHE**

COMMESSA	LOTTO	FASE	ENTE	TIPO DOC.	CODIFICA DOCUMENTO	PROGR.	REV.	Pag.
RSJ1	02	R	22	SH	AH0001	001	A	60 di 94

UR 20

LOCALIZZAZIONE GEOGRAFICA

PROVINCIA	Enna
COMUNE	Agira
LOCALITÀ	Mass. Giunta
TIPO DI SETTORE	Extraurbano
STRADE DI ACCESSO	Strada interpoderale che collega Stazione di Libertinia con Masseria Saglimbetra

DATI CARTOGRAFICI

I.G.M.	F°269 IV SE
C.T.R.	632040
POSIZIONAMENTO (GPS)	37°33'00.47"N; 14°35'02.09"E

METODOLOGIA DI RICOGNIZIONE

METODO	Sistematico
RICOGNITORI	G.T.; E.T.
OSSERVAZIONI SULLA VISIBILITÀ	
LIMITI TOPOGRAFICI	N: Autostrada ; S: Dittaino
ESTENSIONE UR	85000 mq
QUOTA MASSIMA	188
QUOTA MINIMA	183
GEOMORFOLOGIA	Pianura
GEOLOGIA	Argilloso
TIPO DI VEGETAZIONE E/O COLTURE	
GRADO E CONDIZIONI DI VISIBILITA'	Ottima

OSSERVAZIONI

CARTA GEOLOGICA

IDROLOGIA	Bacino del Dittaino
USO DEL SUOLO	seminativo
PROGRESSIVO SUL TRACCIATO	PKm 2+750

COMPILATORE

Elisabetta Tramontana

**SCHEDE DELLE PRESESENZE
ARCHEOLOGICHE**

COMMESSA	LOTTO	FASE	ENTE	TIPO DOC.	CODIFICA DOCUMENTO	PROGR.	REV.	Pag.
RSJ1	02	R	22	SH	AH0001	001	A	61 di 94

FOTO UR 20



AREA ARCHEOLOGICA

DEFINIZIONE	Rinvenimenti sporadici
DESCRIZIONE	Nei dintorni dei ruderi della Masseria Giunta e lungo l'autostrada in coincidenza del punto in cui il tracciato ferroviario scavalcherà l'autostrada si rinvennero fr. di laterizi, alcuni vacuolato, e qualche frammento di ceramica comune e di invetriata.
COORDINATE	37°33'36-54"N; 14°36'08.83"E
SUPERFICIE	85000 mq
MISURE	
METEO	Nuvoloso
EPOCA	Età tardoantica-medievale
MOTIVAZIONE CRONOLOGICA	Reperti
OSSERVAZIONI/INTERPRETAZIONE	
DISTANZA DAL TRACCIATO	0-50 m
RISCHIO RISPETTO AL TRACCIATO	Alto
SEGNALAZIONE DA BIBLIOGRAFIA	

**SCHEDE DELLE PRESESENZE
ARCHEOLOGICHE**

COMMESSA	LOTTO	FASE	ENTE	TIPO DOC.	CODIFICA DOCUMENTO	PROGR.	REV.	Pag.
RSJ1	02	R	22	SH	AH0001	001	A	62 di 94

TABELLA MATERIALI UR 20

CLASSI E FORME	ORLI	ANSE	FONDI	PARETI	TOT
Ceramica acroma					
Anfora				1	1
Cer. comune				2	2
Cer. invetriata				1	1
VARIA					
Laterizi	Tegole				4

FOTO REPERTI



**SCHEDE DELLE PRESESENZE
ARCHEOLOGICHE**

COMMESSA	LOTTO	FASE	ENTE	TIPO DOC.	CODIFICA DOCUMENTO	PROGR.	REV.	Pag.
RSJ1	02	R	22	SH	AH0001	001	A	63 di 94

UR 21

LOCALIZZAZIONE GEOGRAFICA

PROVINCIA	Catania
COMUNE	Ramacca
LOCALITÀ	C.da Salvatore/Svinc. Libertinia
TIPO DI SETTORE	Extraurbano
STRADE DI ACCESSO	SS 192

DATI CARTOGRAFICI

I.G.M.	F°269 IV SO
C.T.R.	632070
POSIZIONAMENTO (GPS)	37°32'32.44"N; 14°34'24.90"

METODOLOGIA DI RICOGNIZIONE

METODO	Sistematico
RICOGNITORI	G.T.; E.T.
OSSERVAZIONI SULLA VISIBILITÀ	
LIMITI TOPOGRAFICI	N: Dittaino; S. linea ferrata
ESTENSIONE UR	20500 mq
QUOTA MASSIMA	204
QUOTA MINIMA	199
GEOMORFOLOGIA	Terrazzo alluvionale
GEOLOGIA	Argilloso
TIPO DI VEGETAZIONE E/O COLTURE	Ulivi, eucalipti
GRADO E CONDIZIONI DI VISIBILITA'	Medio-alto

OSSERVAZIONI

CARTA GEOLOGICA

IDROLOGIA	Bacino del Dittaino
USO DEL SUOLO	Uliveto
PROGRESSIVO SUL TRACCIATO	PKm 1+450

COMPILATORE

Elisabetta Tramontana

**SCHEDE DELLE PRESESENZE
ARCHEOLOGICHE**

COMMESSA	LOTTO	FASE	ENTE	TIPO DOC.	CODIFICA DOCUMENTO	PROGR.	REV.	Pag.
RSJ1	02	R	22	SH	AH0001	001	A	64 di 94

FOTO UR 21



AREA ARCHEOLOGICA

DEFINIZIONE	Rinvenimenti sporadici
DESCRIZIONE	Su un terrazzo alluvionale prominente da Sud sul dittaino, oggi intercettato dalla trincea della ferrovia si rinvencono frammenti di laterizi, ceramica comune e ceramica schiarita.
COORDINATE	37°32'32.44"N; 14°34'24.90"
SUPERFICIE	20500 mq
MISURE	
METEO	Sereno
EPOCA	Età tardoantica-medievale
MOTIVAZIONE CRONOLOGICA	Reperti
OSSERVAZIONI/INTERPRETAZIONE	
DISTANZA DAL TRACCIATO	0-50 m
RISCHIO RISPETTO AL TRACCIATO	Alto
SEGNALAZIONE DA BIBLIOGRAFIA	

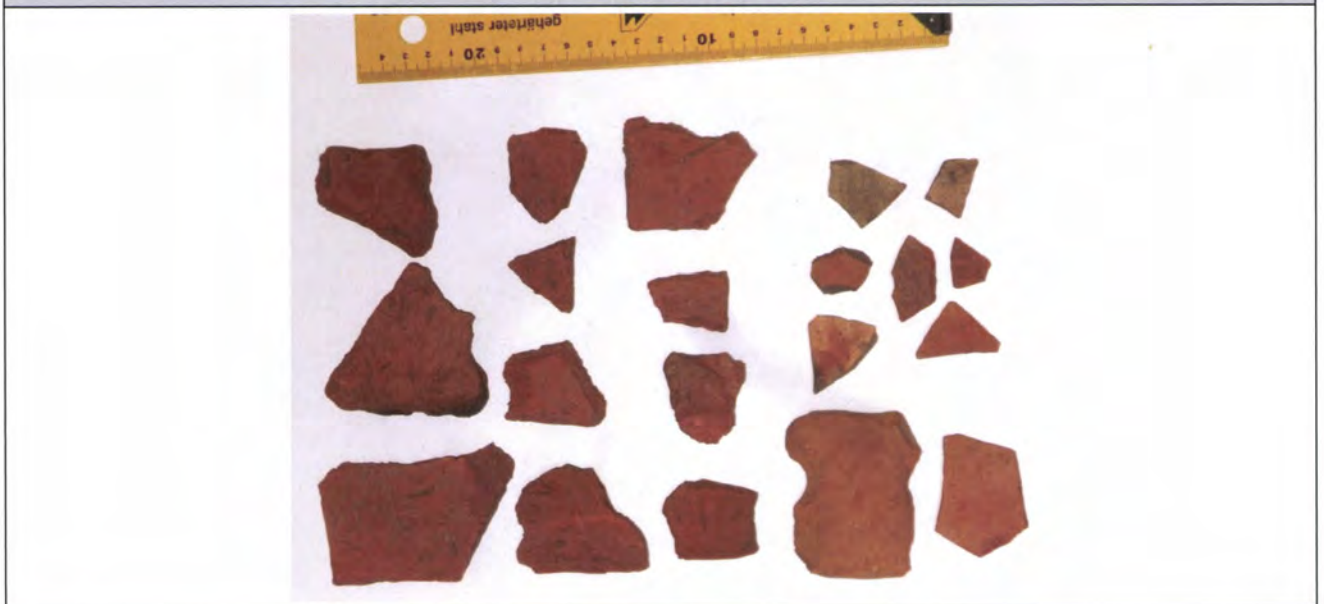
**SCHEDE DELLE PRESESENZE
ARCHEOLOGICHE**

COMMESSA	LOTTO	FASE	ENTE	TIPO DOC.	CODIFICA DOCUMENTO	PROGR.	REV.	Pag.
RSJ1	02	R	22	SH	AH0001	001	A	65 di 94

TABELLA MATERIALI UR 21

CLASSI E FORME	ORLI	ANSE	FONDI	PARETI	TOT
Cer. comune		1		5	
Ceramica a superficie schiarita		1		2	
VARIA					
Laterizi	Tegole e coppi				11

FOTO REPERTI UR 21



**SCHEDE DELLE PRESESENZE
ARCHEOLOGICHE**

COMMESSA	LOTTO	FASE	ENTE	TIPO DOC.	CODIFICA DOCUMENTO	PROGR.	REV.	Pag.
RSJ1	02	R	22	SH	AH0001	001	A	66 di 94

UR 22

LOCALIZZAZIONE GEOGRAFICA

PROVINCIA	Catania
COMUNE	Ramacca
LOCALITÀ	C.da Salvatore/Svinc. Libertinia
TIPO DI SETTORE	Extraurbano
STRADE DI ACCESSO	SS 192

DATI CARTOGRAFICI

I.G.M.	F°269 IV SO
C.T.R.	632070
POSIZIONAMENTO (GPS)	37°32'27.81"N; 14°34'26.72"

METODOLOGIA DI RICOGNIZIONE

METODO	Sistematico
RICOGNITORI	G.T.; E.T.
OSSERVAZIONI SULLA VISIBILITÀ	
LIMITI TOPOGRAFICI	N: linea ferrata
ESTENSIONE UR	35000 mq
QUOTA MASSIMA	209
QUOTA MINIMA	203
GEOMORFOLOGIA	Pianoro di terrazzo alluvionale
GEOLOGIA	Argilloso
TIPO DI VEGETAZIONE E/O COLTURE	
GRADO E CONDIZIONI DI VISIBILITA'	Ottimo
OSSERVAZIONI	
CARTA GEOLOGICA	
IDROLOGIA	Bacino del Dittaino
USO DEL SUOLO	Seminativo
PROGRESSIVO SUL TRACCIATO	PKm 1+350

COMPILATORE

Elisabetta Tramontana

**SCHEDE DELLE PRESESENZE
ARCHEOLOGICHE**

COMMESSA	LOTTO	FASE	ENTE	TIPO DOC.	CODIFICA DOCUMENTO	PROGR.	REV.	Pag.
RSJ1	02	R	22	SH	AH0001	001	A	67 di 94

FOTO UR 22



AREA ARCHEOLOGICA

DEFINIZIONE	Area di frammenti fittili
DESCRIZIONE	Sulla parte più alta del pianoro, lungo il confine tra le due proprietà, l'uno lasciata incolta e l'altra appena arata (che ha anche subito un abbassamento di quota della superficie del terreno) si registra un'area di dispersione di frammenti fittili concentrati soprattutto con una media densità nei pressi della sezione del terreno- Si tratta soprattutto di laterizi (tegole e coppi) vacuolati e della stessa tipologia, oltre ai consueti frammenti di ceramica comune e di ceramica schiarita medievale.
COORDINATE	37°32'27.81"N; 14°34'26.72"
SUPERFICIE	1500 mq
MISURE	
METEO	Sereno
EPOCA	Età tardoantica-medievale
MOTIVAZIONE CRONOLOGICA	Reperti
OSSERVAZIONI/INTERPRETAZIONE	
DISTANZA DAL TRACCIATO	130 m
RISCHIO RISPETTO AL TRACCIATO	Alto
SEGNALAZIONE DA BIBLIOGRAFIA	

**SCHEDE DELLE PRESESENZE
ARCHEOLOGICHE**

COMMESSA	LOTTO	FASE	ENTE	TIPO DOC.	CODIFICA DOCUMENTO	PROGR.	REV.	Pag.
RSJ1	02	R	22	SH	AH0001	001	A	68 di 94

TABELLA MATERIALI UR 22

CLASSI E FORME	ORLI	ANSE	FONDI	PARETI	TOT
Cer. comune		2		3	5
Cer. D'impasto				2	2
Ceramica a superficie schiarita			1	10 (una decor.)	11
VARIA					
Laterizi	Tegole e coppi				12
	Mattoni				1

FOTO REPERTI UR 22



**SCHEDE DELLE PRESESENZE
ARCHEOLOGICHE**

COMMESSA	LOTTO	FASE	ENTE	TIPO DOC.	CODIFICA DOCUMENTO	PROGR.	REV.	Pag.
RSJ1	02	R	22	SH	AH0001	001	A	69 di 94

UR 23

LOCALIZZAZIONE GEOGRAFICA

PROVINCIA	Catania
COMUNE	Ramacca
LOCALITÀ	C.da Salvatore/Svinc. Libertinia
TIPO DI SETTORE	Extraurbano
STRADE DI ACCESSO	SS 192

DATI CARTOGRAFICI

I.G.M.	F°269 IV SO
C.T.R.	632070
POSIZIONAMENTO (GPS)	37°32'25.77"N; 14°34'18.99"

METODOLOGIA DI RICOGNIZIONE

METODO	Sistematico
RICOGNITORI	G.T.; E.T.
OSSERVAZIONI SULLA VISIBILITÀ	
LIMITI TOPOGRAFICI	N: linea ferrata
ESTENSIONE UR	20000 mq
QUOTA MASSIMA	209
QUOTA MINIMA	208
GEOMORFOLOGIA	Pianoro e pendio di terrazzo alluvionale
GEOLOGIA	Argilloso
TIPO DI VEGETAZIONE E/O COLTURE	Incolto
GRADO E CONDIZIONI DI VISIBILITA'	Medio-alto

OSSERVAZIONI

CARTA GEOLOGICA

IDROLOGIA	Bacino del Dittaino
USO DEL SUOLO	Seminativo
PROGRESSIVO SUL TRACCIATO	PKm 1+230

COMPILATORE

Elisabetta Tramontana

**SCHEDE DELLE PRESESENZE
ARCHEOLOGICHE**

COMMESSA	LOTTO	FASE	ENTE	TIPO DOC.	CODIFICA DOCUMENTO	PROGR.	REV.	Pag.
RSJ1	02	R	22	SH	AH0001	001	A	70 di 94

FOTO UR 23



AREA ARCHEOLOGICA

DEFINIZIONE	Rinvenimenti sporadici
DESCRIZIONE	Sul pianoro dominante verso la valle lungo il confine tra due proprietà sono stati rinvenuti sporadicamente frr. Di laterizi, e di ceramica, tra cui un orlo di sigillata di produzione africana tardoromana.
COORDINATE	37°32'25.77"N; 14°34'18.99"
SUPERFICIE	20000 mq
MISURE	
METEO	Sereno
EPOCA	Età romana/tardoantica
MOTIVAZIONE CRONOLOGICA	Reperti
OSSERVAZIONI/INTERPRETAZIONE	
DISTANZA DAL TRACCIATO	0-50 m
RISCHIO RISPETTO AL TRACCIATO	Alto
SEGNALAZIONE DA BIBLIOGRAFIA	

**SCHEDE DELLE PRESESENZE
ARCHEOLOGICHE**

COMMESSA	LOTTO	FASE	ENTE	TIPO DOC.	CODIFICA DOCUMENTO	PROGR.	REV.	Pag.
RSJ1	02	R	22	SH	AH0001	001	A	71 di 94

TABELLA MATERIALI UR 23

CLASSI E FORME	ORLI	ANSE	FONDI	PARETI	TOT
Cer. comune				2	2
Cer. Da fuoco	1				1
Ceramica a superficie schiarita	1				1
Sigillata	1				1
VARIA					
Laterizi	Tegole e coppi				6

FOTO REPERTI UR 23



**SCHEDE DELLE PRESESENZE
ARCHEOLOGICHE**

COMMESSA	LOTTO	FASE	ENTE	TIPO DOC.	CODIFICA DOCUMENTO	PROGR.	REV.	Pag.
RSJ1	02	R	22	SH	AH0001	001	A	72 di 94

UR 24

LOCALIZZAZIONE GEOGRAFICA

PROVINCIA	Catania
COMUNE	Ramacca
LOCALITÀ	C.da Salvatore
TIPO DI SETTORE	Extraurbano
STRADE DI ACCESSO	SS 192

DATI CARTOGRAFICI

I.G.M.	F°269 IV SO
C.T.R.	632070
POSIZIONAMENTO (GPS)	37°32'14.64"N; 14°33'46.02"

METODOLOGIA DI RICOGNIZIONE

METODO	Sistematico
RICOGNITORI	G.T.; E.T.
OSSERVAZIONI SULLA VISIBILITÀ	
LIMITI TOPOGRAFICI	N: linea ferrata; S: SS. 192
ESTENSIONE UR	35000 mq
QUOTA MASSIMA	214
QUOTA MINIMA	212
GEOMORFOLOGIA	Pianoro in leggera sopraelevazione
GEOLOGIA	Argilloso
TIPO DI VEGETAZIONE E/O COLTURE	
GRADO E CONDIZIONI DI VISIBILITA'	Ottimo
OSSERVAZIONI	
CARTA GEOLOGICA	
IDROLOGIA	Bacino del Dittaino
USO DEL SUOLO	Seminativo
PROGRESSIVO SUL TRACCIATO	PKm 0+450

COMPILATORE

Elisabetta Tramontana

**SCHEDE DELLE PRESESENZE
ARCHEOLOGICHE**

COMMESSA	LOTTO	FASE	ENTE	TIPO DOC.	CODIFICA DOCUMENTO	PROGR.	REV.	Pag.
RSJ1	02	R	22	SH	AH0001	001	A	73 di 94

FOTO UR 24



AREA ARCHEOLOGICA

DEFINIZIONE	Rinvenimenti sporadici
DESCRIZIONE	Su una leggera sopraelevazione poco prima della pianura alluvionale, a 50 m ca. dai binari, si registra una piccola area di frammenti fittili caratterizzati da ceramica d'impasto preistorica e da nuclei e strumenti in selce.
COORDINATE	37°32'14.64"N; 14°33'46.02"
SUPERFICIE	1500 mq
MISURE	
METEO	Sereno
EPOCA	Età preistorica
MOTIVAZIONE CRONOLOGICA	Reperti
OSSERVAZIONI/INTERPRETAZIONE	I frammenti di ceramica d'impasto in pessimo stato di conservazione consentono di ipotizzare dall'impasto e dall'ingobbio una probabile attribuzione alla Tarda età del rame (facies di Malpasso-S. Ippolito?)
DISTANZA DAL TRACCIATO	0-50 m
RISCHIO RISPETTO AL TRACCIATO	Alto
SEGNALAZIONE DA BIBLIOGRAFIA	

**SCHEDE DELLE PRESESENZE
ARCHEOLOGICHE**

COMMESSA	LOTTO	FASE	ENTE	TIPO DOC.	CODIFICA DOCUMENTO	PROGR.	REV.	Pag.
RSJ1	02	R	22	SH	AH0001	001	A	74 di 94

TABELLA MATERIALI UR 24

CLASSI E FORME	ORLI	ANSE	FONDI	PARETI	TOT
Cer. D'impasto	2			7	9
VARIA					
Reperti litici	Strumenti in selce				1
	Nuclei, schegge in selce				3

FOTO REPERTI UR 24



**SCHEDE DELLE PRESESENZE
ARCHEOLOGICHE**

COMMESSA	LOTTO	FASE	ENTE	TIPO DOC.	CODIFICA DOCUMENTO	PROGR.	REV.	Pag.
RSJ1	02	R	22	SH	AH0001	001	A	75 di 94

UR 25

LOCALIZZAZIONE GEOGRAFICA

PROVINCIA	Catania
COMUNE	Ramacca
LOCALITÀ	C.da Salvatore
TIPO DI SETTORE	Extraurbano
STRADE DI ACCESSO	SS 192

DATI CARTOGRAFICI

I.G.M.	F°269 IV SO
C.T.R.	632070
POSIZIONAMENTO (GPS)	37°32'11.09"N; 14°33'37.99"

METODOLOGIA DI RICOGNIZIONE

METODO	Sistematico
RICOGNITORI	G.T.; E.T.
OSSERVAZIONI SULLA VISIBILITÀ	
LIMITI TOPOGRAFICI	S: SS. 192; N: linea ferrata
ESTENSIONE UR	50000 mq
QUOTA MASSIMA	216
QUOTA MINIMA	206
GEOMORFOLOGIA	Pianura
GEOLOGIA	Argilloso
TIPO DI VEGETAZIONE E/O COLTURE	
GRADO E CONDIZIONI DI VISIBILITÀ	Ottimo

OSSERVAZIONI

CARTA GEOLOGICA

IDROLOGIA	Bacino del Dittaino
USO DEL SUOLO	Seminativo
PROGRESSIVO SUL TRACCIATO	PKm 0+300

COMPILATORE

Elisabetta Tramontana

**SCHEDE DELLE PRESESENZE
ARCHEOLOGICHE**

COMMESSA	LOTTO	FASE	ENTE	TIPO DOC.	CODIFICA DOCUMENTO	PROGR.	REV.	Pag.
RSJ1	02	R	22	SH	AH0001	001	A	76 di 94

FOTO UR 25



AREA ARCHEOLOGICA

DEFINIZIONE	Rinvenimenti sporadici
DESCRIZIONE	All'inizio della pianura alluvionale poco prima della linea ferrata si rinvencono alcuni frammenti di laterizi e di ceramica smaltata, assolutamente poco diagnostici.
COORDINATE	37°32'11.09"N; 14°33'37.99"
SUPERFICIE	20500 mq
MISURE	
METEO	Sereno
EPOCA	Età imprecisata (post-medievale?)
MOTIVAZIONE CRONOLOGICA	Reperti non diagnostici
OSSERVAZIONI/INTERPRETAZIONE	
DISTANZA DAL TRACCIATO	100 m
RISCHIO RISPETTO AL TRACCIATO	Alto
SEGNALAZIONE DA BIBLIOGRAFIA	

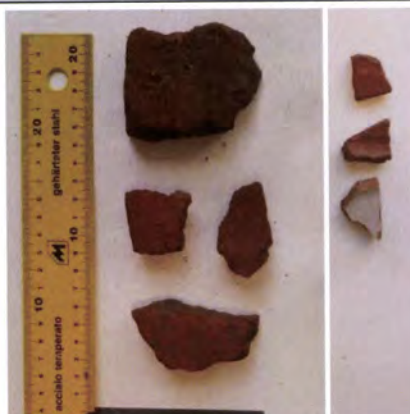
**SCHEDE DELLE PRESESENZE
ARCHEOLOGICHE**

COMMESSA	LOTTO	FASE	ENTE	TIPO DOC.	CODIFICA DOCUMENTO	PROGR.	REV.	Pag.
RSJ1	02	R	22	SH	AH0001	001	A	77 di 94

TABELLA MATERIALI UR 25

CLASSI E FORME	ORLI	ANSE	FONDI	PARETI	TOT
Maiolica				3	3
VARIA					
Laterizi	Tegole				3
	Mattoni				1

FOTO REPERTI UR 25



**SCHEDE DELLE PRESESENZE
ARCHEOLOGICHE**

COMMESSA	LOTTO	FASE	ENTE	TIPO DOC.	CODIFICA DOCUMENTO	PROGR.	REV.	Pag.
RSJ1	02	R	22	SH	AH0001	001	A	78 di 94

PA 100

LOCALIZZAZIONE GEOGRAFICA

PROVINCIA	Enna
COMUNE	Centuripe
LOCALITÀ	Contrada Cuba Muglia
TIPO DI SETTORE	Extraurbano
STRADE DI ACCESSO	Immediatamente a sud della S.S. 192; lungo la strada d'accesso alla masseria. A pochi chilometri dal centro urbano di Catenanuova, su un piccolo poggio che si affaccia sulla moderna rete stradale e sulla linea ferroviaria.

DATI CARTOGRAFICI

I.G.M.	F°269 IV SE
C.T.R.	633010/633050
POSIZIONAMENTO (GPS)	37°33'22.5"N, 14°42'28.8"E

METODOLOGIA DI RICOGNIZIONE

METODO	Sistematico
QUOTA MASSIMA	153.2 m
QUOTA MINIMA	129.3 m
GEOMORFOLOGIA	Collina
GEOLOGIA	Argilloso
TIPO DI VEGETAZIONE E/O COLTURE	Incolto
GRADO E CONDIZIONI DI VISIBILITA'	Medio-alta
OSSERVAZIONI	
IDROLOGIA	Bacini idrici artificiali
USO DEL SUOLO	Seminativo

COMPILATORE

Elisabetta Tramontana

**SCHEDE DELLE PRESESENZE
ARCHEOLOGICHE**

COMMESSA	LOTTO	FASE	ENTE	TIPO DOC.	CODIFICA DOCUMENTO	PROGR.	REV.	Pag.
RSJ1	02	R	22	SH	AH0001	001	A	79 di 94

FOTO PA 100



AREA ARCHEOLOGICA

DEFINIZIONE

Insediamiento rurale di età romana (aree di frammenti fittili e tombe). Insediamiento (aree di frammenti fittili) di età preistorica.

DESCRIZIONE

Due tombe a tumulo scavate nel terreno con un'imboccatura costituita da una sorta di trilita realizzato con grandi lastroni scistososi, il resto realizzato in blocchetti ricavati nello stesso materiale, di un tipo finora non documentato a Centuripe.

L'area di rinvenimento dei frammenti ceramici, che circonda la attuale masseria, appare come un'area di frequentazione apparentemente priva di strutture fatta eccezione per un lacerto di probabile struttura muraria, sulle pendici est della masseria, realizzata in pietrame (1x2x1m).

Nel corso di recenti ricognizioni effettuate si sono rinvenute numerose aree ad alte concentrazioni di materiale fittile e litico, soprattutto nella zona del pendio della collina.

Il frammento più antico è una piccola porzione di parete decorata con motivo a tremolo impresso con una conchiglia, riconducibile alla fase di Stentinello, del Neolitico medio (V mill. a.C.).

Alcuni frammenti ad impasto con superficie esterna stuccata in rosso rientrano, poi, nell'orizzonte cronologico tra il tardo Eneolitico siciliano di Malpasso e l'inizio del Bronzo Antico (fine IV-III mill. a.C.). Allo stesso arco cronologico appartengono con ogni probabilità gli strumenti litici.

**SCHEDE DELLE PRESESENZE
ARCHEOLOGICHE**

COMMESSA	LOTTO	FASE	ENTE	TIPO DOC.	CODIFICA DOCUMENTO	PROGR.	REV.	Pag.
RSJ1	02	R	22	SH	AH0001	001	A	80 di 94

Il periodo greco tardo-ellenistico (IV-II sec. a.C.) è attestato da frammenti di ceramica a vernice nera di produz. coloniale e da un frammento di Campana C. Tra i materiali datanti e diagnostici si segnalano, infine, un frammento di scodella invetriata di XII/XIII secolo e vari frammenti di ceramica sigillata, tra cui si riconoscono produzioni orientali e soprattutto africane (un frammento presenta un motivo decorativo impresso a cerchielli concentrici radiati). Sono abbondanti anche i frammenti di laterizi, tra cui si segnalano un mattone di epoca romana e vari frammenti di tegole e coppi di età romana e medievale.

COORDINATE	37°33'22.5"N, 14°42'28.8"E
SUPERFICIE	Mq 75.000 c. a
MISURE	
EPOCA	Tombe: età imperiale Insediamento: età neolitica, età eneolitica, età del Bronzo Antico, età romana, età medievale/post-medievale.
MOTIVAZIONE CRONOLOGICA	Reperti archeologici; tecnica di costruzione.
OSSERVAZIONI/INTERPRETAZIONE	Sepulture; insediamento.
DISTANZA DAL TRACCIATO	KM 1,1
RISCHIO RISPETTO AL TRACCIATO	MEDIO-ALTO
SEGNALAZIONE DA BIBLIOGRAFIA	BIONDI 2010, pp. 79-91. n° 63 nel PTPR, sottosistema insediativo, siti archeologici.

FOTO REPERTI PA 100



**SCHEDE DELLE PRESESENZE
ARCHEOLOGICHE**

COMMESSA	LOTTO	FASE	ENTE	TIPO DOC.	CODIFICA DOCUMENTO	PROGR.	REV.	Pag.
RSJ1	02	R	22	SH	AH0001	001	A	81 di 94



**SCHEDE DELLE PRESESENZE
ARCHEOLOGICHE**

COMMESSA	LOTTO	FASE	ENTE	TIPO DOC.	CODIFICA DOCUMENTO	PROGR.	REV.	Pag.
RSJ1	02	R	22	SH	AH0001	001	A	82 di 94

PA 101

LOCALIZZAZIONE GEOGRAFICA

PROVINCIA	Enna
COMUNE	Catenanuova
LOCALITÀ	Isola di Niente
TIPO DI SETTORE	Urbano
STRADE DI ACCESSO	Via Palermo

DATI CARTOGRAFICI

I.G.M.	F°269 IV SE
C.T.R.	633010
POSIZIONAMENTO (GPS)	37°33'57.37"N; 14°40'42.72"E

METODOLOGIA DI RICOGNIZIONE

METODO	
QUOTA MASSIMA	154 m
QUOTA MINIMA	150 m
GEOMORFOLOGIA	Pianoro collinare
GEOLOGIA	Argilloso
TIPO DI VEGETAZIONE E/O COLTURE	Ulivi, orti
GRADO E CONDIZIONI DI VISIBILITA'	Medio-bassa
OSSERVAZIONI	
IDROLOGIA	
USO DEL SUOLO	Seminativo+Edificato

COMPILATORE

Elisabetta Tramontana

**SCHEDE DELLE PRESESENZE
ARCHEOLOGICHE**

COMMESSA	LOTTO	FASE	ENTE	TIPO DOC.	CODIFICA DOCUMENTO	PROGR.	REV.	Pag.
RSJ1	02	R	22	SH	AH0001	001	A	83 di 94

FOTO PA 101



AREA ARCHEOLOGICA

DEFINIZIONE	Segnalazione. Rinvenimento sporadico (?)
DESCRIZIONE	Segnalazione di natura e cronologia imprecisata, probabilmente pertinente a frammenti fittili, pervenuta in Soprintendenza oltre vent'anni fa. Non ci sono attualmente evidenze sul terreno, anche per la urbanizzazione dell'area.
COORDINATE	37°33'57.37"N; 14°40'42.72"E
SUPERFICIE	
MISURE	
EPOCA	Età imprecisata.
MOTIVAZIONE CRONOLOGICA	
OSSERVAZIONI/INTERPRETAZIONE	La ricognizione effettuata non ha sortito alcun risultato di rilievo per chiarire la cronologia del sito antico.
DISTANZA DAL TRACCIATO	0-150
RISCHIO RISPETTO AL TRACCIATO	ALTO
SEGNALAZIONE DA BIBLIOGRAFIA	PTPR, p. 388, n. 98

**SCHEDE DELLE PRESESENZE
ARCHEOLOGICHE**

COMMESSA	LOTTO	FASE	ENTE	TIPO DOC.	CODIFICA DOCUMENTO	PROGR.	REV.	Pag.
RSJ1	02	R	22	SH	AH0001	001	A	84 di 94

PA 102

LOCALIZZAZIONE GEOGRAFICA

PROVINCIA	Enna
COMUNE	Catenanuova
LOCALITÀ	C.da Buzzone
TIPO DI SETTORE	Extraurbano
STRADE DI ACCESSO	Via Palermo

DATI CARTOGRAFICI

I.G.M.	F°269 IV SE
C.T.R.	633010
POSIZIONAMENTO (GPS)	37°33'48.00"N; 14°40'38.59"E

METODOLOGIA DI RICOGNIZIONE

METODO	
QUOTA MASSIMA	150 m
QUOTA MINIMA	146 m
GEOMORFOLOGIA	Pianura alluvionale
GEOLOGIA	Argilloso
TIPO DI VEGETAZIONE E/O COLTURE	incolto
GRADO E CONDIZIONI DI VISIBILITA'	Medio-basso
OSSERVAZIONI	La presenza di un grande bacino idrico ha certamente compromesso le eventuali attestazioni antiche

IDROLOGIA

USO DEL SUOLO

COMPILATORE

Elisabetta Tramontana

**SCHEDE DELLE PRESELENZE
ARCHEOLOGICHE**

COMMESSA	LOTTO	FASE	ENTE	TIPO DOC.	CODIFICA DOCUMENTO	PROGR.	REV.	Pag.
RSJ1	02	R	22	SH	AH0001	001	A	85 di 94

FOTO UR



AREA ARCHEOLOGICA

DEFINIZIONE	Rinvenimenti sporadici; "Centro abitato" ?
DESCRIZIONE	Dall'area sono segnalati resti, di natura imprecisata, relativi al periodo romano, che si ipotizzano pertinenti ad un piccolo centro abitato. Nessuna evidenza riscontrata. Sull'area sono stati realizzati un impianto di depurazione delle acque reflue ed un bacino artificiale.
COORDINATE	37°33'48.00"N; 14°40'38.59"E
SUPERFICIE	n.d.
MISURE	
EPOCA	Età romana.
MOTIVAZIONE CRONOLOGICA	
OSSERVAZIONI/INTERPRETAZIONE	Probabile contesto abitativo.
DISTANZA DAL TRACCIATO	0-150 m
RISCHIO RISPETTO AL TRACCIATO	alto
SEGNALAZIONE DA BIBLIOGRAFIA	PTPR, p. 388, n. 99.

**SCHEDE DELLE PRESESENZE
ARCHEOLOGICHE**

COMMESSA	LOTTO	FASE	ENTE	TIPO DOC.	CODIFICA DOCUMENTO	PROGR.	REV.	Pag.
RSJ1	02	R	22	SH	AH0001	001	A	86 di 94

PA 103-105

LOCALIZZAZIONE GEOGRAFICA

PROVINCIA	Enna
COMUNE	Agira
LOCALITÀ	Monte Scalpello
TIPO DI SETTORE	Extraurbano
STRADE DI ACCESSO	SS. 192

DATI CARTOGRAFICI

I.G.M.	F° 269 IV S.E.
C.T.R.	633010
POSIZIONAMENTO (GPS)	37°32'48.26"N; 14°39'08.68"E

METODOLOGIA DI RICOGNIZIONE

METODO	
QUOTA MASSIMA	583 m
QUOTA MINIMA	
GEOMORFOLOGIA	Rilievo
GEOLOGIA	calcareo-marnoso
TIPO DI VEGETAZIONE E/O COLTURE	incolto
GRADO E CONDIZIONI DI VISIBILITA'	Medio-basso
OSSERVAZIONI	La presenza di una cava e i fitti boschi della sommità impediscono di rilevare oggi qualsiasi attestazione antica

IDROLOGIA

USO DEL SUOLO

COMPILATORE

Elisabetta Tramontana

**SCHEDE DELLE PRESESENZE
ARCHEOLOGICHE**

COMMESSA	LOTTO	FASE	ENTE	TIPO DOC.	CODIFICA DOCUMENTO	PROGR.	REV.	Pag.
RSJ1	02	R	22	SH	AH0001	001	A	87 di 94

FOTO UR



AREA ARCHEOLOGICA

DEFINIZIONE	Insedimento e necropoli
DESCRIZIONE	Aree di frammenti fittili preistorici (n. 105). Centro indigeno-ellenizzato e relativa necropoli (nn. 103-104). Si segnalano resti relativi a età neolitica ed eneolitica. Presenza dei resti pertinenti ad un abitato indigeno ellenizzato con relativa necropoli. Il sito non è mai stato sottoposto a scavi sistematici.
COORDINATE	37°32'48.26"N; 14°39'08.68"E
SUPERFICIE	
MISURE	
EPOCA	V-III millennio a.C.; VIII/VII - IV/III sec. a.C.
MOTIVAZIONE CRONOLOGICA	Cronologia dei reperti; tipologia delle tombe
OSSERVAZIONI/INTERPRETAZIONE	
DISTANZA DAL TRACCIATO	2,7 km
RISCHIO RISPETTO AL TRACCIATO	Medio-basso
SEGNALAZIONE DA BIBLIOGRAFIA	PTPR, p. 387, n. 41

**SCHEDE DELLE PRESESENZE
ARCHEOLOGICHE**

COMMESSA	LOTTO	FASE	ENTE	TIPO DOC.	CODIFICA DOCUMENTO	PROGR.	REV.	Pag.
RSJ1	02	R	22	SH	AH0001	001	A	88 di 94

PA 106-107

LOCALIZZAZIONE GEOGRAFICA

PROVINCIA	Enna
COMUNE	Regalbuto
LOCALITÀ	C.da Sparagogna I (Case Castana)
TIPO DI SETTORE	Extraurbano
STRADE DI ACCESSO	S.P. 23

DATI CARTOGRAFICI

I.G.M.	F° 269 IV N.E.
C.T.R.	632040
POSIZIONAMENTO (GPS)	37°35'12.70"N; 14°39'17-09"E

METODOLOGIA DI RICOGNIZIONE

METODO	
QUOTA MASSIMA	298 m
QUOTA MINIMA	
GEOMORFOLOGIA	Rilievo collinare
GEOLOGIA	Argilloso-arenaceo
TIPO DI VEGETAZIONE E/O COLTURE	
GRADO E CONDIZIONI DI VISIBILITA'	
OSSERVAZIONI	
IDROLOGIA	
USO DEL SUOLO	Seminativo

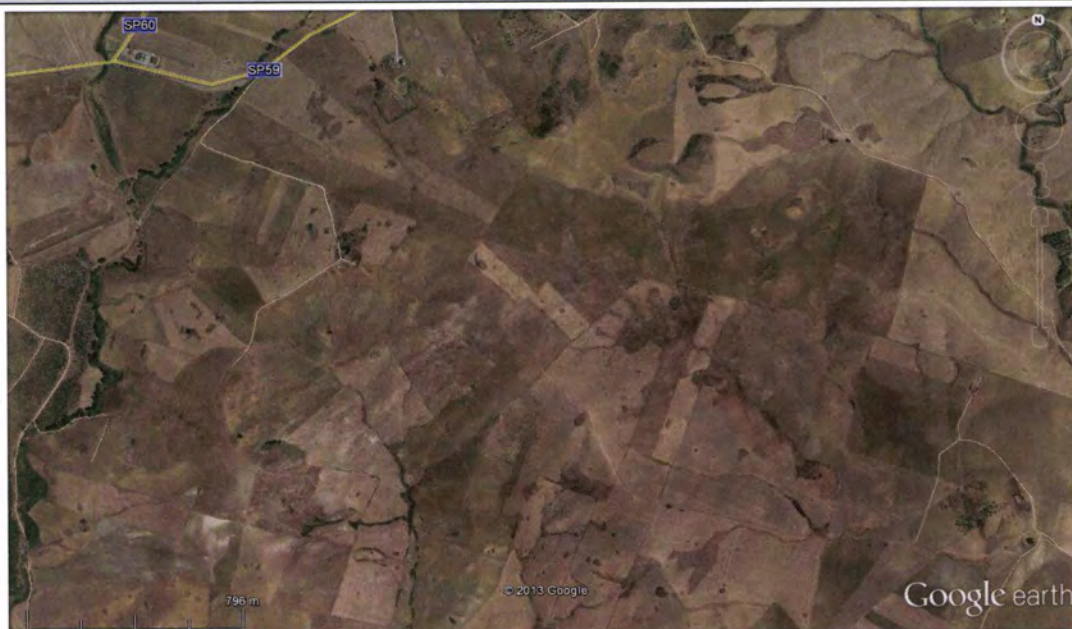
COMPILATORE

Elisabetta Tramontana

**SCHEDE DELLE PRESESENZE
ARCHEOLOGICHE**

COMMESSA	LOTTO	FASE	ENTE	TIPO DOC.	CODIFICA DOCUMENTO	PROGR.	REV.	Pag.
RSJ1	02	R	22	SH	AH0001	001	A	89 di 94

FOTO



AREA ARCHEOLOGICA

DEFINIZIONE	Aree di frammenti fittili e rinvenimenti sporadici.
DESCRIZIONE	Il sito è citato per il rinvenimento generico di "resti di età greca ed ellenistica" o di "età classica" (n. 106). Più di recente sono stati segnalati recuperi di reperti di età tardoromana (n. 107), in particolare sigillate africane di fine II-inizi III sec. d.C.
COORDINATE	37°35'12.70"N; 14°39'17-09"E
SUPERFICIE	
MISURE	
EPOCA	Età greca e romana.
MOTIVAZIONE CRONOLOGICA	Cronologia dei reperti recuperati
OSSERVAZIONI/INTERPRETAZIONE	L'area non è stata oggetto di ricognizioni sistematiche, ma è nota soltanto da segnalazioni di eruditi locali.
DISTANZA DAL TRACCIATO	1,3 km
RISCHIO RISPETTO AL TRACCIATO	Medio-basso
SEGNALAZIONE DA BIBLIOGRAFIA	SCIBONA 1996, pp. 636-639. PTPR, p. 390, n. 208. CONTINO 2012, pp. 63-81.

**SCHEDE DELLE PRESESENZE
ARCHEOLOGICHE**

COMMESSA	LOTTO	FASE	ENTE	TIPO DOC.	CODIFICA DOCUMENTO	PROGR.	REV.	Pag.
RSJ1	02	R	22	SH	AH0001	001	A	90 di 94

PA 108-109

LOCALIZZAZIONE GEOGRAFICA

PROVINCIA	Enna
COMUNE	Regalbuto
LOCALITÀ	C.da Sparagogna II
TIPO DI SETTORE	Extraurbano
STRADE DI ACCESSO	S. P. 23

DATI CARTOGRAFICI

I.G.M.	F° 269 IV N.E.
C.T.R.	632040
POSIZIONAMENTO (GPS)	37°35'33.70"N; 14°39'16.17"E

METODOLOGIA DI RICOGNIZIONE

METODO	
QUOTA MASSIMA	335 m
QUOTA MINIMA	
GEOMORFOLOGIA	Rilievo collinare
GEOLOGIA	Argilloso-arenaceo
TIPO DI VEGETAZIONE E/O COLTURE	
GRADO E CONDIZIONI DI VISIBILITA'	
OSSERVAZIONI	
IDROLOGIA	
USO DEL SUOLO	Seminativo

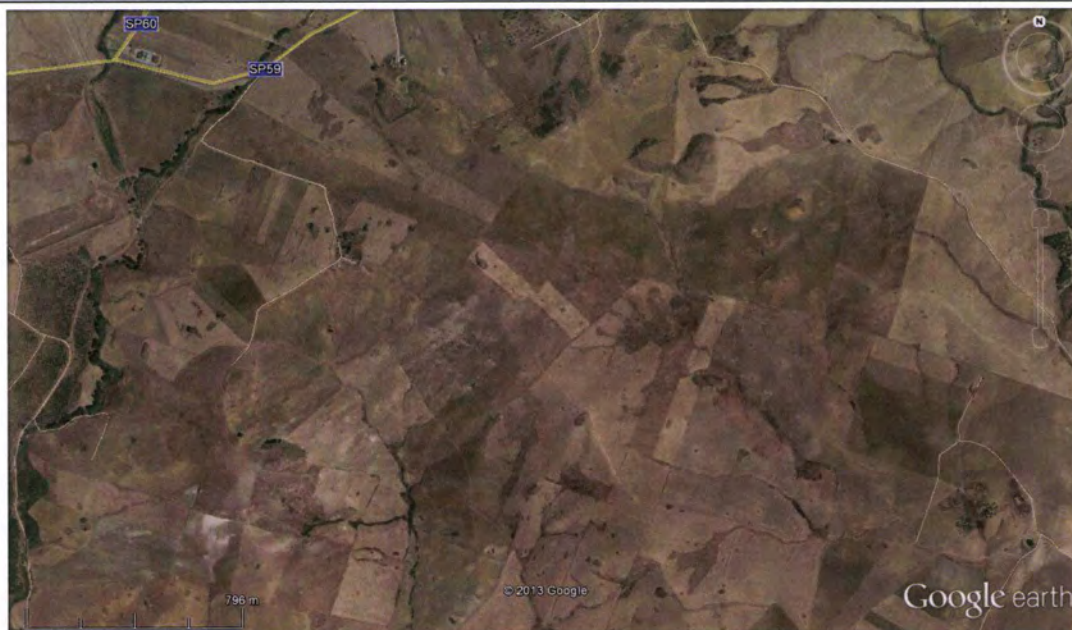
COMPILATORE

Elisabetta Tramontana

**SCHEDE DELLE PRESESENZE
ARCHEOLOGICHE**

COMMESSA	LOTTO	FASE	ENTE	TIPO DOC.	CODIFICA DOCUMENTO	PROGR.	REV.	Pag.
RSJ1	02	R	22	SH	AH0001	001	A	91 di 94

FOTO



AREA ARCHEOLOGICA

DEFINIZIONE	Aree di frammenti fittili e rinvenimenti sporadici.
DESCRIZIONE	Il sito è citato per il rinvenimento generico di "resti di età greca ed ellenistica" o di "età classica" (n. 108). Più di recente sono stati segnalati recuperi di reperti di età tardoromana (n. 109), in particolare sigillate africane di fine II-inizi III sec. d.C.
COORDINATE	37°35'33.70"N; 14°39'16.17"E
SUPERFICIE	
MISURE	
EPOCA	Età greca e romana.
MOTIVAZIONE CRONOLOGICA	Cronologia dei reperti recuperati
OSSERVAZIONI/INTERPRETAZIONE	L'area non è stata oggetto di ricognizioni sistematiche, ma è nota soltanto da segnalazioni di eruditi locali.
DISTANZA DAL TRACCIATO	3,1 km
RISCHIO RISPETTO AL TRACCIATO	Medio-basso
SEGNALAZIONE DA BIBLIOGRAFIA	SCIBONA 1996, pp. 636-639. PTPR, p. 390, n. 208. CONTINO 2012, pp. 63-81.

**SCHEDE DELLE PRESESENZE
ARCHEOLOGICHE**

COMMESSA	LOTTO	FASE	ENTE	TIPO DOC.	CODIFICA DOCUMENTO	PROGR.	REV.	Pag.
RSJ1	02	R	22	SH	AH0001	001	A	92 di 94

PA 110-111

LOCALIZZAZIONE GEOGRAFICA

PROVINCIA	Enna
COMUNE	Regalbuto
LOCALITÀ	Contrada Femmina Morta
TIPO DI SETTORE	Extraurbano
STRADE DI ACCESSO	S. P. 59

DATI CARTOGRAFICI

I.G.M.	F° 269 IV S.E.
C.T.R.	632040
POSIZIONAMENTO (GPS)	37°35'29.76"N; 14°36'23.79"E

METODOLOGIA DI RICOGNIZIONE

METODO	
QUOTA MASSIMA	335 m
QUOTA MINIMA	
GEOMORFOLOGIA	Rilievo collinare
GEOLOGIA	Argilloso-arenaceo
TIPO DI VEGETAZIONE E/O COLTURE	
GRADO E CONDIZIONI DI VISIBILITA'	
OSSERVAZIONI	
IDROLOGIA	
USO DEL SUOLO	Seminativo

COMPILATORE

Elisabetta Tramontana

FOTO PA 110-111



AREA ARCHEOLOGICA

DEFINIZIONE

Abitato e Necropoli.

DESCRIZIONE

Il sito è sede di due aree distinte relative ad abitati rurali, la cui documentazione parte dal medio ellenismo (n. 110) per giungere ad età tardo-antica e protobizantina (n. 111) con resti di strutture conservate in maniera consistente.

Si tratta di insediamenti, con relative necropoli, legati ad uno sfruttamento agricolo capillare del territorio, con "cellule abitative e produttive articolate in vani differenziati per lo svolgimento delle varie attività".

L'area è stata oggetto di ricognizioni sistematiche e di una campagna di scavi nel 1990, rimasta però quasi totalmente inedita. Il sito non è fruibile.

COORDINATE

37°35'29.76"N; 14°36'23.79"E

SUPERFICIE

MISURE

EPOCA

Età romana e tardoantica (II sec. a.C. - VII sec. d.C.).

MOTIVAZIONE CRONOLOGICA

Dati di scavo.

OSSERVAZIONI/INTERPRETAZIONE

Vincolo Archeologico, D.lgs. 42/2004 (L. 1089/39).

**SCHEDE DELLE PRESESENZE
ARCHEOLOGICHE**

COMMESSA	LOTTO	FASE	ENTE	TIPO DOC.	CODIFICA DOCUMENTO	PROGR.	REV.	Pag.
RSJ1	02	R	22	SH	AH0001	001	A	94 di 94

DISTANZA DAL TRACCIATO	1,4 km
RISCHIO RISPETTO AL TRACCIATO	Medio-alto
SEGNALAZIONE DA BIBLIOGRAFIA	CILIA 1993-1994, pp. 613-621. SCIBONA 1996, pp. 636-639. PTPR, p. 390, n. 209. CONTINO 2012, pp. 63-81.