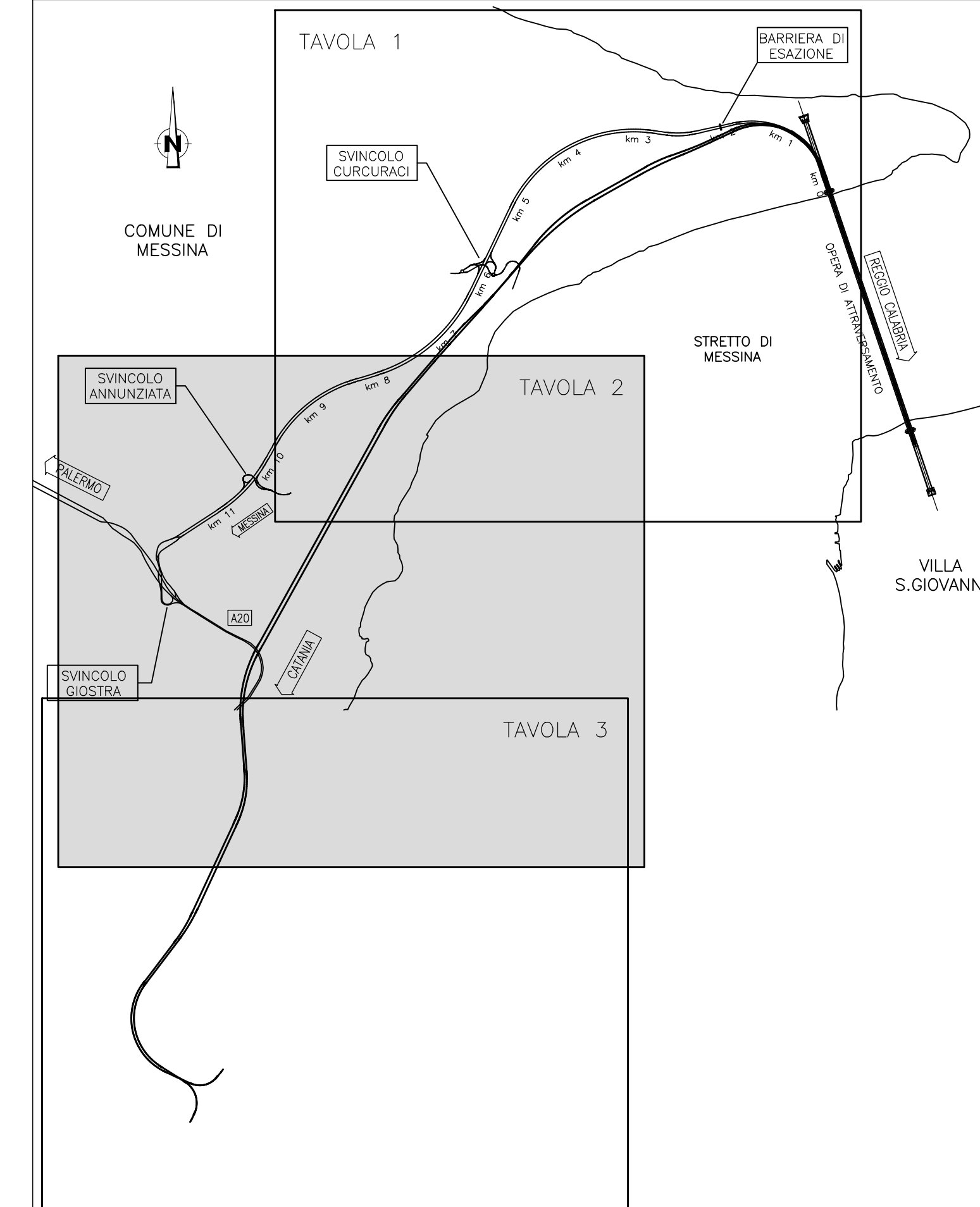


QUADRO DI UNIONE:



LEGGENDA:

Sorgenti esistenti LF (Bassa Frequenza)

- Elettrodotto ALTA TENSIONE
- Elettrodotto MEDIA TENSIONE aereo
- Elettrodotto MEDIA TENSIONE interrato
- Elettrodotto BASSA TENSIONE aereo
- Elettrodotto BASSA TENSIONE interrato

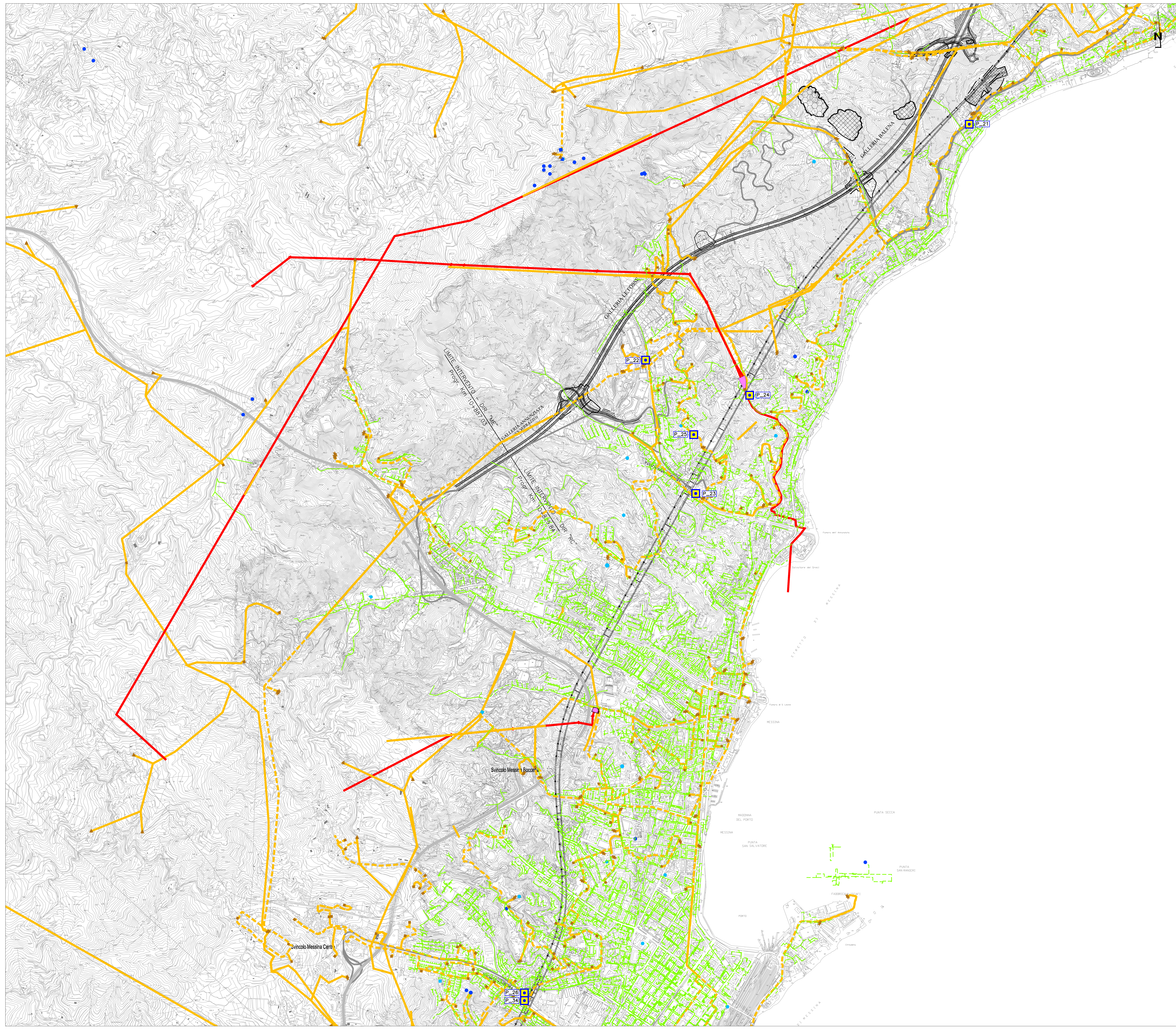
- Sottostazione
- Cabina Elettrica AT
- Cabina Elettrica MT

Sorgenti esistenti HF (Alta Frequenza)

- Antenna Telefonica Mobile
- Antenna Radio - Tv

Localizzazione punti di monitoraggio

- P_N Screening dei campi elettromagnetici - 2012
- N Monitoraggio Arpa Calabria - 2019



Stretto di Messina
 Concessionario per la progettazione, realizzazione e gestione del collegamento stabile tra la Sicilia e il Continente
 Organismo di diritto pubblico
 (Legge n° 1158 del 17.12.1971, modificato dal D.Lgs. n° 114 del 24.04.2001, Legge n. 58 del 28.05.2003)

PONTE SULLO STRETTO DI MESSINA
PROGETTO DEFINITIVO
 Documentazione Integrativa ai sensi della Legge n. 58 del 26.05.2003

EUROLINK S.C.p.A.
 WEBUILD ITALIA S.p.A. (Mandataria)
 SOCIETA' ITALIANA PER CONDOTTE D'ACQUA S.p.A. (Mandatario)
 COOPERATIVA MURATORI E CEMENTISTI - C.M.C. di Ravenna Soc. Coop. a.r.l. (Mandatario)
 SACYR S.A.U. (Mandatario)
 ISHIKAWAJIMA - HARIMA HEAVY INDUSTRIES CO. Ltd. (Mandatario)
 A.C.I. S.C.P.A. - CONSORZIO STABILE (Mandatario)

IL PROGETTISTA EUROLINK Dott. Ing. M. Orlandini Ordine Ingegneri Roma n° 4240	PRESTAZIONI SPECIALISTICHE Collegamento tra Sicilia e Continente PROGER Opera di ingegneria COWI Opera di ingegneria ROCK Opera di ingegneria	IL CONTRINTE GENERALE Amministratore Delegato Dott. F. di Pietro	STRETTO DI MESSINA Direttore Tecnico Dott. Ing. Valerio Mele	STRETTO DI MESSINA Amministratore Delegato Dott. P. Ciucci
--	---	--	--	--

GENERALE AMVR0549
 AMBIENTE
 STUDIO DI IMPATTO AMBIENTALE
 QUADRO DI RIFERIMENTO AMBIENTALE - CAMPI ELETTROMAGNETICI
 SICILIA - PLANIMETRIA LOCALIZZAZIONE DELLE SORGENTI - TAV. 2/3

REV.	DATA	DESCRIZIONE	REDATTO	VERIFICATO	APPROVATO
A	15/11/2023	EMISSIONE DEFINITIVA	BERTETTI	SANDRUCCI	ORLANDINI
B	20/01/2024	EMISSIONE PER AGGIORNAMENTO CARTIGLIO	BERTETTI	SANDRUCCI	ORLANDINI