

- LEGENDA:**
- FENOMENI FRANOSI**
- DEFORMAZIONE SUPERFICIALE LENTA
 - DISSESTI DOVUTI AD EROSIONE ACCELERATA
 - CROLLO E/O RIBALTAMENTO
 - FRANA COMPLESSA
 - SCORRIMENTO
 - DISSESTI DOVUTI A PROCESSI EROSIIVI INTENSI
 - COLAMENTO RAPIDO
 - FAGLIA

PIANO STRALCIO DI BACINO PER L'ASSETTO IDROGEOLOGICO (P.A.I.)

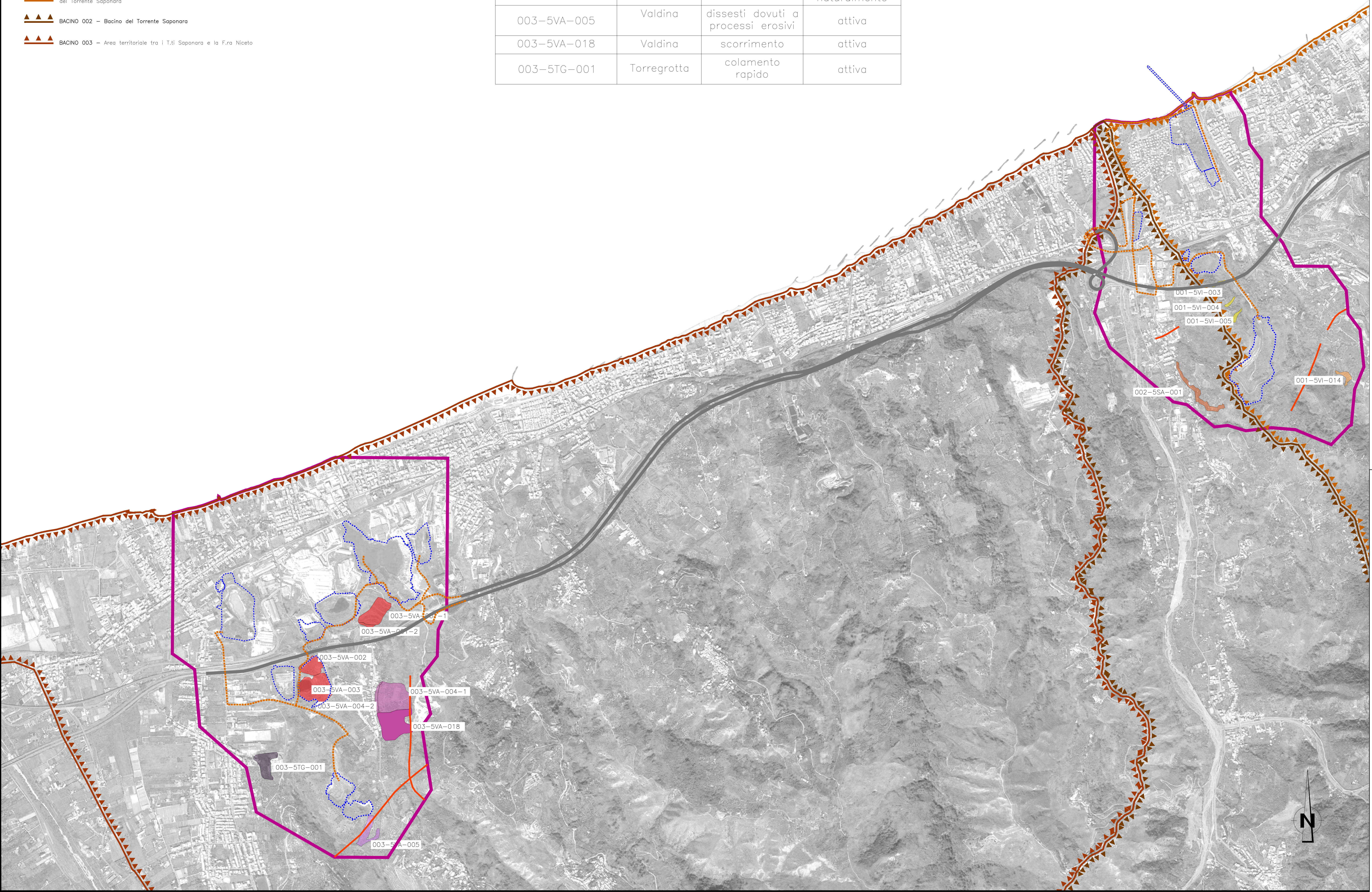
- BACINO 001 - Area territoriale tra Capo Peloro ed il bacino del Torrente Saponara
- BACINO 002 - Bacino del Torrente Saponara
- BACINO 003 - Area territoriale tra i T.ti Saponara e la F.ra Niceto

Piano di bacino per l'Assetto Idrogeologico - Bacino del Torrente Saponara (002) ed area territoriale tra i T.ti Saponara e la F.ra Niceto (003) - Carta dei dissesti - Tav. 2, 3 e 4

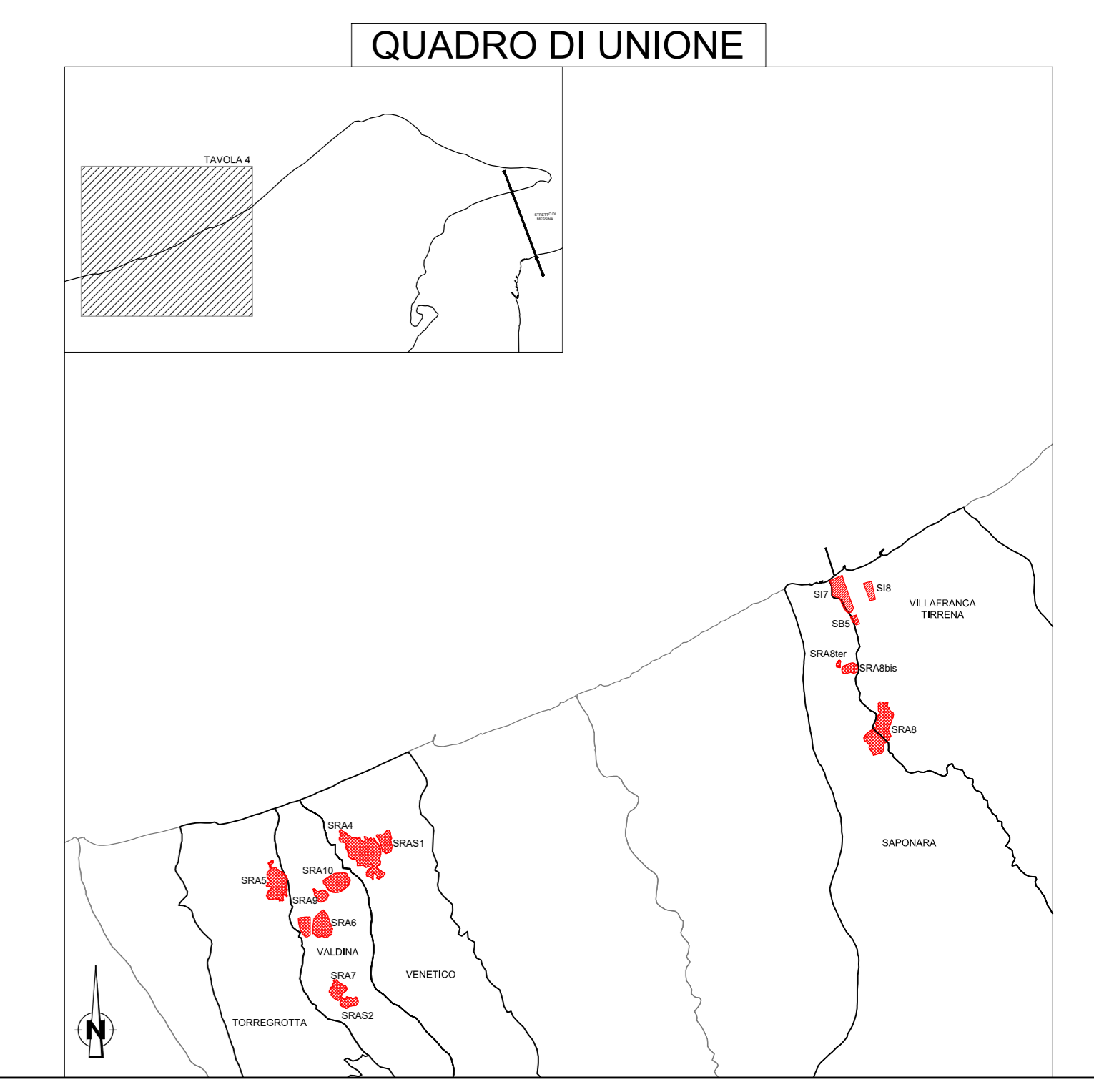
Codice	Comune	Tipologia	Attività
002-5SA-001	Saponara	crollo e/o ribaltamento	attiva
003-5VA-001-1	Valdina	frana complessa	attiva
003-5VA-001-2	Valdina	frana complessa	stabilizzata artificialmente o naturalmente
003-5VA-002	Valdina	frana complessa	attiva
003-5VA-003	Valdina	frana complessa	attiva
003-5VA-004-1	Valdina	scorrimento	attiva
003-5VA-004-2	Valdina	scorrimento	stabilizzata artificialmente o naturalmente
003-5VA-005	Valdina	dissesti dovuti a processi erosivi	attiva
003-5VA-018	Valdina	scorrimento	attiva
003-5TG-001	Torregrotta	colamento rapido	attiva

Piano di bacino per l'Assetto Idrogeologico - Area territoriale tra Capo Peloro ed il bacino del Torrente Saponara (001) - Carta dei dissesti - Tav. 4

Codice	Comune	Tipologia	Attività
001-5VI-003	Villafranca Tirrena	deformazione superficiale lenta	attiva
001-5VI-004	Villafranca Tirrena	deformazione superficiale lenta	attiva
001-5VI-005	Villafranca Tirrena	deformazione superficiale lenta	attiva



- NOTE GENERALI**
- PROGETTO STRADALE E FERROVIARIO:**
- Trincea
 - Rilevato
 - Viadotto
 - Imbocco galleria
 - Galleria artificiale
 - Pozzi di ventilazione
 - Galleria naturale
 - Area di sosta A20 e A2 "SA-RC"
 - A2 "SA-RC" tratto in galleria
 - Progetto ferroviario Fascio Bolono
- CANTIERIZZAZIONE:**
- PONTILI
SICILIA: SP1 - SP2 - SP3
CALABRIA: CP1
 - CANTIERI OPERATIVI
SICILIA: S11, S12, S13, S14, S15, S16, S17, S18, S19, S10M
CALABRIA: C11
 - CANTIERI LOGISTICI
SICILIA: SB1, SB2, SB3, SB4, SB5
CALABRIA: CB1
 - STAZIONI METROPOLITANE
SICILIA: SS1, SS2, SS3
 - SITI DI PRODUZIONE INERTI
SICILIA: SC1, SC2, SC3
CALABRIA: CC1
 - SITI DI RECUPERO AMBIENTALE
SICILIA: SRA4, SRA5, SRA6, SRA7, SRA8, SRA8bis/ter, SRA9, SRA10
CALABRIA: CRA3, CRA4, CRA5
 - DISCARICHE RIFIUTI SPECIALI NON PERICOLOSI
SICILIA: SRAS, SRAS1, SRAS2
CALABRIA: CRAS
 - VIABILITA'
 - PISTE DI CANTIERE



Stretto di Messina

Concessionario per la progettazione, realizzazione e gestione del collegamento stabile tra la Sicilia e il Continente
Organismo di diritto pubblico
(Legge n° 1158 del 17.12.1971, modificata dal D.Lgs. n° 114 del 24.04.2001, Legge n. 58 del 28.05.2003)

EuroLink

PONTE SULLO STRETTO DI MESSINA

PROGETTO DEFINITIVO

Documentazione Integrativa ai sensi della Legge n. 58 del 26.05.2003

EUROLINK S.C.p.A.

WEBUILD ITALIA S.p.A. (Mandataria)
 SOCIETA' ITALIANA PER CONDOTTE D'ACQUA S.p.A. (Mandatario)
 COOPERATIVA MURATORI E CEMENTISTI - C.M.C. di Ravenna Soc. Coop. a.r.l. (Mandatario)
 SACYR S.A.U. (Mandatario)
 ISHIKAWAJIMA - HARIMA HEAVY INDUSTRIES CO. Ltd. (Mandatario)
 A.C.I. S.C.P.A. - CONSORZIO STABILE (Mandatario)

IL PROGETTISTA EuroLink Dott. Ing. M. Orlandini Ordine Ingegneri Roma n. 4240	PRESTAZIONI SPECIALISTICHE Collegamento tra Sicilia e Continente PROGER COWI ROCK SOLID	IL CONTRATTORE GENERALE Amministratore Delegato Dott. F. di Pietro	STRETTO DI MESSINA Direttore Tecnico Dott. Ing. Valerio Mele	STRETTO DI MESSINA Amministratore Delegato Dott. P. Ciucci
---	--	---	---	---

GENERALE AMVR0772

AMBIENTE

STUDIO DI IMPATTO AMBIENTALE

QUADRO DI RIFERIMENTO AMBIENTALE - SUOLO E SOTTOSUOLO

SICILIA - CARTA GEOMORFOLOGICA - FG. 4/4

REV.	DATA	DESCRIZIONE	REDAITTO	VERIFICATO	APPROVATO	SCALA
A	15/11/2023	EMMISSIONE DEFINITIVA	ANDRICHETTO SANDRUCCI	ORLANDINI		1:10.000
B	20/07/2024	EMMISSIONE PER AGGIORNAMENTO CARTIGLIO	ANDRICHETTO SANDRUCCI	ORLANDINI		

NOOME DEL FILE: AMVR0772.dwg