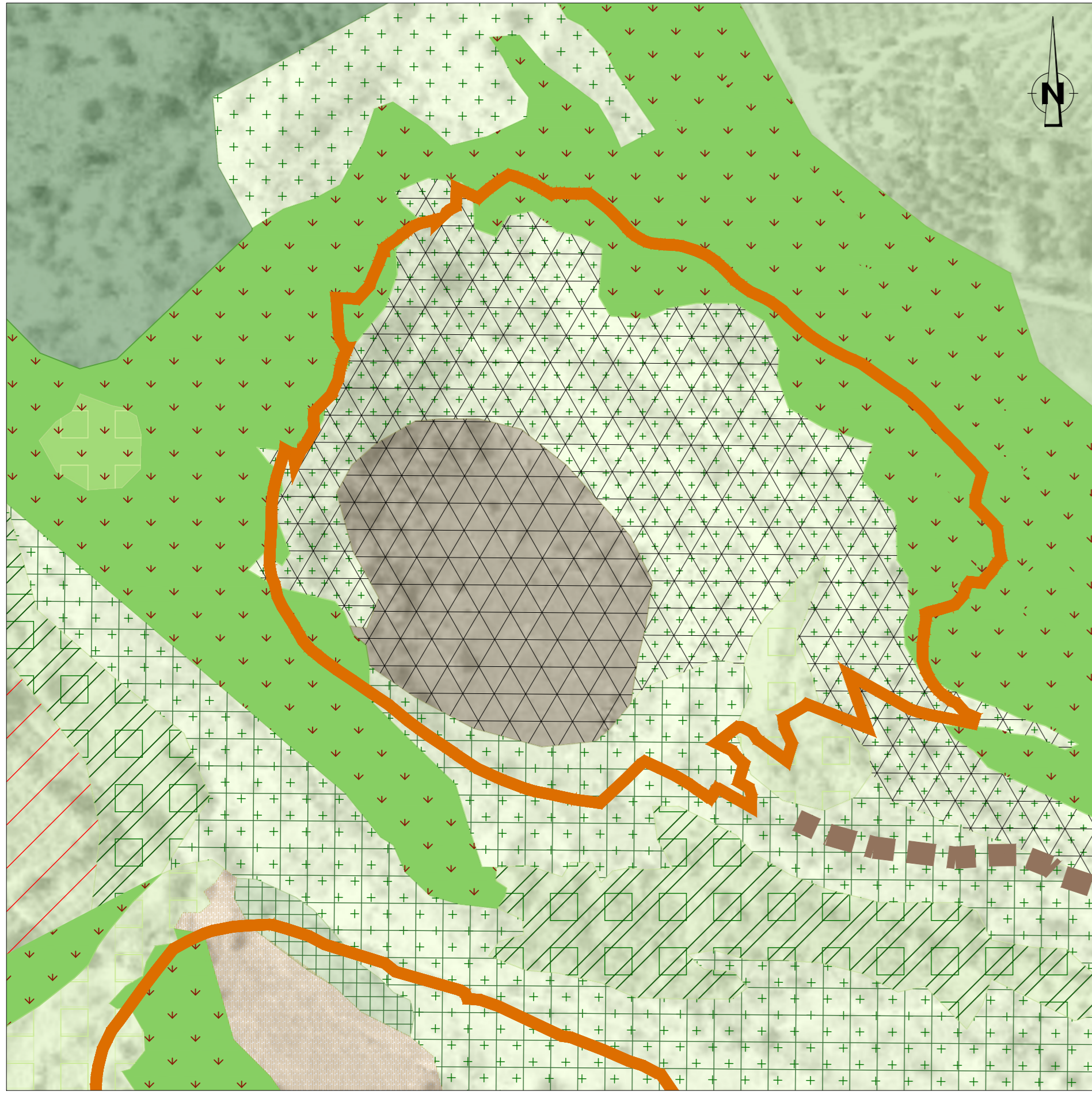
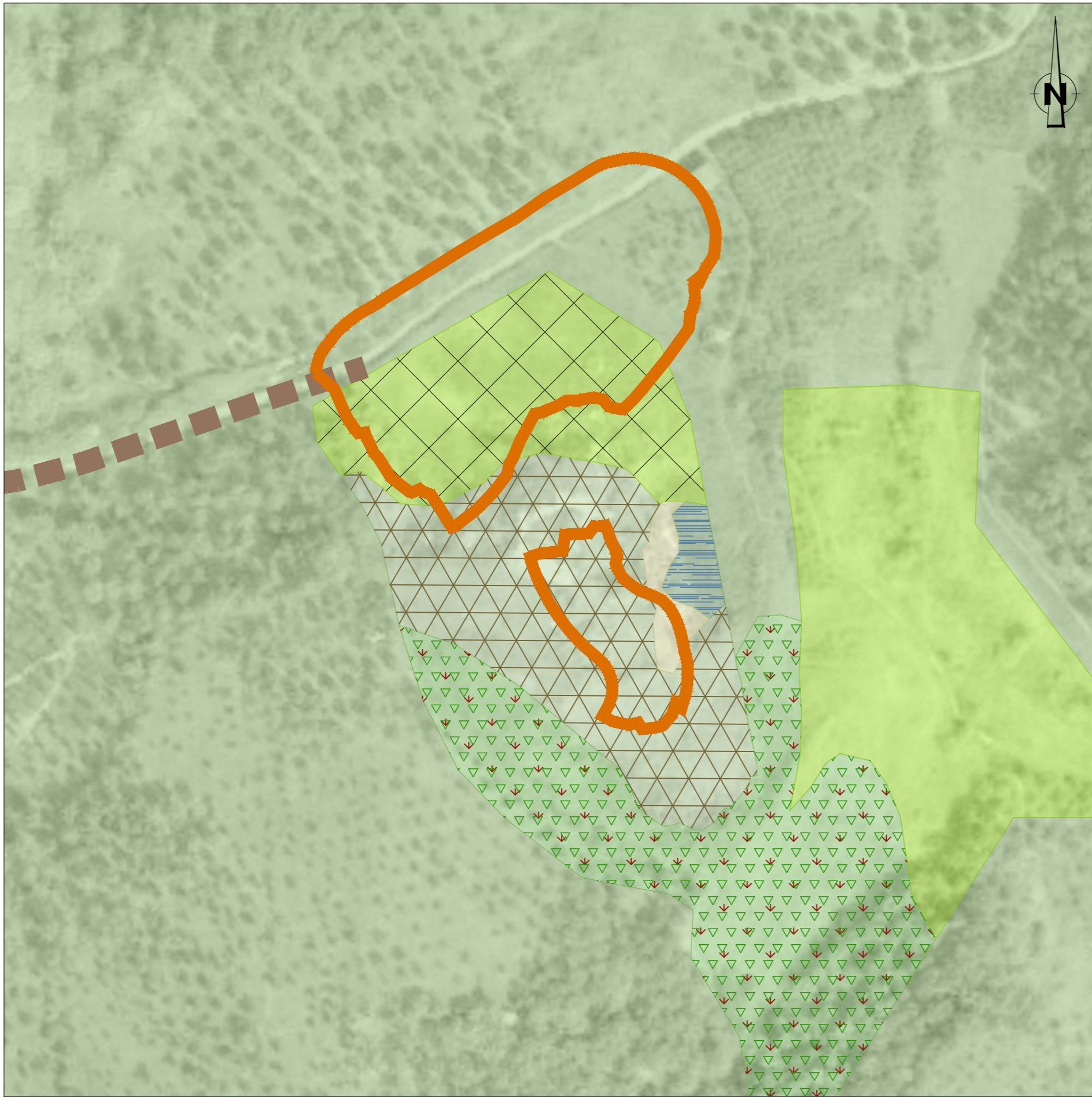


CARTA DELLA VEGETAZIONE REALE - CRA3 - LIMBADI
scala 1:2000



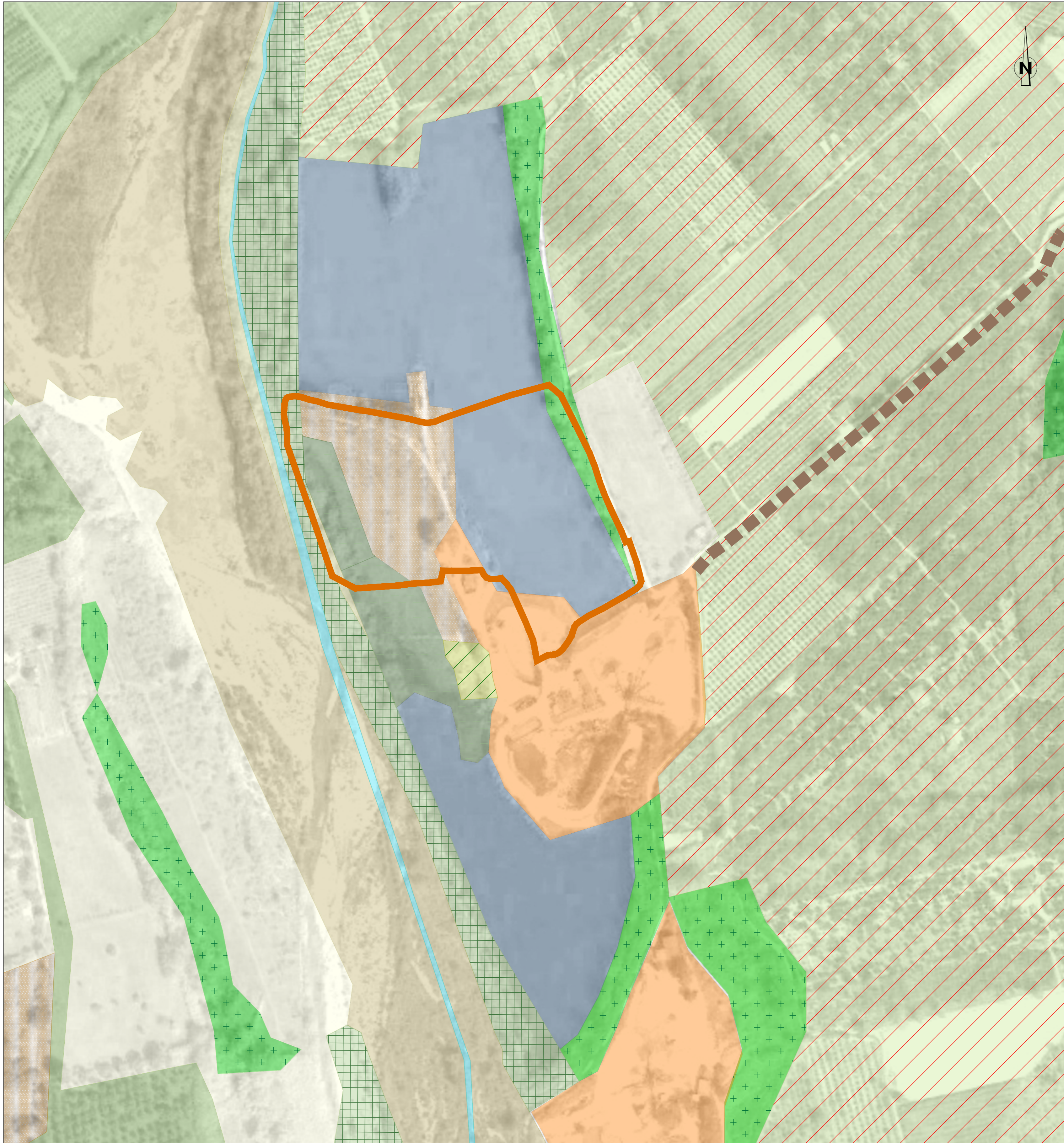
CARTA DELLA VEGETAZIONE REALE - CRAS
scala 1:2000



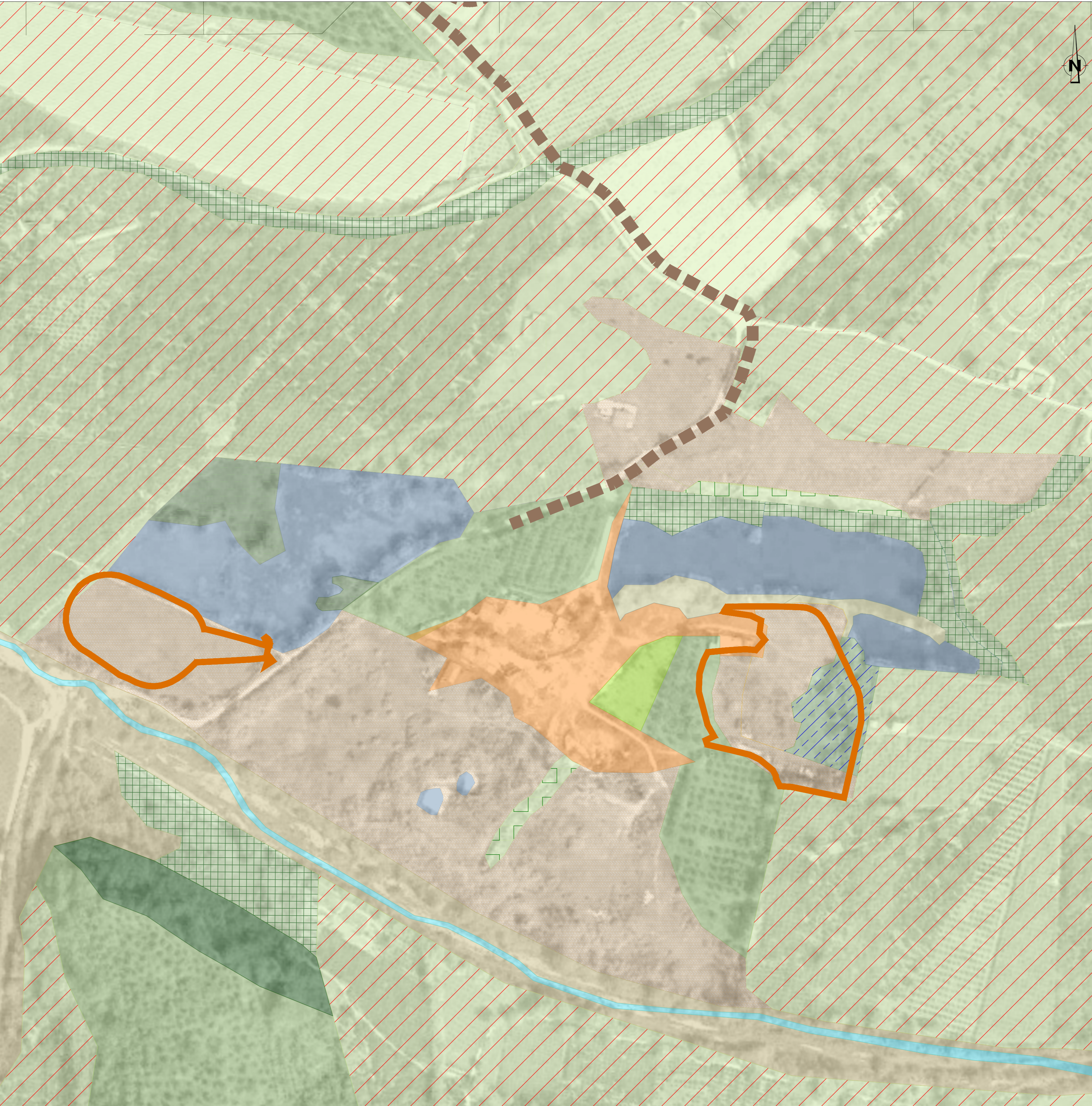
LEGENDA DELLA CARTA DELLA VEGETAZIONE (CORINE BIOTOPES)

22.00: Acque ferme	41.H: Altri boschi di latifoglie	83.32: Piantagioni di eucalipti, di altre latifoglie e robinieti
24.10: Corsi d'acqua	44.61: Foreste mediterranee ripariali a piovra	83.32: Piantagioni di eucalipti, di altre latifoglie e robinieti
24.20: Greti	53.13: Comunità a Thypha	41.73: Querceti a querce caducifoglie dell'Italia peninsulare e insulare
24.32: Banchi di sabbie fluviali con vegetazione	53.13: Comunità a Thypha	86.41: Cave
31.81: Cespuglieti a Prunus e Rubus	22.00: Acque ferme	86.42: Cumuli di inerti e detriti
31.81: Cespuglieti a Prunus e Rubus	53.40: Vegetazione spondicola delle acque fluenti	87.20: Comunità ruderali
31.86: Formazioni supramediterranee a Pteridium aquilinum	53.62: Formazioni ad Arundo donax	
34.63: Steppe di alte erbe mediterranee - con numerose graminacee	53.62: Formazioni ad Arundo donax	
34.63: Steppe di alte erbe mediterranee - con numerose graminacee	62.20: Pareti silicee vegetate	
62.20: Pareti silicee vegetate	62.20: Pareti silicee vegetate	
34.81: Prati mediterranei subnitrofilii	82.11: Seminativi intensivi e continui	
34.81: Prati mediterranei subnitrofilii	83.11: Oliveti	
41.73: Querceti a querce caducifoglie dell'Italia peninsulare e insulare	83.16: Agrumeti	
	87.20: Comunità ruderali	
	83.21: Vigneti	

CARTA DELLA VEGETAZIONE REALE - CRA5 - FORESTA
scala 1:2000



CARTA DELLA VEGETAZIONE REALE - CRA4 - MARRO
scala 1:2000



NOTE GENERALI

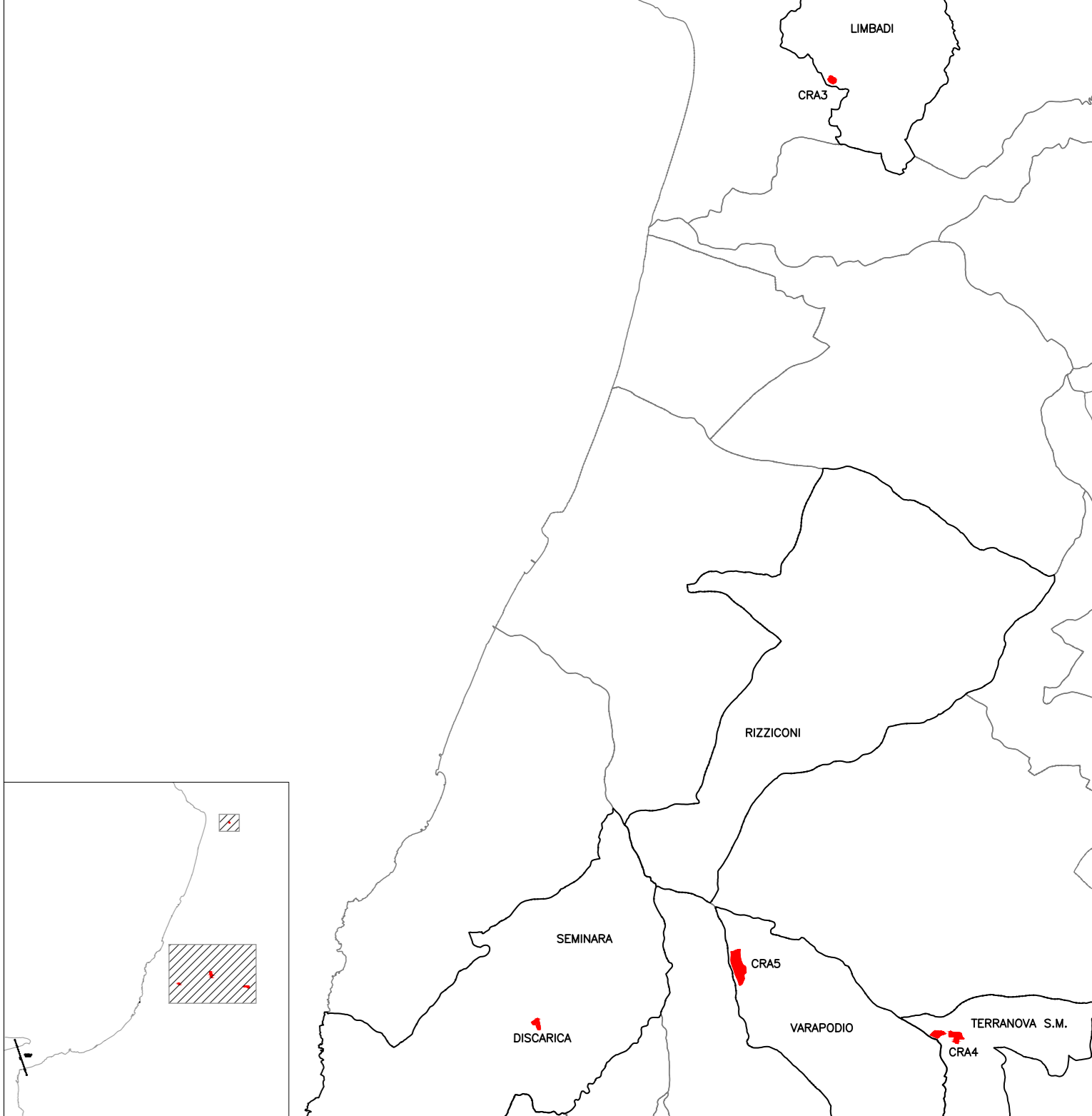
PROGETTO STRADALE E FERROVIARIO:

Trincea	Galleria naturale
Rilevato	Area di sosta
Viadotto	A20 e A2 "SA-RC"
Imbocco galleria	A2 "SA-RC" tratto in galleria
Galleria artificiale	Progetto ferroviario Fascio Bolono
Pozzi di ventilazione	

CANTIERIZZAZIONE:

PONTILI	SICILIA: SP1 - SP2 - SP3
	CALABRIA: CP1
CANTIERI OPERATIVI	SICILIA: S11, S12, S13, S14, S15, S16, S17, S18, S19M
	CALABRIA: C11
CANTIERI LOGISTICI	SICILIA: SB1, SB2, SB3, SB4, SB5
	CALABRIA: CB1
STAZIONI METROPOLITANE	SICILIA: SS1, SS2, SS3
SITI DI PRODUZIONE INERTI	SICILIA: SC1, SC2, SC3
	CALABRIA: CC1
SITI DI RECUPERO AMBIENTALE	SICILIA: SRA4, SRA5, SRA6, SRA7, SRA8, SRA8bis/ter, SRA9, SRA10
	CALABRIA: CRA3, CRA4, CRAS
DISCARICHE RIFIUTI SPECIALI NON PERICOLOSI	SICILIA: SRAS, SRAS1, SRAS2
	CALABRIA: CRAS
VIABILITA'	
PISTE DI CANTIERE	

QUADRO DI UNIONE

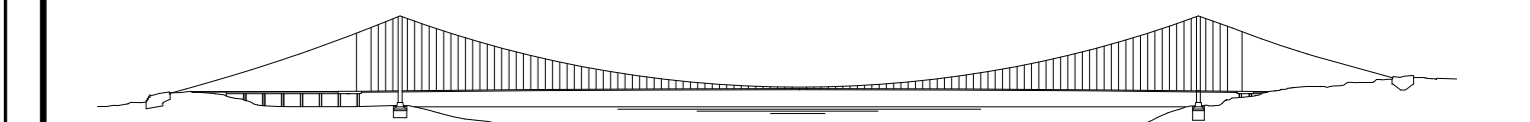


Stretto di Messina

Concessione per la progettazione, realizzazione e gestione del collegamento stabile tra la Sicilia e il Continente
Organismo di diritto pubblico
(Legge n° 1108 del 17/12/1971, modificato dal D.Lgs. n° 114 del 24/04/2001, Legge n. 58 del 28/05/2023)



PONTE SULLO STRETTO DI MESSINA



PROGETTO DEFINITIVO
Documentazione Integrativa ai sensi della Legge n. 58 del 26.05.2023

EUROLINK S.C.p.A.
WEBUILD ITALIA S.p.A. (Mandataria)
SOCIETA' ITALIANA PER CONDOTTE D'ACQUA S.p.A. (Mandatario)
COOPERATIVA MURATORI E CEMENTISTI - C.M.C. di Ravenna Soc. Coop. a.r.l. (Mandatario)
SACYR S.A.U. (Mandatario)
ISHIKAWAJIIMA - HARIMA HEAVY INDUSTRIES CO. Ltd. (Mandatario)
A.C.I. S.C.P.A. - CONSORZIO STABILE (Mandatario)

IL PROGETTISTA	PRESTAZIONI SPECIALISTICHE	IL CONTRATTORE GENERALE	STRETTO DI MESSINA	STRETTO DI MESSINA
 Dott. Ing. M. Orlandini Ordine Ingegneri Roma n. 4240	 COWI ROCK SOLID	Amministratore Delegato Dott. F. di Pietro	Direttore Tecnico Dott. Ing. Valerio Mele	Amministratore Delegato Dott. P. Ciucci

GENERALE AMVR780
AMBIENTE
STUDIO DI IMPATTO AMBIENTALE
QUADRO DI RIFERIMENTO AMBIENTALE - VEGETAZIONE E FLORA
CALABRIA - CARTA DELLA VEGETAZIONE REALE - FG. 2/2

CODICE	C	G	5	0	0	0	P	G	A	R	G	A	M	I	A	Q	3	0	0	0	0	H	6	B	SCALA:
REV.	DATA	DESCRIZIONE	REDAITTO	VERIFICATO	APPROVATO																				
A	15/11/2023	EMMISSIONE DEFINITIVA	MORRA	SANDRUCCI	ORLANDINI																				
B	20/07/2024	EMMISSIONE PER AGGIORNAMENTO CARTIGLIO	MORRA	SANDRUCCI	ORLANDINI																				