

PROGETTO STRADALE E FERROVIARIO:

- Trincea
- Rilevato
- Viadotto
- Imbocco galleria
- Galleria artificiale
- Pozzi di ventilazione
- Galleria naturale
- Area di sosta
- A20 e A2 "SA-RC"
- A2 "SA-RC" tratto in galleria
- Progetto ferroviario Fascio Bolano

CANTIERIZZAZIONE:

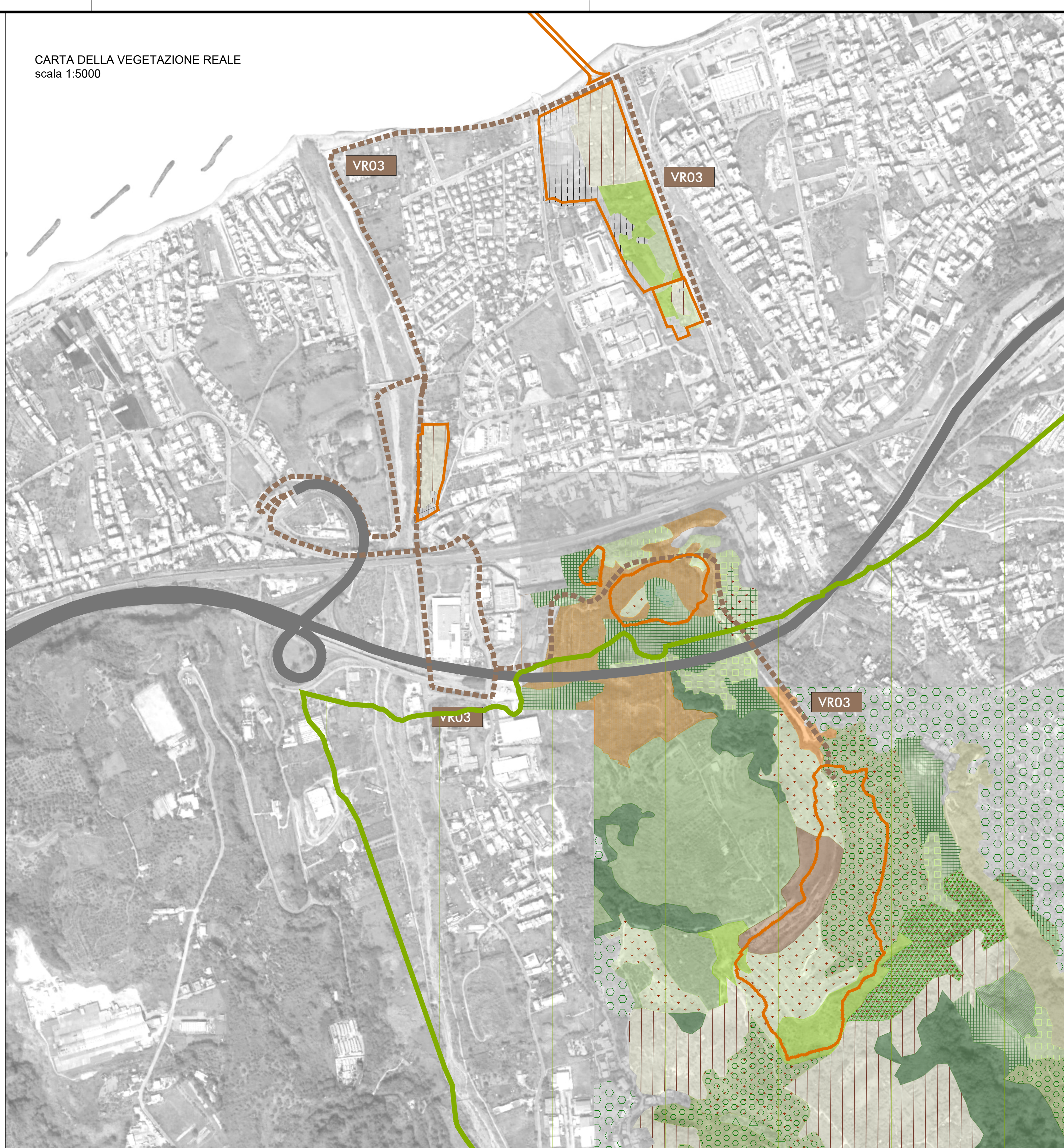
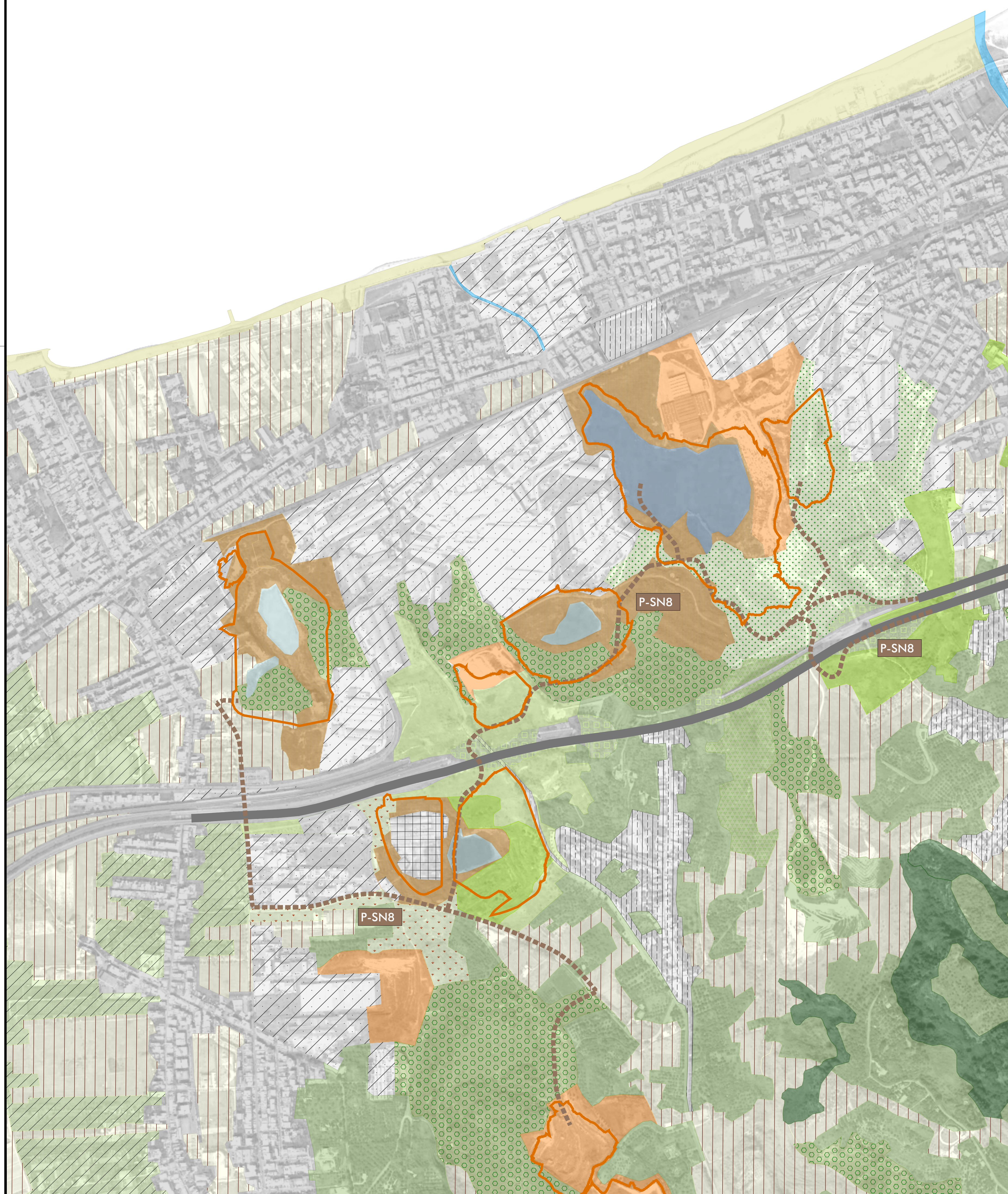
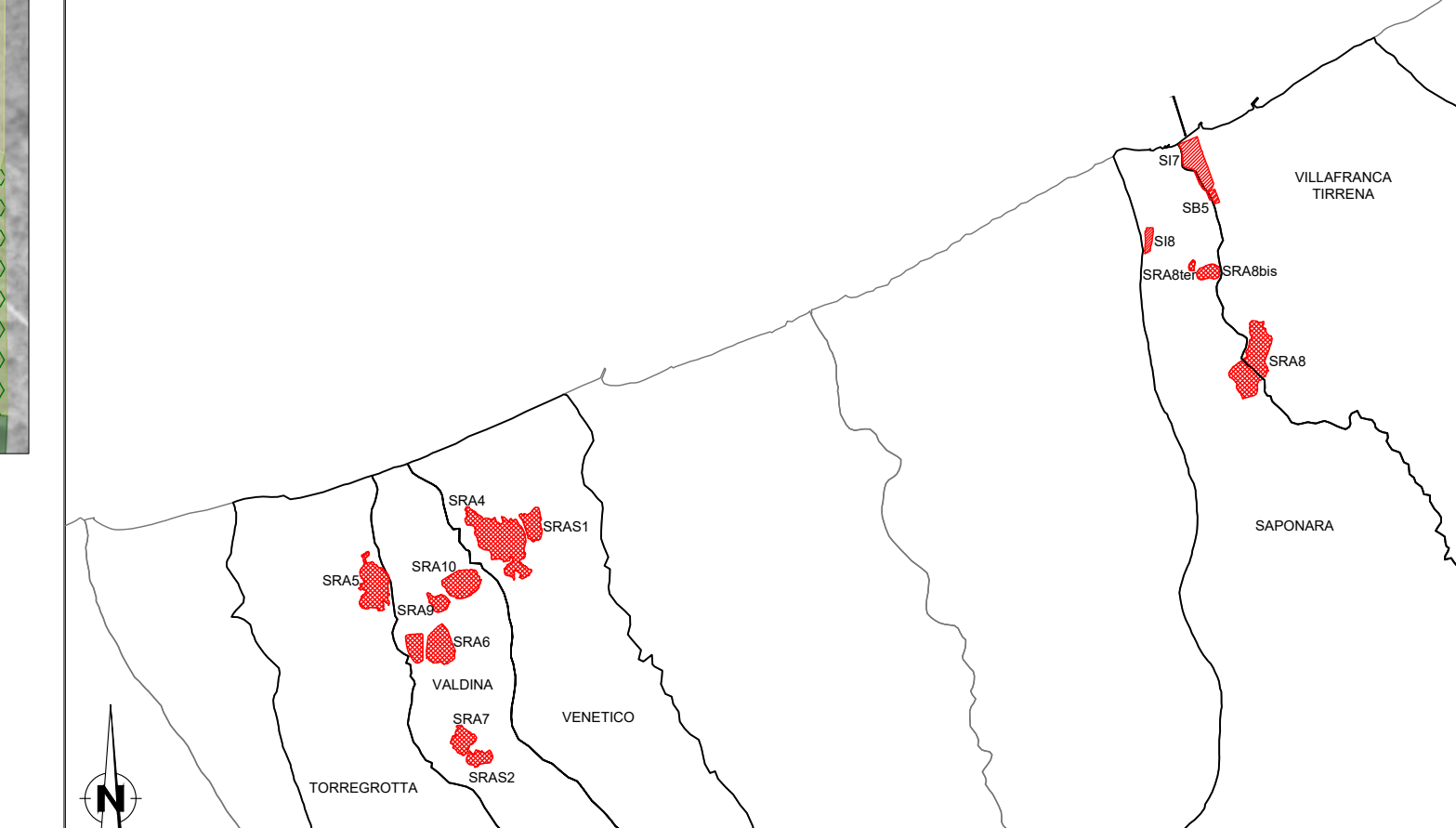
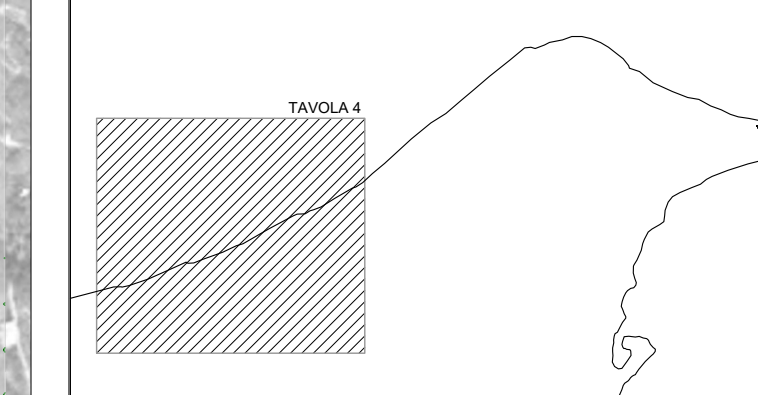
- PONTILI
SICILIA: SP1 - SP2 - SP3
CALABRIA: CP1
- CANTIERI OPERATIVI
SICILIA: S11, S12, S13, S14, S15, S16, S17, S18, S1PM
CALABRIA: C11
- CANTIERI LOGISTICI
SICILIA: SB1, SB2, SB3, SB4, SB5
CALABRIA: CB1
- STAZIONI METROPOLITANE
SICILIA: SS1, SS2, SS3
- SITI DI PRODUZIONE INERTI
SICILIA: SC1, SC2, SC3
CALABRIA: CC1
- SITI DI RECUPERO AMBIENTALE
SICILIA: SRA4, SRA5, SRA6, SRA7, SRA8, SRA8bis/ter, SRA9, SRA10
CALABRIA: CRA3, CRA4, CRA5
- DISCARICHE RIFIUTI SPECIALI NON PERICOLOSI
SICILIA: SRAS, SRAS1, SRAS2
CALABRIA: CRAS

- VIABILITA'
- PISTE DI CANTIERE

RETE NATURA 2000

- ZPS
IT0030042 - Monti Peloritani, Dorsale Curcuraci,
Antennamare e area marina dello Stretto di Messina

QUADRO DI UNIONE



LEGENDA DELLA CARTA DELLA VEGETAZIONE (CORINE BIOTOPES)

- | | | |
|---|--|---|
| 16.11: Spiagge - arenile privo di vegetazione | 34.81: Prati mediterranei subnitrofilii | 85.40: Spazi interni degli isolati urbani |
| 22.13: Acque dolci eutrofiche | 41.73: Querceti a querce caducifoglie dell'Italia peninsulare e insulare | 86.11: Centri urbani |
| 24.22: Greti dei torrenti mediterranei | 44.12: Saliceti collinari, pianiziali e mediterraneo montani | 86.12: Aree suburbane |
| 31.8A: Cespuglieti ad Prunus e Rubus | 44.61: Foreste mediterranee ripariali a pioppo. | 86.31: Costruzioni industriali attive |
| 53.62: Formazioni ad Arundo donax | 45.21: Sugherete tirreniche | 86.41: Cave |
| 31.8A Cespuglieti ad Prunus e Rubus | 45.31: Lecce mesomediterranee e termomediterranee | 86.43: Margini delle reti infrastrutturali e aree in disuso |
| 31.86: Formazioni supramediterranee a Pteridium aquilinum | 53.11: Canneti a Phragmites australis | |
| 31.86: Formazioni supramediterranee a Pteridium aquilinum | 53.13: Comunità a Thypha | |
| 32.16: Matorral di querce decidue | 53.62: Formazioni ad Arundo donax | |
| 32.21: Cespuglieti, roveti e garighe termomediterranee | 62.00: Rupi | |
| 32.23: Formazione ad Ampelodesmos mauritanicus | 82.31: Colture di tipo estensivo e sistemi agricoli complessi | |
| 32.23: Formazione ad Ampelodesmos mauritanicus | 83.11: Oliveti | |
| 32.21: Cespuglieti, roveti e garighe termomediterranee | 83.16: Agrumeti | |
| 32.23: Formazione ad Ampelodesmos mauritanicus | 83.31: Piantagioni di confere | |
| 53.62: Formazioni ad Arundo donax | 83.32: Piantagioni di eucalipti, di altre latifoglie e robinieti | |
| 32.31: Macchie alte ad ericacee | | |
| 32.32: Macchie basse ad ericacee | | |
| 34.51: Prati aridi mediterranei - formazioni ovest-mediterranee | | |
| 34.63: Steppe di alte erbe mediterranee - con numerose graminacee | | |

Stretto di Messina
 CONCESSIONE PER LA PROGETTAZIONE, REDAZIONE E GESTIONE DEL COLLEGAMENTO STABILE TRA LE SICILIA E IL CONTINENTE
 (Legge n° 1158 del 17/12/1971, modificato dal D.Lgs. n° 114 del 24/04/2000, Legge n. 58 del 28/05/2003)

PONTE SULLO STRETTO DI MESSINA
PROGETTO DEFINITIVO
 Documentazione Integrativa ai sensi della Legge n. 58 del 26.05.2003

EUROLINK S.C.p.A.
 WEUROLINK ITALIA S.p.A. (Mandatario)
 SOCIETA' ITALIANA PER CONDOTTE D'ACQUA S.p.A. (Mandatario)
 COOPERATIVA MURATORI E CEMENTISTI - C.M.C. di Ravenna Soc. Coop. a.r.l. (Mandatario)
 SACYR S.A.U. (Mandatario)
 ISHIKAWAJIMA - HARIMA HEAVY INDUSTRIES CO. Ltd. (Mandatario)
 A.C.I. S.C.P.A. - CONSORZIO STABILE (Mandatario)

IL PROGETTISTA EUROLINK Dott. Ing. M. Orlandini Ordine Ingegneri Roma n. 4540	PRESTAZIONI SPECIALISTICHE PROGETTO COWI ROCK SOLID	IL CONTRENTE GENERALE Amministratore Delegato Dott. F. di Pietro	STRETTO DI MESSINA Direttore Tecnico Dott. Ing. Valerio Mile	STRETTO DI MESSINA Amministratore Delegato Dott. P. Ciucci
---	--	--	--	--

GENERALE AMVR781
 AMBIENTE
 STUDIO DI IMPATTO AMBIENTALE
 QUADRO DI RIFERIMENTO AMBIENTALE - VEGETAZIONE E FLORA
 SICILIA- CARTA DELLA VEGETAZIONE REALE - FG. 4/4

CODICE	C	G	5	0	0	P	G	4	R	G	A	M	I	A	Q	3	0	0	0	0	H	7	B	SCALA:	1:5.000
REV.	A	23/11/2023	DESCRIZIONE																		REDAITTO	VERIFICATO	APPROVATO		
	B	20/07/2024	EMMISSIONE PER AGGIORNAMENTO CARTOGIO																		MORRA	SANDRUCCI	ORLANDINI		