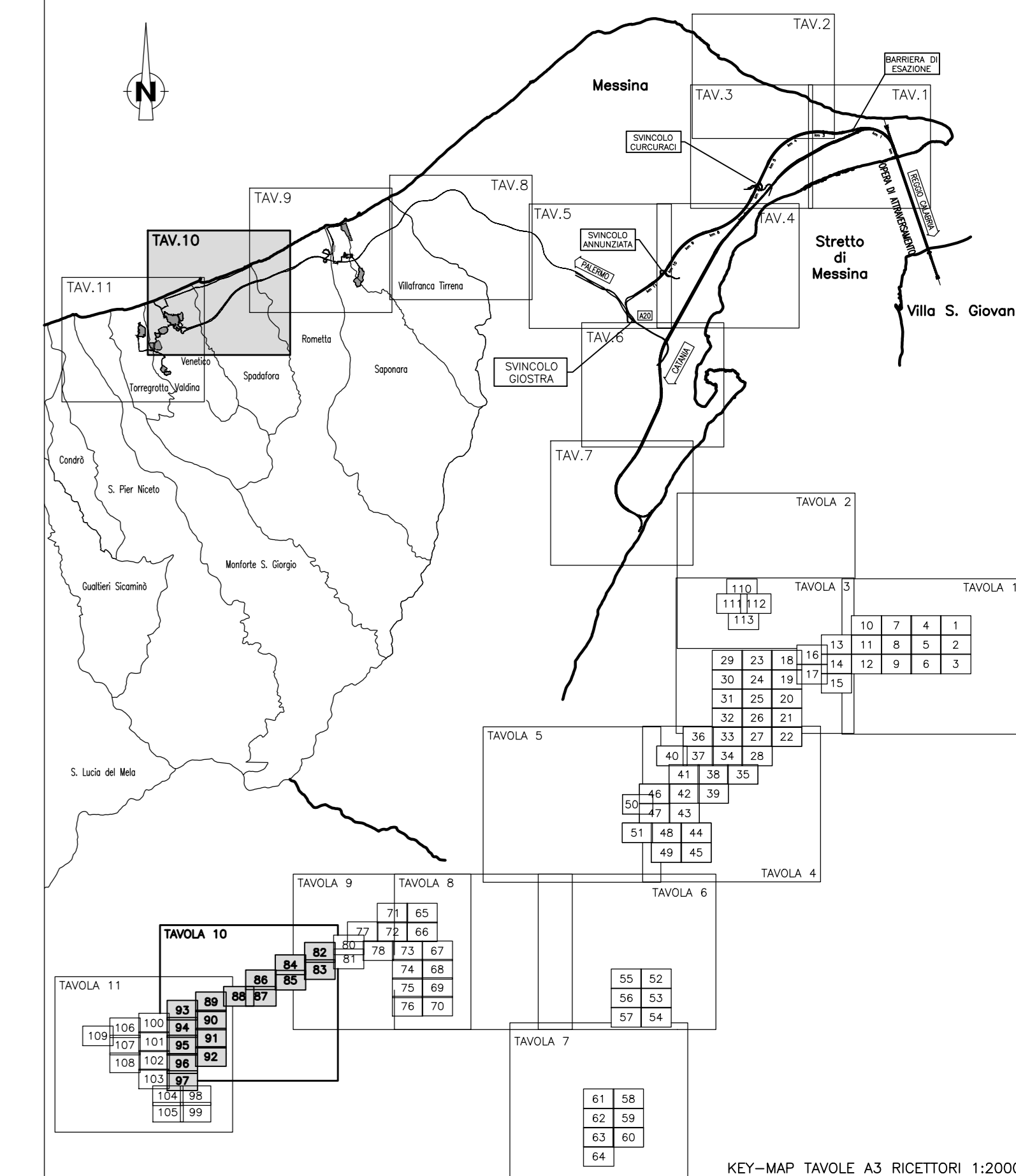


QUADRO DI UNIONE:



LEGENDA:

Classificazione destinazioni d'uso

- Edifici sensibili (Scuole, Ospedali, Case di Cura, ...)
- Edifici industriali, commerciali, terziario
- Edifici residenziali, edifici con presenza di residenza
- Ruderi (edifici disabitati, ...)
- Edifici per il culto
- Altra destinazione (lettaie, depositi, ...)

Edifici di nuova edificazione o integrazione

Punti di Monitoraggio Rumore SIA 2002

- Misure con tecnica mobile
- Misure 24 ore

Punti di Monitoraggio Rumore SIA 2010-2012

- Misure

Aree di espansione da PRG

- Aree di espansione residenziale
- Aree di espansione industriale
- Aree di espansione miste

Fasce di studio cantieri

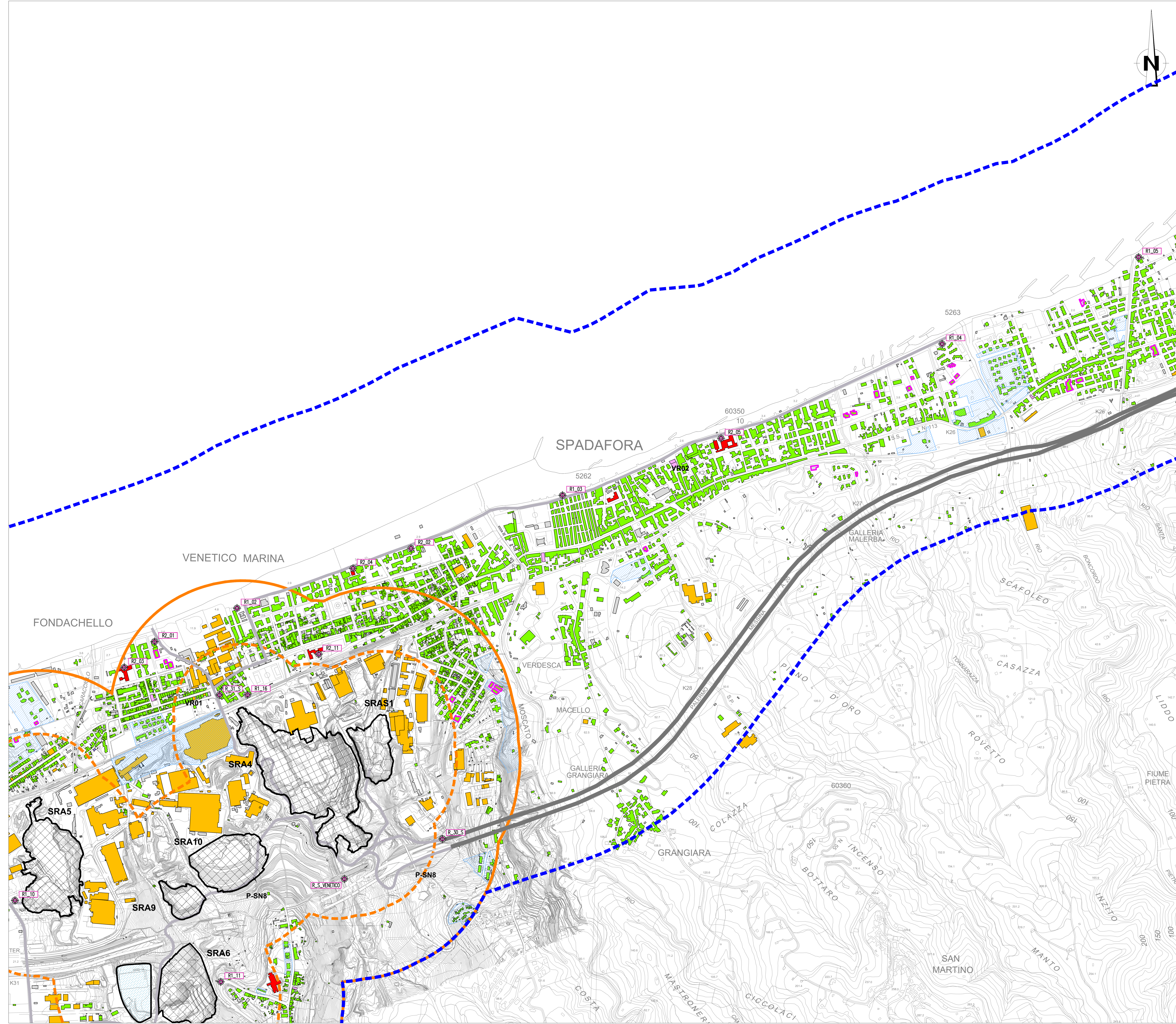
- Buffer 250 m fascia di pertinenza
- Buffer 500 m corridoio di studio

Fasce di pertinenza infrastrutture stradali in progetto (D.P.R. 142/04)

- Limite 250 m fascia di pertinenza
- Limite 500 m corridoio di studio

Fasce di pertinenza infrastrutture ferroviarie in progetto (D.P.R. 459/98)

- Limite 100 m Fascia A
- Limite 250 m Fascia B
- Limite 500 m corridoio di studio
- Ambito di studio ricettori



Stretto di Messina
 Concessione per la progettazione, realizzazione e gestione del collegamento stabile tra la Sicilia e il Continente
 Operatore di diritto pubblico
 (Legge n° 1158 del 17/12/1971, modificata dal D.Lgs. n° 114 del 24/04/2003, Legge n. 58 del 28/05/2003)

PONTE SULLO STRETTO DI MESSINA
 PROGETTO DEFINITIVO
 Documentazione Integrativa ai sensi della Legge n. 58 del 26.05.2003

EUROLINK S.C.p.A.
 WEBUILD ITALIA S.p.A. (Mandatataria)
 SOCIETA' ITALIANA PER CONDOTTE D'ACQUA S.p.A. (Mandatante)
 COOPERATIVA MURATORI E CEMENTISTI - C.M.C. di Ravenna Soc. Coop. a.r.l. (Mandatante)
 SACYR S.A.U. (Mandatante)
 ISHIKAWAJIMA - HARIMA HEAVY INDUSTRIES CO. Ltd. (Mandatante)
 A.C.I. S.C.P.A. - CONSORZIO STABILE (Mandatante)

IL PROGETTISTA PRESTAZIONI SPECIALISTICHE
 EuroLink
 Dott. Ing. M. Orlandini
 Ordine Ingegneri Roma n° 4240

IL CONTRATTORE GENERALE
 Amministratore Delegato
 Dott. F. di Pietro

STRETTO DI MESSINA
 Direttore Tecnico
 Dott. Ing. Valerio Mole

STRETTO DI MESSINA
 Amministratore Delegato
 Dott. P. Clucci

GENERALE AMVRO829
 AMBIENTE
 STUDIO DI IMPATTO AMBIENTALE
 QUADRO DI RIFERIMENTO AMBIENTALE - RUMORE
 SICILIA - TIPIZZAZIONE RICETTORI E AREE DI ESPANSIONE RESIDENZIALE PRG - TAV. 10/11

REV.	DATA	DESCRIZIONE	REDAZIONE	VERIFICATO	APPROVATO
A	30/09/2023	EMISSIONE DEFINITIVA	BERTETTI	SANDRUCCI	ORLANDINI
B	15/11/2023	EMISSIONE PER AGGIORNAMENTO	BERTETTI	SANDRUCCI	ORLANDINI
C	20/01/2024	EMISSIONE PER AGGIORNAMENTO CARTIGLIO	BERTETTI	SANDRUCCI	ORLANDINI