

SISTEMA DI CANTIERIZZAZIONE - STOCCAGGIO:

- SITI DI RECUPERO AMBIENTALE SICILIA: SRA4, SRA5, SRA6, SRA7, SRA8, SRA9, SRA10 CALABRIA: CRA3, CRA4, CRA5
- PISTE DI CANTIERE

UdP CAL 6 BASSA PIANA DI GIOIA TAURO

UdP - C.6.e - NICOTERA MARINA
Insediamento costiero residenziale e turistico-residenziale con caratteristiche urbane, di formazione storica e di consolidamento recente

UdP - C.6.i - PIANA DI RAVELLO
Porzione settentrionale della Piana, posta ai piedi di Nicotera che si sviluppa longitudinalmente parallelamente alla costa, tra Nicotera Marina e San Ferdinando. Nell'ambito, in cui prevalgono i caratteri del paesaggio agricolo, si segnalano elementi di particolare pregio ed interesse come, ad esempio, la vasta pineta di forma allungata che separa i campi coltivati dal mare.

UdP - C.6.l - PIANA DEL MESINA E VALLE DEL TORRENTE MAMMELLA
Ambito della Piana, prospiciente i centri di San Ferdinando e Rosarno che si sviluppa a ridosso del Mesina e del Torrente Mammella e che è caratterizzato da un uso agricolo intensivo del suolo.

UdP - C.6.m - TERRAZZO TRA IL FOSSO S. MARINO E LA PIANA DI RAVELLO
Terrazzo collinare costiero a vocazione agricola con edificato rado e connesso quasi sempre alla conduzione agricola.

UdP - C.6.n - COLLINE TRA IL TORRENTE S. MARINO ED IL FIUME CINNARIELLO
Sistema collinare, con forme arrotondate a bassa attività, caratterizzato da un paesaggio agricolo eterogeneo in cui coesistono elementi di naturalità e di compromissione.

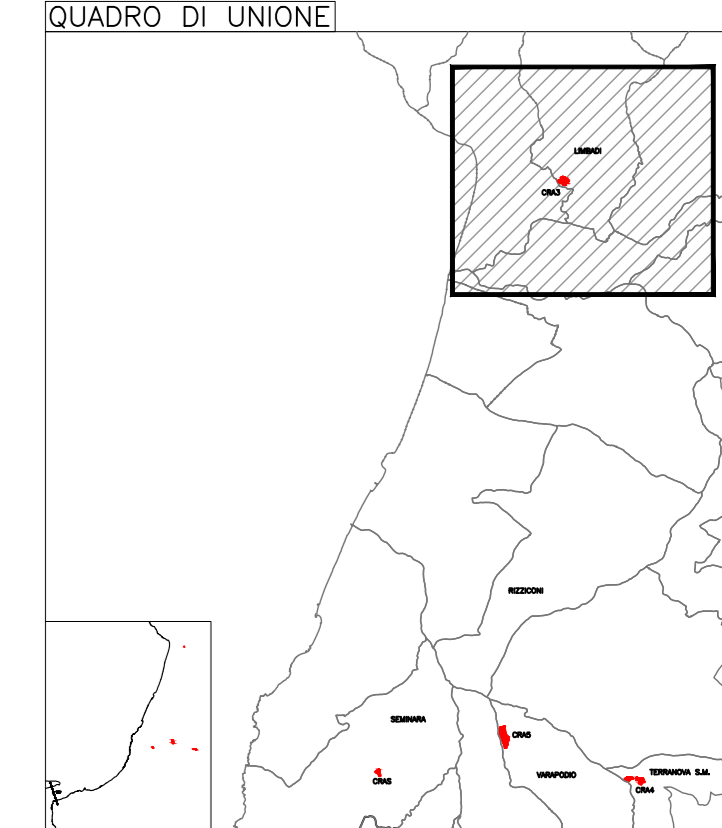
UdP CAL 7 TERRAZZI COSTIERI DEL MONTE PORO

UdP - C.7.a - NICOTERA
Insediamento su alto terrazzo costiero, caratterizzato dalla presenza di un centro storico, in parte ricostruito, di grande valenza storica, culturale e paesaggistica.

UdP CAL 8 TERRAZZI DEI RILIEVI DEL MONTE PORO

UdP - C.8.a - TERRAZZI DI LIMBADI
Collina dotata dei primi terrazzi a valle dei rilievi montani del Monte Poro, dove prevalgono ancora i caratteri rurali. Il sub-sistema insediativo è per massima parte concentrato nel nucleo urbano di Limbadi.

UdP - C.8.b - COLLINA TRA IL TORRENTE SAN MARINO ED IL TORRENTE MAMMELLA
Collina dotata dei primi terrazzi a valle dei rilievi montani, dove prevale un paesaggio agricolo di tipo eterogeneo con elementi di naturalità e di compromissione.



UNITA' DI PAESAGGIO CAL 6 BASSA PIANA DI GIOIA TAURO

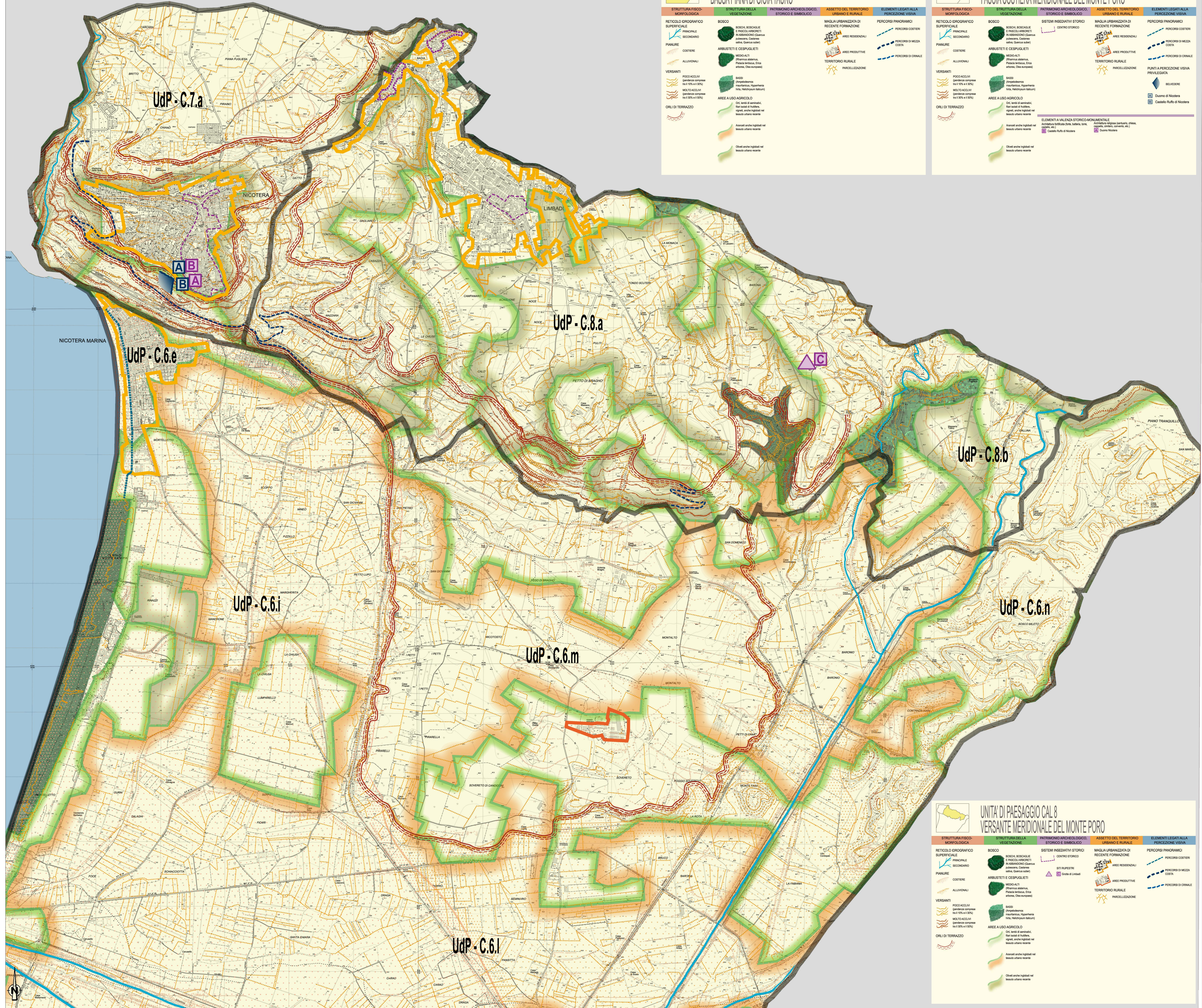
STRUTTURA FISICO-MORFOLOGICA	STRUTTURA DELLA VEGETAZIONE	PATRIMONIO ARCHEOLOGICO, STORICO E SIMBOLICO	ASSETTO DEL TERRITORIO URBANO E RURALE	ELEMENTI LEGATI ALLA PERCEZIONE VISIVA
RETIKULO IDROGRAFICO SUPERFICIALE PRINCIPALE SECONDARIO PANLURE COSTIERE ALLUVIONALI VERSANTI POCO ACCLIVI (pendenza inferiore a 15% e 10%) MOLTO ACCLIVI (pendenza superiore a 15% e 10%) ORLI DI TERRAZZO	BOSCO BOSCHI BOSCHIVE E FRUGOLIVANCI (MADONNETTI, PALERMO, CANTONE, CANTONE, CANTONE) ARBUSTI E CESPUGLIATI MEDICINALI ARBUSTI AREE A USO AGRICOLO COLTIVAZIONE AREE A USO AGRICOLO Aree a uso agricolo nel tessuto urbano storico Chiesi a uso agricolo nel tessuto urbano storico	SISTEMI INEDUITIVI STORICI CANTONE STORICO SITI TURISTICI S. Maria di Nicotera	MAGLIA URBANIZZAZIONE DI RECENTE FORMAZIONE AREE RESIDENZIALI AREE PRODUTTIVE TERRITORIO RURALE PARCELLEZZAZIONE	PERCORSI PANORAMICI PERCORSI COSTIERI PERCORSI DI MEZZA COSTA PERCORSI DI CRINALE PUNTI A PERCEZIONE VISIVA PRIVILEGIATA SEVERE Casale di Nicotera Casale di Nicotera

UNITA' DI PAESAGGIO CAL 7 FASCIA COSTIERA MERIDIONALE DEL MONTE PORO

STRUTTURA FISICO-MORFOLOGICA	STRUTTURA DELLA VEGETAZIONE	PATRIMONIO ARCHEOLOGICO, STORICO E SIMBOLICO	ASSETTO DEL TERRITORIO URBANO E RURALE	ELEMENTI LEGATI ALLA PERCEZIONE VISIVA
RETIKULO IDROGRAFICO SUPERFICIALE PRINCIPALE SECONDARIO PANLURE COSTIERE ALLUVIONALI VERSANTI POCO ACCLIVI (pendenza inferiore a 15% e 10%) MOLTO ACCLIVI (pendenza superiore a 15% e 10%) ORLI DI TERRAZZO	BOSCO BOSCHI BOSCHIVE E FRUGOLIVANCI (MADONNETTI, PALERMO, CANTONE, CANTONE, CANTONE) ARBUSTI E CESPUGLIATI MEDICINALI ARBUSTI AREE A USO AGRICOLO COLTIVAZIONE AREE A USO AGRICOLO Aree a uso agricolo nel tessuto urbano storico Chiesi a uso agricolo nel tessuto urbano storico	SISTEMI INEDUITIVI STORICI CANTONE STORICO SITI TURISTICI S. Maria di Nicotera	MAGLIA URBANIZZAZIONE DI RECENTE FORMAZIONE AREE RESIDENZIALI AREE PRODUTTIVE TERRITORIO RURALE PARCELLEZZAZIONE	PERCORSI PANORAMICI PERCORSI COSTIERI PERCORSI DI MEZZA COSTA PERCORSI DI CRINALE PUNTI A PERCEZIONE VISIVA PRIVILEGIATA SEVERE Casale di Nicotera Casale di Nicotera

UNITA' DI PAESAGGIO CAL 8 VERSANTE MERIDIONALE DEL MONTE PORO

STRUTTURA FISICO-MORFOLOGICA	STRUTTURA DELLA VEGETAZIONE	PATRIMONIO ARCHEOLOGICO, STORICO E SIMBOLICO	ASSETTO DEL TERRITORIO URBANO E RURALE	ELEMENTI LEGATI ALLA PERCEZIONE VISIVA
RETIKULO IDROGRAFICO SUPERFICIALE PRINCIPALE SECONDARIO PANLURE COSTIERE ALLUVIONALI VERSANTI POCO ACCLIVI (pendenza inferiore a 15% e 10%) MOLTO ACCLIVI (pendenza superiore a 15% e 10%) ORLI DI TERRAZZO	BOSCO BOSCHI BOSCHIVE E FRUGOLIVANCI (MADONNETTI, PALERMO, CANTONE, CANTONE, CANTONE) ARBUSTI E CESPUGLIATI MEDICINALI ARBUSTI AREE A USO AGRICOLO COLTIVAZIONE AREE A USO AGRICOLO Aree a uso agricolo nel tessuto urbano storico Chiesi a uso agricolo nel tessuto urbano storico	SISTEMI INEDUITIVI STORICI CANTONE STORICO SITI TURISTICI S. Maria di Nicotera	MAGLIA URBANIZZAZIONE DI RECENTE FORMAZIONE AREE RESIDENZIALI AREE PRODUTTIVE TERRITORIO RURALE PARCELLEZZAZIONE	PERCORSI PANORAMICI PERCORSI COSTIERI PERCORSI DI MEZZA COSTA PERCORSI DI CRINALE PUNTI A PERCEZIONE VISIVA PRIVILEGIATA SEVERE Casale di Nicotera Casale di Nicotera



Stretto di Messina
 Concessione per la progettazione, redazione e gestione del collegamento stabile tra la Sicilia e il Continente
 Organismo di diritto pubblico
 (Legge n° 1158 del 17/12/1971, modificata dal D.Lgs. n° 114 del 24/04/2003, Legge n. 58 del 28/05/2023)

PONTE SULLO STRETTO DI MESSINA
PROGETTO DEFINITIVO
 Documentazione Integrativa ai sensi della Legge n. 58 del 26.05.2023

EUROLINK S.C.p.A.
 WEBUILD ITALIA S.p.A. (Mandataria)
 SOCIETA' ITALIANA PER CONDOTTE DI DACCIA S.p.A. (Mandatario)
 COOPERATIVA MJRATORI E CEMENTISTI - C.M.C. di Ravenna Soc. Coop. a.r.l. (Mandatario)
 SACYR S.A.U. (Mandatario)
 ISHIKAWAJIMA - HARIMA HEAVY INDUSTRIES CO. Ltd. (Mandatario)
 A.C.I. S.C.P.A. - CONSORZIO STABILE (Mandatario)

IL PROGETTISTA PRESTAZIONI SPECIALISTICHE
 EUROLINK
 Dott. Ing. M. Orlandini
 Ordine Ingegneri Roma n° 4240

IL CONTRATTO GENERALE
 Amministratore Delegato
 Dott. F. di Pietro

STRETTO DI MESSINA
 Direttore Tecnico
 Dott. Ing. Valerio Mole

STRETTO DI MESSINA
 Amministratore Delegato
 Dott. P. Ciucci

GENERALE AMBIENTE AMVR0873
 STUDIO DI IMPATTO AMBIENTALE
 QUADRO DI RIFERIMENTO AMBIENTALE - PAESAGGIO
 Calabria - Carta delle unità di paesaggio tav. 4/4

CODICE	G	C	5	0	0	0	P	G	A	M	I	A	Q	3	0	0	0	0	0	0	N	4	A	SCALA:	1:10.000
REV.	X	15/11/2023	DESCRIZIONE	EMISSIONE DEFINITIVA	REDAZIONE	VERIFICATO	APPROVATO	BRUCCIO	ORLANDINI	ORLANDINI	ORLANDINI	ORLANDINI	ORLANDINI	ORLANDINI	ORLANDINI	ORLANDINI	ORLANDINI	ORLANDINI	ORLANDINI	ORLANDINI	ORLANDINI	ORLANDINI	ORLANDINI	ORLANDINI	ORLANDINI
A	20/07/2024	DESCRIZIONE	EMISSIONE PER AGGIORNAMENTO CARTIGLIO	REDAZIONE	VERIFICATO	APPROVATO	BRUCCIO	ORLANDINI	ORLANDINI	ORLANDINI	ORLANDINI	ORLANDINI	ORLANDINI	ORLANDINI	ORLANDINI	ORLANDINI	ORLANDINI	ORLANDINI	ORLANDINI	ORLANDINI	ORLANDINI	ORLANDINI	ORLANDINI	ORLANDINI	ORLANDINI