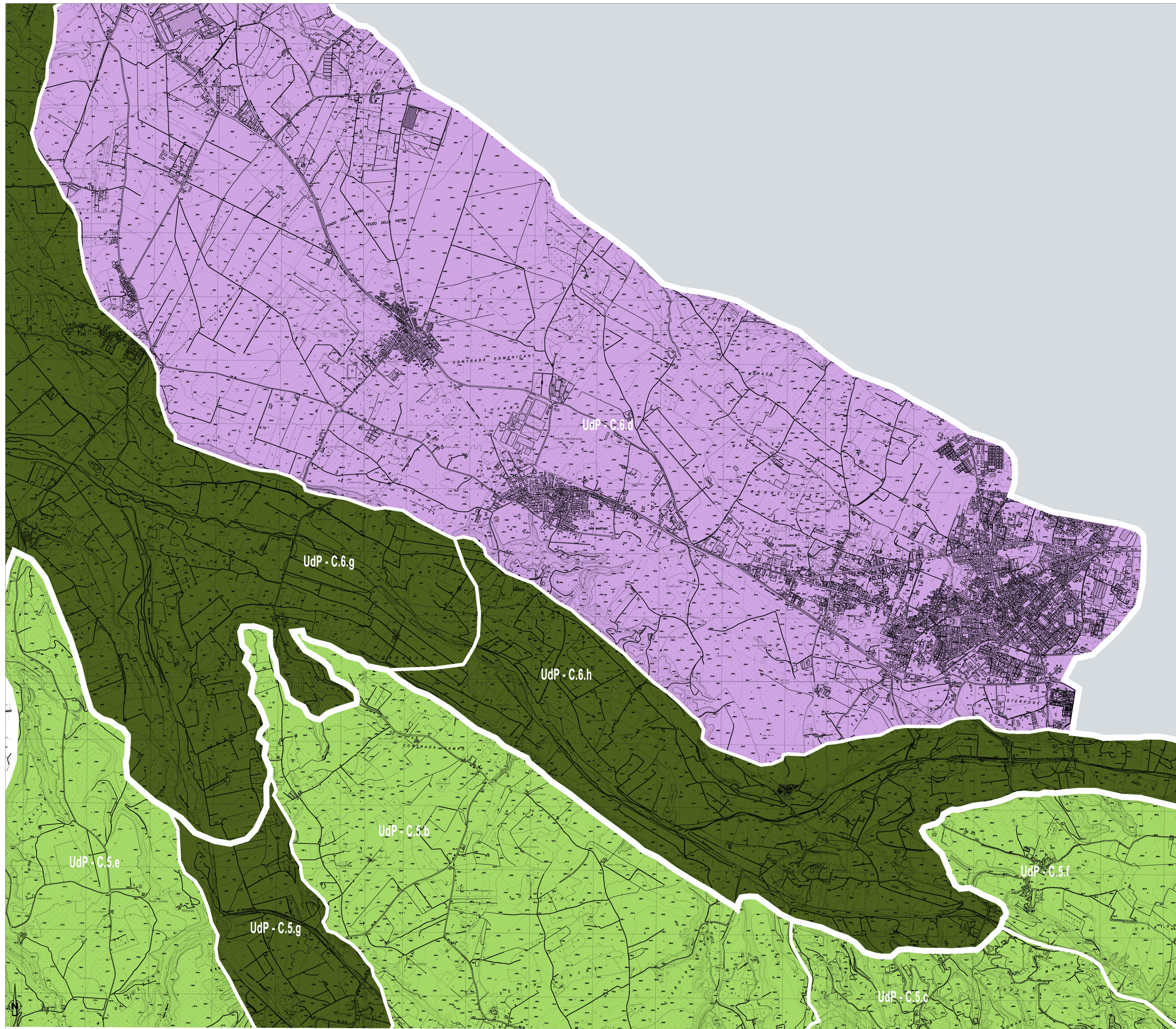
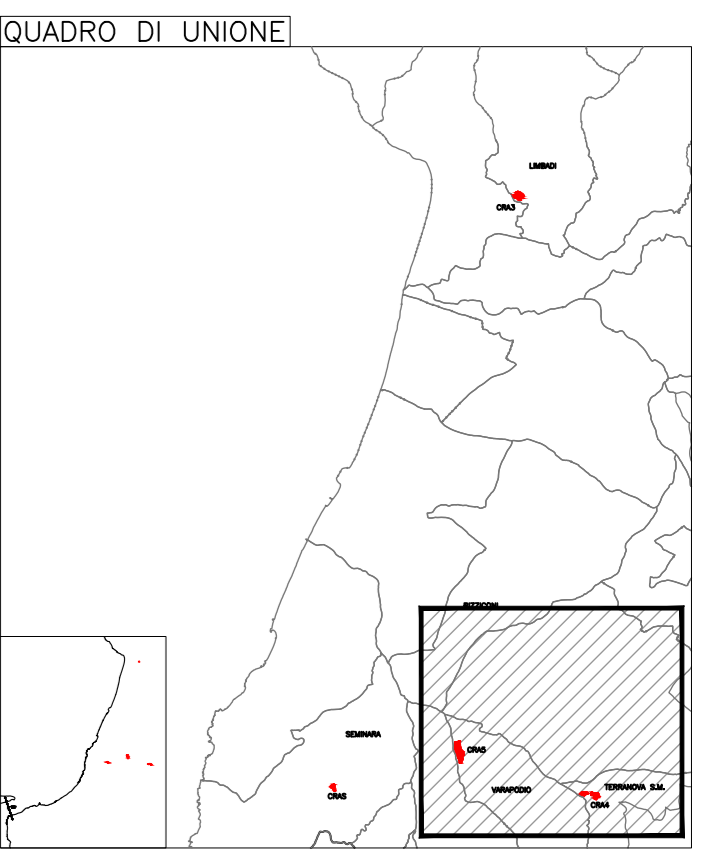


1. PAESAGGI INSEDIATI

- 1A** CENTRI STORICI CONSOLIDATI AD ALTO VALORE PAESAGGISTICO STORICO-CULTURALE
 - Palmi (UdP C.6.a)
 - Nicotera (UdP C.7.a)
- 1B** INSEDIAMENTO COSTIERO IN AMBITO DI ALTO INTERESSE PAESAGGISTICO NATURALE ED ARCHEOLOGICO, IN PARTE COMPROMESSO DA EDIFICAZIONE RECENTE
 - Taureana (UdP C.6.b)
- 1C** SISTEMA INSEDIATIVO COLLINARE DOVE IL CARATTERE AGRICOLO ORIGINARIO E' STATO PROGRESSIVAMENTE ALTERATO DA UNO SVILUPPO RECENTE ATTESTATO LUNGO LA PRINCIPALE VIABILITA' DI CRINALE
 - Terrazzi di Palmi (UdP C.6.c)
 - Colline di Taurianova (UdP C.6.d)
- 1D** INSEDIAMENTO RESIDENZIALE E TURISTICO RESIDENZIALE A CARATTERE URBANO SU LITORALE
 - Nicotera Marina (UdP C.6.e)

2. PAESAGGI NATURALI E SEMI-NATURALI

- 2A** COSTA ALTA E ROCCIOSA AD ALTO VALORE NATURALE, STORICO E PAESAGGISTICO
 - Costa Viola - Rilievi del Monte S. Elia (UdP C.4.a)
 - Costa Viola - Versante sud-occidentale dei Terrazzi di Palmi (UdP C.4.b)
- 2B** TERRAZZAMENTI COLLINARI COSTIERI DI SIGNIFICATIVO VALORE STORICO-CULTURALE E PAESAGGISTICO
 - Piana di S. Elia (UdP C.5.a)
- 2C** SISTEMA DELLE COLLINE DI OPIPIDO MAMERTINA, CARATTERIZZATO DA UN PAESAGGIO AGRICOLO OMOGENEO DI GRANDE INTERESSE E VALORE
 - Colline di Varapodio (UdP C.5.b)
 - Colline di Terranova Sappo Minulio (UdP C.5.c)
 - Colline di Seminara (UdP C.5.d)
 - Colline tra il Torrente Torbido e la Fiumara di Boscasino (UdP C.5.e)
 - Colline tra il Torrente Razza ed il Torrente Marro (UdP C.5.f)
- 2D** SISTEMA COLLINARE CARATTERIZZATO DA UN PAESAGGIO AGRICOLO ETEROGENEO DI INTERESSE PAESAGGISTICO
 - Colline nord-orientali di Palmi (UdP C.6.f)
- 2E** PIANA E VALLI FLUVIALI CARATTERIZZATE DA INTENSO SFRUTTAMENTO AGRICOLO
 - Valle delle Fiumare di Boscasino e Ferrandina (UdP C.5.g)
 - Piana del Fiume Petrace (UdP C.6.g)
 - Valle dei Torrenti Iona, Soli, Marro e Razza (UdP C.6.h)
- 2F** COLLINE DEI PRIMI TERRAZZI A VALLE DEI RILIEVI MONTANI DOVE IN CUI PREVALGONO I CARATTERI RURALI
 - Terrazzi di Limbadi (UdP C.8.a)
- 2G** SISTEMA COLLINARE CON FORME ARROTONDATE A BASSA ACCLIVITA' CARATTERIZZATO DA UN PAESAGGIO AGRICOLO ETEROGENEO CON ELEMENTI DI NATURALITA' E COMPROMISSIONE
 - Collina tra il T. S. Marino ed il F. Cinnariello (UdP C.6.n)
 - Collina tra il Torrente San Martino ed il Torrente Mammella (UdP C.8.b)
- 2H** PIANURA COSTIERA AD INTENSO SFRUTTAMENTO AGRICOLO
 - Piana di Ravello (UdP C.6.i)
 - Piana del Mesina e Valle del Torrente Mammella (UdP C.6.j)
- 2I** TERRAZZI MARINI A VOCAZIONE AGRICOLA CON EDIFICAZIO RADO E QUASI SEMPRE CONNESSO ALLA CONDIZIONE AGRICOLA
 - Terrazzo tra il Fosso S. Marino e la Piana di Ravello (UdP C.6.m)



Stretto di Messina
 Concessionario per la progettazione, redazione e gestione del collegamento stabile tra la Sicilia e il Continente
 Organismo di diritto pubblico
 (Legge n° 1158 del 17/12/1971, modificato dal D.Lgs. n° 114 del 24/04/2000, Legge n. 58 del 28/05/2002)

PONTE SULLO STRETTO DI MESSINA
 PROGETTO DEFINITIVO
 Documentazione Integrativa ai sensi della Legge n. 58 del 26.05.2002

EUROLINK S.C.p.A.
 WEBUILD ITALIA S.p.A. (Mandatataria)
 SOCIETA' ITALIANA PER CONDOTTE DIACQUA S.p.A. (Mandatante)
 COOPERATIVA MJRATORI E CEMENTISTI - C.M.C. di Ravenna Soc. Coop. a.r.l. (Mandatante)
 SACYR S.A.U. (Mandatante)
 ISHIKAWAJIMA - HARIMA HEAVY INDUSTRIES CO. Ltd. (Mandatante)
 A.C.I. S.C.P.A. - CONSORZIO STABILE (Mandatante)

IL PROGETTISTA EuroLink Dott. Ing. M. Orlandini Ordine Ingegneri Roma n. 4242	PRESTAZIONI SPECIALISTICHE Collegamento Siciliascandinavo PROGER Opera di ingegneria COWI Opera di ingegneria ROCK Opera di ingegneria	IL CONTRATTO GENERALE Amministratore Delegato Dott. F. di Pietro	STRETTO DI MESSINA Direttore Tecnico Dott. Ing. Valerio Mole	STRETTO DI MESSINA Amministratore Delegato Dott. P. Ciucci
---	---	---	---	---

GENERALE AMBIENTE AMVR0874
 STUDIO DI IMPATTO AMBIENTALE
 QUADRO DI RIFERIMENTO AMBIENTALE - PAESAGGIO
 Calabria - Carta di sintesi delle tipologie di paesaggio - tav. 3/4

CODICE	G	C	5	0	0	0	P	G	4	R	G	A	M	I	A	Q	3	0	0	0	0	N	S	A	SCALA:
REV.	X	15	11	2023	DESCRIZIONE																		1:10.000		
A	20	07	2024	EMMISSIONE PER AGGIORNAMENTO CARTIGLIO																		BREDDATO SANDROCCO	VERIFICATO SANDROCCO	APPROVATO ORLANDINI	