

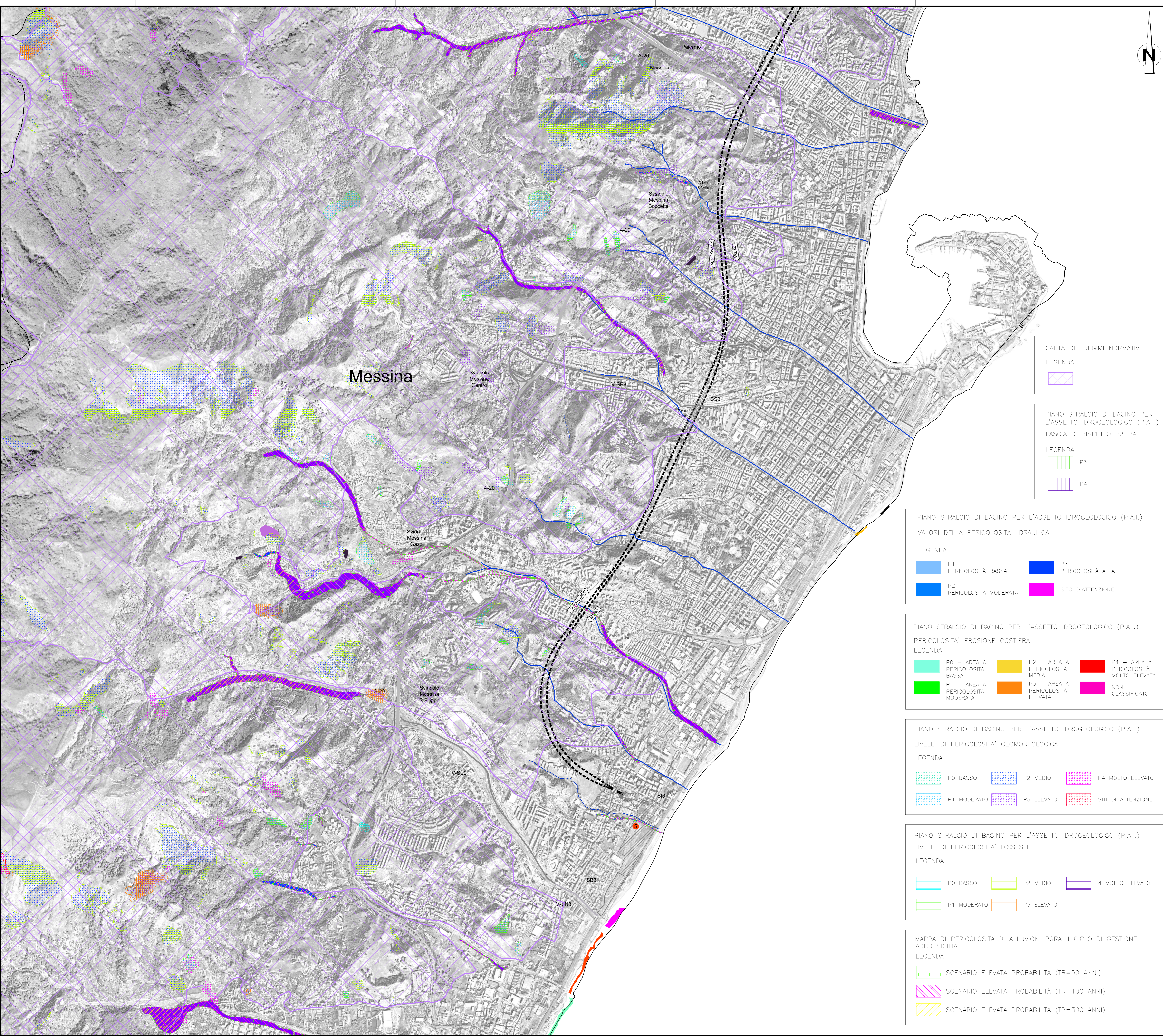
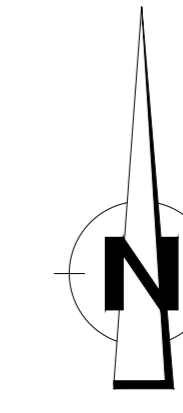
NOTE GENERALI

PROGETTO STRADALE E FERROVIARIO:

- Trincea
- Rilevato
- Viadotto
- Imbocco galleria
- Galleria artificiale
- Galleria naturale
- Area di sosta
- SA-RC
- SA-RC tratto in galleria
- Progetto ferroviario Fascio Bolano

CANTIERIZZAZIONE:

- PONTILI
SICILIA: SP1 - SP2 - SP3
CALABRIA: CP1
- CANTIERI OPERATIVI
SICILIA: S11, S12, S13, S14, S15, S16, S17, S18
CALABRIA: C11
- CANTIERI LOGISTICI
SICILIA: SB1, SB2, SB3, SB4, SB5
CALABRIA: CB1
- SITI DI PRODUZIONE INERTI
SICILIA: SC1, SC2, SC3
CALABRIA: CC1
- VIABILITA'
- IMPIANTI DI BETONAGGIO ESISTENTI
- IMPIANTI DI BETONAGGIO NUOVI
- RETICOLO IDROGRAFICO
- LIMITI COMUNALI
- SITI DI RECUPERO AMBIENTALE
SICILIA: SRA4, SRA5, SRA6, SRA7, SRA8, SRA9, SRA10
CALABRIA: CRA3, CRA4, CRA5
- DISCARICHE RIFIUTI SPECIALI NON PERICOLOSI
SICILIA: SRAS, SRAS1, SRAS2
CALABRIA: DISCARICA
- STAZIONI METROPOLITANE
SICILIA: SS1, SS2, SS3
- CASSA DI ESPANSIONE
- PISTE DI CANTIERE
- IMPIANTI DI FRANTUMAZIONE
- IMPIANTI DI SEPARAZIONE VTR, SPRITZ
- IMPIANTI DI LAVORAZIONE TERRE PER RIPASCIMENTI



CARTA DEI REGIMI NORMATIVI
LEGENDA

PIANO STRALCIO DI BACINO PER L'ASSETTO IDROGEOLOGICO (P.A.I.)
FASCIA DI RISPETTO P3 P4
LEGENDA

PIANO STRALCIO DI BACINO PER L'ASSETTO IDROGEOLOGICO (P.A.I.)
VALORI DELLA PERICOLOSITA' IDRAULICA
LEGENDA

- P1 PERICOLOSITA' BASSA
- P2 PERICOLOSITA' MODERATA
- P3 PERICOLOSITA' ALTA
- SITO D'ATTENZIONE

PIANO STRALCIO DI BACINO PER L'ASSETTO IDROGEOLOGICO (P.A.I.)
PERICOLOSITA' EROSIONE COSTIERA
LEGENDA

- P0 - AREA A PERICOLOSITA' BASSA
- P1 - AREA A PERICOLOSITA' MODERATA
- P2 - AREA A PERICOLOSITA' MEDIA
- P3 - AREA A PERICOLOSITA' ELEVATA
- P4 - AREA A PERICOLOSITA' MOLTO ELEVATA
- NON CLASSIFICATO

PIANO STRALCIO DI BACINO PER L'ASSETTO IDROGEOLOGICO (P.A.I.)
LIVELLI DI PERICOLOSITA' GEOMORFOLOGICA
LEGENDA

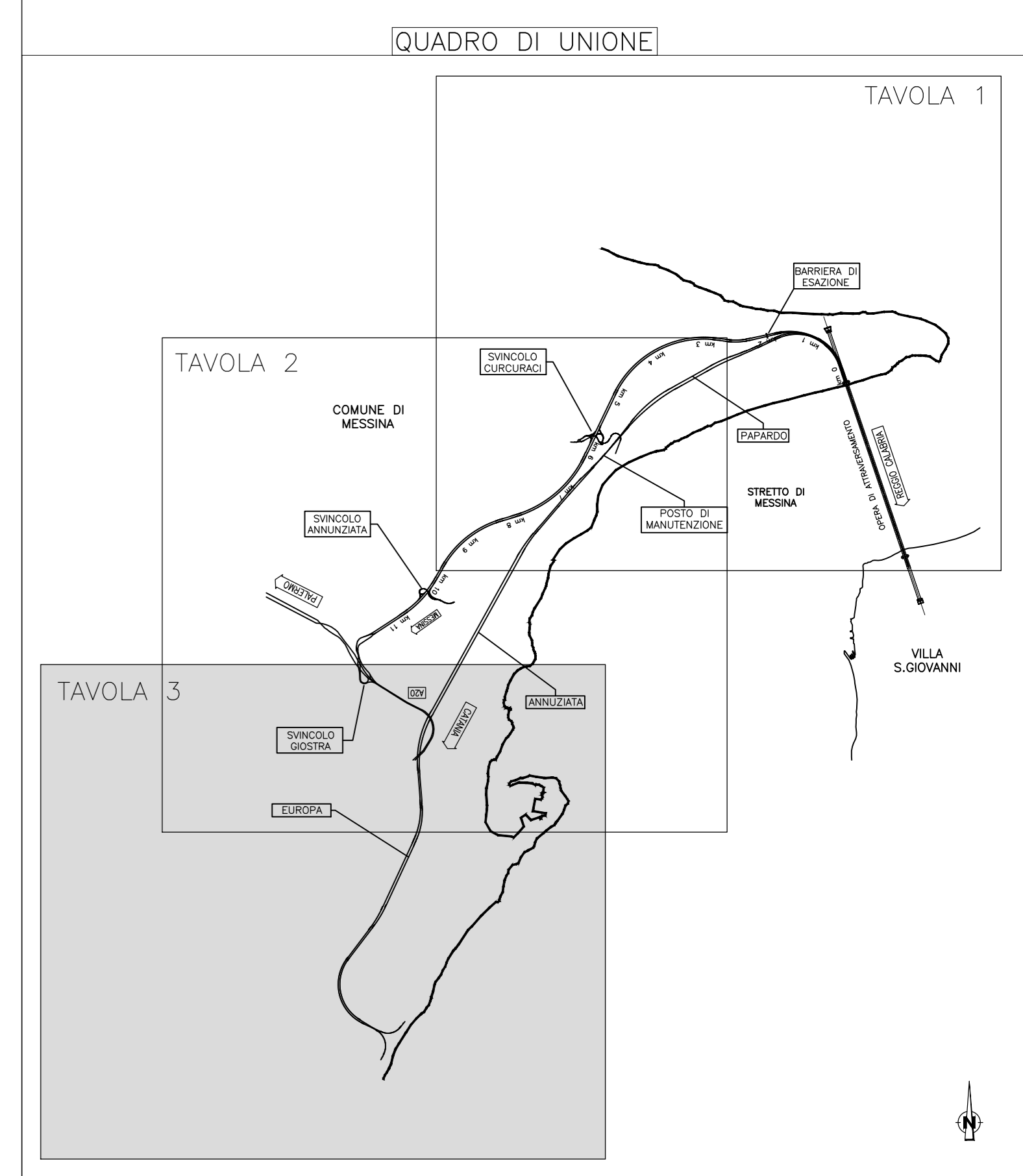
- P0 BASSO
- P1 MODERATO
- P2 MEDIO
- P3 ELEVATO
- P4 MOLTO ELEVATO
- SITI DI ATTENZIONE

PIANO STRALCIO DI BACINO PER L'ASSETTO IDROGEOLOGICO (P.A.I.)
LIVELLI DI PERICOLOSITA' DISSESTI
LEGENDA

- P0 BASSO
- P1 MODERATO
- P2 MEDIO
- P3 ELEVATO
- 4 MOLTO ELEVATO

MAPPA DI PERICOLOSITA' DI ALLUVIONI PGRA II CICLO DI GESTIONE ADD SICILIA
LEGENDA

- SCENARIO ELEVATA PROBABILITA' (TR=50 ANNI)
- SCENARIO ELEVATA PROBABILITA' (TR=100 ANNI)
- SCENARIO ELEVATA PROBABILITA' (TR=300 ANNI)



Stretto di Messina

Concessionario per la progettazione, realizzazione e gestione del collegamento stabile tra lo Stretto e il Costante
Organismo di diritto pubblico
(Legge n° 1158 del 17/12/1971, modificato dal D.Lgs. n° 114 del 24/04/2001, Legge n. 58 del 28/05/2003)

PONTE SULLO STRETTO DI MESSINA

PROGETTO DEFINITIVO
Documentazione Integrativa ai sensi della Legge n. 58 del 26.05.2003

EUROLINK S.C.p.A.
WEBUILD ITALIA S.p.A. (Mandataria)
SOCIETA' ITALIANA PER CONDOTTE D'ACQUA S.p.A. (Mandante)
COOPERATIVA MURATORI E CEMENTISTI - C.M.C. di Ravenna Soc. Coop. a.r.l. (Mandante)
SACYR S.A.U. (Mandante)
ISHIKAWAJIMA - HARIMA HEAVY INDUSTRIES CO. Ltd. (Mandante)
A.C.I. S.C.P.A. - CONSORZIO STABILE (Mandante)

IL PROGETTISTA Dott. Ing. M. Orlandini Ordine Ingegneri Roma n. 4240	PRESTAZIONI SPECIALISTICHE Collegamento tra Stretto e Costante COWI Cura e direzione 	IL CONTRATTORE GENERALE Amministratore Delegato Dott. F. di Pietro	STRETTO DI MESSINA Direttore Tecnico Dott. Ing. Valerio Mele	STRETTO DI MESSINA Amministratore Delegato Dott. P. Ciucci
--	---	--	--	--

GENERALE AMVR1151
AMBIENTE
RELAZIONE PAESAGGISTICA
GENERALE
SICILIA-VINCOLI ASSETTO IDROGEOLOGICO-fg3/4

REV.	DATA	DESCRIZIONE	REDATTO	VERIFICATO	APPROVATO
A	30/09/2023	EMISSIONE DEFINITIVA	VITALE	SANDRUCCI	ORLANDINI
B	15/11/2023	EMISSIONE PER AGGIORNAMENTO	VITALE	SANDRUCCI	ORLANDINI
C	20/01/2024	EMISSIONE PER AGGIORNAMENTO CARTIGLIO	VITALE	SANDRUCCI	ORLANDINI

CODICE: C G 5 0 0 0 | P G 4 | R G A M I A | Q 1 0 0 0 0 0 9 A | SCALA: 1:1000

NOME DEL FILE: AMVR1151_Sicilia - Vincoli assetto idrogeologico - fg3-4.dwg