

**LEGENDA ARCHEOLOGICA**

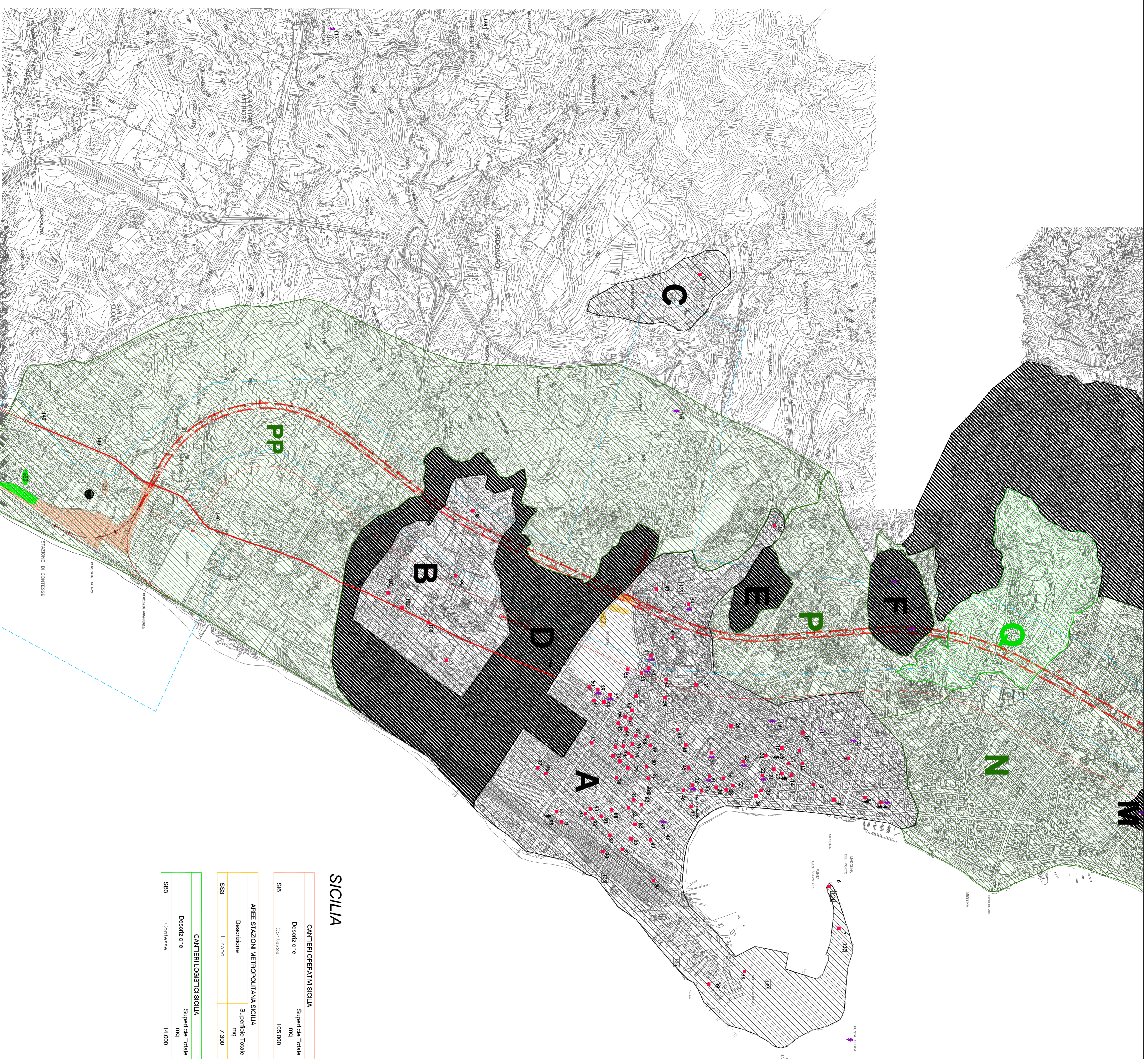
- AREA CON RESTI POSIZIONABILI CON PRECISIONE E DEI QUALI SI CONOSCONO LE MISURE
- ⚡ RESTI "ISOLATI" POSIZIONABILI CON PRECISIONE
- ⚡ RESTI "ISOLATI" NON POSIZIONABILI CON PRECISIONE
- ⚡ SITO ATTISCIATO ALLE FORME ANTICHE
- TOPONIMO
- VIABILITÀ ANTICA POTIZZATA (LOC. INDICATIVA)
- NUMERO PROGRESSIVO SCHEDE EVIDENZE ARCHEOLOGICHE
- RISCHIO ALTO
- ▨ RISCHIO MEDIO-ALTO
- ▨ RISCHIO MEDIO
- ▨ RISCHIO MEDIO-BASSO
- ▨ RISCHIO BASSO

**LEGENDA TRACCIATI**

- TRACCIATO FERROVIARIO
- TRACCIATO AUTOSTRADALE
- OPERA DI ATTRAVERSAMENTO

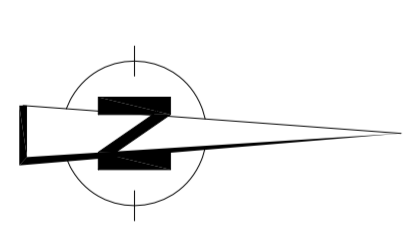
**LEGENDA**

- CANTIERI LOGISTICI
- CANTIERI OPERATIVI
- AREE STAZIONI METROPOLITANA
- SITI DI RECUPERO AMBIENTALE
- DISCARICA RIFIUTI SPECIALI NON PERICOLOSI
- IMPIANTI DI PRODUZIONE INERTI
- AREE A DISPOSIZIONE
- PONTILI
- IMPIANTI DI BETONAGGIO NUOVI
- IMPIANTI DI BETONAGGIO ESISTENTI
- IMPIANTI DI FRANTUMAZIONE
- IMPIANTI DI FRANTUMAZIONE (alternativo all'impianto posizionato in loc. Melicucca)



**SICILIA**

CANTIERI OPERATIVI SICILIA		
Descrizione	Superficie Totale (mq)	
SS0	Contesse	105.000
AREE STAZIONI METROPOLITANA SICILIA		
Descrizione	Superficie Totale (mq)	
SS3	Europa	7.300
CANTIERI LOGISTICO SICILIA		
Descrizione	Superficie Totale (mq)	
SS3	Contesse	14.000



**Stretto di Messina**  
 EuroLink  
 Società per azioni a partecipazione paritetica tra la Regione Siciliana e la Regione Calabria  
 Direzione Regionale Siciliana del Mezzogiorno  
 Direzione Regionale Calabria del Mezzogiorno  
 Direzione Regionale Campania del Mezzogiorno  
 Direzione Regionale Puglia del Mezzogiorno  
 Direzione Regionale Basilicata del Mezzogiorno  
 Direzione Regionale Molise del Mezzogiorno  
 Direzione Regionale Marche del Centro-Sud  
 Direzione Regionale Umbria del Centro-Sud  
 Direzione Regionale Lazio del Centro-Sud  
 Direzione Regionale Toscana del Centro-Sud  
 Direzione Regionale Marche del Centro-Sud  
 Direzione Regionale Umbria del Centro-Sud  
 Direzione Regionale Lazio del Centro-Sud  
 Direzione Regionale Toscana del Centro-Sud

**EUROLINK S.C.P.A.**  
 SOCIETÀ ITALIANA PER CONDOTTE D'ACQUA S.p.A. (Messina)  
 COOPERATIVA IMMOBILIARE E SERVIZI S.p.A. (Messina)  
 ISHAWALIA - INHAMA HEAVY INDUSTRIES CO. Ltd (Messina)  
 A.C.I. S.C.P.A. - CONSORZIO S. PALE (Messina)

**PROGETTO DEFINITIVO**

**PONTE SULLO STRETTO DI MESSINA**

**COLLEGAMENTI VERSANTE SICILIA**  
 RILEVY ACCERTAMENTI E INDAGINI IN CAMPO - INDAGINI ARCHEOLOGICHE  
 ELEMENTI DI CARATTERE GENERALE  
 STUDIO ARCHEOLOGICO - CARTA DEL RISCHIO ARCHEOLOGICO ASSOLUTO  
 TAV. 3\_01\_3

**Scale:**  
 1:1000  
 1:5000  
 1:10000

**Conte:**  
 Foglio 100/00/01  
 Foglio 100/00/02  
 Foglio 100/00/03  
 Foglio 100/00/04  
 Foglio 100/00/05  
 Foglio 100/00/06  
 Foglio 100/00/07  
 Foglio 100/00/08  
 Foglio 100/00/09  
 Foglio 100/00/10  
 Foglio 100/00/11  
 Foglio 100/00/12  
 Foglio 100/00/13  
 Foglio 100/00/14  
 Foglio 100/00/15  
 Foglio 100/00/16  
 Foglio 100/00/17  
 Foglio 100/00/18  
 Foglio 100/00/19  
 Foglio 100/00/20

**Stretto di Messina**  
 Direzione Regionale Siciliana del Mezzogiorno  
 Direzione Regionale Calabria del Mezzogiorno  
 Direzione Regionale Campania del Mezzogiorno  
 Direzione Regionale Puglia del Mezzogiorno  
 Direzione Regionale Basilicata del Mezzogiorno  
 Direzione Regionale Molise del Mezzogiorno  
 Direzione Regionale Marche del Centro-Sud  
 Direzione Regionale Umbria del Centro-Sud  
 Direzione Regionale Lazio del Centro-Sud  
 Direzione Regionale Toscana del Centro-Sud