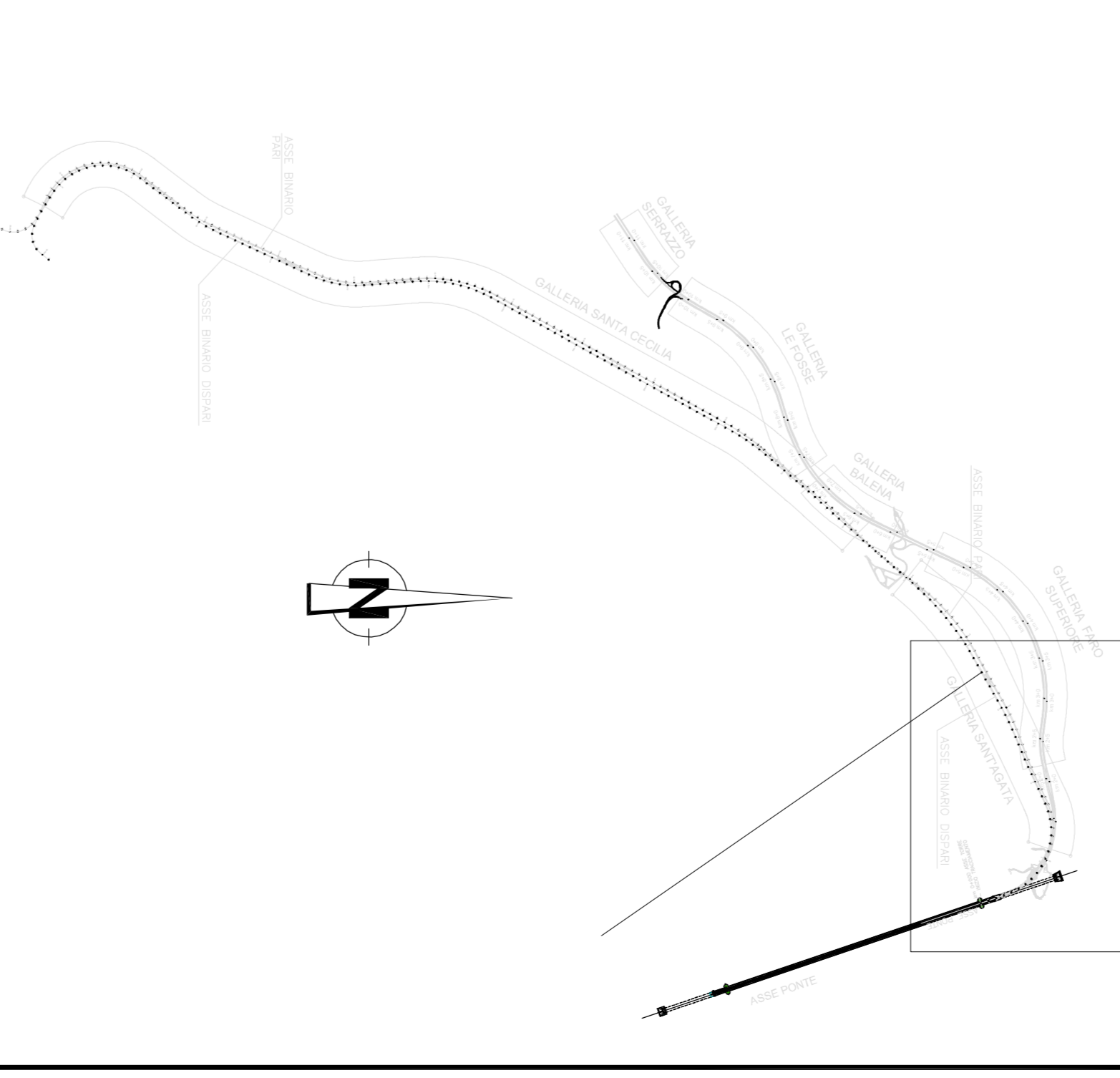
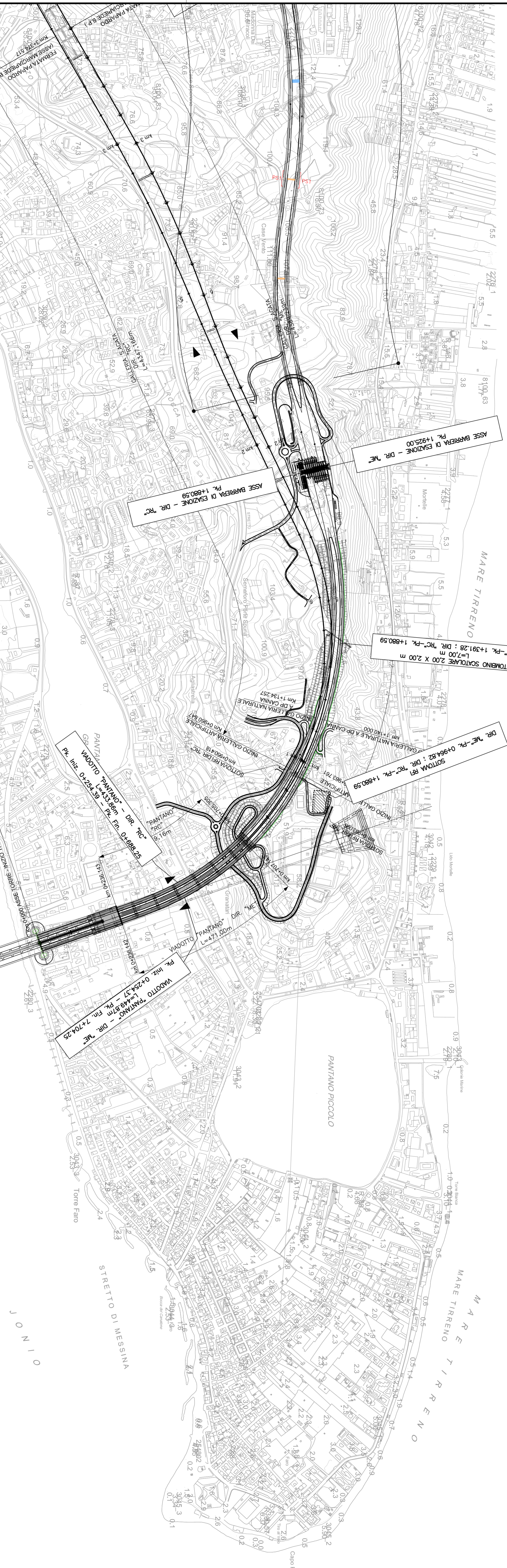


NOTE GENERALI

LEGENDA

- Ee (molto elevato)
- E (elevato)
- A (alto)
- M (medio)
- B (basso)
- Bb (molto basso)
- non determinato



**Stretto di Messina**

Consorzio per lo sviluppo, gestione, gestione e gestione del territorio della S.S. 108 e S.S. 109

EUROLINK

**PONTE SULLO STRETTO DI MESSINA**

PROGETTO DEFINITIVO

**EUROLINK S.p.A.**

SOCIETA' ITALIANA PER CONDOTTE ENCOCLA S.p.A. (Messina)

COOPERATIVA MANUTENZIONE E GESTIONE - C.A.G. di Rimini Soc. Coop. a.r.l. (Modena)

SHIMADZU - YAMATA HEAVY INDUSTRIES CO. LTD. (Giappone)

ACI S.p.A. - CONSORZIO STABILE (Modena)

IL PROGETTISTA

Dott. Carlo di Lorenzo

Progettista

Projet Manager (Ing. P. Marchetti)

STRETTO DI MESSINA

Progettista

Projet Manager (Ing. G. Ferraraccio)

STRETTO DI MESSINA

Amministratore Delegato (Dott. P. Dico)

**COLLEGAMENTI SICILIA**

RILEVI ACCERT. E INDAGINI IN CAMPO - INDAGINI AMBIENTALI (STUDI DI SETTORE)

ELEMENTI DI CARATTERE GENERALE

STUDIO IDROGEOLOGICO E GEOCHIMICO NELL'AREA DEI PANTANO DI GANZIRI

CARTA DELLA VULNERABILITA' DELL'ACQUIFERO

**AS0090\_F0**

CONDIZIONE	0	1	2	3	4	5	6	7	8	9	10	11	12	13	14	15	16	17	18	19	20	21	22	23	24	25	26	27	28	29	30	31	32	33	34	35	36	37	38	39	40	41	42	43	44	45	46	47	48	49	50	51	52	53	54	55	56	57	58	59	60	61	62	63	64	65	66	67	68	69	70	71	72	73	74	75	76	77	78	79	80	81	82	83	84	85	86	87	88	89	90	91	92	93	94	95	96	97	98	99
CONDIZIONE	0	1	2	3	4	5	6	7	8	9	10	11	12	13	14	15	16	17	18	19	20	21	22	23	24	25	26	27	28	29	30	31	32	33	34	35	36	37	38	39	40	41	42	43	44	45	46	47	48	49	50	51	52	53	54	55	56	57	58	59	60	61	62	63	64	65	66	67	68	69	70	71	72	73	74	75	76	77	78	79	80	81	82	83	84	85	86	87	88	89	90	91	92	93	94	95	96	97	98	99

STRETTO DI MESSINA

MARE JONICO

MARE TIRRENO

PANTANO GRANDE

PANTANO PICCOLO

REGGIO CALABRIA

MESSINA

