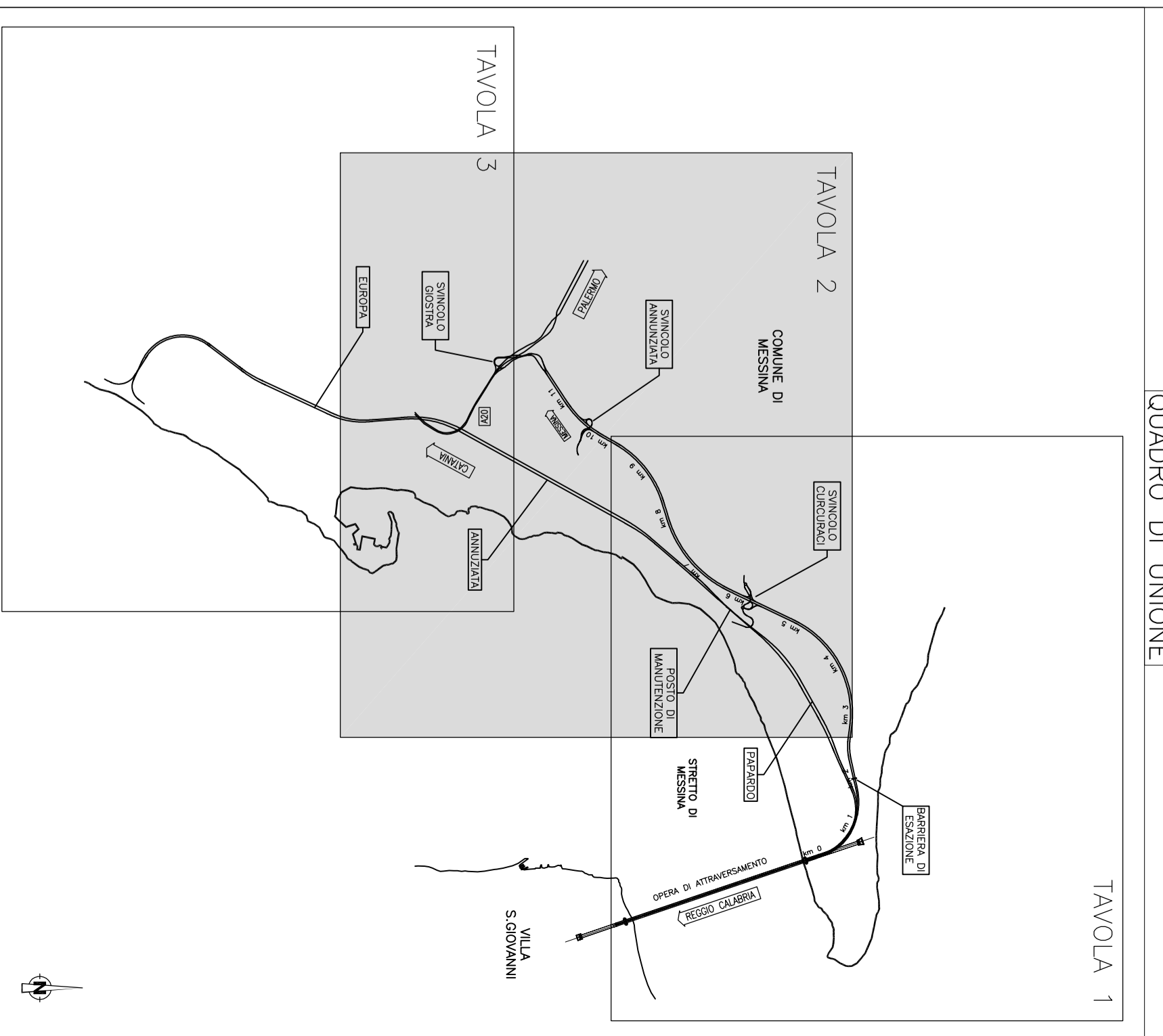
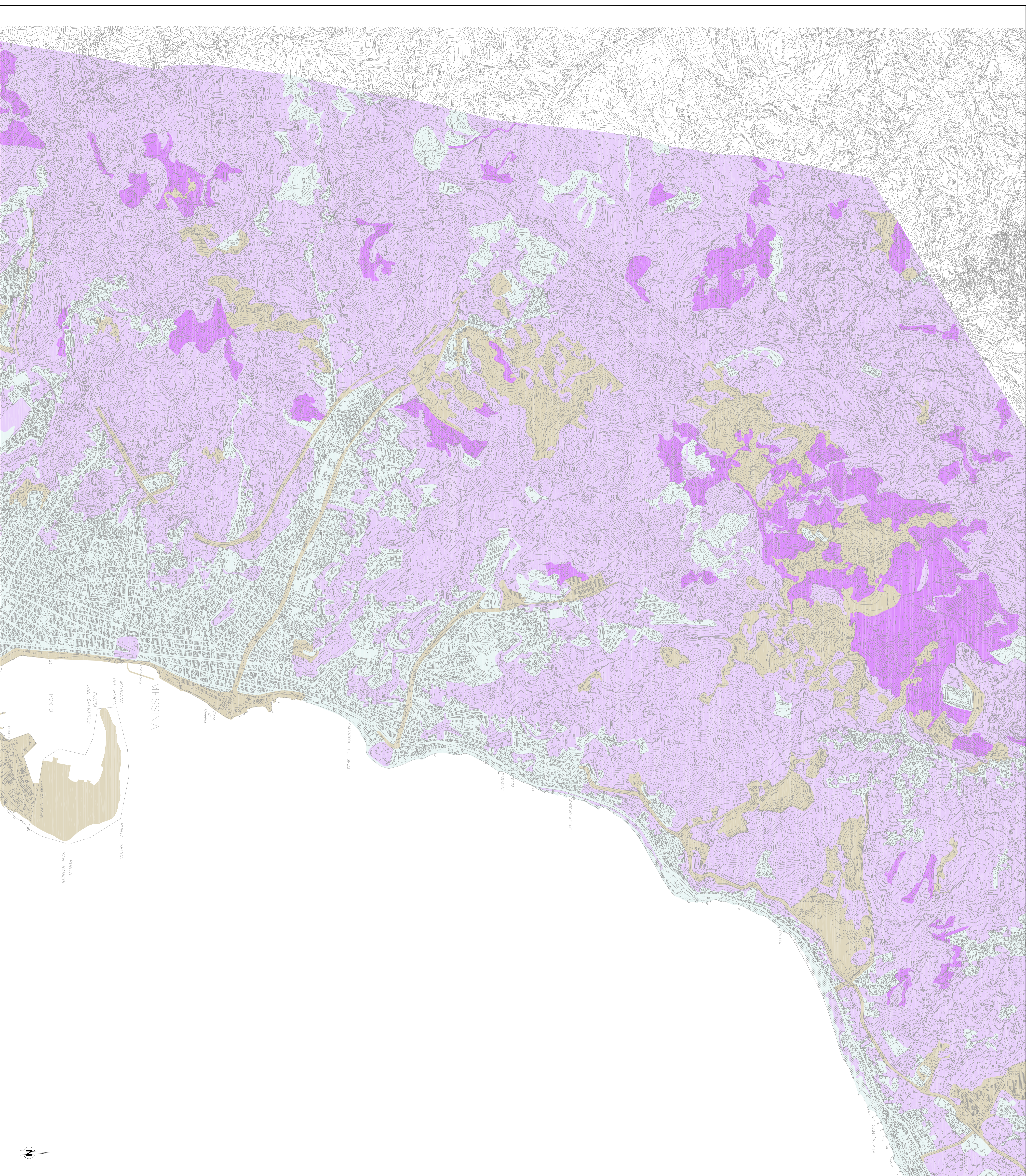


NOTE GENERALI

- LEGENDA**
- Identità molto bassa: ambienti che non soddisficano le esigenze ecologiche delle comunità faunistiche
 - Identità bassa: ambienti che supportano le comunità faunistiche in parte e/o in modo non stabile nel tempo
 - Identità media: ambienti che supportano le comunità faunistiche
 - Identità alta: ambienti: stimoli per le comunità faunistiche



Stretto di Messina

EUROLINK S.C.p.A.

SOCIETÀ ITALIANA PER LO SVILUPPO E LA GESTIONE DI INFRASTRUTTURE E SERVIZI

COOPERATIVA MANUTENTORI E GENITORI - C.M.G. di Siracusa Soc. Coop. a.r.l. (Mandato)

ISHIKAWA, HANNOUCHI SAKI INGEGNERI CO. L.R. (Mandato)

A.C.I. S.C.P.A. - CONSORZIO STABILE (Mandato)

PONTE SULLO STRETTO DI MESSINA

PROGETTO DEFINITIVO

COLLEGAMENTI SICILIA

ASO100_F0

RILEVY ACCERTAMENTI E INDAGINI IN CAMPO - INDAGINI AMBIENTALI ELEMENTI DI CARATTERE GENERALE

STUDIO SUGLI ECOSISTEMI

CARTA DI IDENTITÀ FAUNISTICA ANTE OPERAVI 19 2/3

LE PRODUZIONI	IL COORDINATORE GENERALE	STRETTO DI MESSINA	STRETTO DI MESSINA
Autore: Ing. E. Papini	Project Manager: Ing. P. Scuderi	Revisione tecnica: Ing. M. Vastano	Amministrazione: Ing. F. Scuderi
Collaboratori: Ordine Ingegneri Messina n° 15498			

COLLEGAMENTI SICILIA

ASO100_F0

REDAZIONE	DESCRIZIONE	ESATTO	VERIFICATO	APPROVATO
FO: 20/06/2011	EMISSIONE FINALE	P. MARCELLI	M. VASTANO	D. SPINOLI

SCALA: 1:10000

DATE: 20/06/2011

FILE: ASO100_F0.DWG