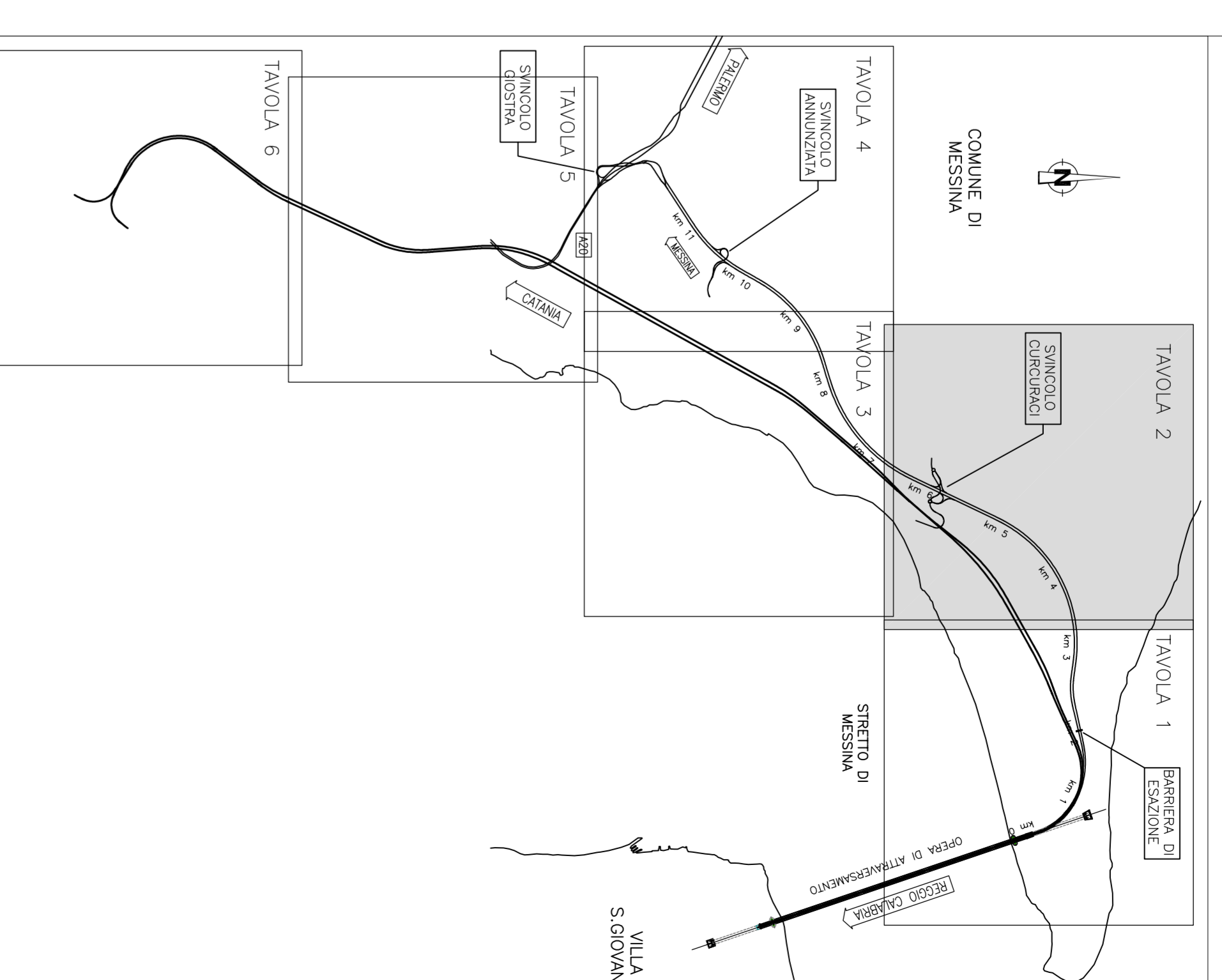


QUADRO DI UNIONE:



LEGENDA:

Classificazione acustica comunale (ai sensi del D.P.C.M. 14/11/1997)

- Classe I (50-60 dbA)
- Classe II (55-65 dbA)
- Classe III (60-70 dbA)
- Classe IV (65-75 dbA)
- Classe V (70-80 dbA)
- Classe VI (70-75 dbA)

Limiti da D.P.C.M. 01/03/91

- Tutto il territorio nazionale (70-80 dbA)
- Zona A (65-55 dbA) decreto ministeriale n. 1444/88
- Zona B (60-50 dbA) decreto ministeriale n. 1444/88
- Zona esclusivamente industriale (70-75 dbA)
- Zona esclusivamente industriale (70-75 dbA)
- Ambito di studio (1000 m)

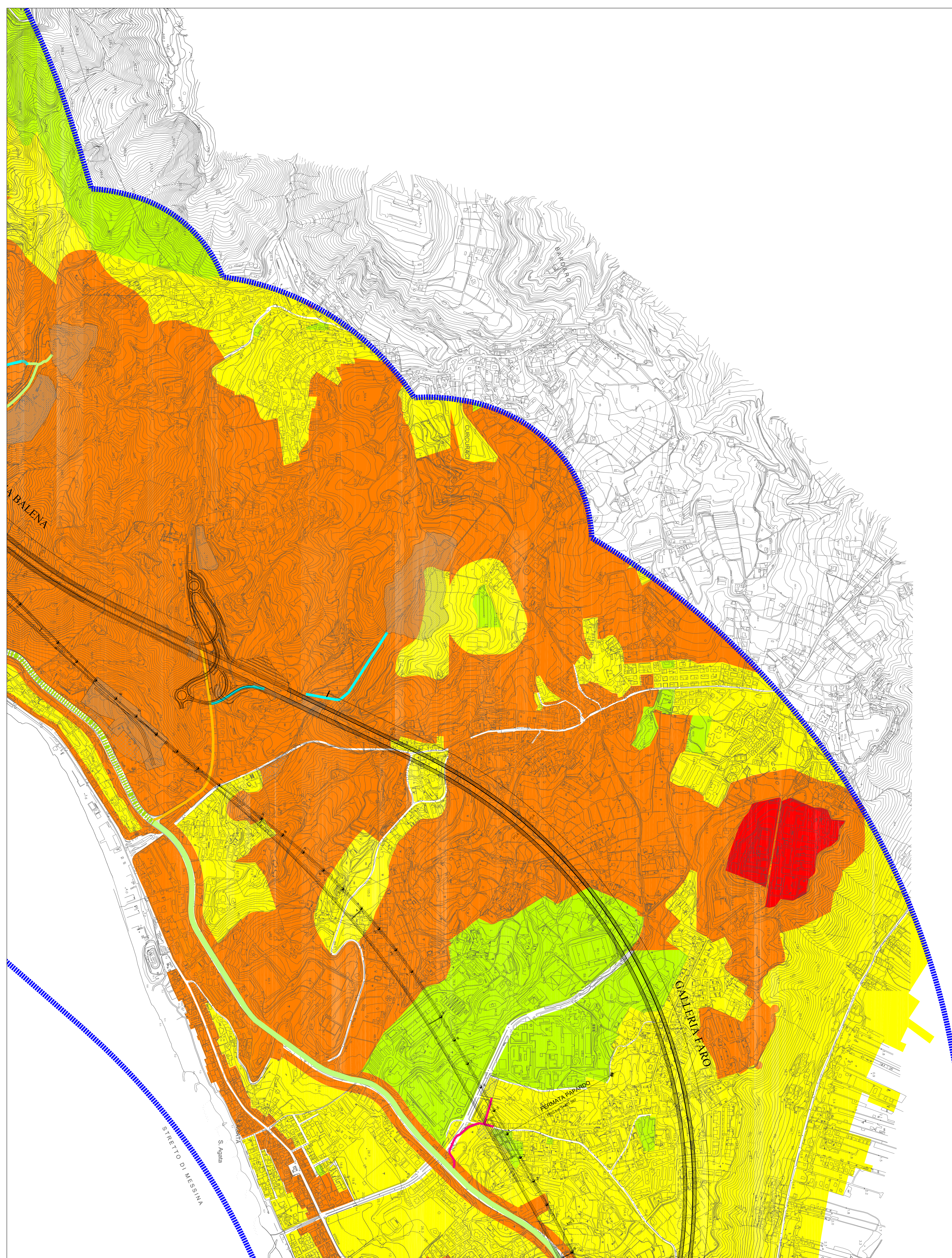
Stritto di Messina
EUROININK S.P.A.
Consorzio per la progettazione, realizzazione e gestione del collegamento stradale tra Siracusa e Lamezia Terme (km 10,5) - Via 1° Gennaio 191 - 95130 - Lamezia Terme (Catanzaro) - Tel. 0974 413431

**PONTE SULLO STRETTO DI MESSINA
PROGETTO DEFINITIVO**

EUROININK S.P.A.
SOCIETA' ITALIANA PER CONDOTTE EUROCOLINA S.P.A. (Materassi)
CORPORATIVE MARKETING E COMMERCIAL DIVISION S.A.U. (Materassi)
SHIKAWAKAWA - JERUSA HEAVY INDUSTRIES CO. LTD. (Materassi)
A.C.S. S.P.A. - CONSORSIO STABILE (Materassi)

PROGETTISTA	CONTORE DISEGNETTA	STRETTO DI MESSINA Ufficio Progetti (Via S. Agostino n. 20)	STRETTO DI MESSINA Amministrazione (Via S. Carlo)
Ing. G. Spagnoli Ing. P. Scudato Ing. P. Scudato Ing. P. Scudato Ing. P. Scudato Ing. P. Scudato Ing. P. Scudato Ing. P. Scudato Ing. P. Scudato Ing. P. Scudato Ing. P. Scudato	Ing. G. Spagnoli Ing. P. Scudato Ing. P. Scudato Ing. P. Scudato Ing. P. Scudato Ing. P. Scudato Ing. P. Scudato Ing. P. Scudato Ing. P. Scudato Ing. P. Scudato Ing. P. Scudato		

COLLEGAMENTI VERSANTE SICILIA AS0140_F01
RILEVI ACCERTAMENTI E INDAGINI IN CAMPO - INDAGINI AMBIENTALI (STUDI DI SITUAZIONE)
ELEMENTI DI CARATTERE GENERALE
STUDIO SUL RUMORE
MAPPA/PIU' VALORI LIMITE APPLICABILI - Tav. 2/6



CODICE	DATA
0140_1000	20/05/2011
0140_1001	20/05/2011
0140_1002	20/05/2011
0140_1003	20/05/2011
0140_1004	20/05/2011
0140_1005	20/05/2011
0140_1006	20/05/2011
0140_1007	20/05/2011
0140_1008	20/05/2011
0140_1009	20/05/2011
0140_1010	20/05/2011