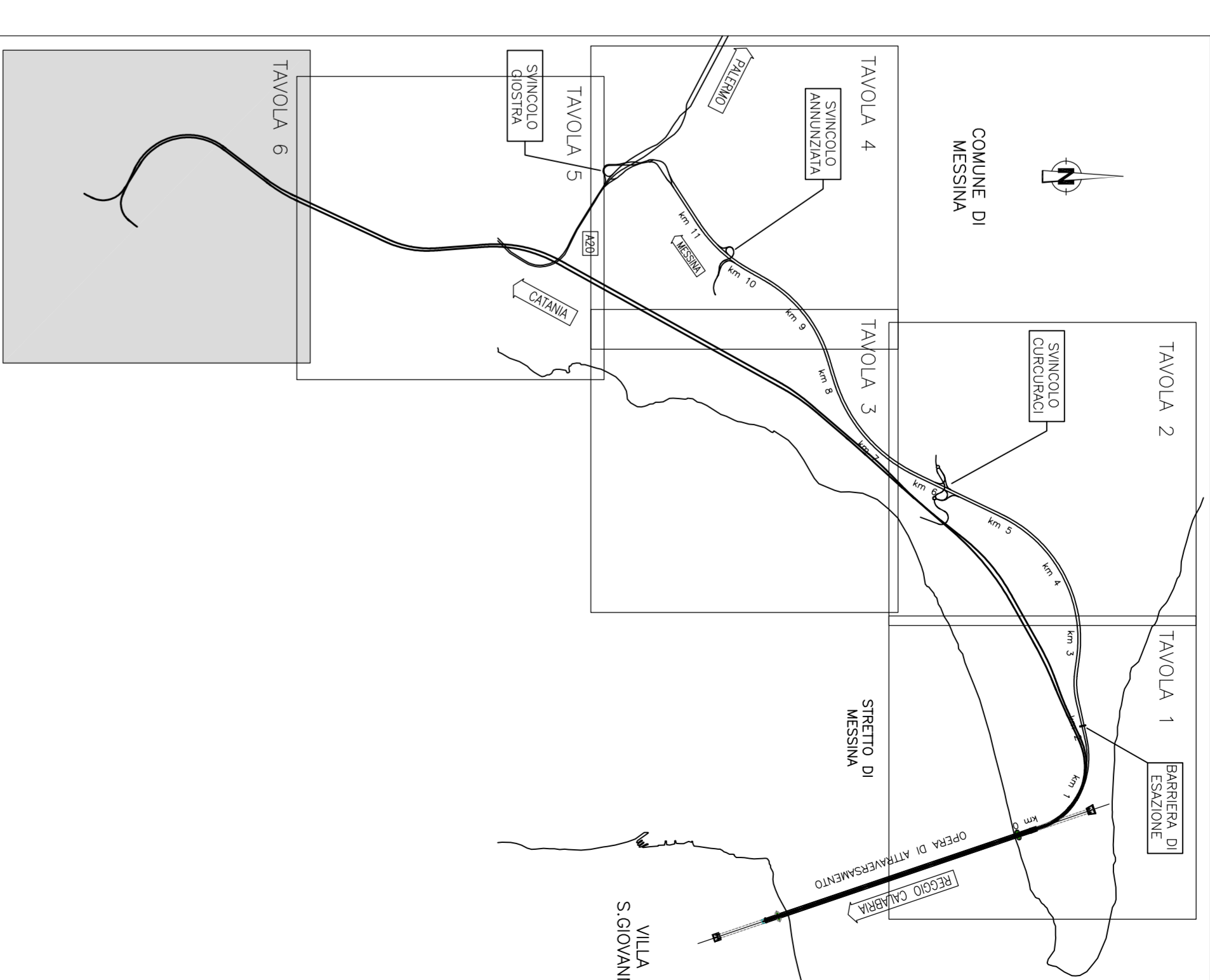


NOTE GENERALI

QUADRO DI UNIONE:



LEGENDA:

Classificazione acustica comunale (ai sensi del D.P.C.M. 14/11/1997)

- Classe I (50-60 dbA)
- Classe II (55-65 dbA)
- Classe III (60-70 dbA)
- Classe IV (65-55 dbA)
- Classe V (70-80 dbA)
- Classe VI (70-70 dbA)

Limiti da D.P.C.M. 01/03/91

- Tutto il territorio nazionale (70-80 dbA)
- Zona A (65-55 dbA) decreto ministeriale n. 1444/88
- Zona B (60-50 dbA) decreto ministeriale n. 1444/88
- Zona esclusivamente industriale (70-70 dbA)
- Ambito di studio (1000 m)

Stretto di Messina
 Società specializzata per la progettazione, realizzazione e gestione di collegamenti stabili tra la Sicilia e l'Isola d'Elba.
 Via S. Vito n. 18 - 98031 Messina (ME) - Tel. 090/491111 - Fax 090/491112

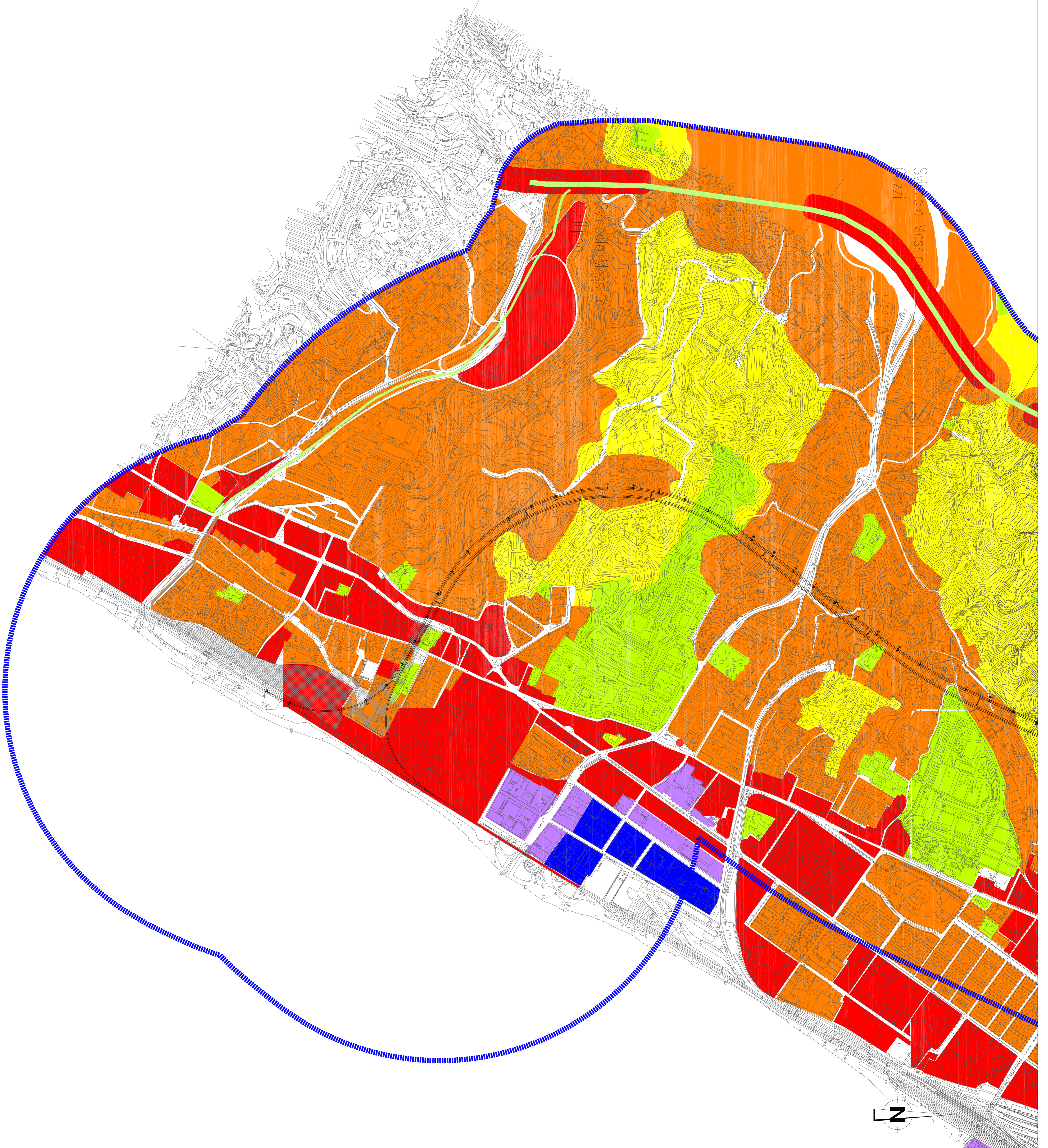
PONTE SULLO STRETTO DI MESSINA
PROGETTO DEFINITIVO

EUROLINK S.C.A.
 IMPIREGIO S.p.A. Messina
 SOCIETÀ ITALIANA PER CONDOTTE EVACUATA S.p.A. (Messina)
 COOPERATIVA MARITIMA E SICURTÀ S.p.A. (Messina)
 SIKAWAYAMA - JIYAMA HEAVY INDUSTRIES CO. LTD. (Messina)
 A.C.I. S.C.P.A. - CONSORCIO STABILE (Messina)

<p>IL PROGETTISTA Dott. Ing. G. Spagnoli Ing. P. G. Spagnoli Dott. Ing. E. Spagnoli S.I.M.A. - Studio Ingegneri Messina</p>	<p>IL COORDINATORE GENERALE Prof. Ing. M. Marone Ing. P. Marone</p>	<p>STRETTO DI MESSINA Prof. Ing. M. Marone Ing. P. Marone</p>	<p>STRETTO DI MESSINA Amministratore Delegato Dott. P. Costo</p>
--	--	--	---

COLLEGAMENTI VERSANTE SICILIA AS0144_F01
RILEVI ACERTAMENTI E INDAGINI IN CAMPO - INDAGINI AMBIENTALI (STUDI DI SETTORE)
ELEMENTI DI CARATTERE GENERALE
 STUDIO SUL RUMORE - Tav. 6/6
 MAPPAUTURA VALORI LIMITE APPLICABILI - Tav. 6/6

CODICE	DATA
C I G O I Z I O I A E S I D I I T T O R I O R I M O I O I O I B F O I S O O	12/06/2011
REDAZIONE	REDAZIONE
PROGETTO	PROGETTO
VERIFICA	VERIFICA
APPROVAZIONE	APPROVAZIONE
STAMPATURA	STAMPATURA



Nome file: AS0144_F01.dwg