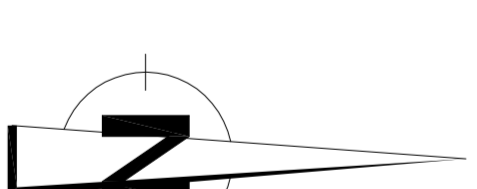
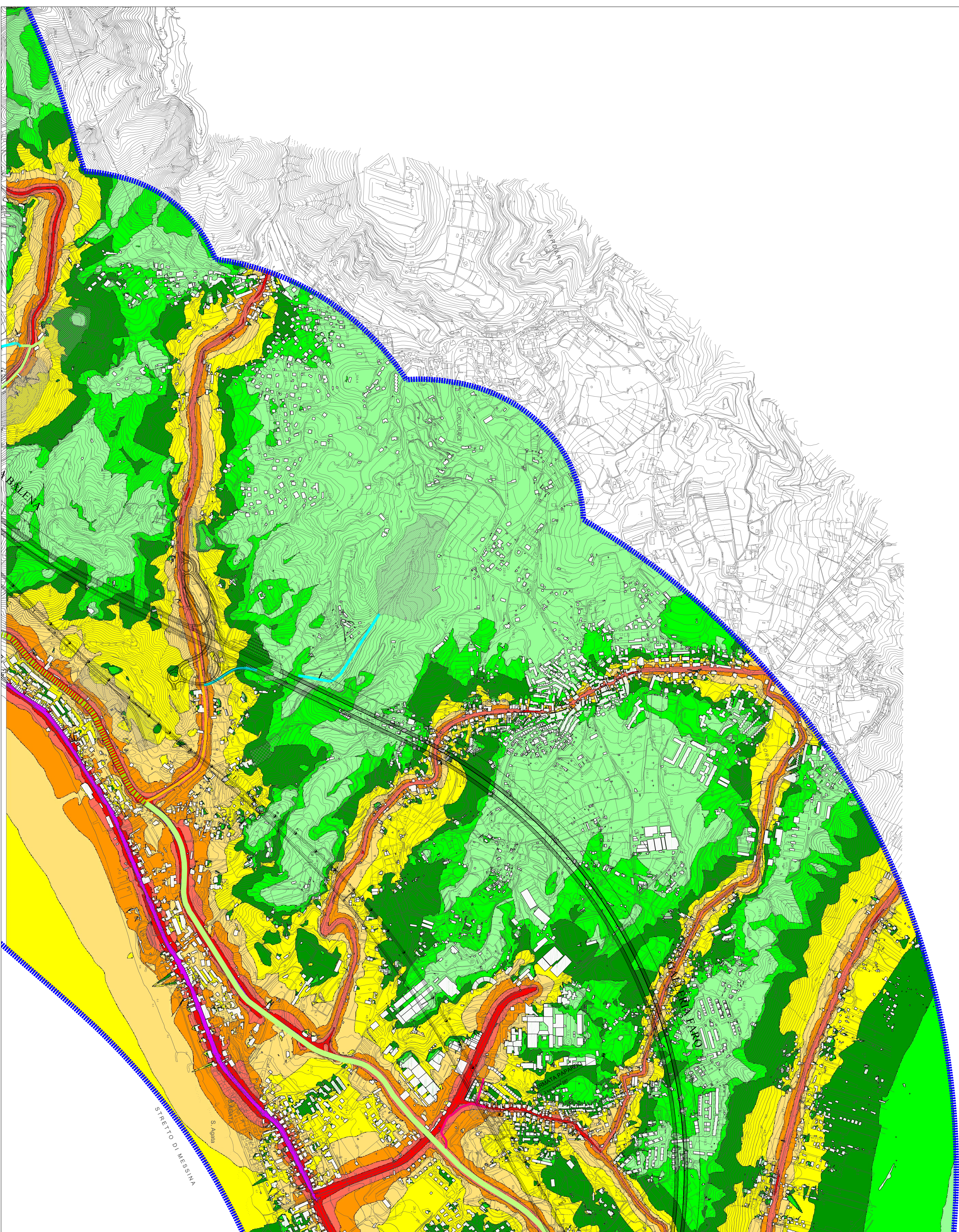
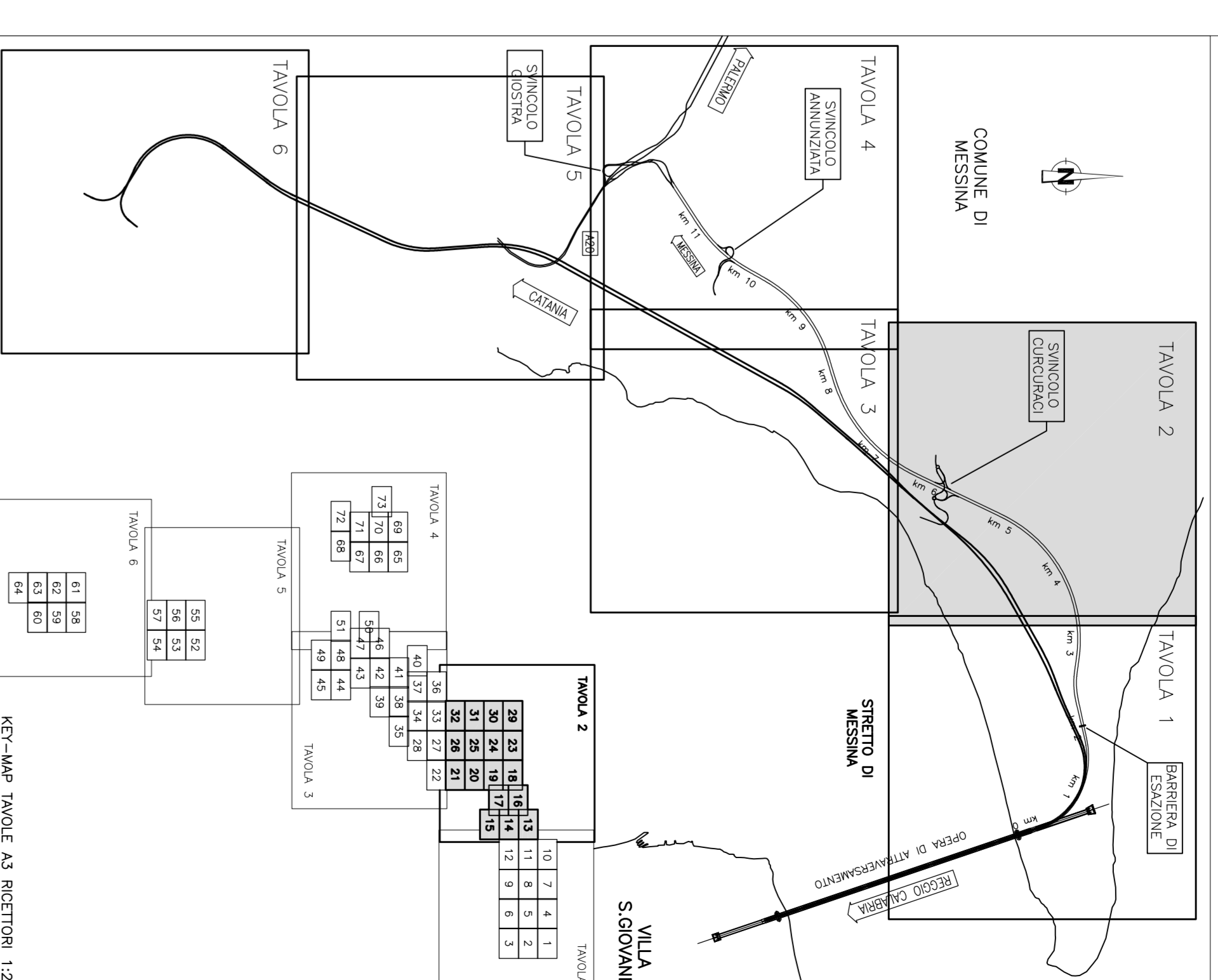


NOTE GENERALI

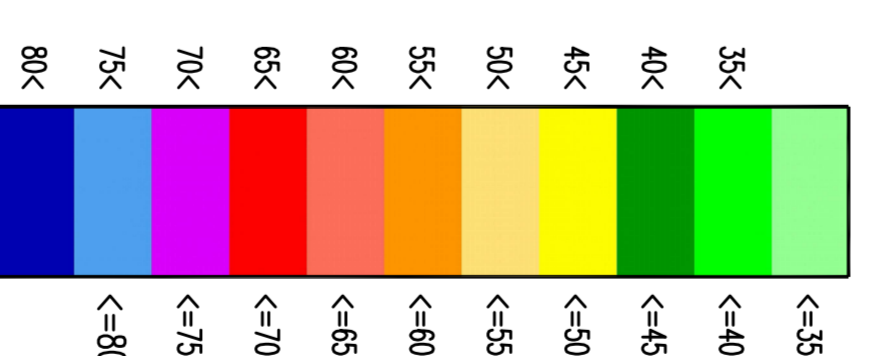
QUADRO DI UNIONE:



LEGENDA:



Livelli di Rumore Leq(22-6) in dBA



Amplio di studio (1000 m)

**Stretto di Messina**

Consorzio per lo sviluppo, gestione e gestione del collegamento dalla baia di S. Andrea a S. Stefano  
 (Legge n. 103 del 17 gennaio 1971, articolo 191, articolo del D.L. n. 111 del 24 aprile 2003)

**EUROLINK**

**PONTE SULLO STRETTO DI MESSINA**

**PROGETTO DEFINITIVO**

**EUROLINK S.C.A.**  
 IMPRESA S.p.A. Multinazionale  
 SOCIETA' ITALIANA PER CONDOTTE EUROCOLLA S.p.A. (Materassi)  
 COOPERATIVA MANICONI E INDIGNI IN CAMPO - INDIGNI AMBIENTALI (STUDI DI SETTORE)  
 SHIKAWAYAMA - HERBA HEAVY INDUSTRIES CO. LTD. (Materassi)  
 A.C.I. S.P.A. - CONSORCIO STABILE (Materassi)

<p>IL PROGETTISTA</p> <p>Dott. Ing. G. Spagnoli                  Ing. G. Spagnoli                  Ing. G. Spagnoli                  Ottobre 2003                  Office Ingegneri Milano                  P. 15048</p>	<p>IL COORDINATORE GENERALE</p> <p>Progettista Manager                  Ing. P. Marzulli                  Ottobre 2003</p>	<p>STRETTO DI MESSINA</p> <p>Ing. G. Spagnoli                  Ottobre 2003</p>	<p>STRETTO DI MESSINA</p> <p>Amministrazione, Segreteria                  Dott. F. Cacciò</p>
--	--	---	---

**COLLEGAMENTI VERSANTE SICILIA AS0153\_F01**

**RILEVI ACCERTAMENTI E INDAGINI IN CAMPO - INDIGNI AMBIENTALI (STUDI DI SETTORE)**

**ELEMENTI DI CARATTERE GENERALE**

**STUDIO SUL RUMORE**

**MAPPATURA CLIMA ACUSTICO ANTE OPERA - PERIODO NOTTURNO - Tav. 2/6**

<p>DATA</p> <p>15/09/2007</p>	<p>SCALE</p> <p>1:1000</p>
<p>PROGETTISTA</p> <p>EUROLINK S.C.A.</p>	<p>PROGETTO</p> <p>PROGETTO DEFINITIVO</p>
<p>REDAZIONE</p> <p>EUROLINK S.C.A.</p>	<p>REDAZIONE</p> <p>EUROLINK S.C.A.</p>
<p>VERIFICA</p> <p>EUROLINK S.C.A.</p>	<p>VERIFICA</p> <p>EUROLINK S.C.A.</p>
<p>APPROVAZIONE</p> <p>EUROLINK S.C.A.</p>	<p>APPROVAZIONE</p> <p>EUROLINK S.C.A.</p>

NUMERO DEL FILE: AS0153\_F01.DWG