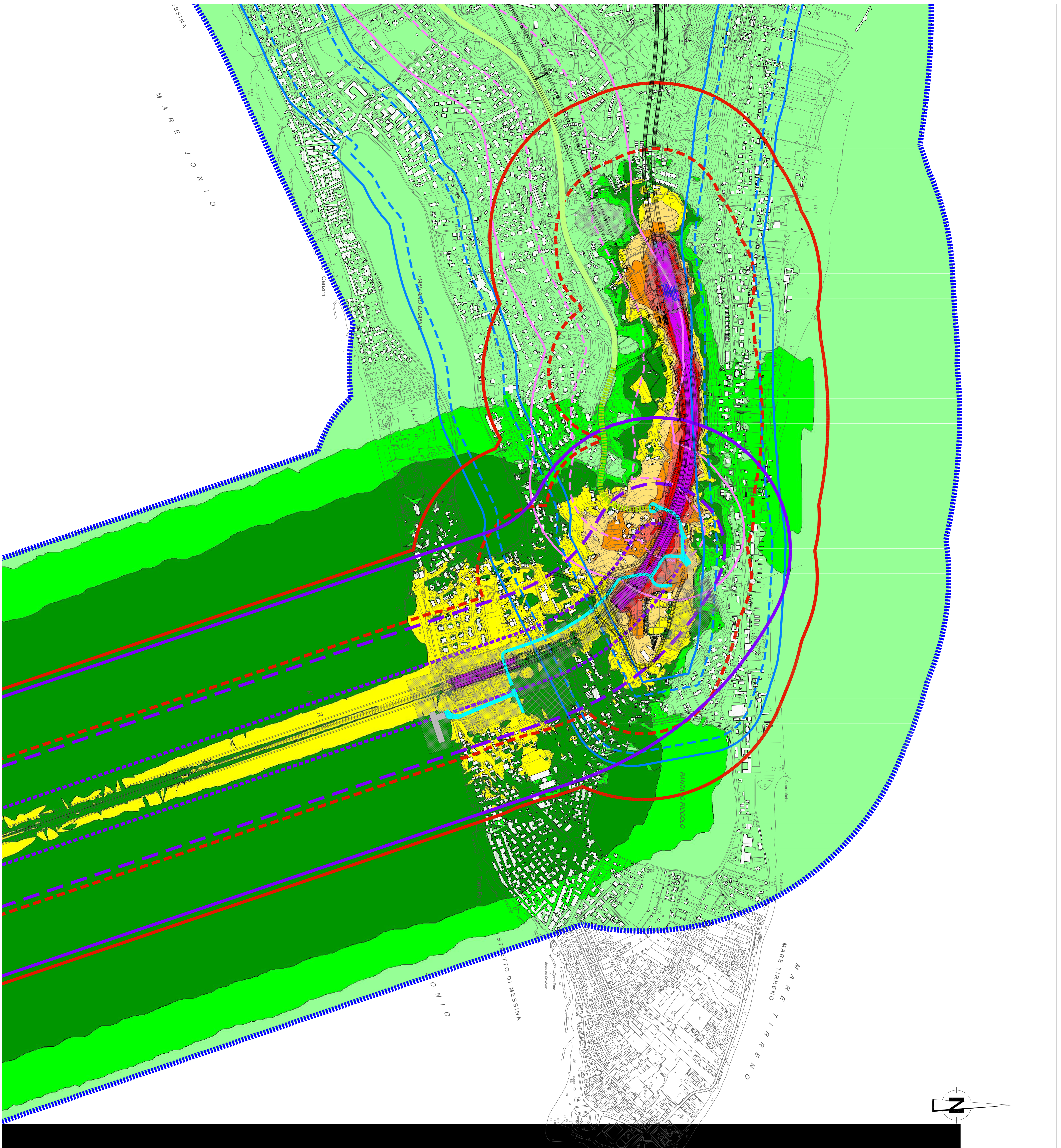
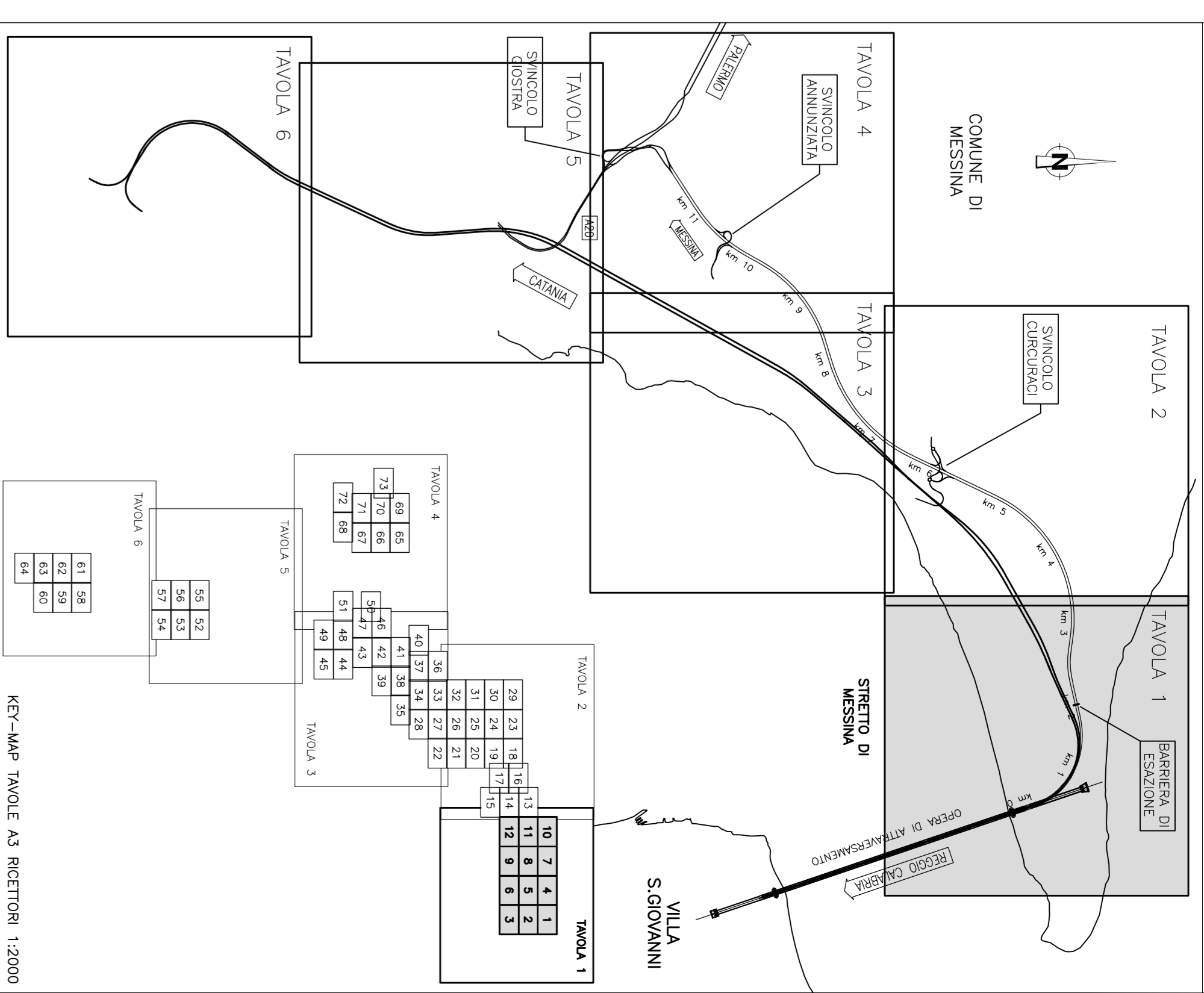


QUADRO DI UNIONE:



- Fasce di pertinenza stradali (D.P.R. 142/04)
- Limite 200 m
 - Limite 300 m corridoio di studio
 - Strada tipo A - Limite 100 m (fascia A)
 - Strada tipo A - Limite 200 m (fascia B)
 - Strada tipo C_a - Limite 100 m (fascia B)
 - Strada tipo C_a - Limite 200 m (fascia B)
 - Strada tipo C_b - Limite 100 m (fascia A)
 - Strada tipo C_b - Limite 150 m (fascia B)
 - Strada tipo D - Limite 100 m (fascia Unica)
- Fasce di pertinenza ferroviarie (D.P.R. 459/98)
- Limite 100 m
 - Limite 200 m
 - Limite 300 m corridoio di studio
 - Angolo di studio (1000 m)

Stretto di Messina
Consorzio per il progetto, esecuzione e gestione dell'adeguamento della Strada e della Ferrovia.
Autore del Progetto: 1999 - 2000 - 2001 - 2002 - 2003 - 2004 - 2005 - 2006 - 2007 - 2008 - 2009 - 2010 - 2011 - 2012 - 2013 - 2014 - 2015 - 2016 - 2017 - 2018 - 2019 - 2020 - 2021 - 2022 - 2023 - 2024 - 2025

EUROLINK S.C.P.A.
INGEGNERIA S.P.A. (Member of the EuroLink Group)
COOPERATIVA INQUADRI E CEMENTISTI-C.A.C. di Reggio Calabria (Member of the EuroLink Group)
ISMERCA S.p.A. (Member of the EuroLink Group)
A.C.I.S.C.P.A. - CONSORZIO STRADE (Member of the EuroLink Group)

PONTE SULLO STRETTO DI MESSINA
PROGETTO DEFINITIVO

IL PROGETTISTA Ing. E. Spagnuolo Ing. G. Tomarelli SINA Via... Tel. 0965/24111 Fax 0965/24112	IL COMPONENTE GENERALE Progetto Manager Ing. G. Tomarelli SINA Via... Tel. 0965/24111 Fax 0965/24112	STRETTO DI MESSINA Rappresentazione Ing. G. Tomarelli SINA Via... Tel. 0965/24111 Fax 0965/24112	STRETTO DI MESSINA Amministrazione Ing. F. Calvo SINA Via... Tel. 0965/24111 Fax 0965/24112
---	--	--	---

COLLEGAMENTI VERSANTE SICILIA [AS0177_F0]

RILEVI ACCERTAMENTI E INDAGINI IN CAMPO - INDAGINI AMBIENTALI (STUDI DI SETTORE)
ELEMENTI DI CARATTERE GENERALE
STUDIO SUL RUMORE
TRAFFICO STRADALE - MAPPAUTURA IMPATTO PERIODO NOTTURNO - TAV. 1/6

SCALA

CODICE: [0][6][0][7][0][0][1][A][E][I][D][S][I][7][0][0][R][M][0][0][0][0][0][0][3][7][F][0]

REV. DATA DESCRIZIONE EMISSIONE FINALE

REDAZIONE: [09/06/2011] [09/06/2011]

PROGETTO: [09/06/2011] [09/06/2011]

SCALE: [09/06/2011] [09/06/2011]