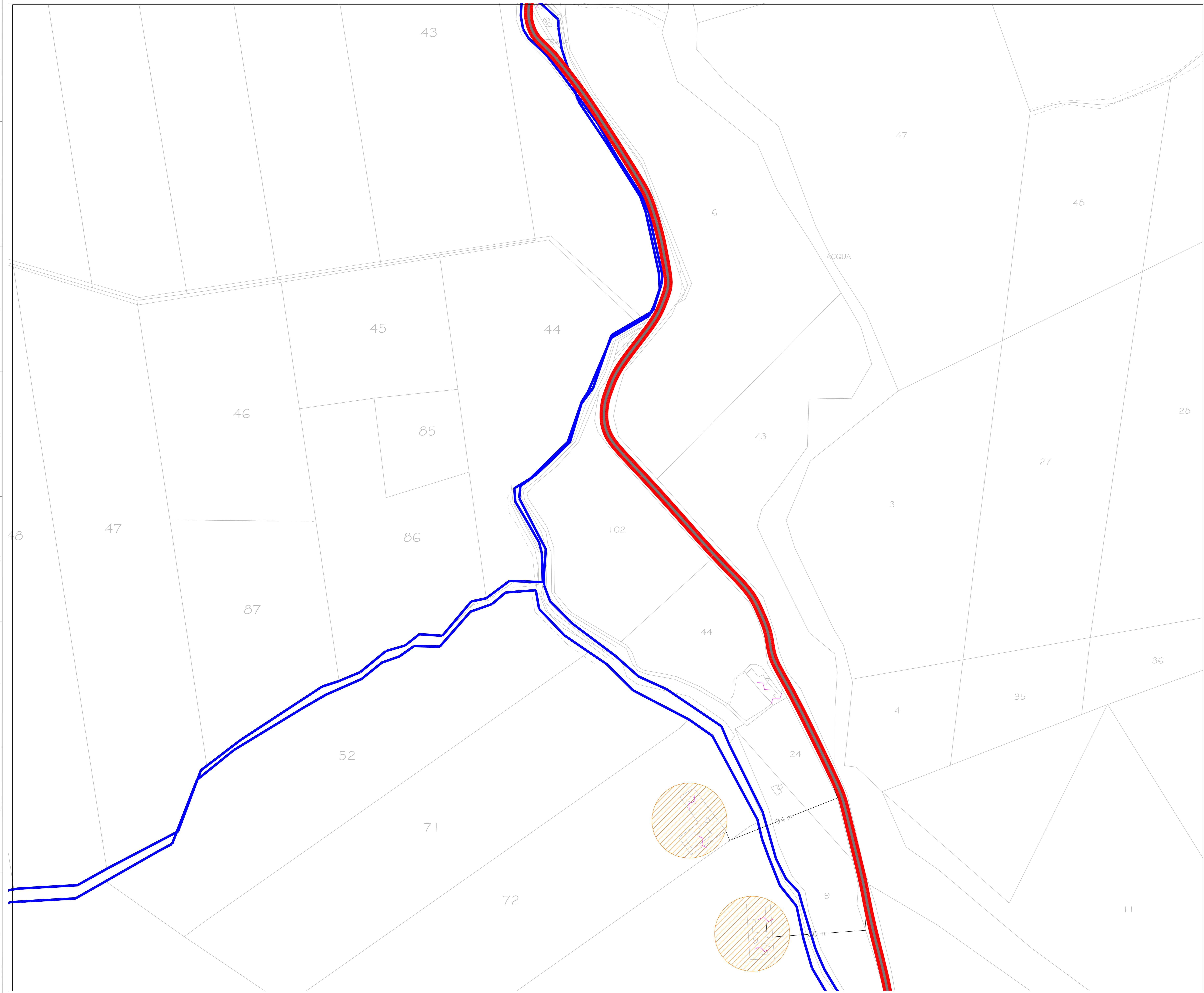
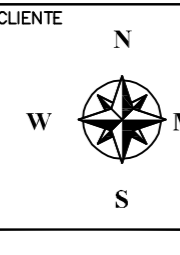


LEGENDA	
	Percorso cavi M.T. interrati
	Percorso cavi A.T. interrati da St.ne utente trasformazione a St.ne utente 150 kV di consegna
	Elettrodotto esistente 220kV doppia terna "Chiaromonte Gulfi - Favara"
	Nuovi Raccordi 220 kV alla linea 220 kV RTN in singola terna
	Sottostazione di Trasformazione 45/150kV
	St.ne consegna 150 kV per consegna su St.ne Terna 220 (380)/150 kV di Butera 1
	St.ne Terna 220 (380)/150 kV di Butera 1
	Chilometrica di progetto percorso cavi A.T.
	Potenziali recettori CEM
	Fascia di rispetto DPA di 37 m da elettrodotto aereo
	Fascia di rispetto DPA di 3.4 m da cavidotto A.T. interrato



06/11/13	P	AVV. ING. PALUMBO ROSALBA	SCOPRO	R. PALUMBO
DATA EMISSIONE	CODICE EMISSIONE	PREPARATO DA	CONTROLLATO DA	APPROVATO
		AUTORIZZAZIONE EMISSIONE		

**PARCO EOLICO OFFSHORE
GOLFO DI GELA**

 <p>CLIENTE MEDITERRANEAN WIND OFFSHORE</p>	<p>Planimetria catastale recettori campo elettromagnetico e DPA</p>
<p>T.M.E. S.p.A. Ternomeccanica Eolifica</p>	<p>PREVENTIVO 97758 PER AO 1:1.000 DOCUMENTO N° 97758TAID001 FOLIO 6 DI 7 NOTE FILE 97758TAID001-006600-40</p>

INFORMAZIONI RISERVATE: DA NON UTILIZZARE PER SCOPPI DIVERSI DA QUELLI PER CUI SONO STATE FORNITE