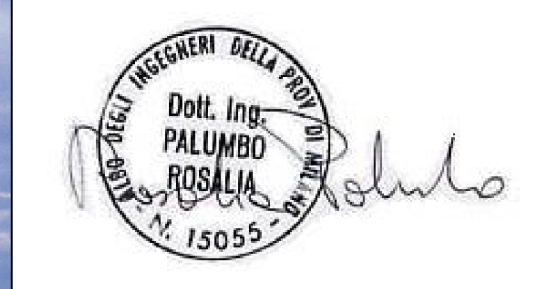
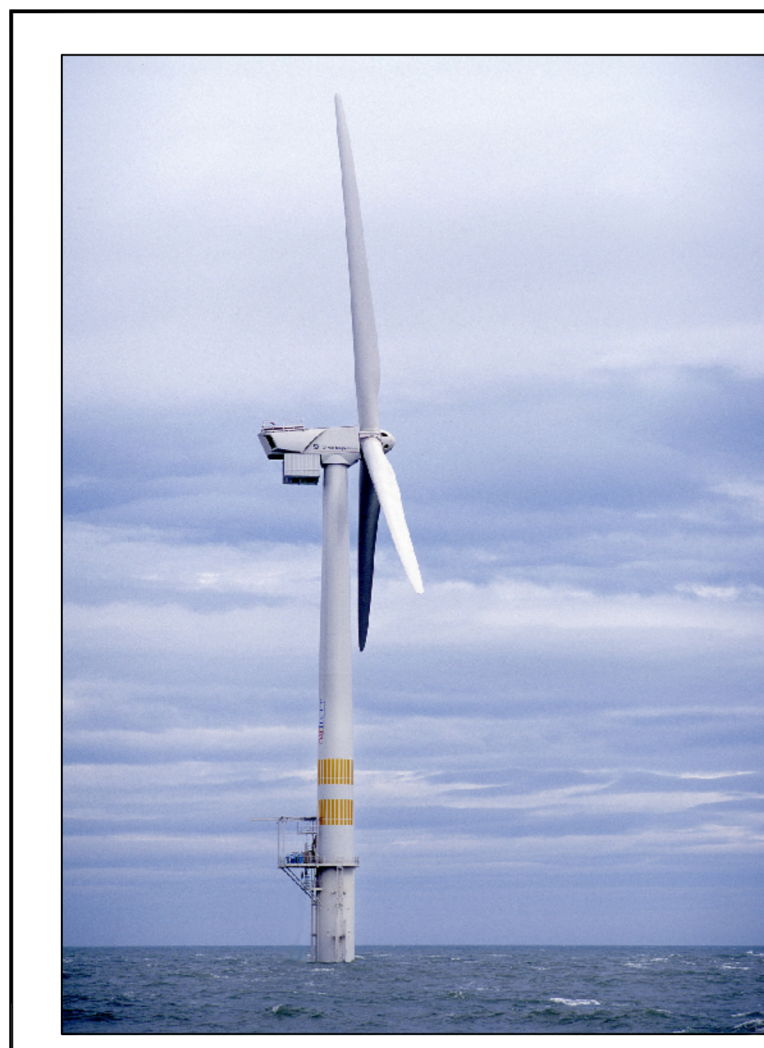
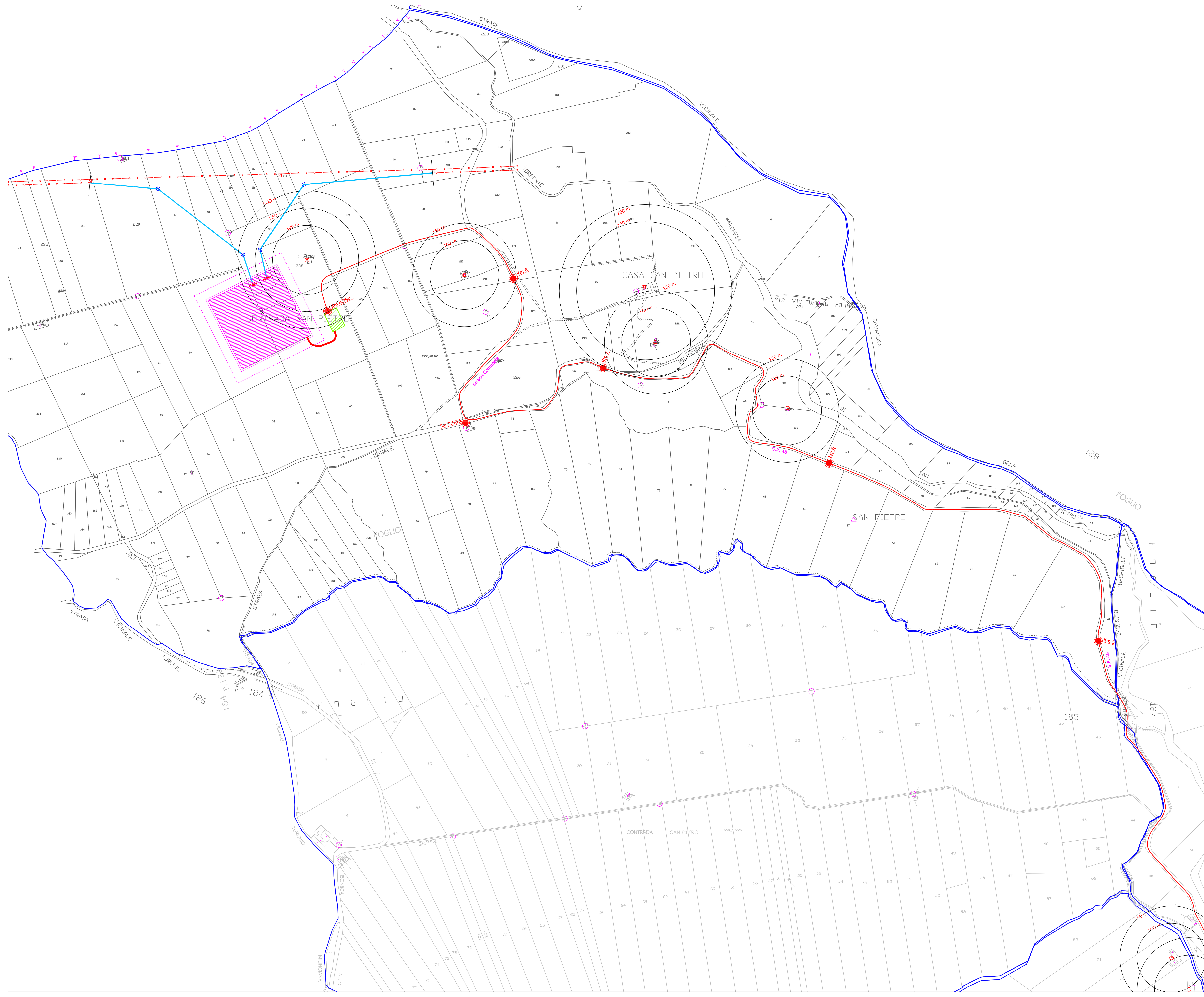


LEGENDA	
	Percorso cavi M.T. interrati
	Percorso cavi A.T. interrati da St.ne utente trasformazione a St.ne utente 150 kV di consegna
	Elettrodotto esistente 220kV doppia terna "Chiaromonte Gulfi-Favara"
	Nuovi Raccordi 220 kV alla linea 220 kV RTN in singola terna
	Sottostazione di Trasformazione 45/150kV
	St.ne consegna 150 kV per consegna su St.ne Terna 220 (380)/150 kV di Butera 1
	St.ne Terna 220 (380)/150 kV di Butera 1
	Chilometrica di progetto percorso cavi A.T.
	Potenziatori recettori Rumore
	Percorso cavidotti A.T. interrati



DD	05/11/13	P							
REV.	DATA EMISSIONE	CODICE EMISSIONE	DESCRIZIONE REVISIONE	PREPARATO DA	CONTROLLATO DA	APPROVATO DA	REVISIONE	REVISIONE	REVISIONE
				AUTORIZZAZIONE EMISSIONE					
<h3>PARCO EOLICO OFFSHORE GOLFO DI GELA</h3>									
CLIENTE: N W MEDITERRANEAN WIND OFFSHORE S				TITOLO: Planimetria catastale recettori rumore					
T.M.E. S.p.A. Termoeconomica Ecologia		PREVENTIVO: 97758 DOCUMENTO N°: 97758TAID002		INMESSO DA: PER FORMATO: AO FOGLIO: 1 DI 2		SCALA: 1:4.000 NONE FILE: 97758TAID002-001-002-A0			
INFORMAZIONI RISERVATE. DA NON UTILIZZARE PER SCOPPI DIVERSI DA QUELLI PER CUI SONO STATE FORNITE.									