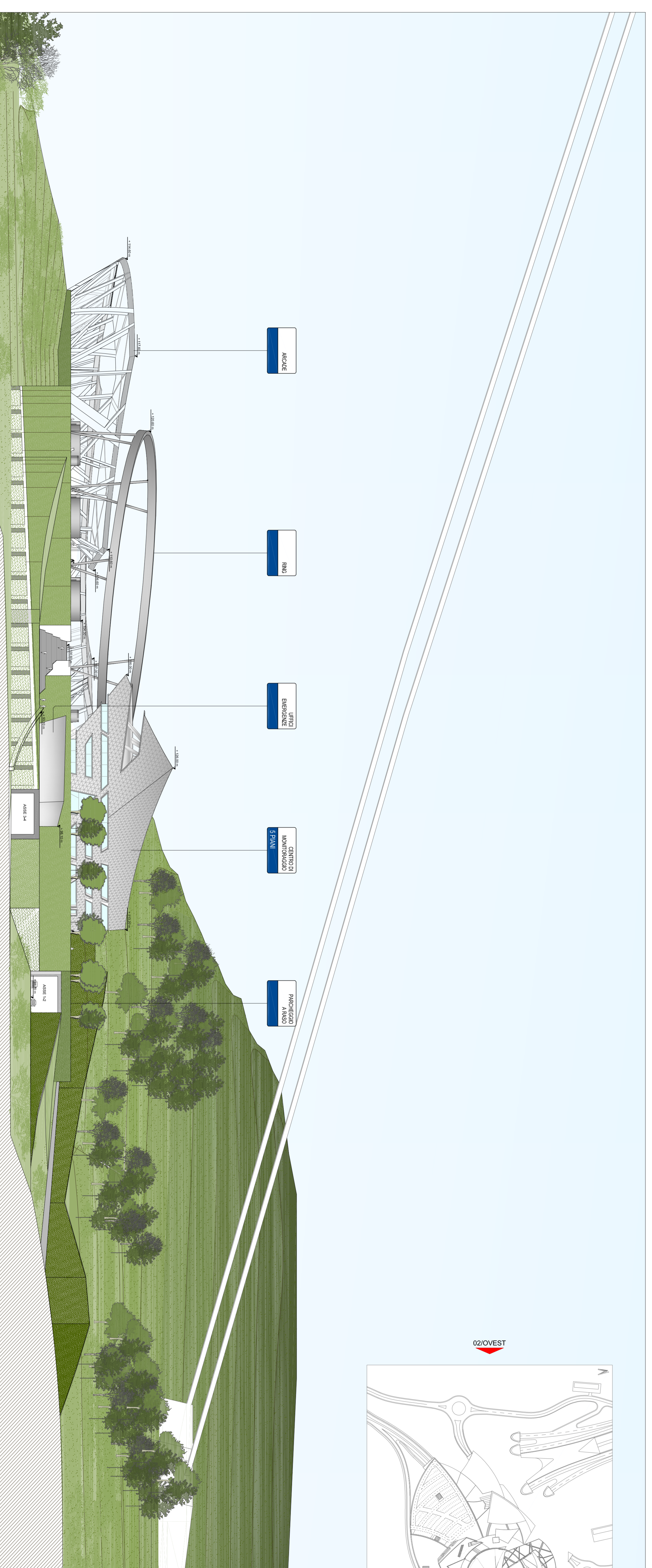


NATI
 FACCE
 ATTACCO
 SOTTOPORTA
 FALDI
 INGRESSO
 AEREO
 UFFICI
 TRAMVIA

01 PROSPETTO NORD
1:500



NATI
 NATI
 UFFICI
 INGRESSO
 SOTTOPORTA
 FALDI
 INGRESSO
 AEREO



02 PROSPETTO OVEST
1:500

PLANIMETRIA DI INQUADRAMENTO
VERSANTE CALABRIA



Stretto
 di Messina
 Direzione per le professioni, edilizia e appalti
 Dipartimento di Architettura, Urbanistica e Recupero
 Ufficio di Urbanistica, Edilizia e Appalti
 Via XX Settembre, 139, edificio ex C.I.P. n. 114 di 24 piani - 98100
 Messina (ME) - Tel. 0968/39411 - Fax 0968/39411



PONTE SULLO STRETTO DI MESSINA
 PROGETTO DEFINITIVO

EUROLINK S.p.A.
 SOCIETÀ ITALIANA PER CONDOTTE ENERGETICHE S.p.A. (Messina)
 COOPERATIVA MULTISERVIZI E SERVIZI - C.A.C. di Messina Soc. Coop. a.r.l. (Messina)
 ISHIMAWA - HERBA HEAVY INDUSTRIES CO. LTD. (Messina)
 A.C.I.S.P.A. - CONSORZIO STABILE (Messina)

Direzione generale:
 Ing. R. M. M. M. M.
 Direzione generale:
 Ing. G. M. M. M.
 Direzione generale:
 Ing. G. M. M. M.
 Direzione generale:
 Ing. G. M. M. M.

COLLEGAMENTI CALABRIA **CD0011_FQ**
 CENTRO DIREZIONALE
 OPERE CIVILI EDILI
 PROGETTI GENERALI DELL'INTERVENTO 1

CANTIERE		FOCUS	
1	1	1	1
2	2	2	2
3	3	3	3
4	4	4	4
5	5	5	5
6	6	6	6
7	7	7	7
8	8	8	8
9	9	9	9
10	10	10	10
11	11	11	11
12	12	12	12
13	13	13	13
14	14	14	14
15	15	15	15
16	16	16	16
17	17	17	17
18	18	18	18
19	19	19	19
20	20	20	20
21	21	21	21
22	22	22	22
23	23	23	23
24	24	24	24
25	25	25	25
26	26	26	26
27	27	27	27
28	28	28	28
29	29	29	29
30	30	30	30
31	31	31	31
32	32	32	32
33	33	33	33
34	34	34	34
35	35	35	35
36	36	36	36
37	37	37	37
38	38	38	38
39	39	39	39
40	40	40	40
41	41	41	41
42	42	42	42
43	43	43	43
44	44	44	44
45	45	45	45
46	46	46	46
47	47	47	47
48	48	48	48
49	49	49	49
50	50	50	50