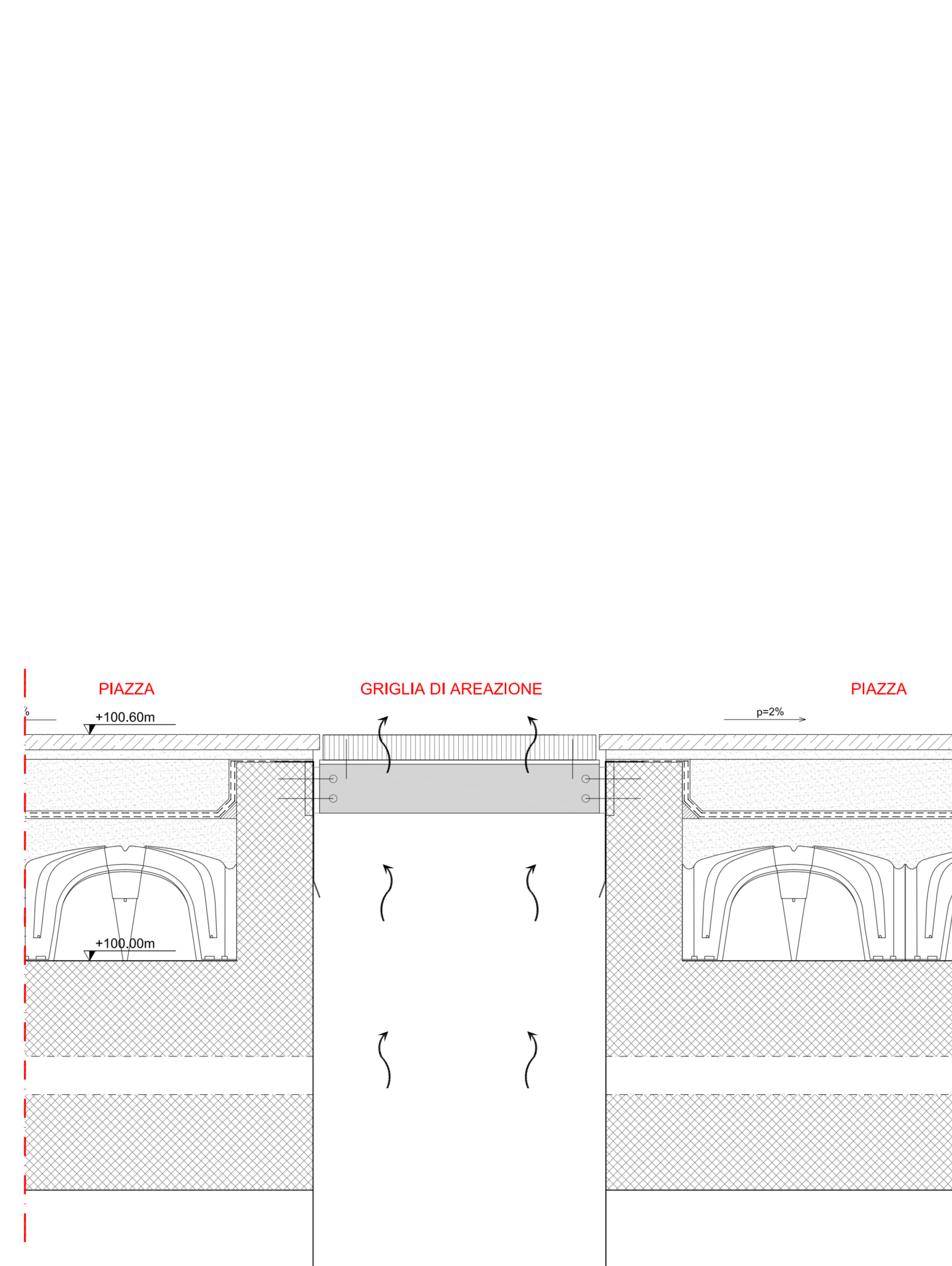
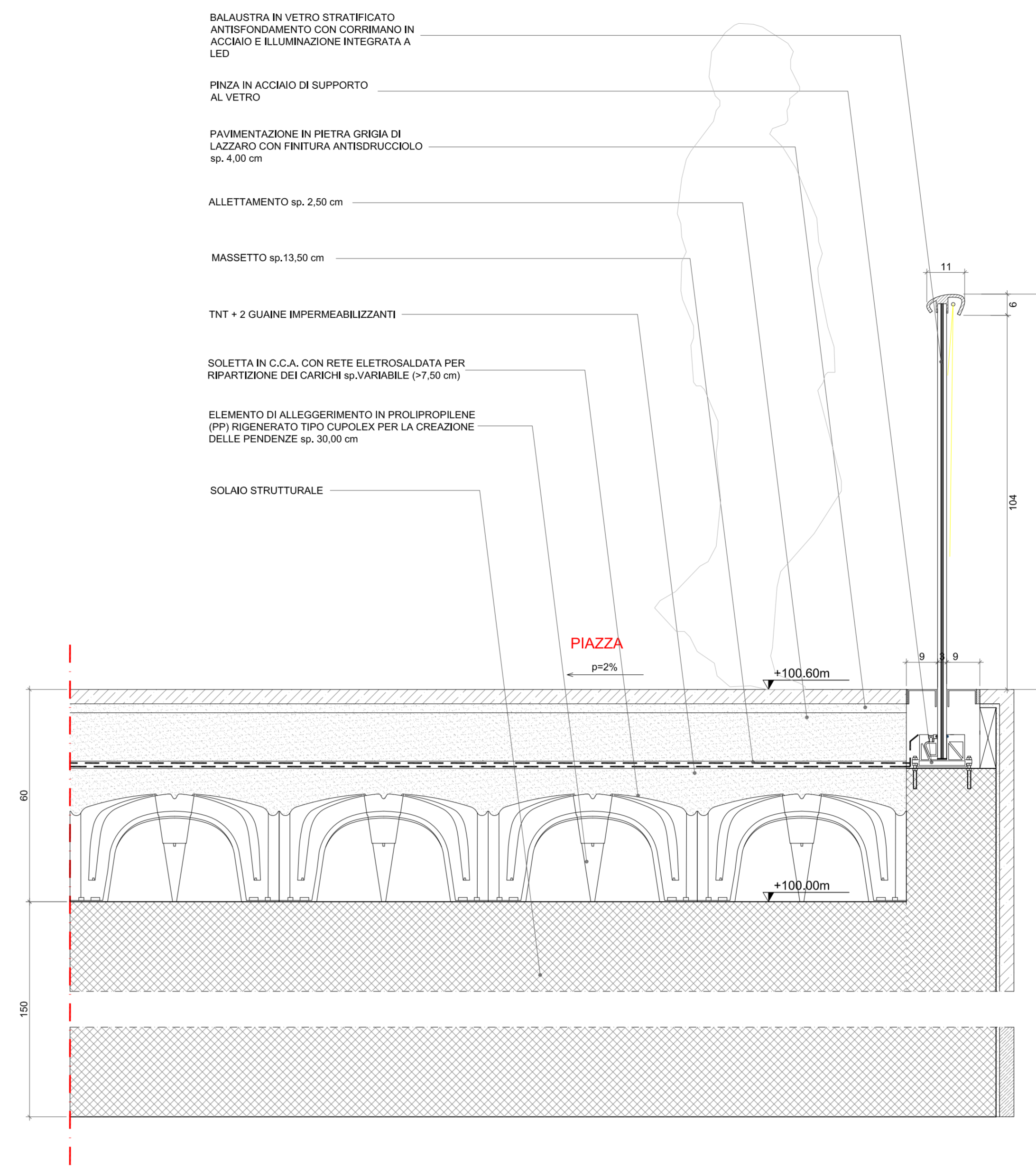


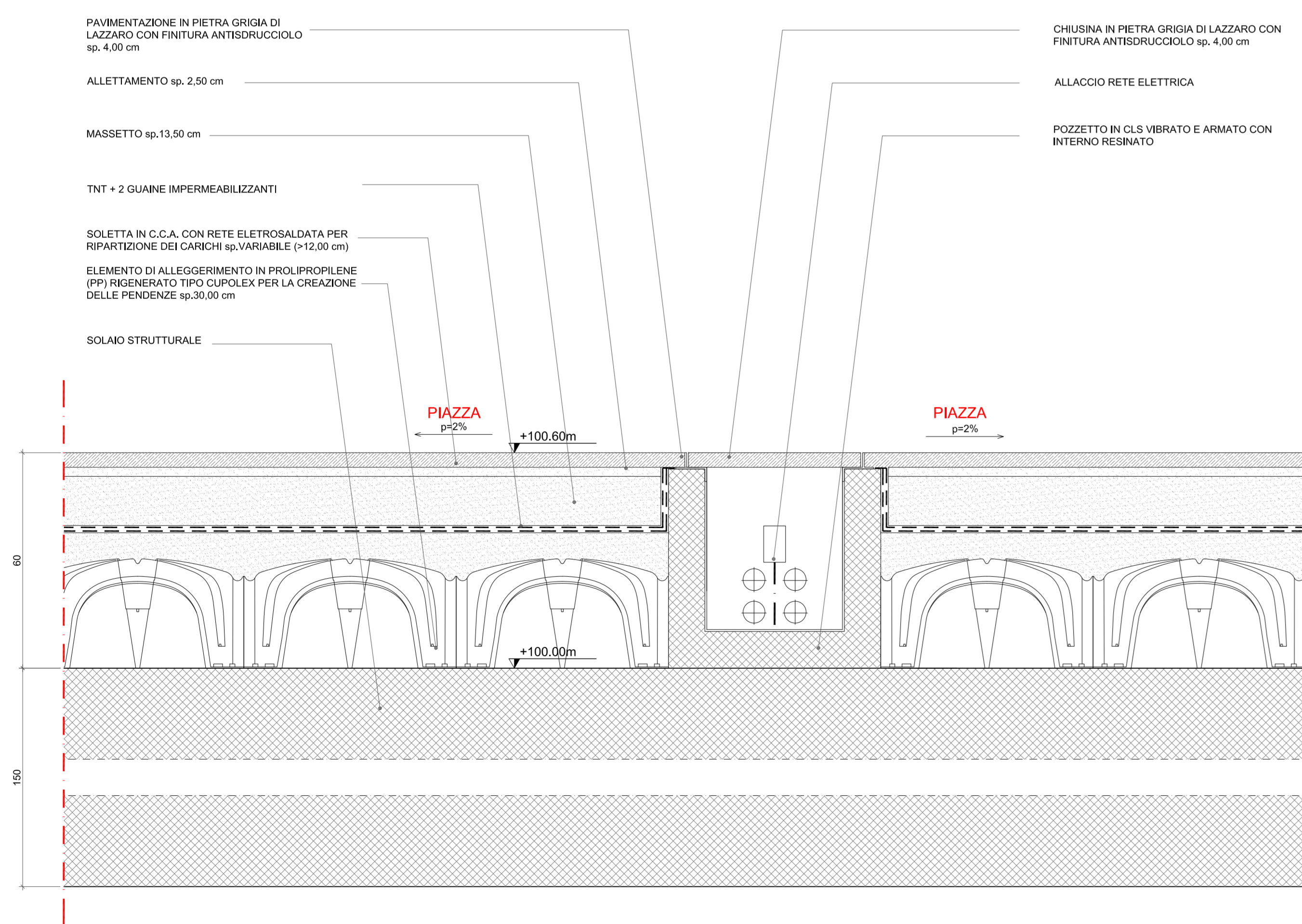
01 PARTICOLARE PAVIMENTAZIONE PARCHEGGIO/DROP OFF - PAVIMENTAZIONE PIAZZA
1:10



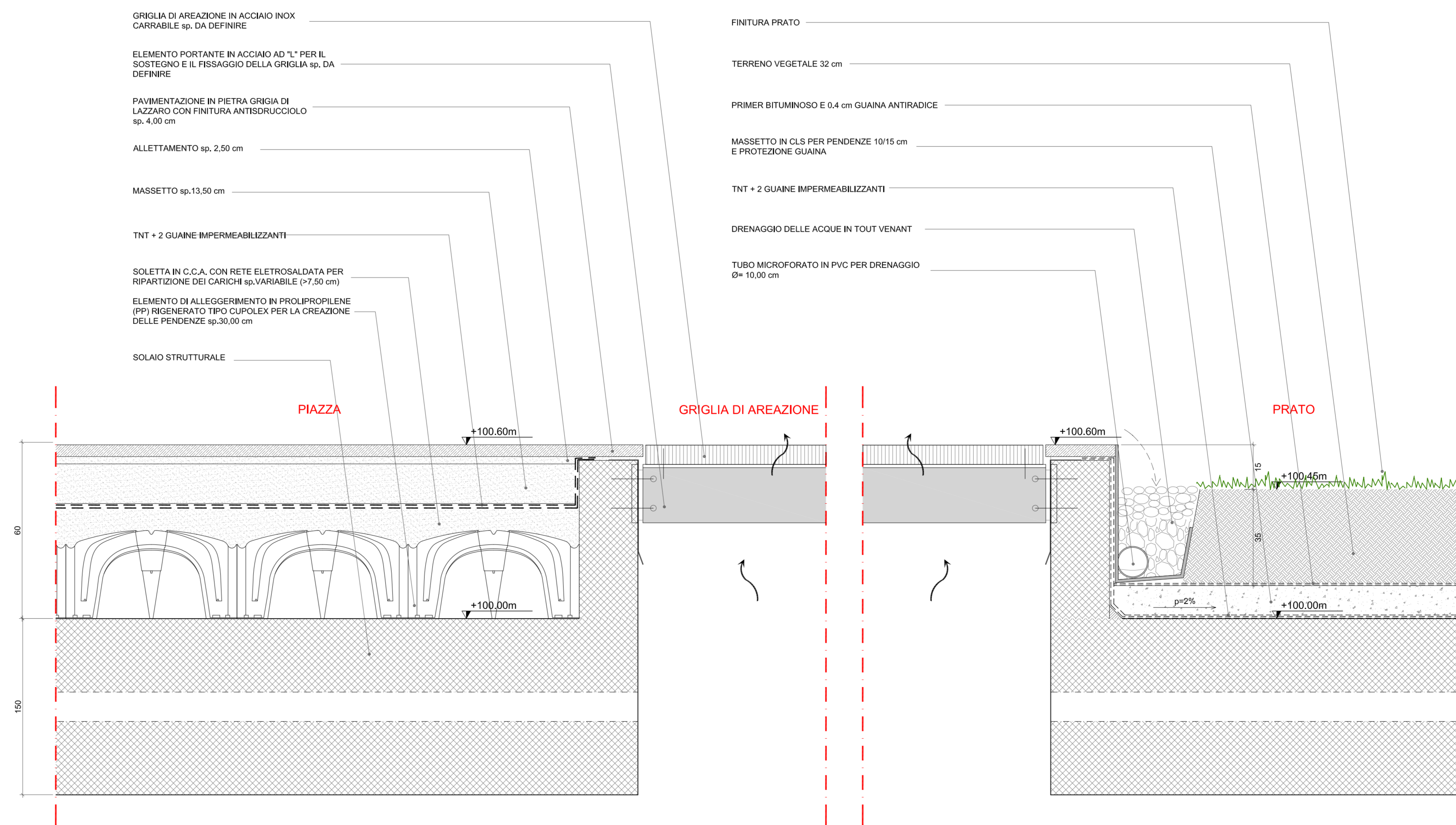
02 PARTICOLARE PAVIMENTAZIONE PIAZZA - AREAZIONE 1
1:10



03 PARTICOLARE PAVIMENTAZIONE PIAZZA - PARAPETTO
1:10



04 PARTICOLARE PAVIMENTAZIONE PIAZZA - ALLACCIO RETE ELETTRICA
1:10



05 PARTICOLARE PAVIMENTAZIONE PIAZZA - AREAZIONE 2
1:10

Stretto di Messina
 Concessionario per la progettazione, realizzazione e gestione del collegamento stabile tra lo Scalo e il Centrale
 Organismo di diritto pubblico
 (Legge n° 1158 del 17 dicembre 1971, modificata dal D.Lgs. n° 114 del 24 aprile 2003)

EUROLINK

PONTE SULLO STRETTO DI MESSINA
 PROGETTO DEFINITIVO

EUROLINK S.C.p.A.
 IMPREGILO S.p.A. (Mandatario)
 SOCIETA' ITALIANA PER CONDOTTE D'ACQUA S.p.A. (Mandante)
 COOPERATIVA MURATORI E CEMENTISTI - C.M.C. di Ravenna Soc. Coop. a.r.l. (Mandante)
 SACYR S.A.U. (Mandante)
 ISHIKAWAJIMA - HARIMA HEAVY INDUSTRIES CO. Ltd. (Mandante)
 A.C.I. S.C.P.A. - CONSORZIO STABILE (Mandante)

PROGETTO Ing. G. Tomaglia Dott. Ing. R. Biondi Dott. Ing. P. Biondi	CONFERMA GENERALE Project Manager Ing. P.P. Tracchese	STRETTO DI MESSINA Direttore generale e Sott. direttore Ing. G. Frammegi	STRETTO DI MESSINA Amministratore delegato Dott. P. Diacci
--	---	---	--

COLLEGAMENTI CALABRIA
 CENTRO DIREZIONALE
 OPERE CIVILI EDILI
 SISTEMAZIONI ESTERNE E OPERE ACCESSORIE
 DETAGLI PIAZZA 1/3

CD0018_F0

REV.	DATA	DESCRIZIONE	REDAITTO	VERIFICATO	APPROVATO
F0	20-06-11	EMESIONE FINALE	SRL	SRL	SRL

NO. FILE: CD0018_F0.dwg