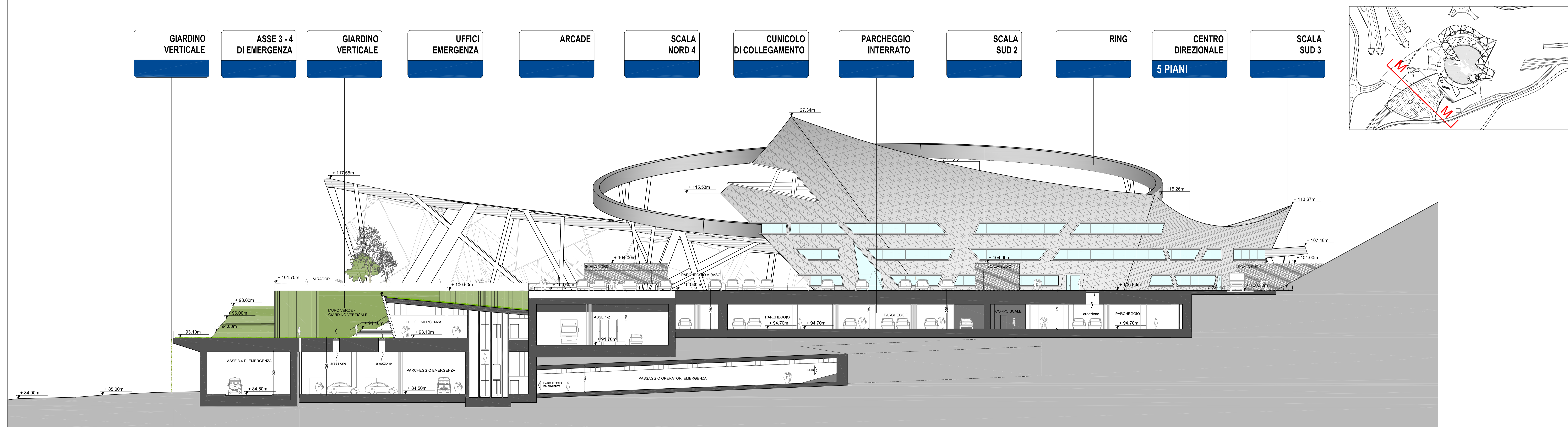


1 SEZIONE GENERALE INTERVENTO L - L
1:200



2 SEZIONE GENERALE INTERVENTO M - M
1:200

Stretto di Messina
 Consorzio per la progettazione, realizzazione e gestione del collegamento stabile tra le Sicilie e il Continente
 (Legge n. 108 del 17 dicembre 1971, modificata dal D.lgs. n. 174 del 24 aprile 2005)

Eurolink

PONTE SULLO STRETTO DI MESSINA
 PROGETTO DEFINITIVO

EUROLINK S.p.A.
 IMPREGILO S.p.A. (Mandatario)
 SOCIETA' ITALIANA PER CONDOTTE DI TACCUA S.p.A. (Mandatario)
 COOPERATIVA MURATORI E CEMENTISTI - C.M.C. di Ravenna Soc. Coop. a.r.l. (Mandatario)
 SACHS S.A.S. (Mandatario)
 ISHKAJAWIMA - HARIMA HEAVY INDUSTRIES CO. LTD. (Mandatario)
 A.C.I. S.p.A. - CONSORZIO STABILE (Mandatario)

PROGETTO EUROLINK S.p.A. Ing. G. T. Pappalardo Arch. G. T. Pappalardo	COORDINATORE EUROLINK S.p.A. Ing. G. T. Pappalardo	PROGETTO DI STRUTTURE EUROLINK S.p.A. Ing. G. T. Pappalardo	PROGETTO DI INGEGNERIA EUROLINK S.p.A. Ing. G. T. Pappalardo
--	--	---	--

COLLEGAMENTI CALABRIA
 CENTRO DIREZIONALE
 OPERE CIVILI EDILI
 PARCHEGGI
 STRUTTURE TRASVERSALI

CD0109_F0

REV.	DATA	DESCRIZIONE	REDAZIONE	VERIFICATO	APPROVATO
FO	20-06-11	EMMISSIONE FINALE	SOI	SOI	SOI

SCALA: 1:200