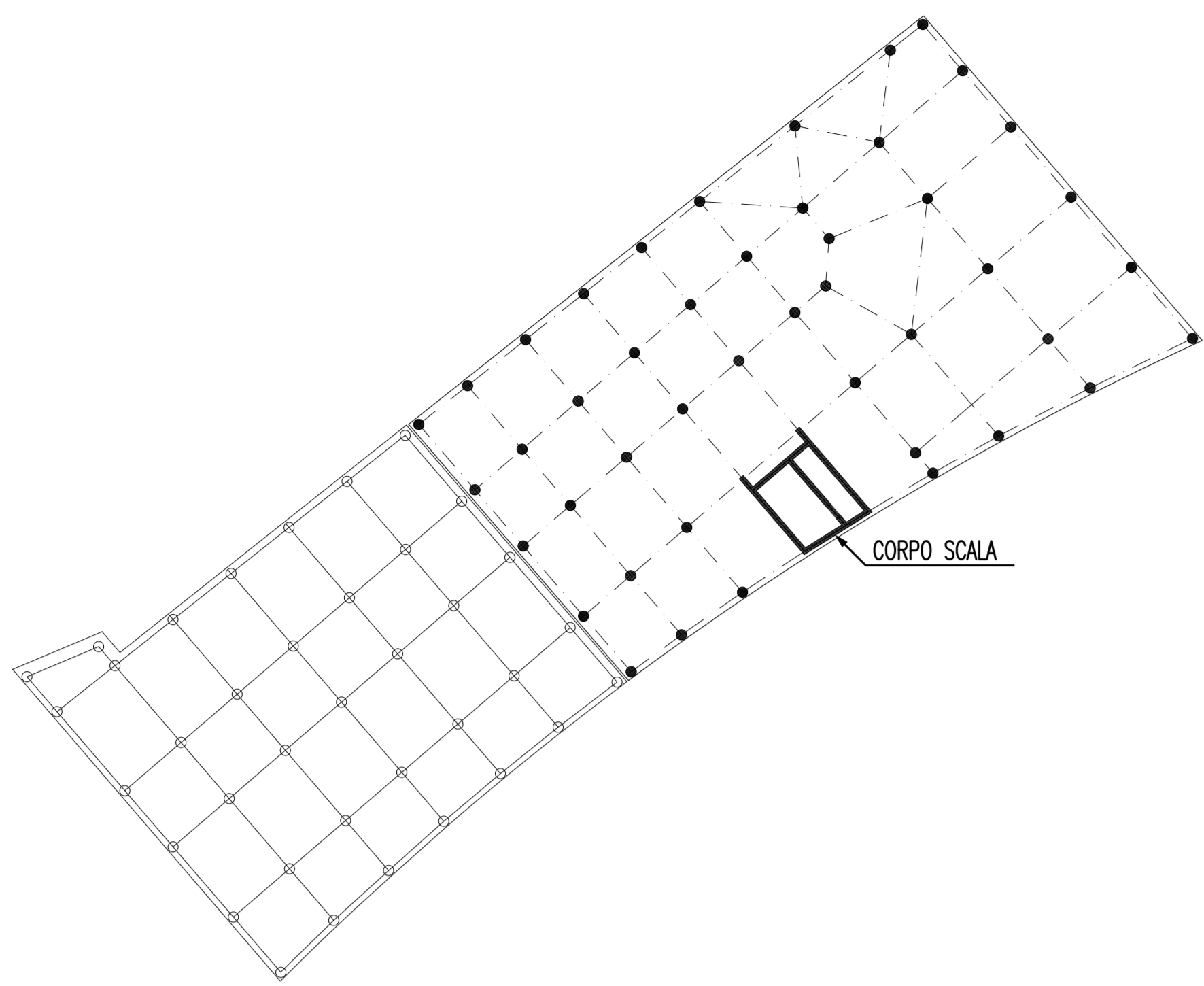
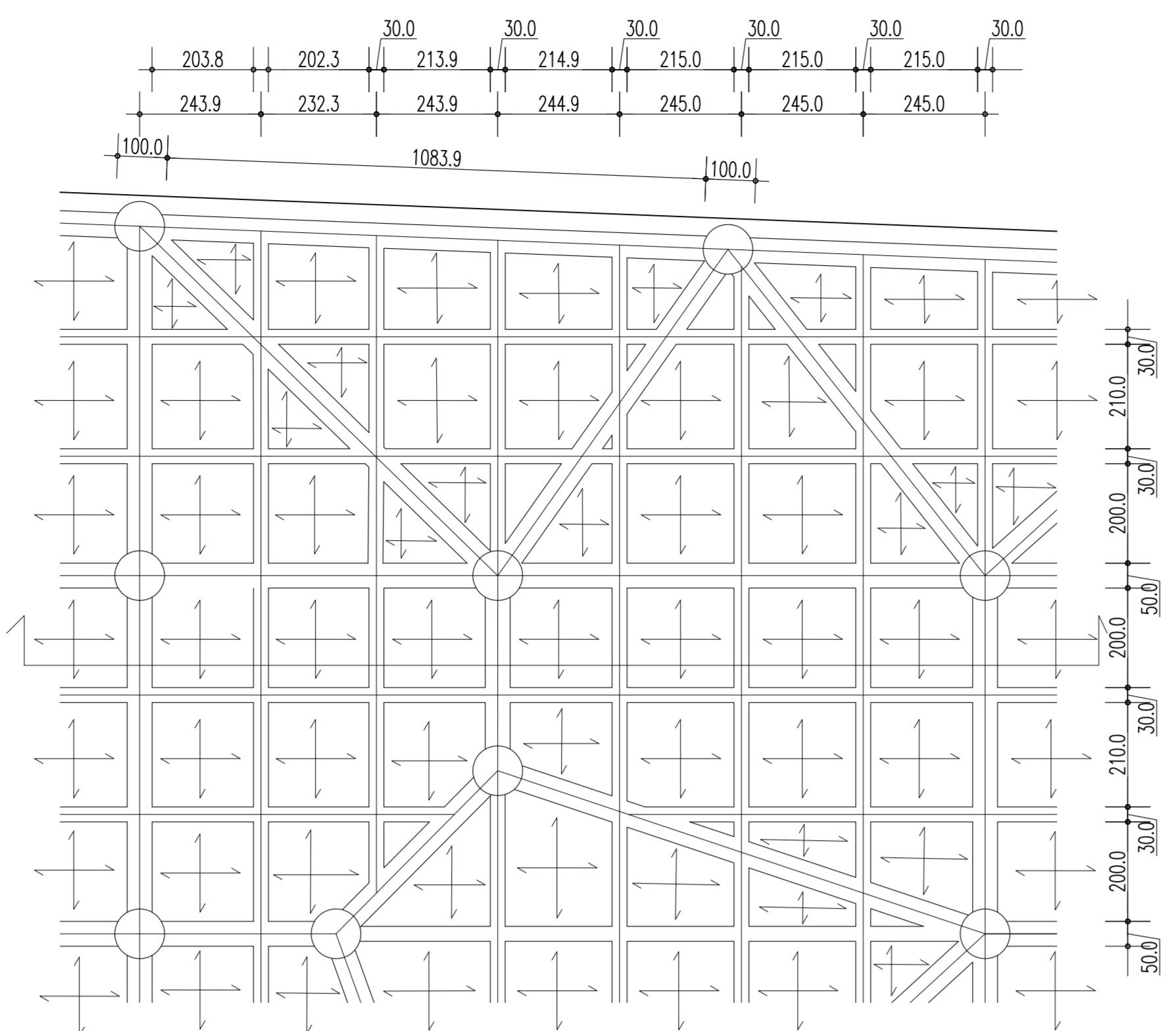


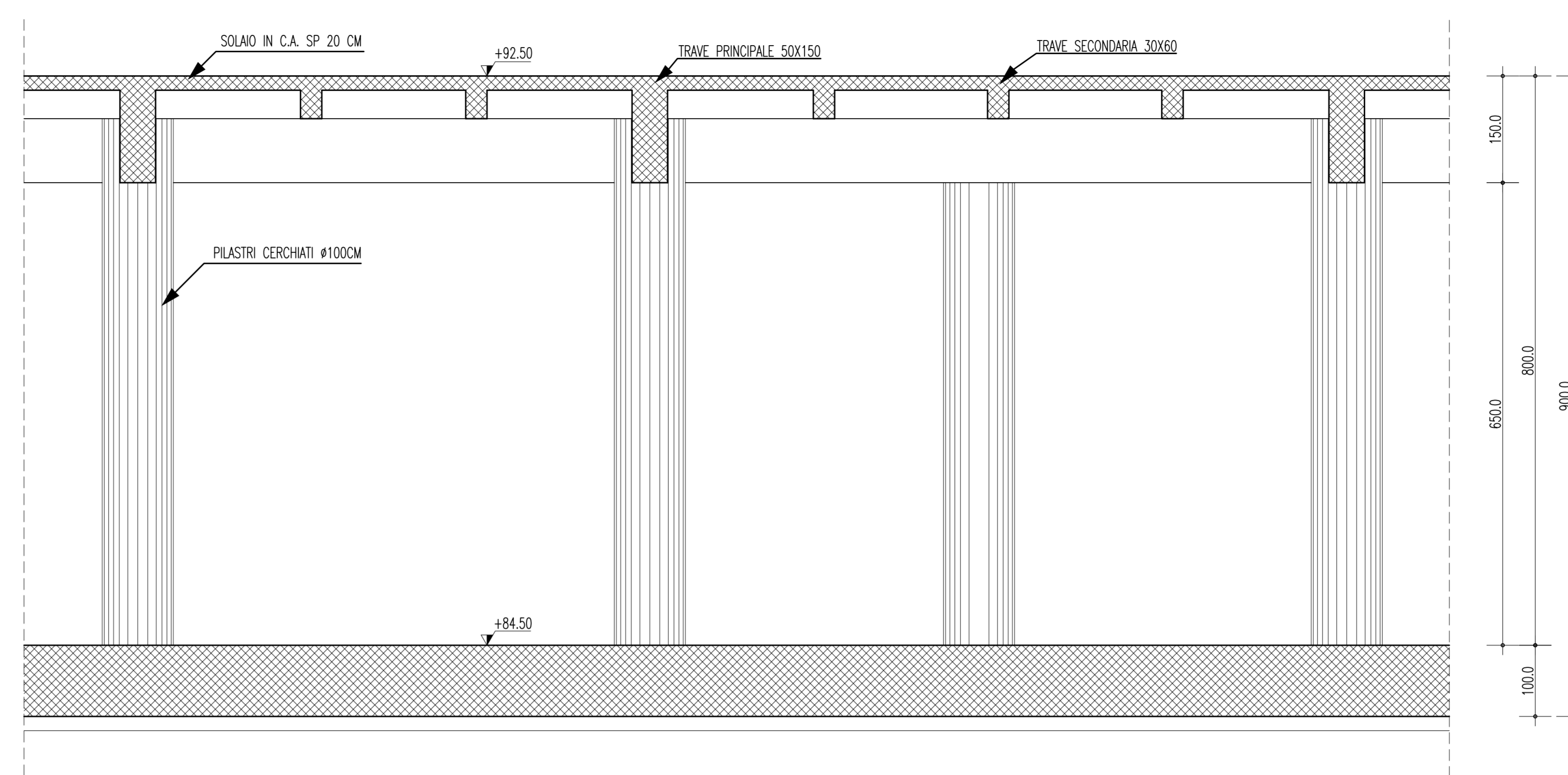
Pianta corpo di fabbrica 8  
Scala 1:500



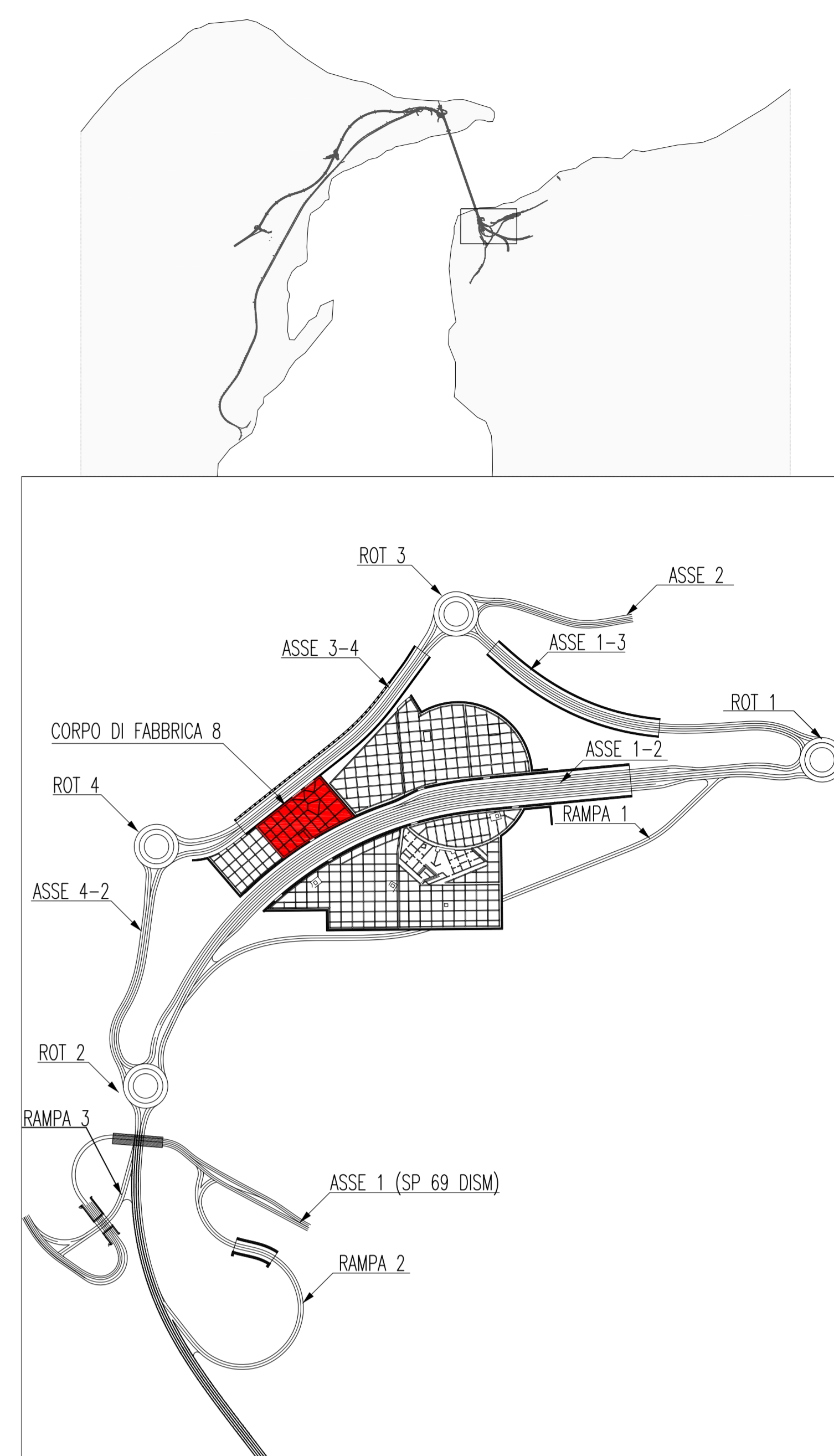
Stralcio pianta impalcato  
Scala 1:100



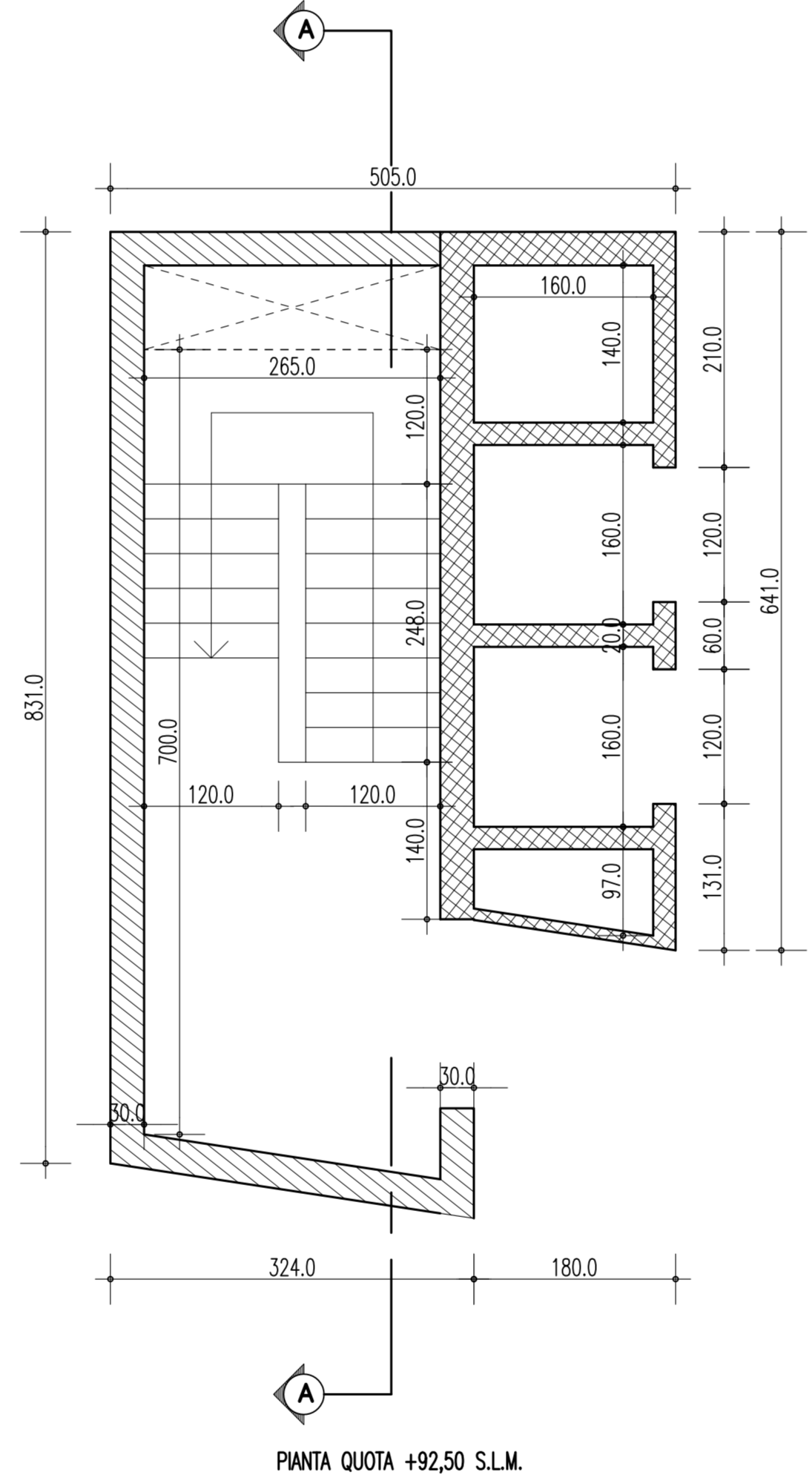
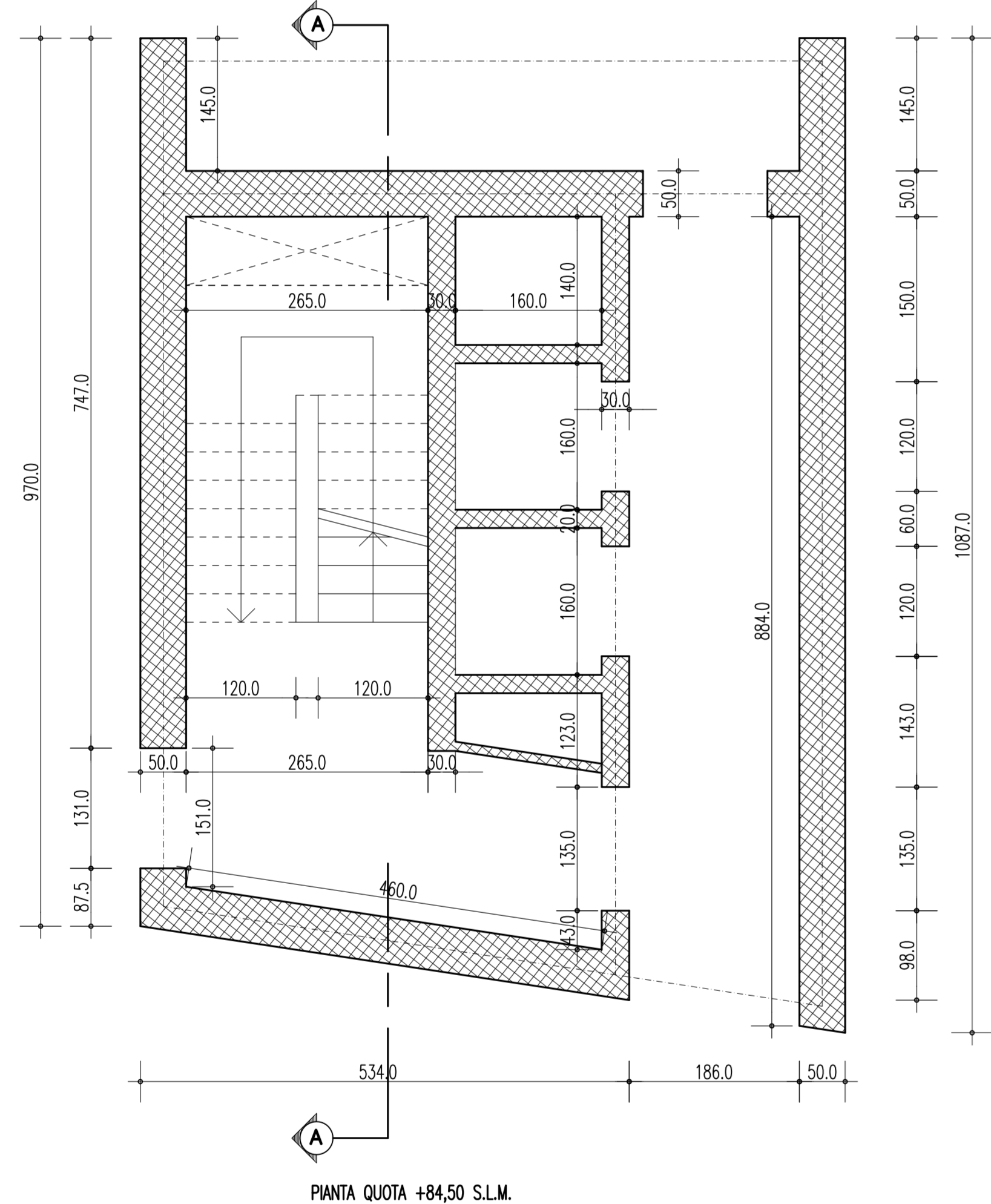
Stralcio sezione strutturale  
Scala 1:50



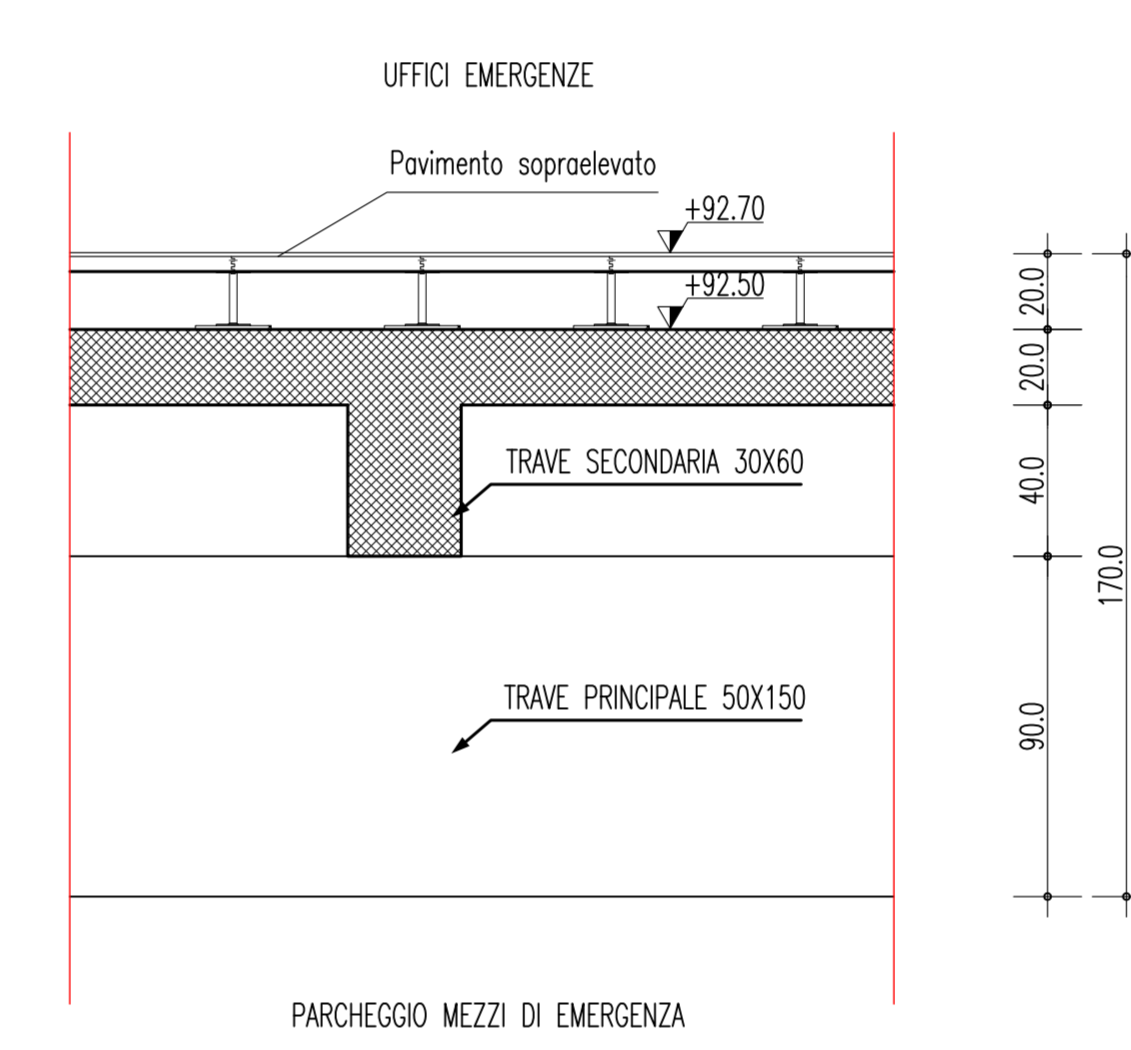
NOTE GENERALI



Sezione A-A  
Scala 1:200



Stralcio solai pacchetto strutturale-architettonico  
Scala 1:20



Stralcio solai pacchetto strutturale-architettonico  
Scala 1:20

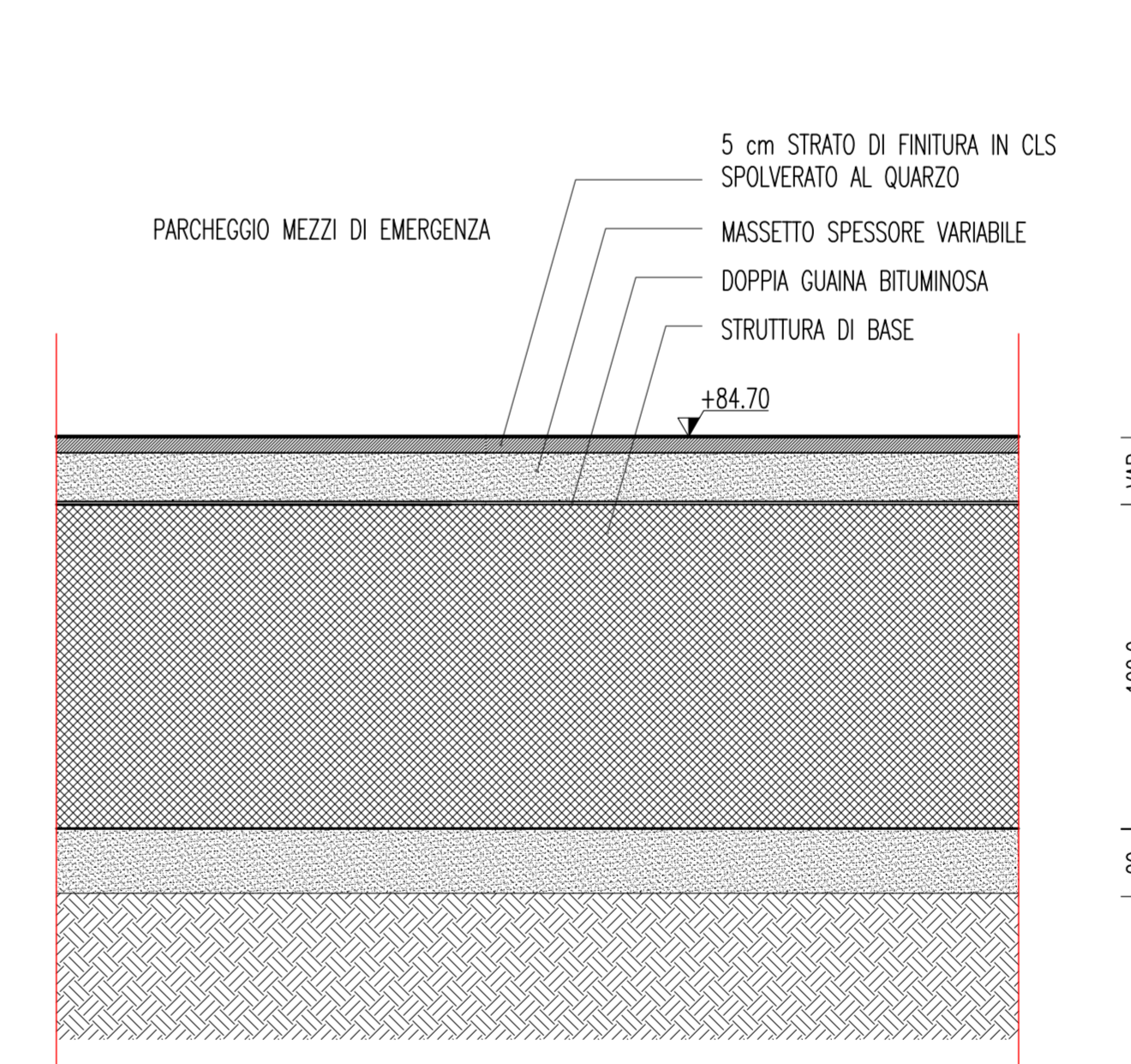


TABELLA MATERIALI	
Specifiche tecniche secondo D.M. 14/01/08 e UNI EN ISO 4063: 2001	
Legenda misure:	
	$\phi$ Barro
	$\phi$ Barro
Diametro piegature $d_b$ :	
$< 20$	$d_{br} = 4\phi$
$\geq 20$	$d_{br} = 7\phi$
CALCESTRUZZO	
CALCESTRUZZO MAGRO	Rck $\geq 15$ N/mm <sup>2</sup>
CALCESTRUZZO PER STRUTTURE IN FONDAZIONE E ELEVAZIONE	Classe 30/37 fck = 30 N/mm <sup>2</sup>
ACCIAIO PER CEMENTO ARMATO	
ACCIAIO per C.A.	B450C
ACCIAIO per strutture metalliche	S355
serie UNI EN 10025	Fyk = 355 N/mm <sup>2</sup>
COPRIFERRI:	
SOLETTA	3 cm
STRUTTURE IN C.A.	3 cm
NOTE GENERALI	
Misure e dimensioni in cm	
Quote altimetriche in m	

**Stretto di Messina**  
Concessionario per la progettazione, realizzazione e gestione del collegamento stabile tra la Sicilia e il Continente  
 Direzione di Settore pubblico  
 Legge n° 1108 del 12 dicembre 1971, modificata dal D.Lgs. n° 114 del 24 aprile 2003

**PONTE SULLO STRETTO DI MESSINA**  
**PROGETTO DEFINITIVO**

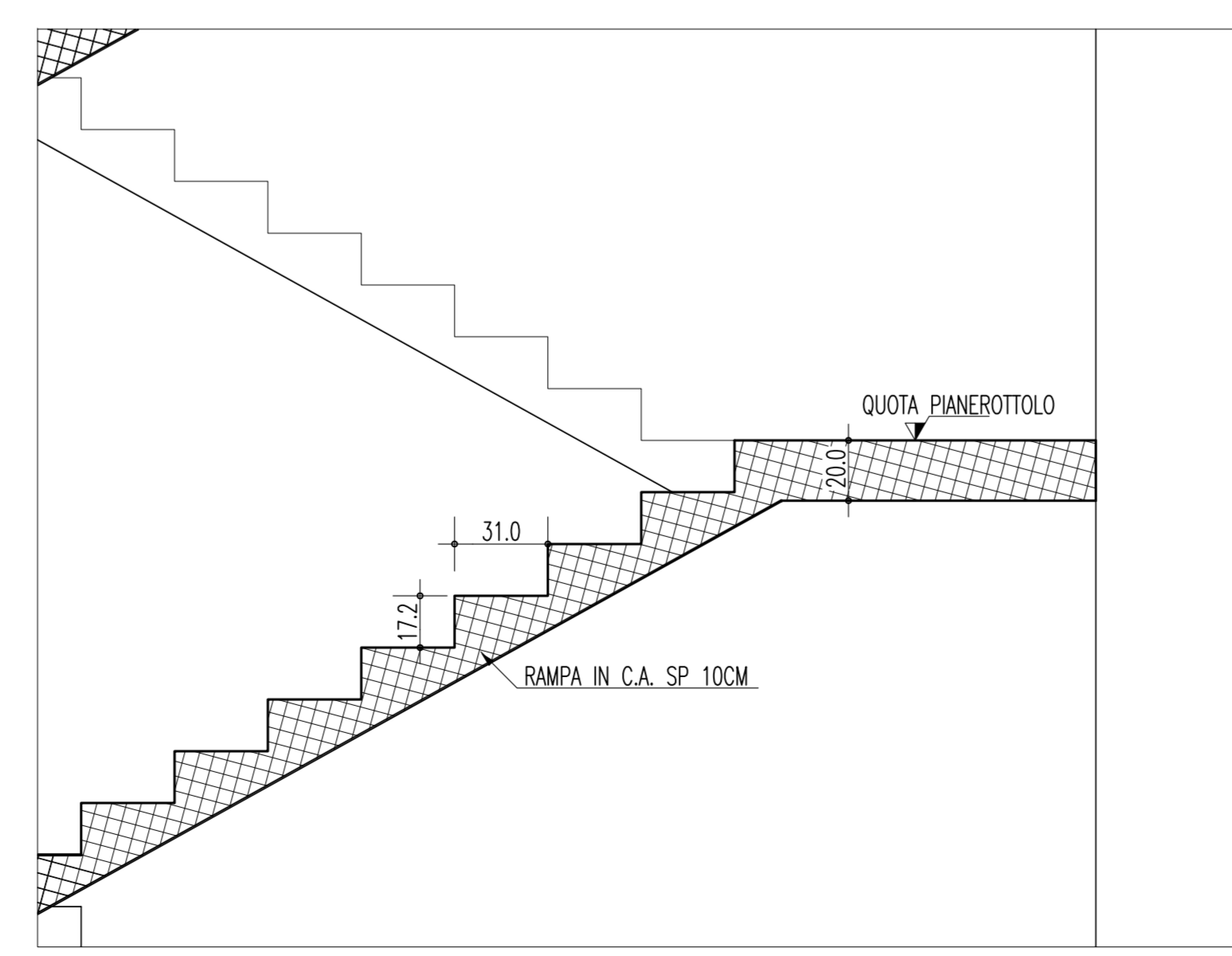
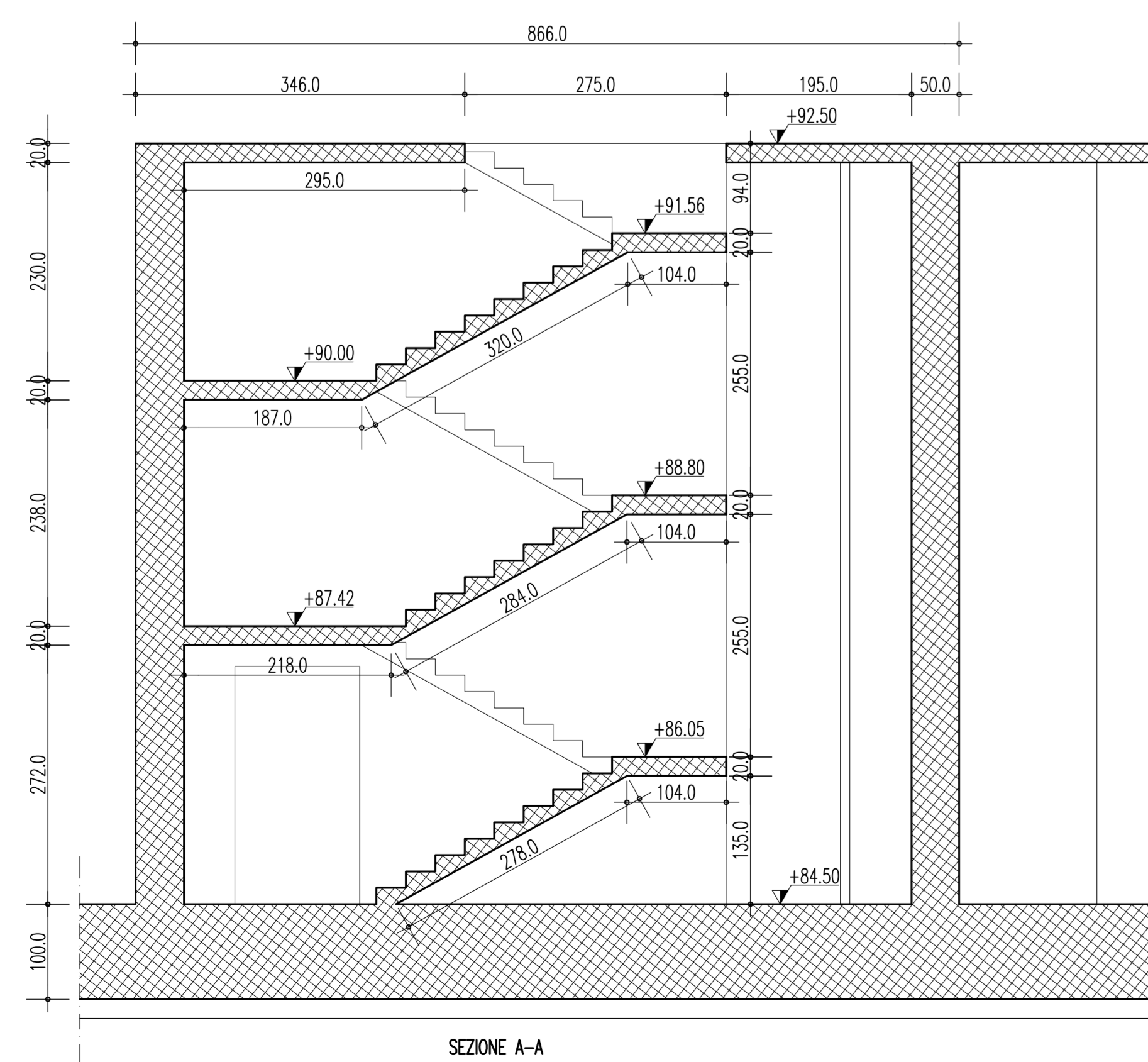
**EUROLINK S.C.p.A.**  
 IMPREGILO S.p.A. (Mandatante)  
 SOCIETA' ITALIANA PER CONDOTTE D'ACQUA S.p.A. (Mandatante)  
 COOPERATIVA MURATORI E CEMENTISTI - C.M.C. di Ravenna Soc. Coop. a.r.l. (Mandatante)  
 SACOR S.A.S. (Mandatante)  
 ISHKAWAJMA - HARIMA HEAVY INDUSTRIES CO. Ltd. (Mandatante)  
 A.C.I. S.C.P.A. - CONSORZIO STABILE (Mandatante)

IL PROGETTISTA Dott. Ing. F. Colla Ordine Ingegneri Milano n° 20320	IL CONTRATTORE GENERALE Project Manager (Ing. P.P. Marcheselli)	STRETTO DI MESSINA Direttore Generale e RIP Valdesione (Ing. G. Fommemghit)	STRETTO DI MESSINA Amministratore Delegato (Dott. P. Cucco)
--	---	--	---

**COLLEGAMENTI VERSANTE CALABRIA** **CD0196\_F0**  
 CENTRO DIREZIONALE  
 OPERE CIVILI EDILI  
 PARCHEGGIO MEZZI DI EMERGENZA  
 PARTICOLARI TIPOLOGICI STRUTTURALI

REV.	DATA	DESCRIZIONE	REDAITTO	VERIFICATO	APPROVATO
1	20/05/2011	EMMISSIONE FINALE	A. CONFARATI	G. SCUTO	F. COLLA

NOME DEL FILE: CD0196\_F0.dwg



Particolare costruttivo  
Scala 1:20