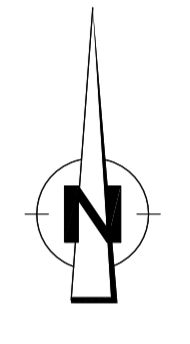
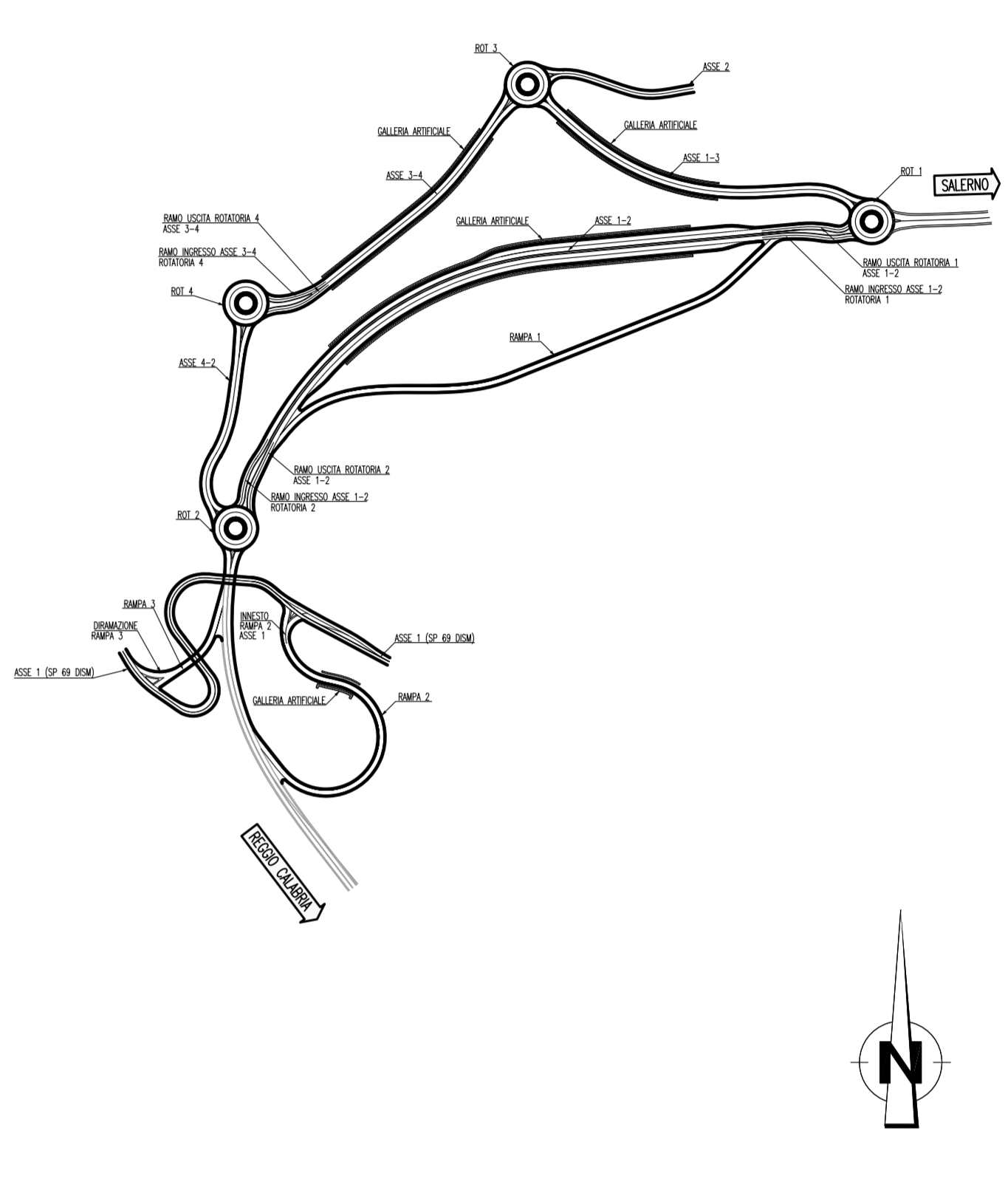
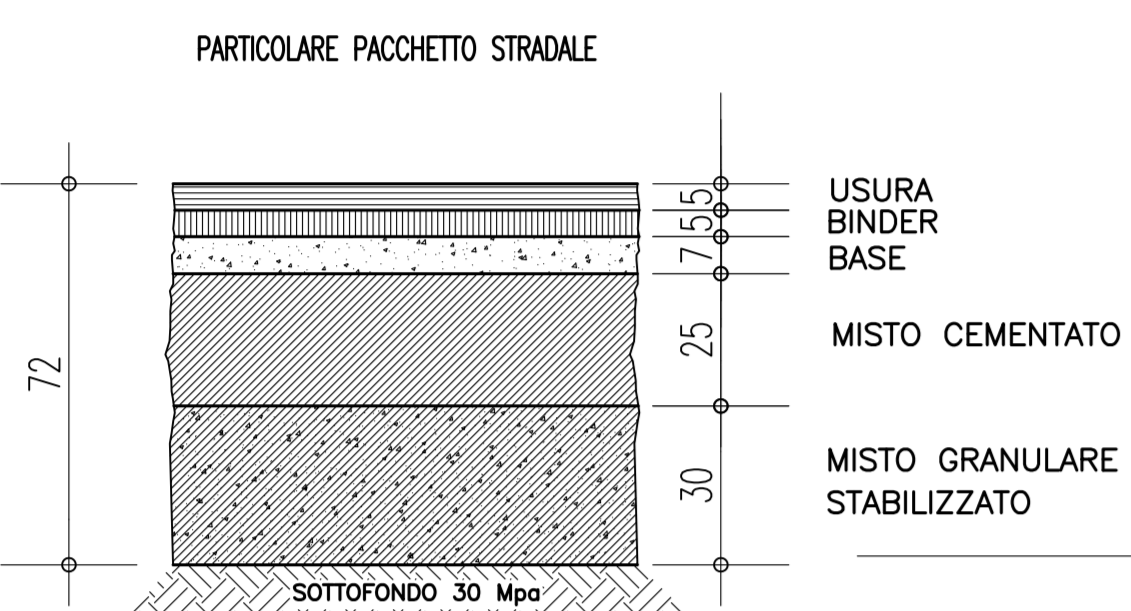
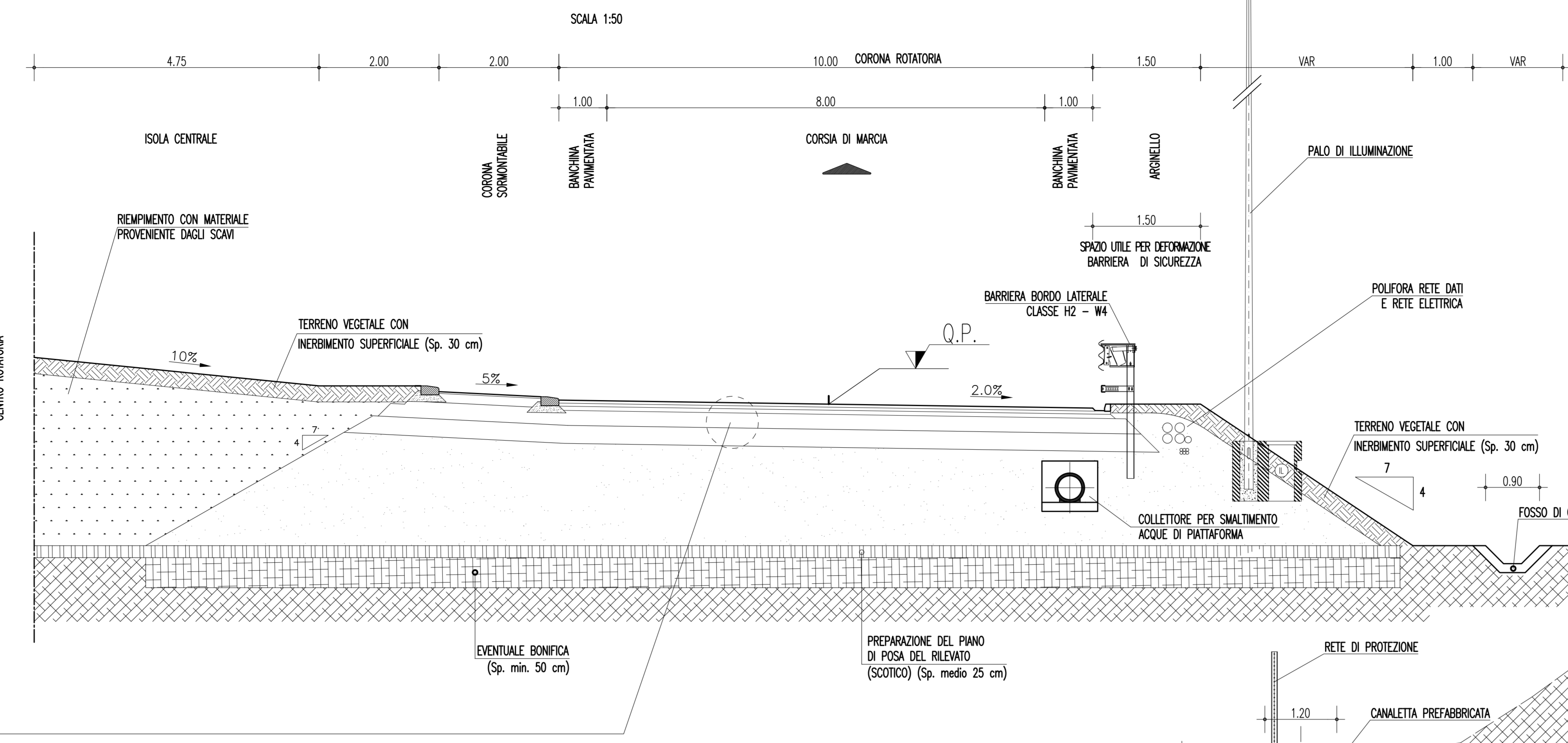


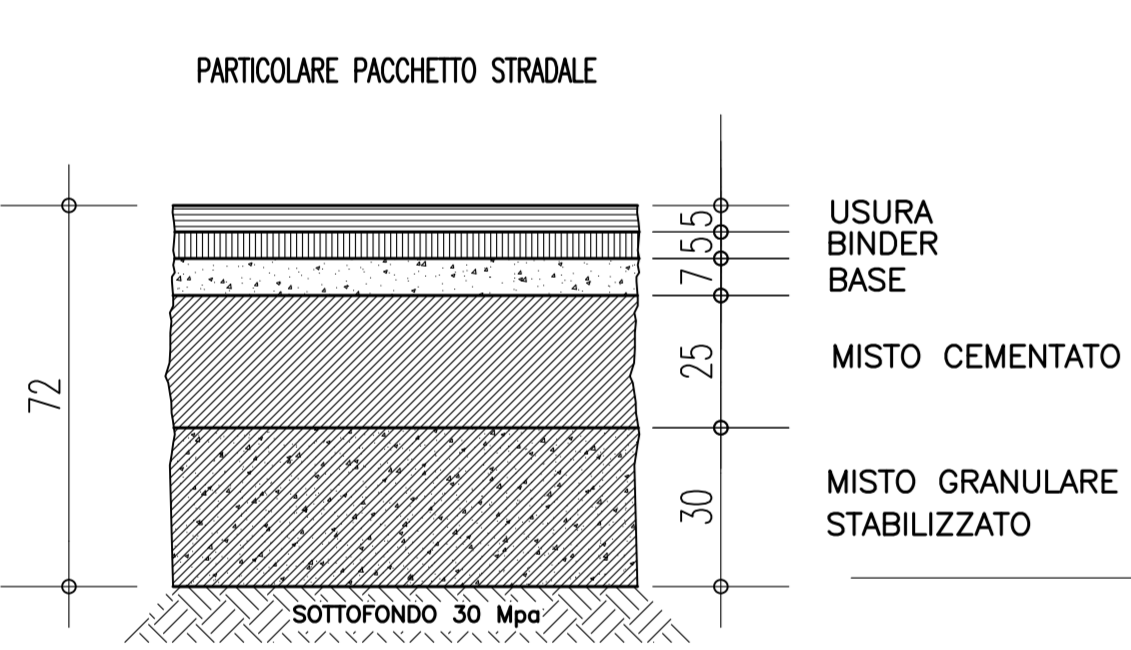
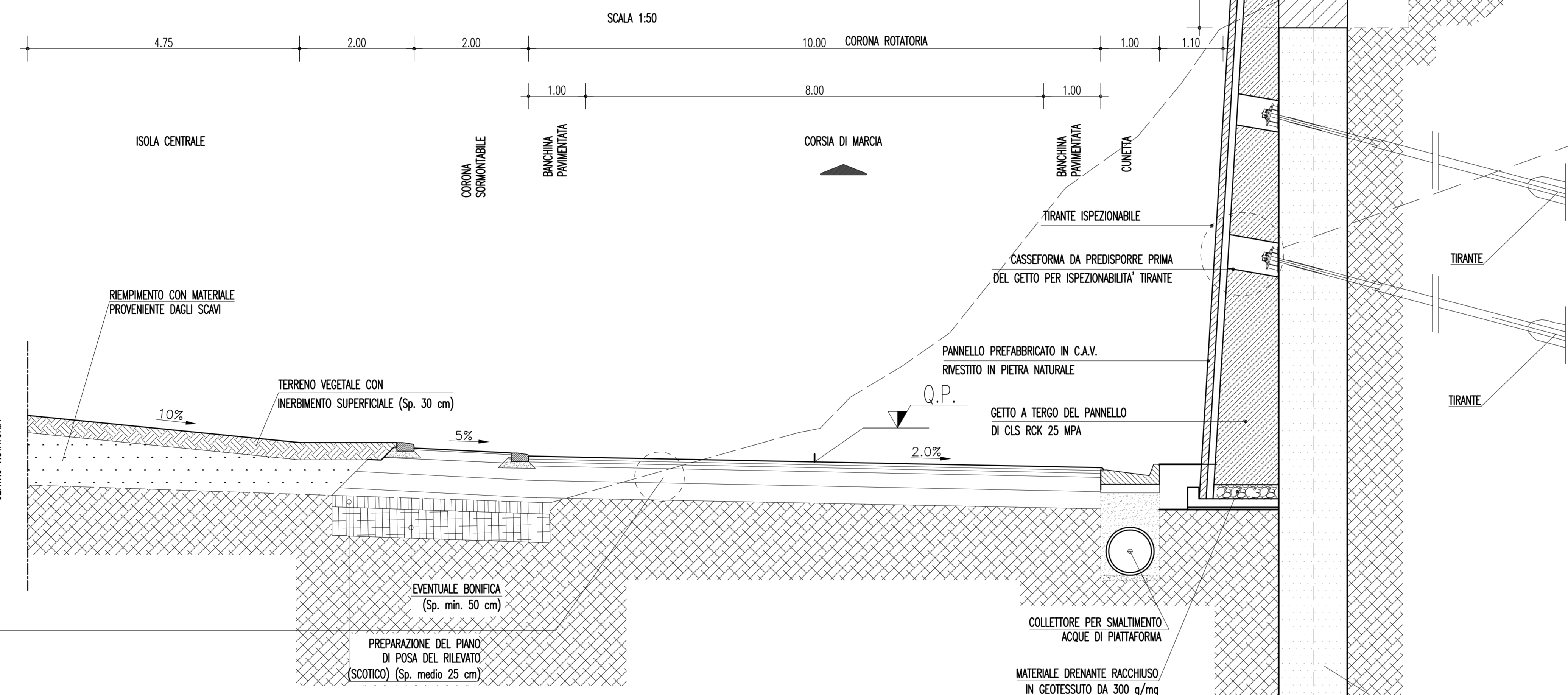
NOTE GENERALI



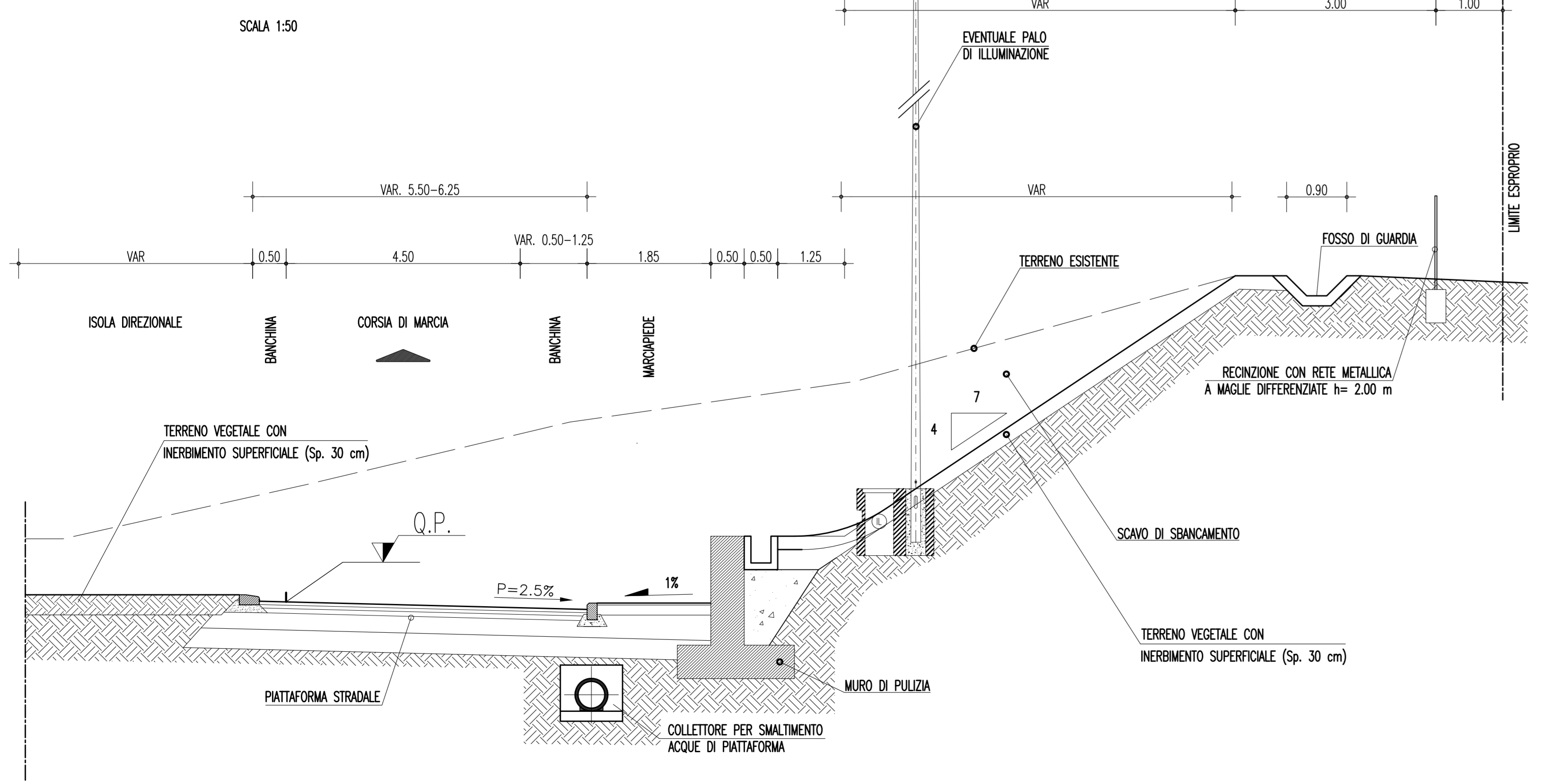
ANELLO GIRATORIO ROTATORIE 1 E 2 IN RILEVATO



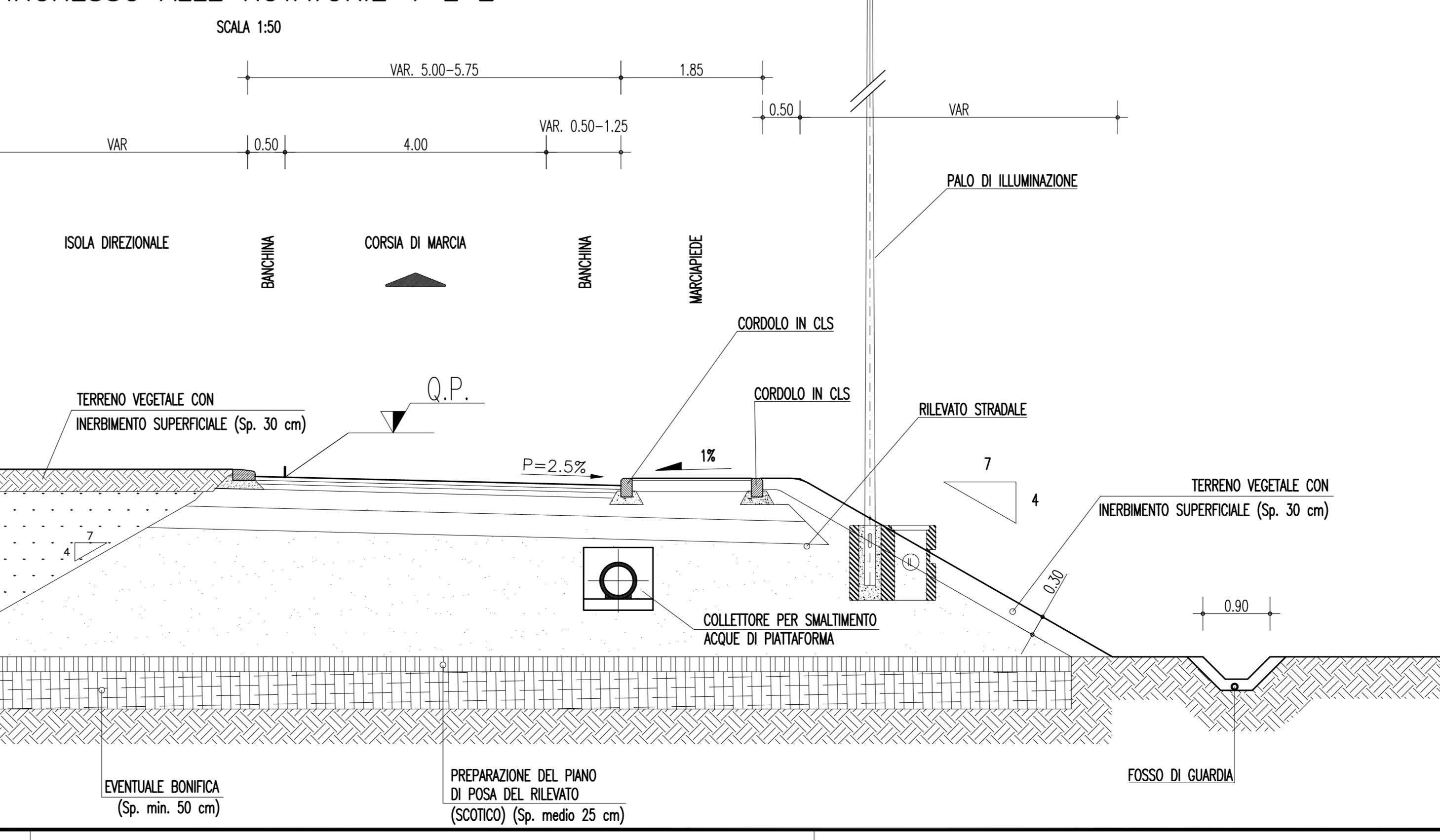
ANELLO GIRATORIO ROTATORIE 1 E 2 IN TRINCEA



SEZIONE TIPO IN TRINCEA RAMI DI USCITA DALLE ROTATORIE 1 E 2



SEZIONE TIPO IN RILEVATO RAMI DI INGRESSO ALLE ROTATORIE 1 E 2



**Stretto di Messina**  
 Concessionario per la progettazione, realizzazione e gestione del collegamento stabile tra la Sicilia e il Continente  
 Opere di Infrastruttura  
 Legge n° 1108 del 17 dicembre 1971, modificata dal D.Lgs. n° 114 del 24 aprile 2000

**PONTE SULLO STRETTO DI MESSINA**  
 PROGETTO DEFINITIVO

**EUROLINK S.p.A.**  
 IMPREGILO S.p.A. (Mandatario)  
 SOCIETA' ITALIANA PER CONDOTTE D'ACQUA S.p.A. (Mandatario)  
 COOPERATIVA MURATORI E CEMENTISTI - C.M.C. di Ravenna Soc. Coop. a.r.l. (Mandatario)  
 SACOR S.A.S. (Mandatario)  
 ISHIKAWAJIMA - HARIMA HEAVY INDUSTRIES CO. Ltd. (Mandatario)  
 A.C.I. S.C.P.A. - CONSORZIO STABILE (Mandatario)

IL PROGETTISTA Dott. Ing. F. Colla Ordine Ingegneri Milano n° 20320	IL CONTRATTORE GENERALE Project Manager (Ing. P.P. Marcheselli)	STRETTO DI MESSINA Direttore Generale e RIP. Valutazione (Ing. G. Fommenghi)	STRETTO DI MESSINA Amministratore Delegato (Dott. P. Ciucci)
--	---	---	--

**COLLEGAMENTI VERSANTE CALABRIA** CD0217\_F0  
 CENTRO DIREZIONALE  
 OPERE CIVILI EDILI  
 VIABILITA' ACCESSO  
 SEZIONI TIPO DEL CORPO STRADALE DELLE ROTATORIE 1 E 2

REV.	DATA	DESCRIZIONE	REDATTO	VERIFICATO	APPROVATO	SCALA
1	20/08/2011	EMMISSIONE FINALE	S. OSSERIA	F. BERTONI	F. COLLA	1:50

NUMERO DEL FILE: CD0217\_F0.dwg