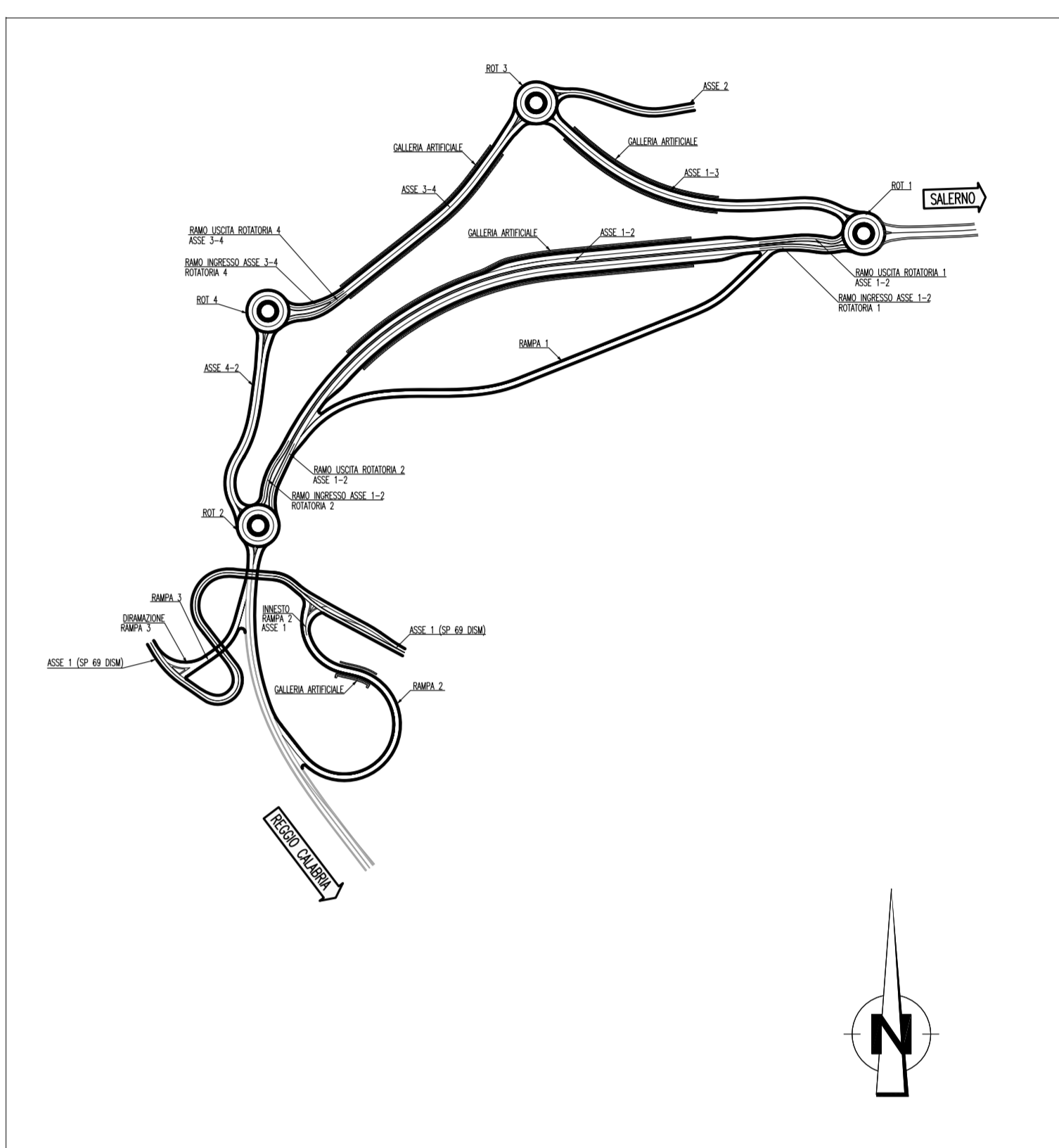
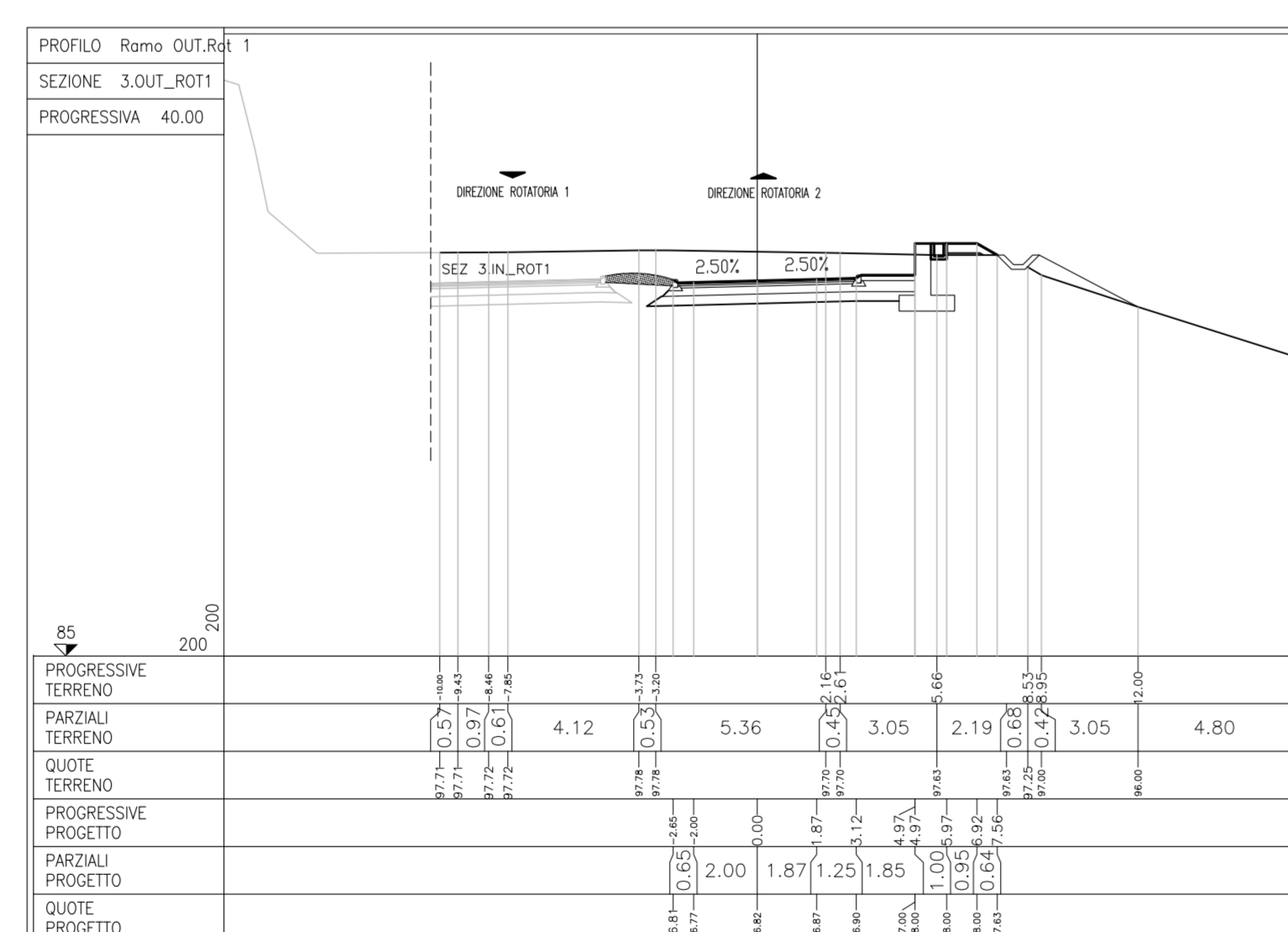
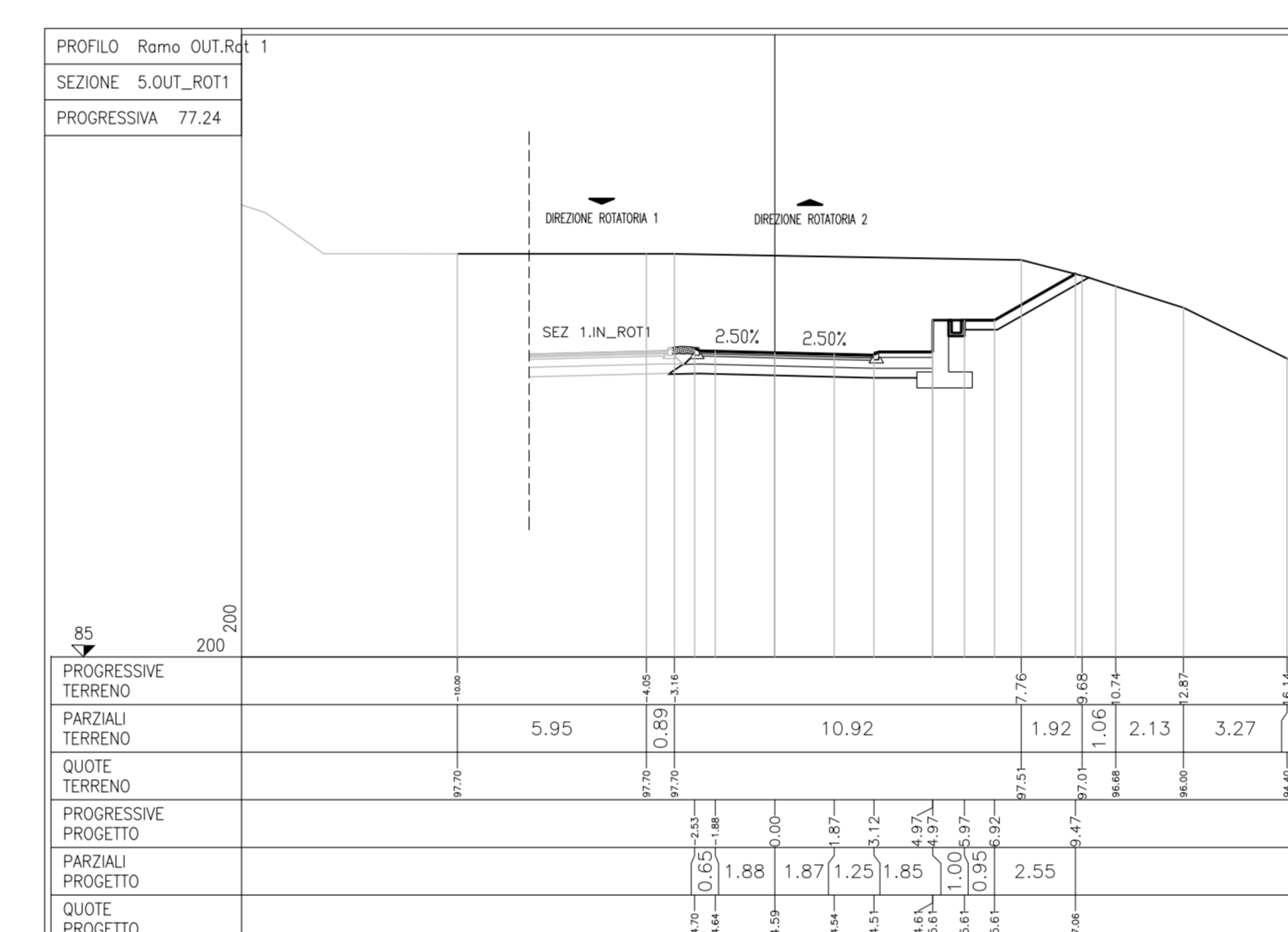
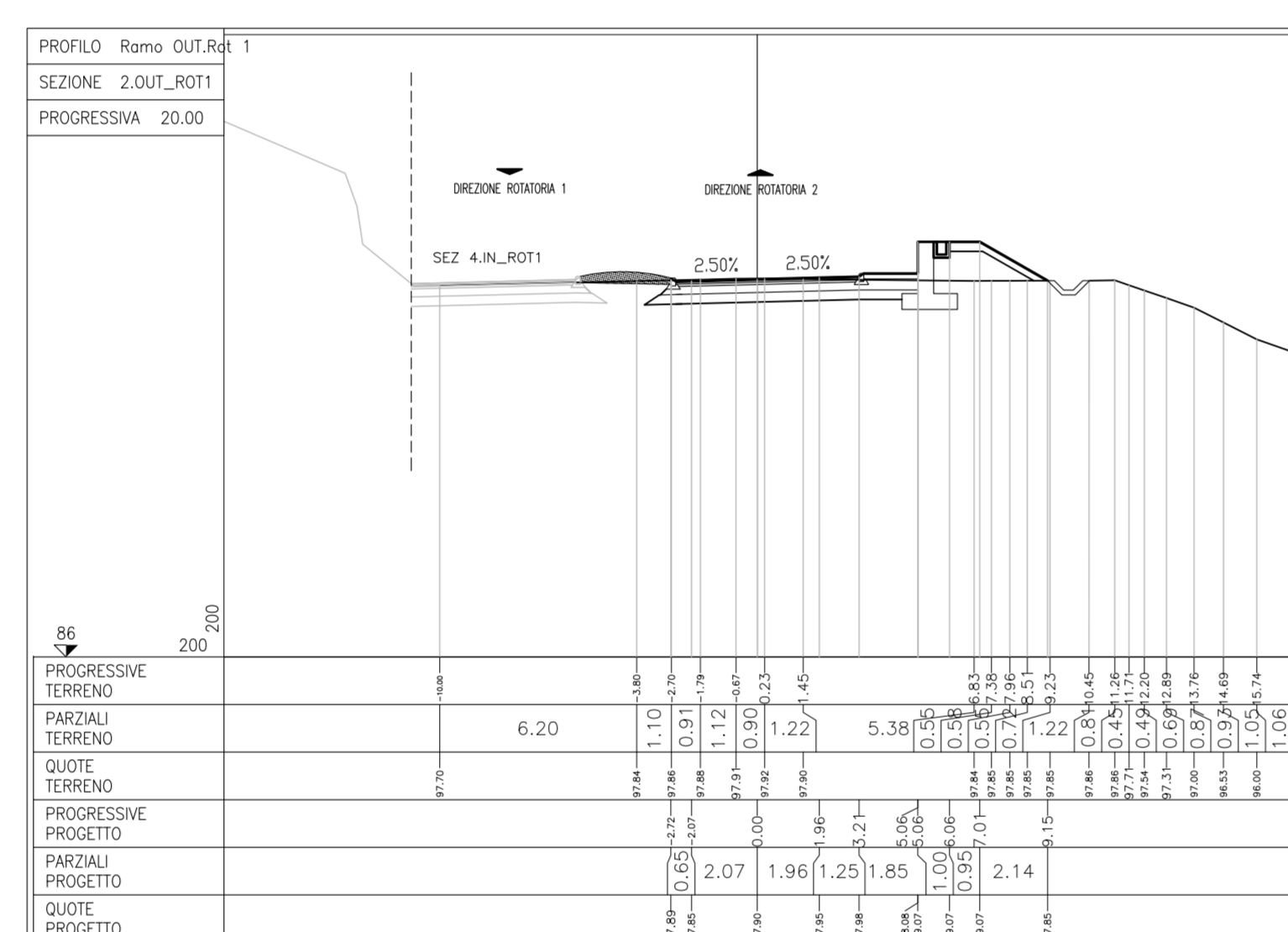
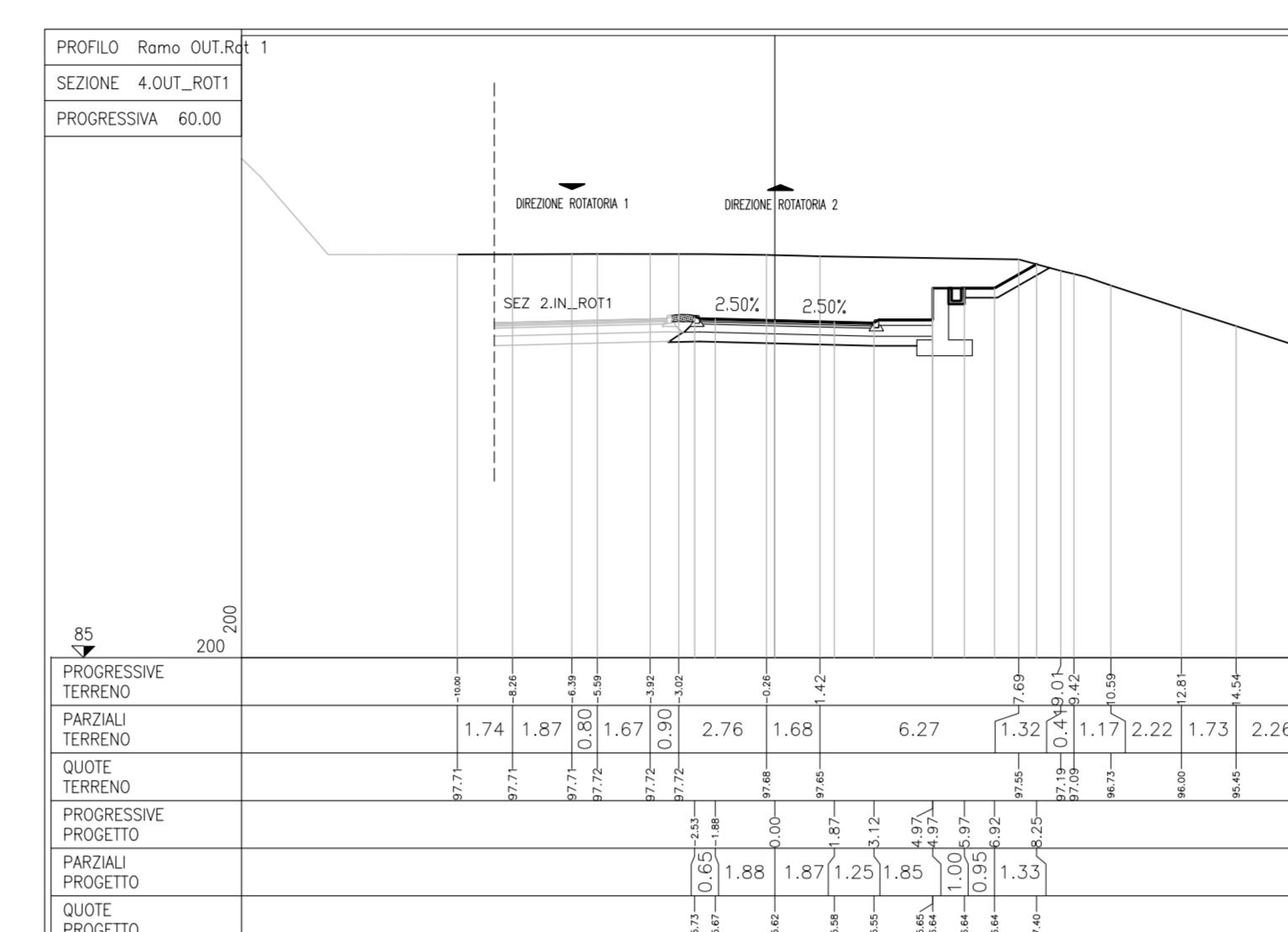
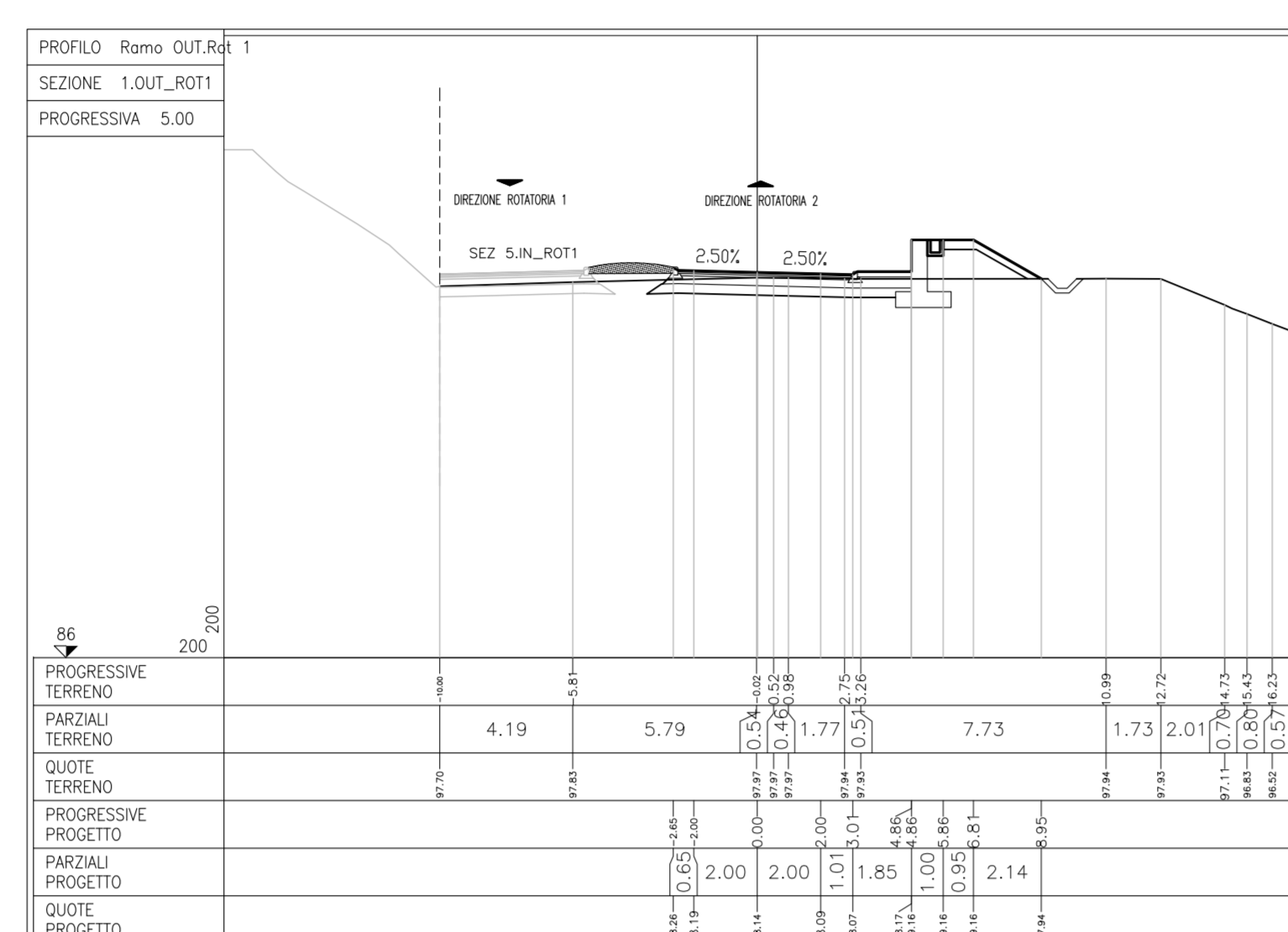


NOTE GENERALI



Concessionario per la progettazione, realizzazione e gestione del collegamento stabile tra la Sicilia e il Continente  
 Oggetto di Diritto pubblico  
 Legge n° 1156 del 17 dicembre 1971, modificata dal D.Lgs. n° 114 del 24 aprile 2003

**PONTE SULLO STRETTO DI MESSINA**  
 PROGETTO DEFINITIVO

**EUROLINK S.C.p.A.**  
 IMPREGILO S.p.A. (Mandatario)  
 SOCIETA' ITALIANA PER CONDOTTE D'ACQUA S.p.A. (Mandatario)  
 COOPERATIVA MURATORI E CEMENTISTI - C.M.C. di Ravenna Soc. Coop. a.r.l. (Mandatario)  
 SACOTR S.A.S. (Mandatario)  
 ISHKAWAJIMA - HARIMA HEAVY INDUSTRIES CO. Ltd. (Mandatario)  
 A.C.I. S.C.P.A. - CONSORZIO STABILE (Mandatario)

**IL PROGETTISTA**  
 Dott. Ing. F. Colla  
 Ordine Ingegneri Milano  
 n° 20320

**IL CONTRARRE GENERALE**  
 Project Manager  
 (Ing. P.P. Marcheselli)

**STRETTO DI MESSINA**  
 Direttore Generale e  
 RUP Validatione  
 (Ing. G. Fommenghi)

**STRETTO DI MESSINA**  
 Amministratore Delegato  
 (Dott. P. Cucco)

**COLLEGAMENTI VERSANTE CALABRIA CD0241\_F0**  
 CENTRO DIREZIONALE  
 OPERE CIVILI EDILI  
 VIABILITA' ACCESSO-RAMO DI USCITA DALLA ROTATORIA 1 VERSO L'ASSE 1-2  
 SEZIONI TRASVERSALI

CODICE		SQA							
[C][O][7][0][P][W][9][D][C][0][1][C][V][A][0][0][0][0][1][3][F][0]		1:200							
REV.	DATA	DESCRIZIONE	REDAZIONE	VERIFICAZIONE	APPROVAZIONE				
TD	20/09/2011	EMMISSIONE FINALE	S. OSSERIA	F. BERTONI	F. COLLA				

NOME DEL FILE: CD0241\_F0.dwg