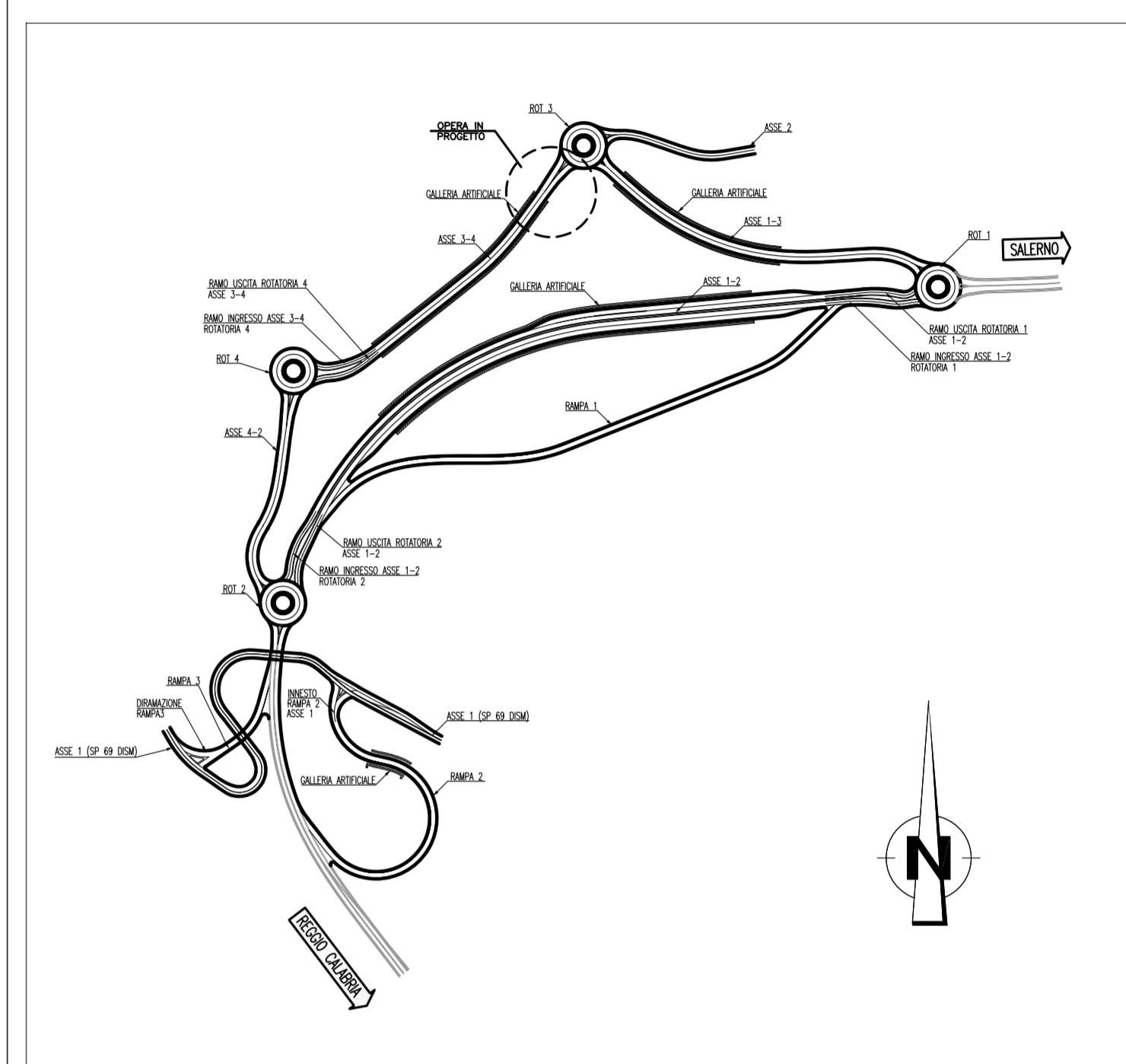
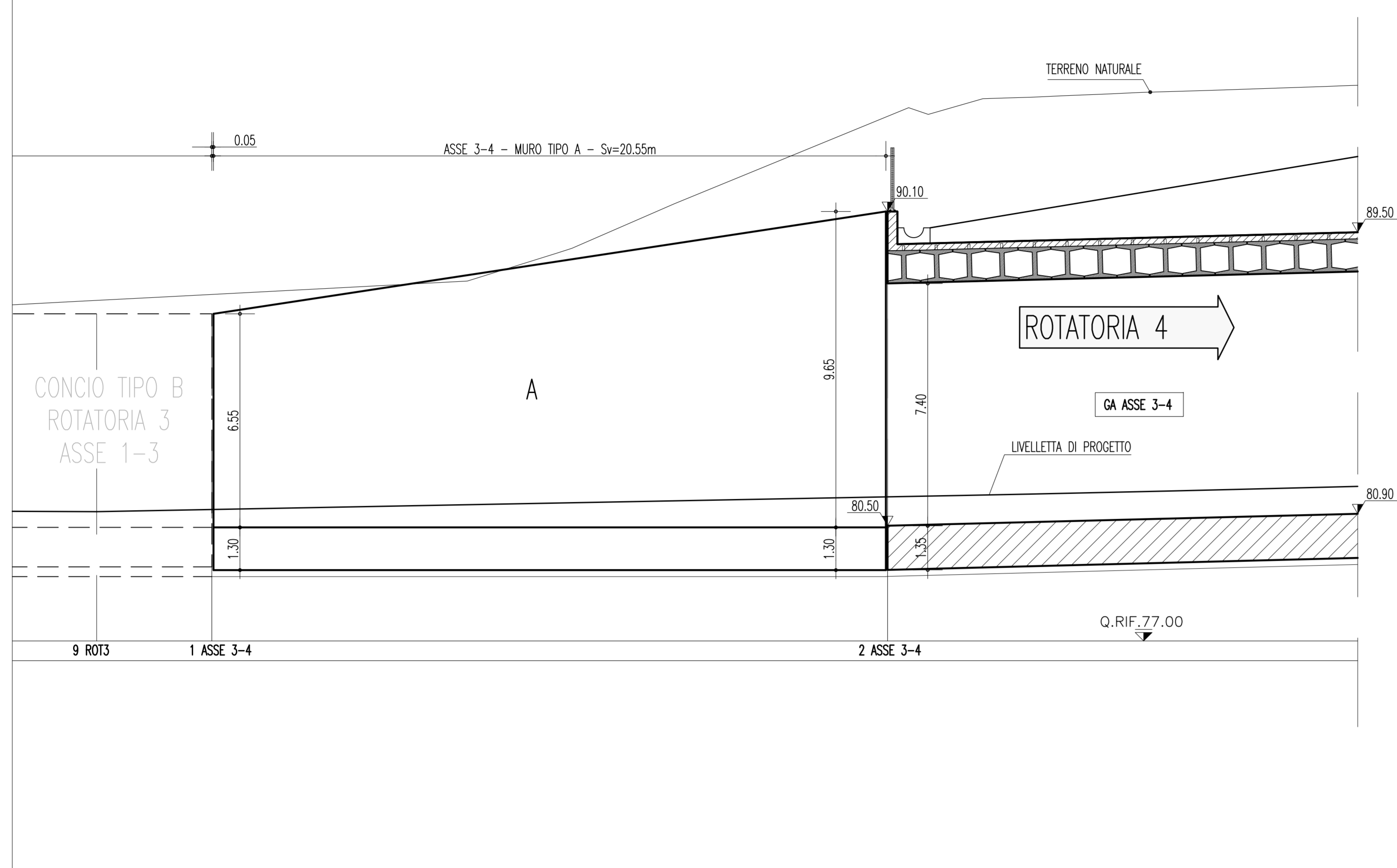


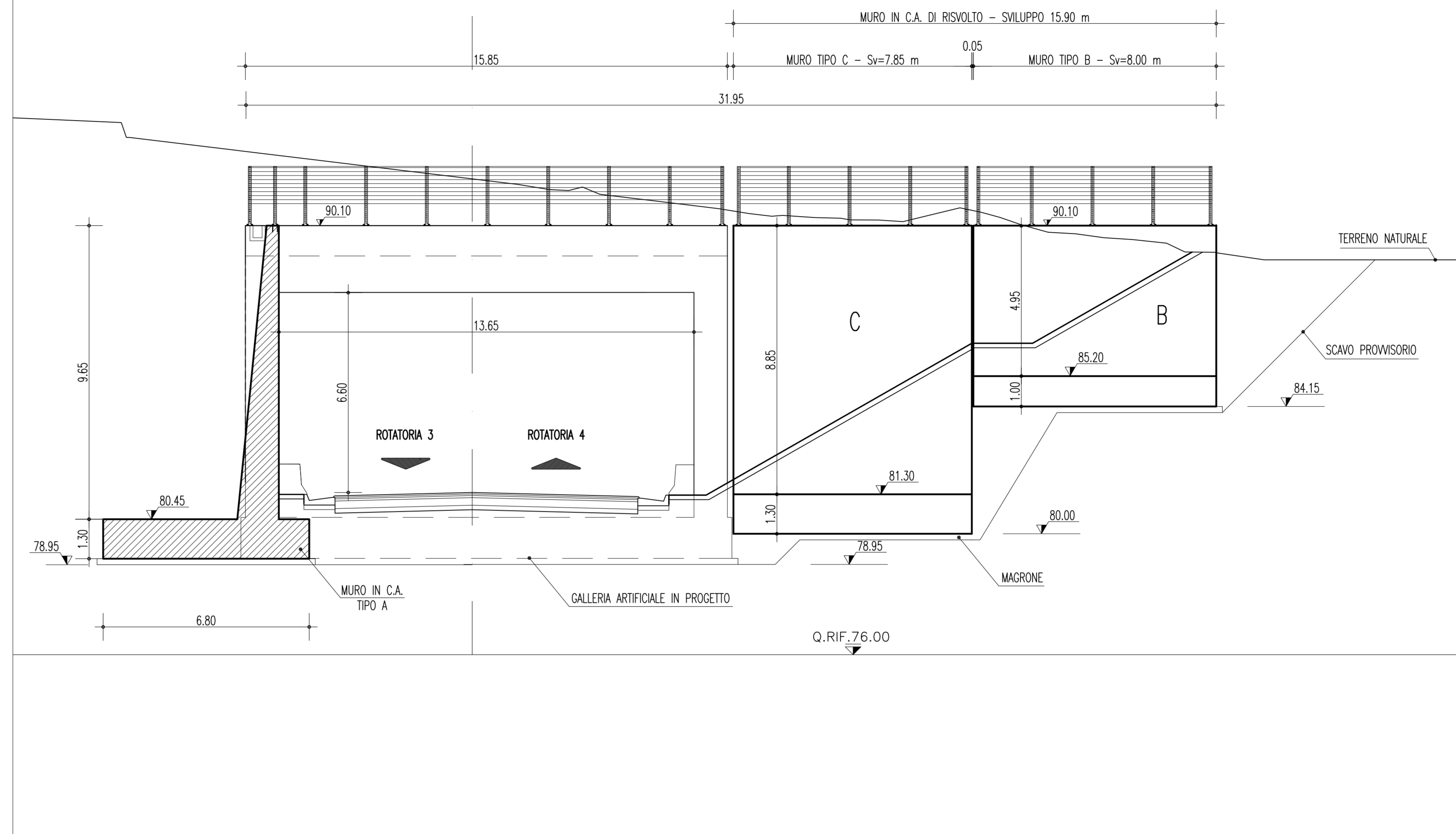
NOTE GENERALI



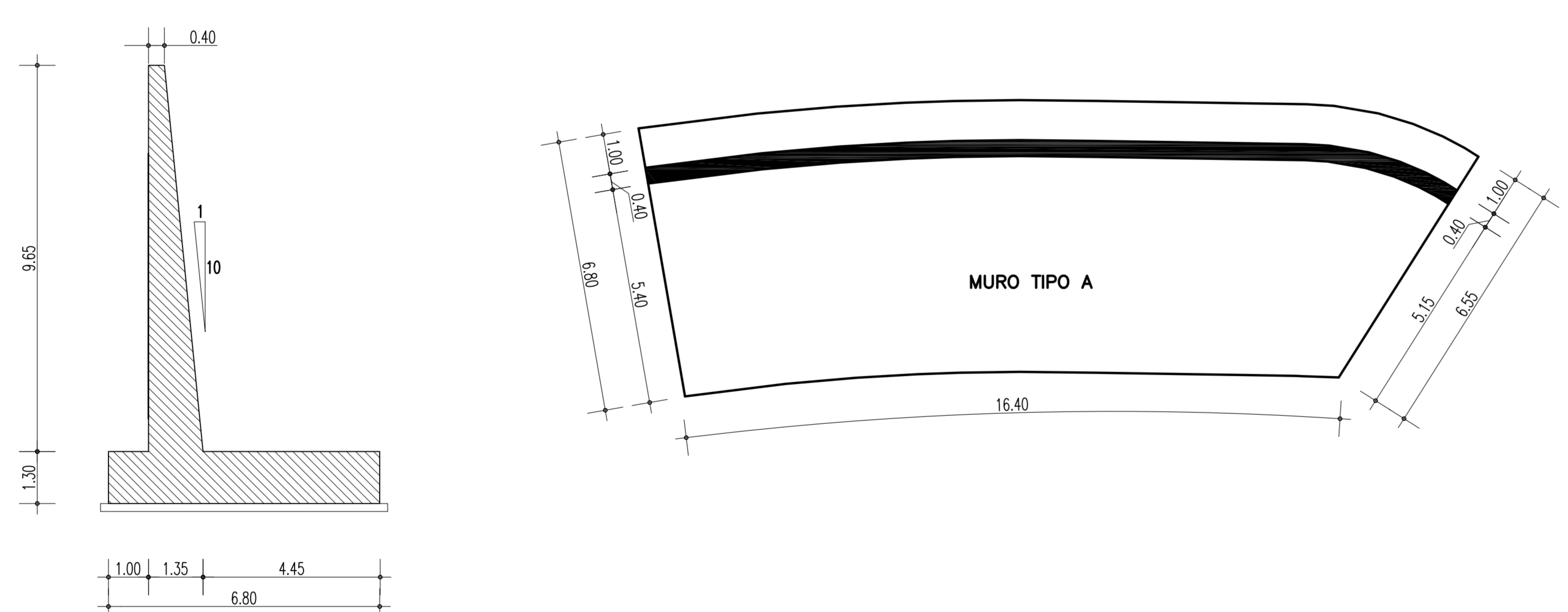
PROSPETTO MURO TIPO A
SCALA 1:100



SEZ. 2.ASSE_3-4
pk 0+40.00
SCALA 1:100



CARPENTERIA MURO TIPO A
SCALA 1:100



MATERIALI

CALCESTRUZZO MACRO
- Classe di esposizione ambientale: XD (UNI 11104 e UNI EN 206-1)
- Classe di resistenza: CLASSE C12/15

CONGLOMERATO CEMENTIZIO PER MURI IN C.A.
- Classe di esposizione ambientale: XC2 (UNI 11104 e UNI EN 206-1)
- Classe di resistenza: CLASSE C25/30
- Rapporto A/C massimo: 0,55
- Classe di consistenza: S4
- Diametro massimo degli aggregati: 32 mm

ACCIAIO PER CONGLOMERATO CEMENTIZIO ARMATO
Per le armature metalliche si adottano tondini in acciaio del tipo B450C controllato in stabilimento che presentano le seguenti caratteristiche:

- Tensione di snervamento caratteristica $f_{yk} = 450 \text{ N/mm}^2$
- Tensione caratteristica a rottura $f_{tk} = 540 \text{ N/mm}^2$
- Resistenza di calcolo $f_{yd} = f_{yk}/\gamma_s = 450/1,15 = 391,30 \text{ N/mm}^2$
- Deformazione caratteristica al carico massimo $\epsilon_{uk} = 7,5 \%$
- Deformazione di progetto $\epsilon_{ud} = 6,75 \%$

COPRIFERRO
- Copriferro nominale: $C_{nom} = C_{min} + h$

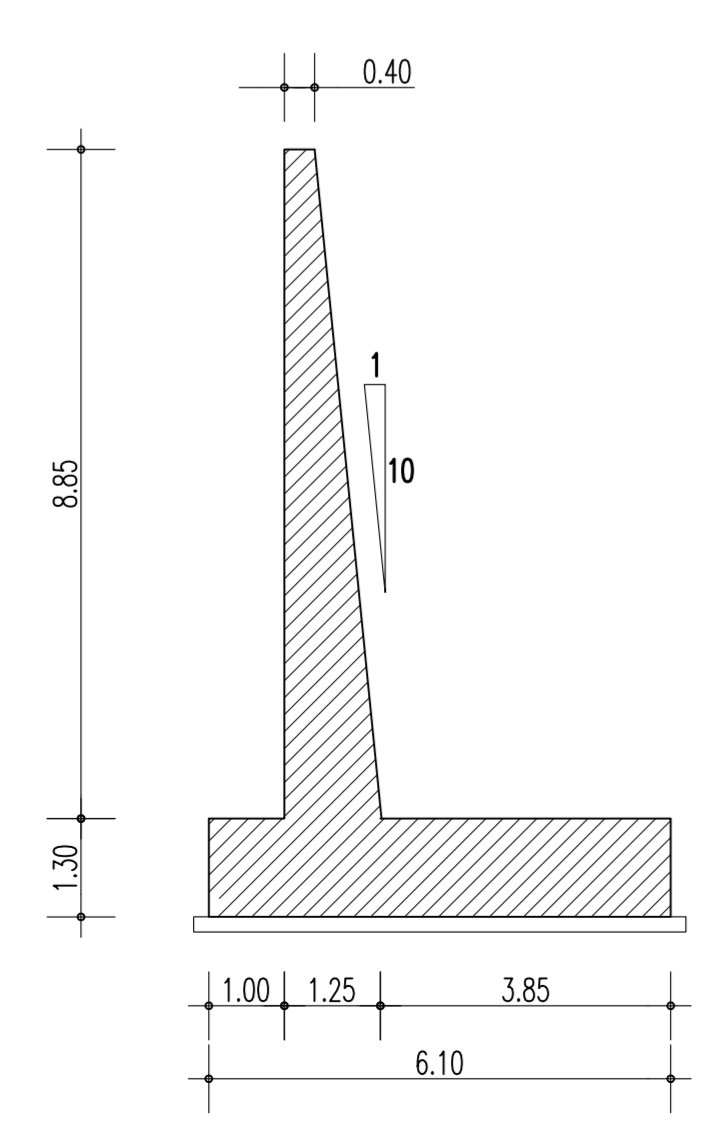
FONDAZIONI
- Copriferro minimo (C_{min}) = 40 mm

ELEVAZIONI
- Copriferro minimo (C_{min}) = 45 mm

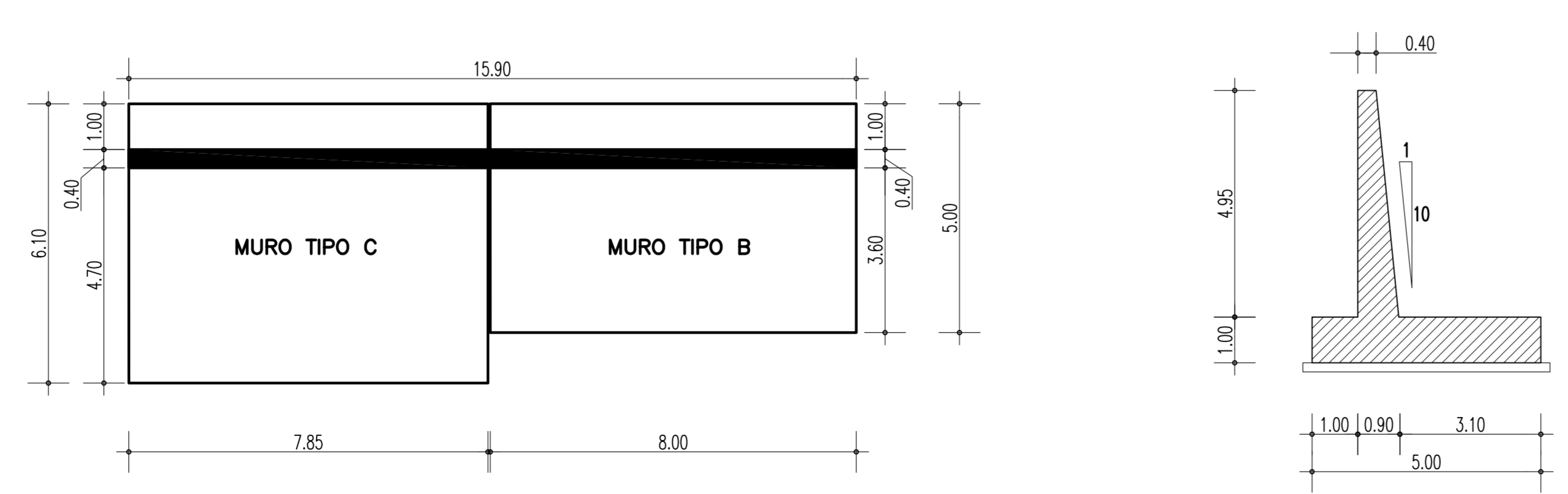
- Tolleranza (h) = 5 mm

INCIDENZA
- 100 Kg/mc

CARPENTERIA MURO TIPO C
SCALA 1:100



CARPENTERIA MURO TIPO B
SCALA 1:100



Stretto di Messina
EUROLINK S.p.A. (Mandatario)
SOCIETA' ITALIANA PER CONDOTTE D'ACQUA S.p.A. (Mandatario)
COOPERATIVA MURATORI E CEMENTISTI - C.M.C. di Ravenna Soc. Coop. a.r.l. (Mandatario)
SACOR S.A.S. (Mandatario)
ISHKAWAJIMA - HARIMA HEAVY INDUSTRIES CO. Ltd. (Mandatario)
A.C.I. S.C.P.A. - CONSORZIO STABILE (Mandatario)

PONTE SULLO STRETTO DI MESSINA
PROGETTO DEFINITIVO

EUROLINK S.C.p.A.
IMPRESEGO S.p.A. (Mandatario)
SOCIETA' ITALIANA PER CONDOTTE D'ACQUA S.p.A. (Mandatario)
COOPERATIVA MURATORI E CEMENTISTI - C.M.C. di Ravenna Soc. Coop. a.r.l. (Mandatario)
SACOR S.A.S. (Mandatario)
ISHKAWAJIMA - HARIMA HEAVY INDUSTRIES CO. Ltd. (Mandatario)
A.C.I. S.C.P.A. - CONSORZIO STABILE (Mandatario)

IL PROGETTISTA Dott. Ing. F. Colla Ordine Ingegneri Milano n° 20320	IL CONTRATTORE GENERALE Project Manager (Ing. P.P. Marcheselli)	STRETTO DI MESSINA Direttore Generale e Ripr. Valutazione (Ing. G. Fommenghi)	STRETTO DI MESSINA Amministratore Delegato (Dott. P. Ciucci)
---	--	---	---

COLLEGAMENTI VERSANTE CALABRIA
CENTRO DIREZIONALE
OPERE CIVILI EDILI
VIABILITA' ACCESSO - ASSE 3-4
S.A. DA PK 0+40.00 A PK 0+242.70 - OPERE DI SOSTEGNO PROV. E DEFINIT. - SEZIONI TRASVERSALI

REV	DATA	DESCRIZIONE	REDATTO	VERIFICATO	APPROVATO
1	20/09/2011	EMISSIONE FINALE	S. OSSERIA	F. BERTONI	F. COLLA