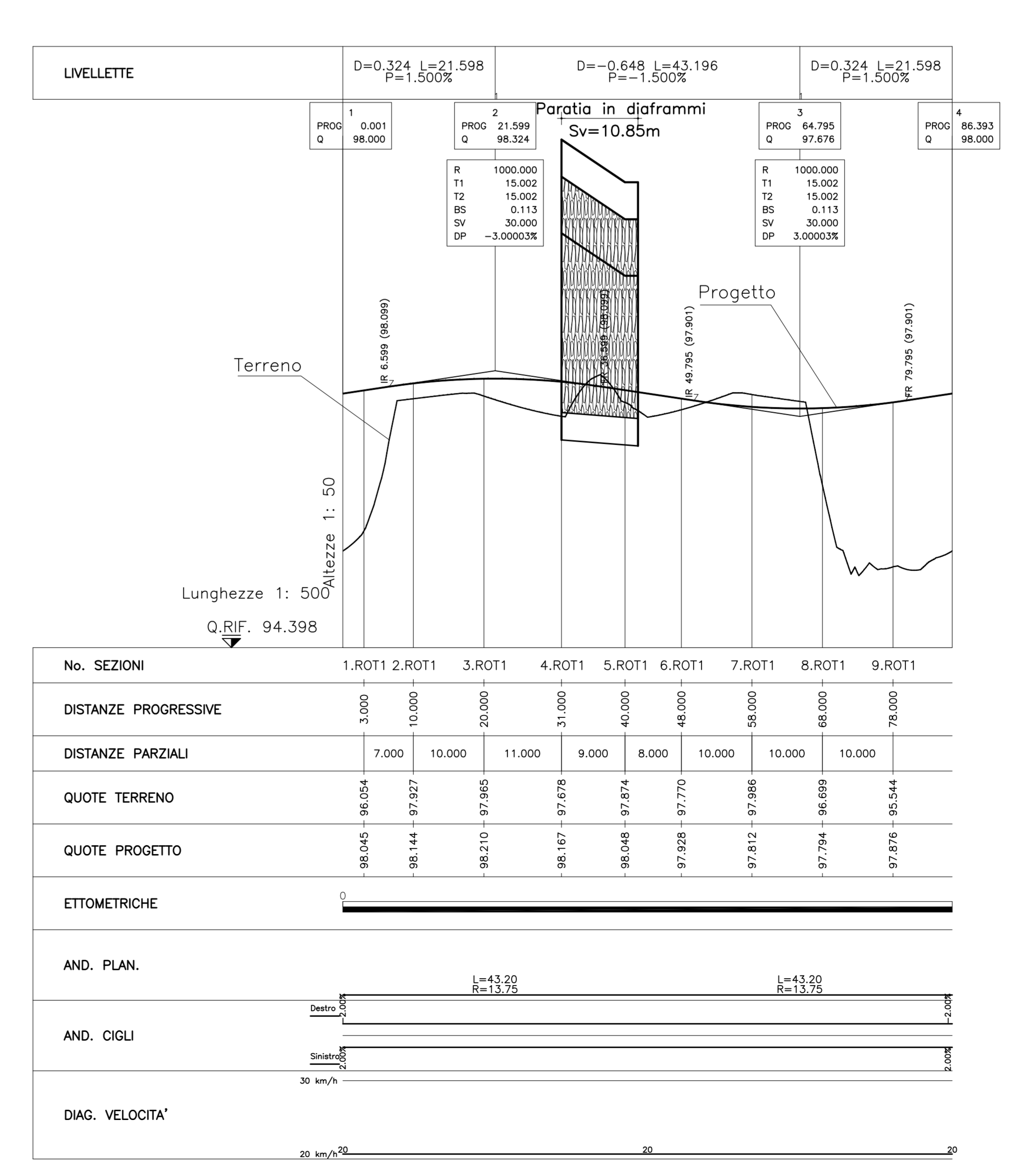
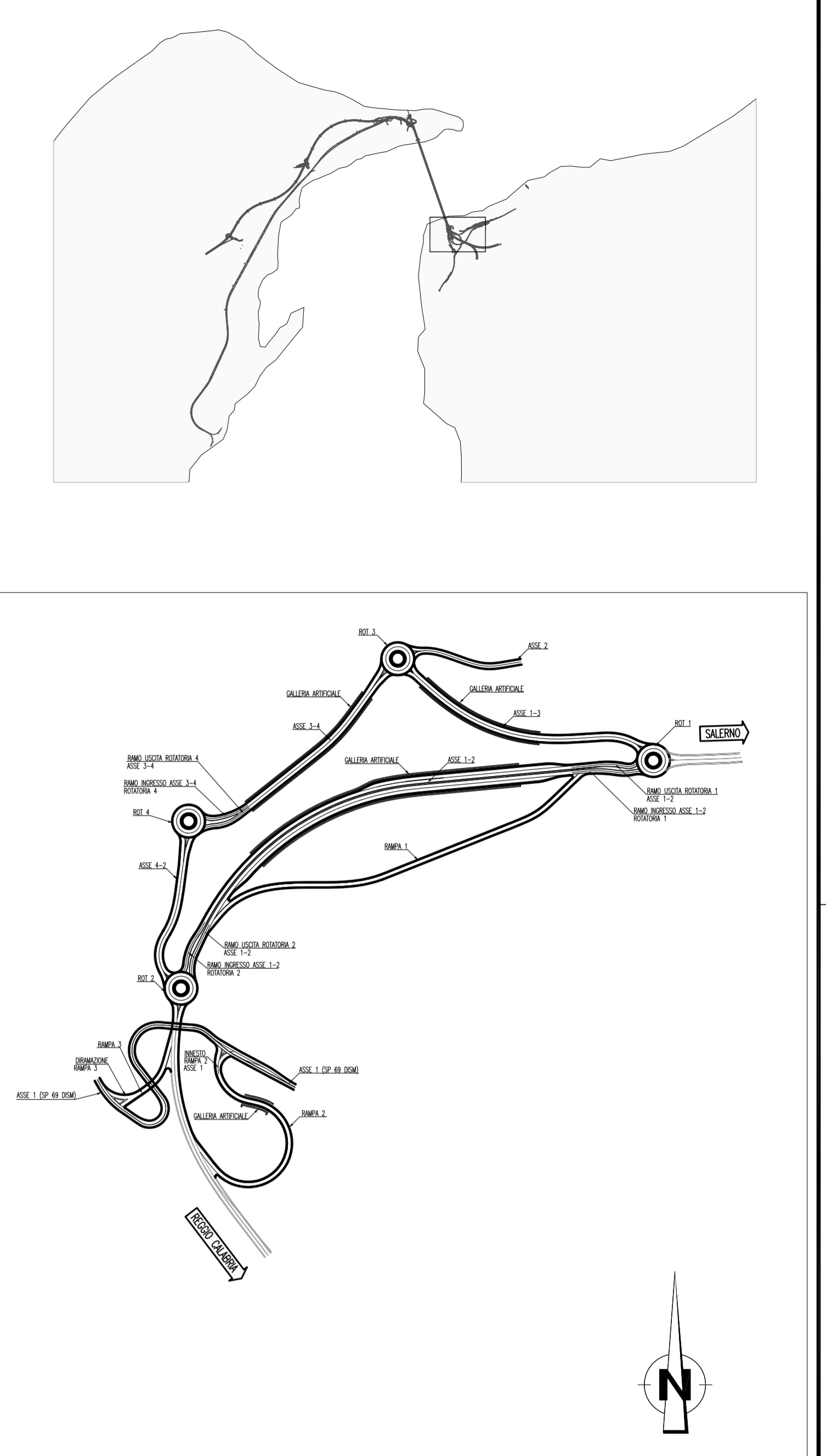


NOTE GENERALI



Stretto di Messina
 Concessionario per la progettazione, realizzazione e gestione del collegamento stabile tra la Sicilia e il Continente
 Ordine di Idro pubblico
 Legge n° 1106 del 17 dicembre 1971, modificato dal D.Lgs. n° 114 del 24 aprile 2003

EUROLINK

PONTE SULLO STRETTO DI MESSINA
 PROGETTO DEFINITIVO

EUROLINK S.p.A.
 IMPREGILO S.p.A. (Mandatario)
 SOCIETA' ITALIANA PER CONDOTTE D'ACQUA S.p.A. (Mandatario)
 COOPERATIVA MURATORI E CEMENTISTI - C.M.C. di Ravenna Soc. Coop. a.r.l. (Mandatario)
 SACOR S.A.S. (Mandatario)
 ISHKAJIMA - HARIMA HEAVY INDUSTRIES CO. LTD. (Mandatario)
 A.C.I. S.C.P.A. - CONSORZIO STABILE (Mandatario)

IL PROGETTISTA Dott. Ing. F. Colla Ordine Ingegneri Milano n° 20350	IL CONTRATTORE GENERALE Project Manager (Ing. P.P. Marcheselli)	STRETTO DI MESSINA Direttore Generale e Rip. Iscrizione (Ing. G. Fommemigli)	STRETTO DI MESSINA Amministratore Delegato (Dott. P. Ciucci)
---	--	--	---

COLLEGAMENTI VERSANTE CALABRIA
 CENTRO DIREZIONALE
 OPERE CIVILI EDILI
 VIABILITA' ACCESSO - ASSE ROTATORIA 1
 PLANIMETRIA DI PROGETTO E PROFILO LONGITUDINALE

CD0291_F0

REV	DATA	DESCRIZIONE	REDATTO	VERIFICATO	APPROVATO
F0	20/05/2011	EMISSIONE FINALE	BAIO GIULIO F.	BERTONI F.	COLLA F.

SCALA: 1:1000-500/50
 CODICE: [C][G][O][7][0][P][I][Z][I][D][C][D][I][C][V][A][0][0][0][0][0][0][0][5][F][0]
 NOM. DEL FILE: CD0291_F0.dwg